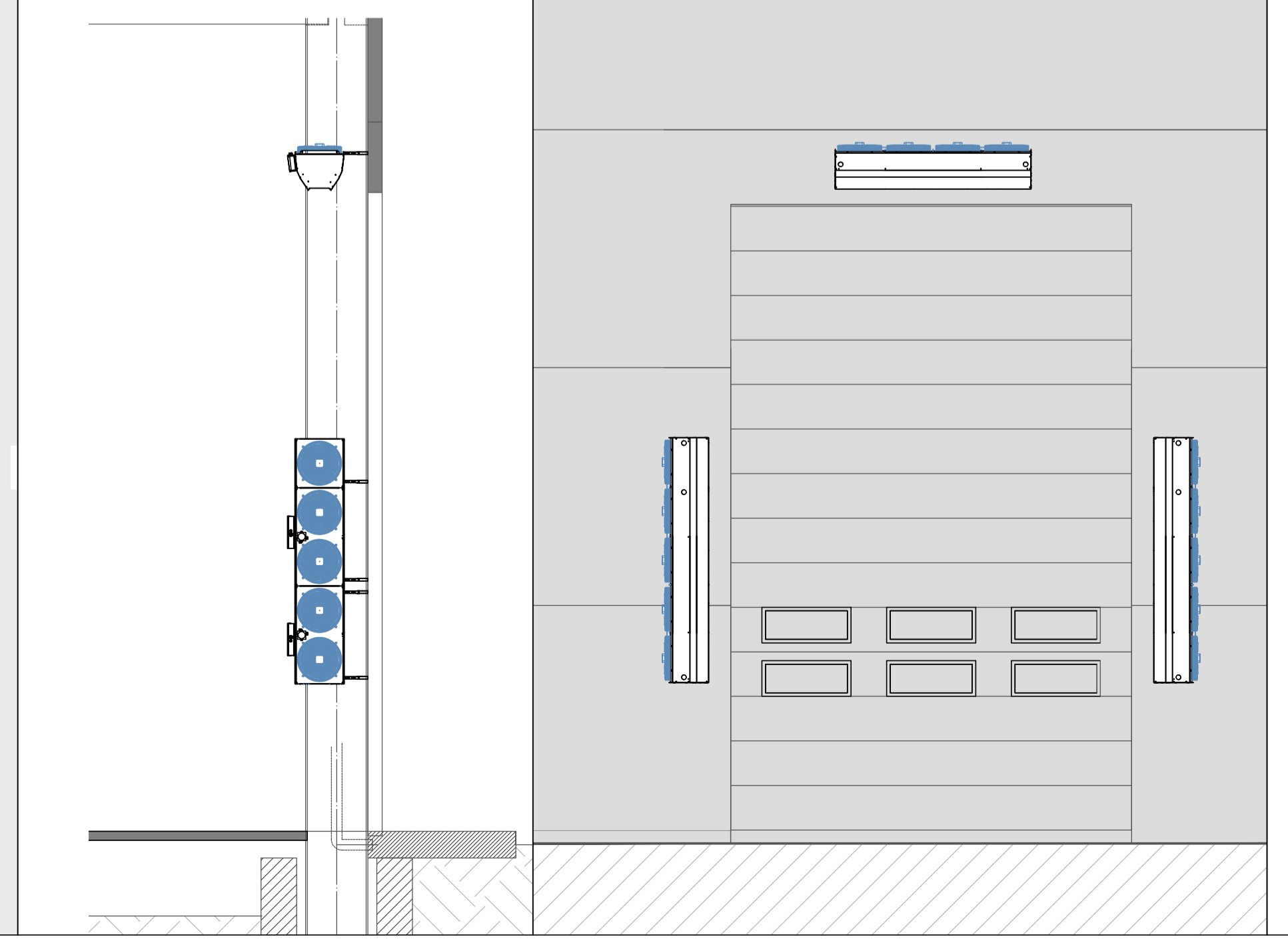


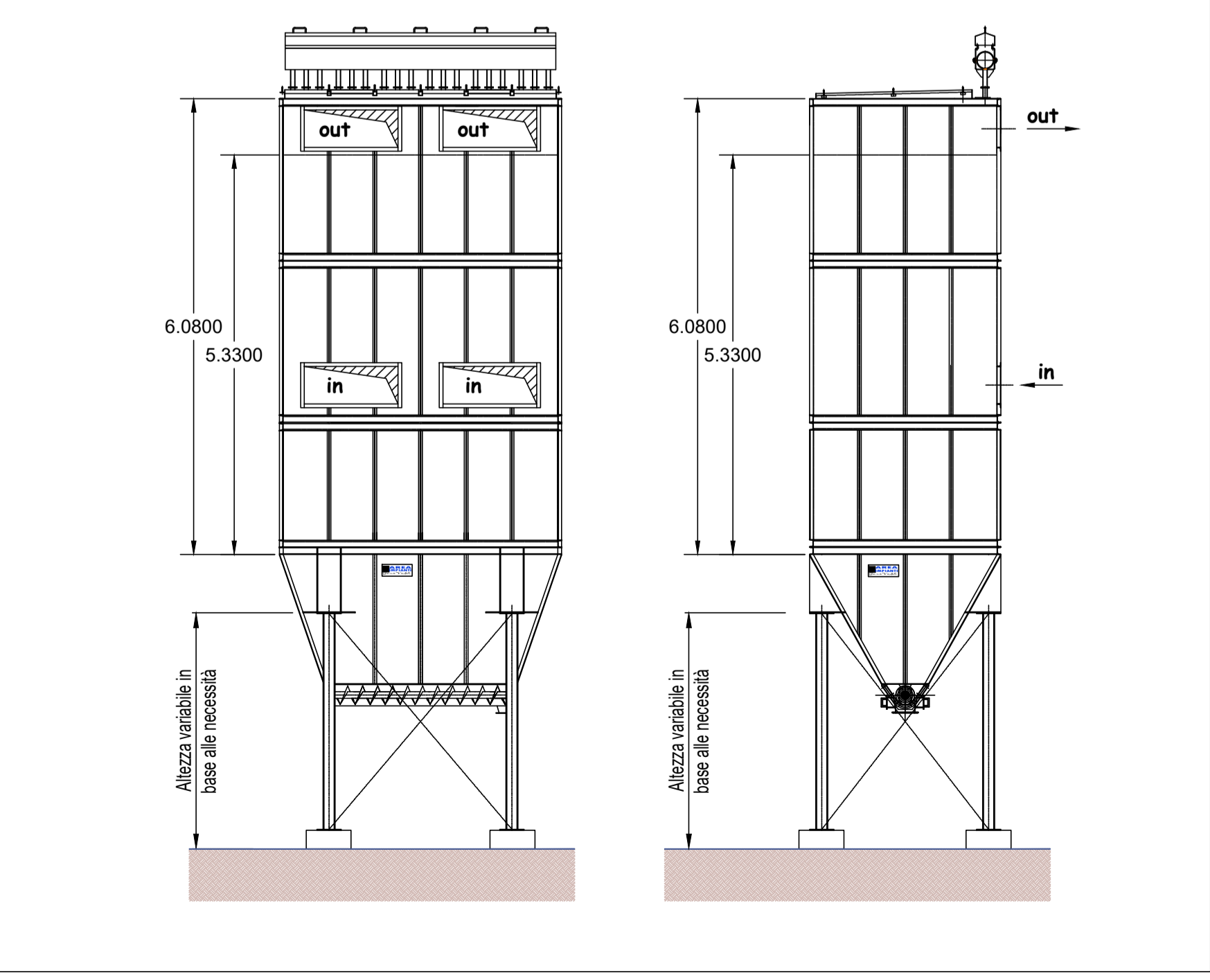
LEGENDA:

- LAME D'ARIA E BARRIERE OSMOGENICHE
- FILTRI A MANICHE

Tipico lame d'aria



Tipico filtro a maniche



REGIONE CAMPANIA GIUNTA REGIONALE DELLA CAMPANIA

PROGETTAZIONE E REALIZZAZIONE DEI LAVORI RELATIVI ALLA COSTRUZIONE DI UN IMPIANTO PER IL TRATTAMENTO DELLA FRAZIONE ORGANICA PROVENIENTE DALLA RACCOLTA DIFFERENZIATA DEI RSU NEL COMUNE DI MARIGLIANO (NA).
PROCEDURA N. 3487/AS/2022 - CUP: B56G3700000001 - CIG: 9358159318
PROGETTO DEFINITIVO

IMPRESA CAPOGRUPPO:

INFATECH
Consorzio Infra S.p.A. S.p.A.
Via S. Maria Maddalena, 10
P. 200 Quarto S. Eustachio n. 7
Tel. 081 5621408
gen@pac.infatech.it

SUB RAGGRUPPAMENTO DI PROGETTISTI:

PROGETTISTI:

C.S.A. S.p.A.
Via S. Maria Maddalena, 10
P. 200 Quarto S. Eustachio n. 7
Tel. 081 5621408
gen@pac.infatech.it

CONI S.p.A.
Via S. Maria Maddalena, 10
P. 200 Quarto S. Eustachio n. 7
Tel. 081 5621408
gen@pac.infatech.it

DELLA S.p.A.
Via S. Maria Maddalena, 10
P. 200 Quarto S. Eustachio n. 7
Tel. 081 5621408
gen@pac.infatech.it

ING. GIANFRANCESCO MARANO
Via S. Maria Maddalena, 10
P. 200 Quarto S. Eustachio n. 7
Tel. 081 5621408
gen@pac.infatech.it

LABORATORIO:

RETI DI PROCESSO
Planimetria filtri a maniche e lame d'aria

PRO	DESCRIZIONE	PROGETTISTA	DATA	SCALE	STATO		
DEF	EGR	RET	006	A	02/23	1:125	AO