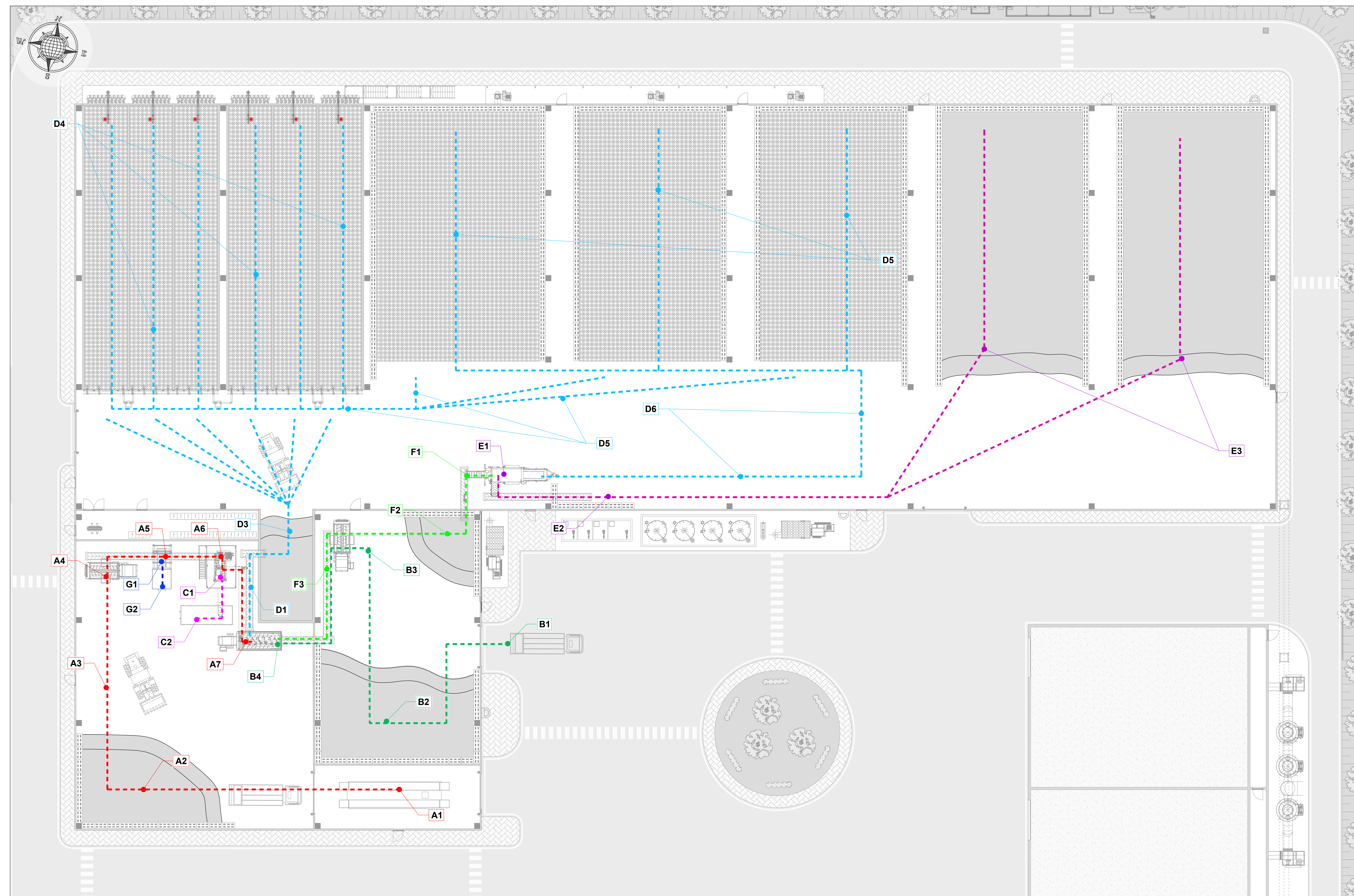


Planimetria flussi dei materiali



LEGENDA FLUSSI MATERIALI:

- A - FLUSSO FORSU IN INGRESSO:**
 A1. CONFERIMENTO (MEZZI CONFERITORI)
 A2. STOCCAGGIO (MEZZI DI MOVIMENTAZIONE)
 A3. AVVIO PRETRATTAMENTO (MEZZI DI MOVIMENTAZIONE)
 A4. TRITURAZIONE (MACCHINARI)
 A5. DEFERRIZZAZIONE (MACCHINARI)
 A6. BIOSEPARAZIONE (MACCHINARI)
 A7. MISCELAZIONE (COCCLEA DI TRASPORTO)

- B - FLUSSO MATRICE VERDE:**
 B1. CONFERIMENTO (MEZZI CONFERITORI)
 B2. STOCCAGGIO (MEZZI DI MOVIMENTAZIONE)
 B3. TRITURAZIONE (MACCHINARI)
 B4. MISCELAZIONE (NASTRO TRASPORTATORE)

- C - SCARTI IN USCITA:**
 C1. USCITA DA RAFFINAZIONE (COCCLEA)
 C2. STOCCAGGIO E CARICO PER USCITA (BOX)

- D - MISCELA PRONTA :**
 D1. USCITA DA MISCELATORE (NASTRO TRASPORTATORE)
 D2. ACCUMULO MISCELA (NASTRO TRASPORTATORE)
 D3. CARICO/SCARICO BIOCELLE (MEZZI DI MOVIMENTAZIONE)
 D4. CARICO/SCARICO BIOCELLE (MEZZI DI MOVIMENTAZIONE)
 D5. AVVIO A RAFFINAZIONE (MEZZI DI MOVIMENTAZIONE)

- E - FLUSSO COMPOST MATURO:**
 E1. RAFFINAZIONE (MACCHINARI)
 E2. USCITA DA RAFFINAZIONE (NASTRO TRASPORTATORE)
 E3. AVVIO A STOCCAGGIO FINALE (MEZZI MOVIMENTAZIONE)

- F - SOVVALLI CELLULOSICI LINEA COMPOST:**
 F1. USCITA DA RAFFINAZIONE (NASTRO TRASPORTATORE)
 F2. AVVIO A STOCCAGGIO (NASTRO TRASPORTATORE)
 F3. RICIRCOLO A MISCELAZIONE (MEZZI MOVIMENTAZIONE)

- G - FLUSSO FERROSI:**
 G1. USCITA DA RAFFINAZIONE (MACCHINARI)
 G2. STOCCAGGIO E CARICO PER USCITA (BOX)



**REGIONE CAMPANIA
GIUNTA REGIONALE
DELLA CAMPANIA**



PROGETTAZIONE E REALIZZAZIONE DEI LAVORI RELATIVI ALLA COSTRUZIONE DI UN IMPIANTO PER IL TRATTAMENTO DELLA FRAZIONE ORGANICA PROVENIENTE DALLA RACCOLTA DIFFERENZIATA DEI RSU NEL COMUNE DI MARIGLIANO (NA). PROCEDURA N. 3487/AP/2022 - CUP: B96G17000900001 - CIG: 935815951B
PROGETTO DEFINITIVO



IMPRESA CAPOGRUPPO:



INFRA TECH
 Consorzio Stabile S.c. a r.l.
 con sede legale in MILANO
 P.zza Quattro Novembre n. 7
 Tel: 02.15621498
 gare@pec.infratech.it

SUB RAGGRUPPAMENTO DI PROGETTISTI:

SUB MANDATARIA:



C.G.A. S.r.l.
 Via A. Togni, 11
 Roma (RM)
 Tel: 06-64012749/50
 cga@spoonline.it



CUBE S.r.l.
 Via Filippo Turati n.2 San
 Benedetto del Tronto (AP)
 Tel: 0735-431388
 cube@pec.cubento.it



DRISALDI ASSOCIATI
 Via della Madonna alata n. 138/A
 Roma
 Tel: 07532264
 gianni.driscaldi@ingpec.eu

Prof. Ing. GIOVANNI PERILLO
 Viale XXI Luglio n.2 - Sessa Aurunca (CE)
 Tel: 081.690964
 giovanni.perillo.gare@pec.it

Dott. Geol. PASQUALE MANARA
 Via Fenezzeze 23 - Roma (RM)
 Tel: 329-2637712
 pasqualemanara@isp.secsicurezza.postale.it

ELABORATO:
 PROCESSO DI TRATTAMENTO
 Planimetria flussi dei materiali

| CODIFICA | | | | | | | |
|----------|------------|-----------|-----------|-----------|-------|--------|------|
| prog. | tipo elab. | argomento | progress. | revisione | data | scala | plot |
| DEF | EGR | PRO | 010 | A | 02/23 | 1: 200 | A1 |

| rev | data | descrizione | redatto | approvato |
|-----|-------|-------------|---------|-----------|
| a | 02/23 | Emissione | DF | CGA |
| b | - | - | - | - |
| c | - | - | - | - |
| d | - | - | - | - |
| e | - | - | - | - |