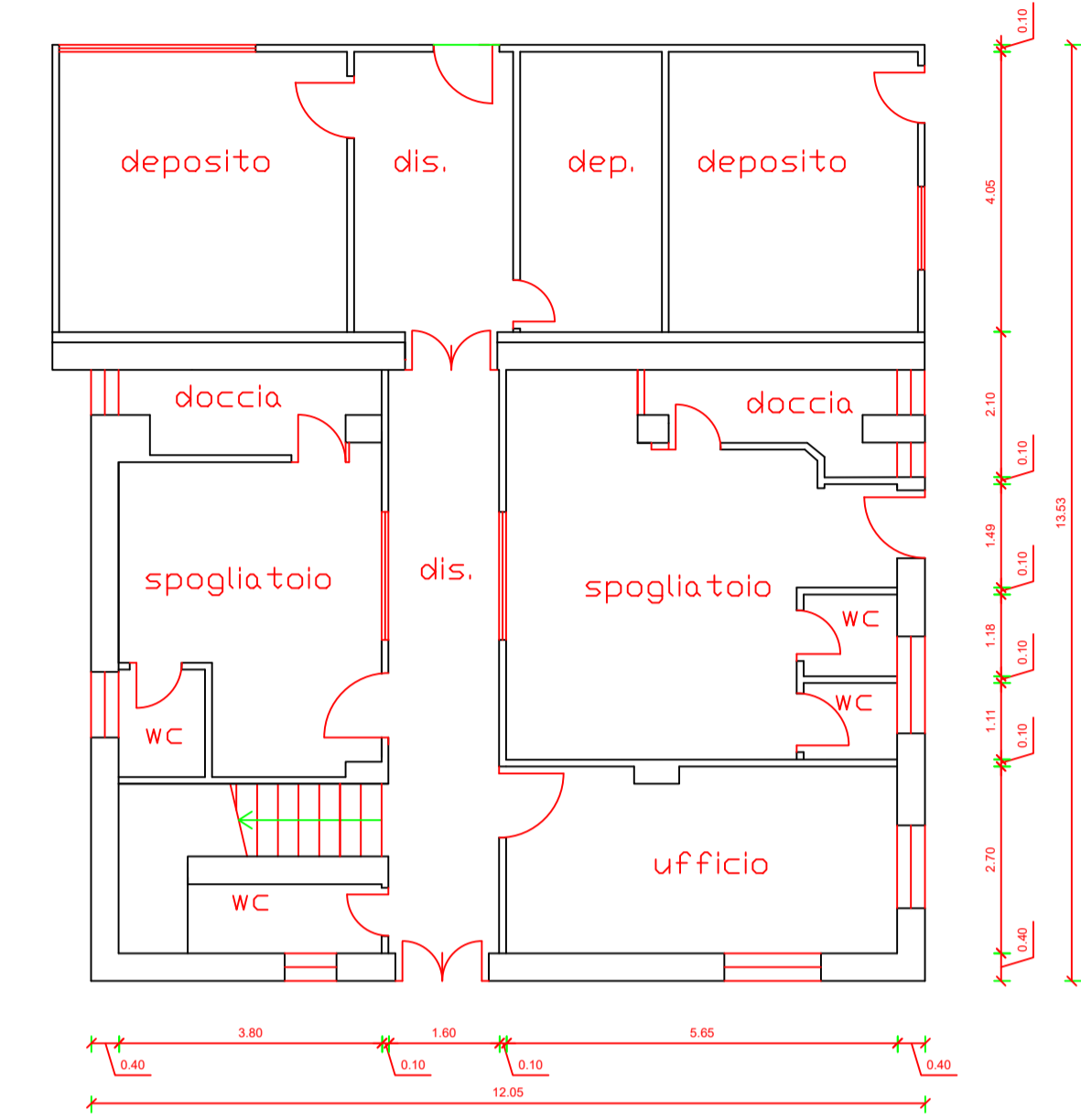


SUPERFICI:

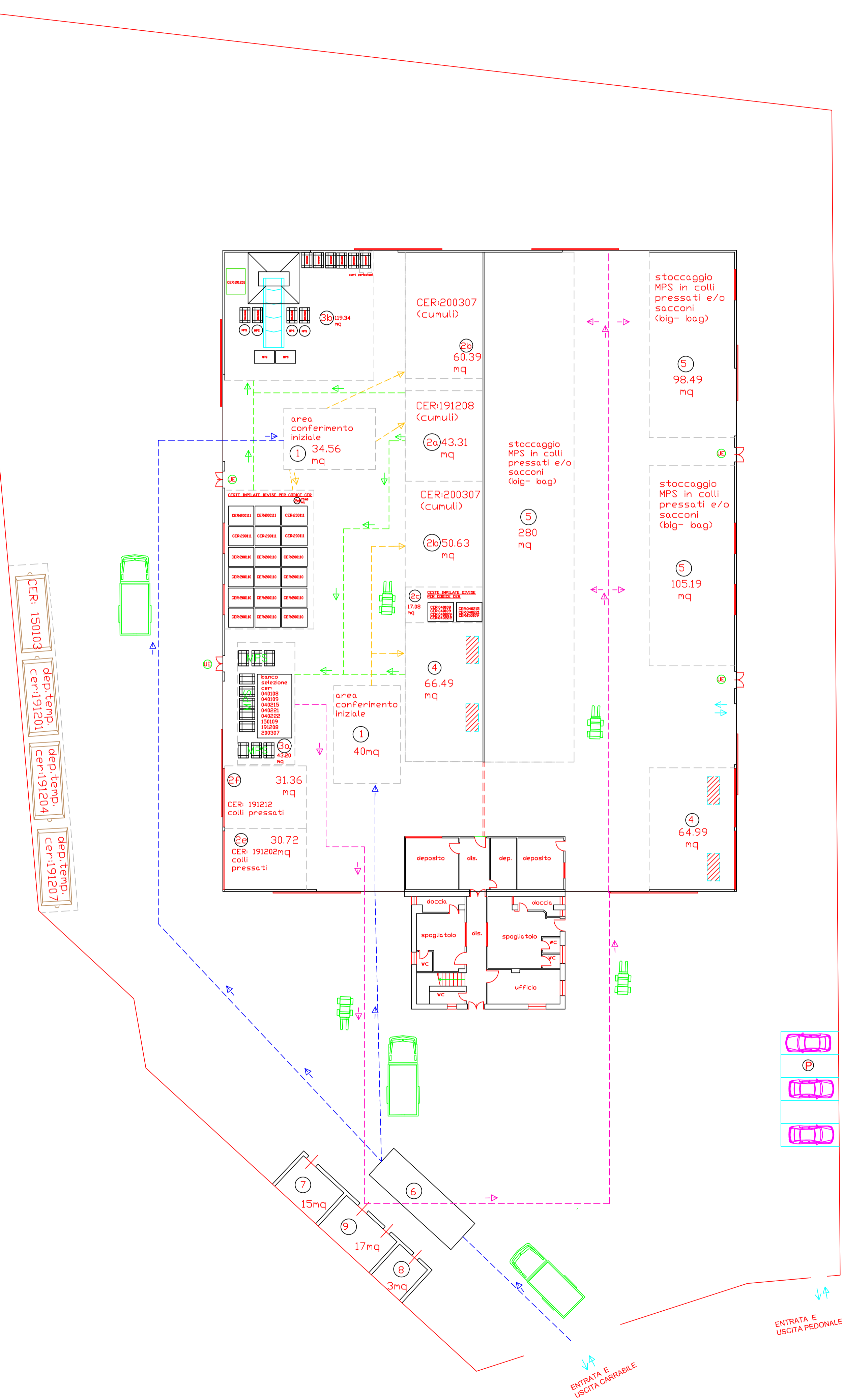
AREA LAVORAZIONE MQ=1942.00
 AREA ESTERNA MQ=3375.00
 SERVIZI MQ=19.00
 UFFICI-DEP.-SALE MQ=116.00

P PARCHEGGIO DIPENDENTI

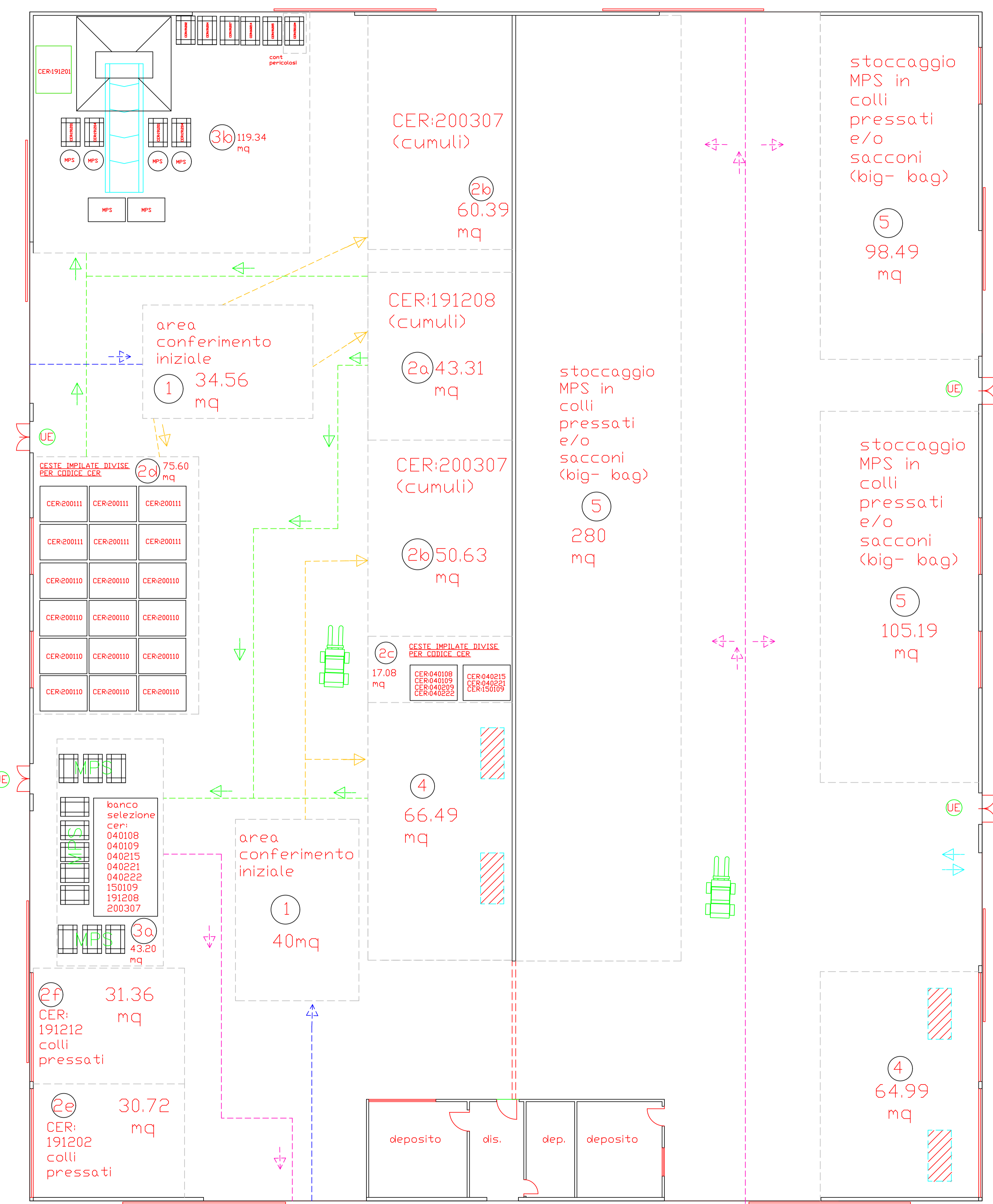


Uffici Piano terra Scala 1:100

**PLANIMETRIA OGGETTO DELLA RICHIESTA DI VARIANTE NON SOSTANZIALE
 AUTORIZZAZIONE AI SENSI ART.208 D.LGS 152/2006 E S.M.I. SCALA 1:200**



PLANIMETRIA CON PARTICOLARE DELL'INTERNO CAPANNONE SCALA 1:100



- ① AREA CONFERIMENTO INIZIALE RIFIUTI IN INGRESSO
 - ② AREA STOCCAGGIO RIFIUTI TESSILI CER: 191208
 - ③ AREA STOCCAGGIO RIFIUTI TESSILI CER: 200307
 - ④ AREA STOCCAGGIO RIFIUTI TESSILI CER: 040108,040109,040209,040215,040221,040222,150109
 - ⑤ AREA STOCCAGGIO RIFIUTI TESSILI CER: 200110,200111
 - ⑥ DEPOSITO TEMPORANEO RIFIUTI PRODOTTI CER: 191202
 - ⑦ DEPOSITO TEMPORANEO RIFIUTI PRODOTTI CER: 191212
 - ⑧ STOCCAGGIO MATERIE PRIME SECONDARIE
 - ⑨ AREA SELEZIONE E CERNITA CER 191208,200307,040108,040109,040209,040215,040221,040222,150109
 - ⑩ AREA SELEZIONE E CERNITA E IGIENIZZAZIONE CER 191208,200110,200111
 - ⑪ AREA PRESSATURA
 - ⑫ AREA DI STOCCAGGIO MPS
 - ⑬ PESA A PONTE
 - ⑭ OFFICINA
 - ⑮ LOCALE POMPA ANTINCENDIO
 - ⑯ CAMERA DI IGIENIZZAZIONE
 - ⑰ AREA DEPOSITO TEMPORANEO RIFIUTI NON TESSILI PRODOTTI (IN CASSONI COPERTI) DA SELEZIONE E CERNITA RIFIUTI TESSILI
 - ⑱ MOVIMENTAZIONE RIFIUTI IN STOCCAGGIO DIRETTI ALLE AREE DI TRATTAMENTO
 - ⑲ MOVIMENTAZIONE RIFIUTI IN INGRESSO DIRETTI ALLE AREE DI STOCCAGGIO
 - ⑳ MOVIMENTAZIONE AUTOMEZZI DIRETTI AL CONFERIMENTO INIZIALE
 - ㉑ MOVIMENTAZIONE AUTOMEZZI DIRETTI ALLA STERILIZZAZIONE E AREA MPS PRODOTTI
 - ㉒ NASTRO TRASPORTATORE
 - ㉓ USCITA EMERGENZA
 - ㉔ PRESSE
- ELENCO CODICI CER**
- 040108 cuoio conciato (scarti, cascami, ritagli, polveri di lucidatura) contenenti cromo;
 - 040109 rifiuti delle operazioni di confezionamento e finitura;
 - 040209 rifiuti da materiali composti;
 - 040215 rifiuti da operazioni di finitura, diversi da 040214*;
 - 040221 rifiuti da fibre tessili grezze;
 - 040222 rifiuti da fibre tessili lavorate;
 - 150109 imballaggi in materia tessile;
 - 191208 prodotti tessili;
 - 200110 abbigliamento;
 - 200111 prodotti tessili;
 - 200307 rifiuti ingombranti;
- RIFIUTI PRODOTTI DALLA SELEZIONE E CERNITA DEI RIFIUTI TESSILI IN ENTRATA**
- 191201 carta e cartone
 - 191204 plastica e gomma
 - 191212 altri rifiuti (compresi materiali misti) prodotti dal trattamento meccanico dei rifiuti, diversi da quelli di cui alla voce 191211
 - 191202 metalli ferrosi
 - 191207 legno diversoda quello di cui alla voce 191206
 - 160214 apparecchiature fuori uso, diverse da quelle di cui alle voci da 160209 a 160213
 - 191205 vetro
 - 150110* imballaggi contenenti residui di sostanze pericolose o contaminati da tali sostanze

COMUNE DI FORCHIA
 PROVINCIA di BENEVENTO

COMMITTENTE: **RAVITEX S.r.l.**
 Sede Legale e Operativa: Contrada Rella - Zona Industriale PIP 25 - Forchia (BN)

OGGETTO:
Variante non sostanziale
 Autorizzazione Unica di un impianto di gestione rifiuti ai sensi dell'art. 208 del D.Lgs. 152/06 e della DRGC 386/2016

CONTRADA RELLA - ZONA INDUSTRIALE PIP 25 - FORCHIA (BN)

DESCRIZIONE: **PLANIMETRIA DI LAYOUT CON INDICAZIONE DELLE AREE DI STOCCAGGIO**

STATO DI PROGETTO DOPO LA PRESENTE VARIANTE

ELABORATO N°: **PL-2**

SCALA: **1:200**

DATA: **MARZO 2019**

IL TECNICO

DOTT. MONACO MARCELLO
 CHIMICO
 CARISITA N° 1838

Google Earth