



COMUNE DI LACERONIA
 Provincia di Arezzo

IMPIANTO ASI DI CALAGGIO

GESTIONE
 ASSEFPI S.r.l.

REFERENTE IPC
 Ing. Mario Spinello

Disegno

RINNOVO A.I.A.

AEROFOTOGRAMMETRIA AREA ASI

DATA	LAURE	REDAZIONE	SCALA	TAVOLA
02/03/2013				P



Ufficio Tecnico del Comune

Scala: 1:1000

Progetto: 10/09/2012

Autore: M. Spinello

Verificatore: M. Spinello

Approvatore: M. Spinello

Approvatore: M. Spinello

Approvatore: M. Spinello

Approvatore: M. Spinello

Approvatore: M. Spinello

Approvatore: M. Spinello

Approvatore: M. Spinello

Approvatore: M. Spinello

Approvatore: M. Spinello

Approvatore: M. Spinello

Approvatore: M. Spinello

Approvatore: M. Spinello

Approvatore: M. Spinello

Approvatore: M. Spinello

Approvatore: M. Spinello

Approvatore: M. Spinello

Approvatore: M. Spinello

Approvatore: M. Spinello

Approvatore: M. Spinello

Approvatore: M. Spinello

Approvatore: M. Spinello

Approvatore: M. Spinello

Approvatore: M. Spinello

Approvatore: M. Spinello

Approvatore: M. Spinello

Approvatore: M. Spinello

Approvatore: M. Spinello

Approvatore: M. Spinello

Approvatore: M. Spinello

Approvatore: M. Spinello

Approvatore: M. Spinello

Approvatore: M. Spinello

Approvatore: M. Spinello

Approvatore: M. Spinello

Approvatore: M. Spinello

Approvatore: M. Spinello

Approvatore: M. Spinello

Approvatore: M. Spinello

Approvatore: M. Spinello

Approvatore: M. Spinello

Approvatore: M. Spinello

Approvatore: M. Spinello

Approvatore: M. Spinello

Approvatore: M. Spinello

Approvatore: M. Spinello

Approvatore: M. Spinello

Approvatore: M. Spinello

Approvatore: M. Spinello

Approvatore: M. Spinello

Approvatore: M. Spinello

Approvatore: M. Spinello

Approvatore: M. Spinello

Approvatore: M. Spinello

Approvatore: M. Spinello

Approvatore: M. Spinello

Approvatore: M. Spinello

Approvatore: M. Spinello

Approvatore: M. Spinello

Approvatore: M. Spinello

Approvatore: M. Spinello

Approvatore: M. Spinello

Approvatore: M. Spinello

Approvatore: M. Spinello

Approvatore: M. Spinello

Approvatore: M. Spinello

Approvatore: M. Spinello

Approvatore: M. Spinello

Approvatore: M. Spinello

Approvatore: M. Spinello

Approvatore: M. Spinello

Approvatore: M. Spinello

Approvatore: M. Spinello

Approvatore: M. Spinello

Approvatore: M. Spinello

Approvatore: M. Spinello

Approvatore: M. Spinello

Approvatore: M. Spinello

Approvatore: M. Spinello

Approvatore: M. Spinello

Approvatore: M. Spinello

Approvatore: M. Spinello

Approvatore: M. Spinello

Approvatore: M. Spinello

Approvatore: M. Spinello

Approvatore: M. Spinello

Approvatore: M. Spinello

Approvatore: M. Spinello

Approvatore: M. Spinello

Approvatore: M. Spinello

Approvatore: M. Spinello

Approvatore: M. Spinello

Approvatore: M. Spinello

Approvatore: M. Spinello

Approvatore: M. Spinello

Approvatore: M. Spinello

Approvatore: M. Spinello

Approvatore: M. Spinello

Approvatore: M. Spinello

Approvatore: M. Spinello

Approvatore: M. Spinello

Approvatore: M. Spinello

Approvatore: M. Spinello

Approvatore: M. Spinello

Approvatore: M. Spinello

Approvatore: M. Spinello

Approvatore: M. Spinello

Approvatore: M. Spinello

Approvatore: M. Spinello

Approvatore: M. Spinello

Approvatore: M. Spinello

Approvatore: M. Spinello

Approvatore: M. Spinello

Approvatore: M. Spinello

Approvatore: M. Spinello

Approvatore: M. Spinello

Approvatore: M. Spinello

Approvatore: M. Spinello

Approvatore: M. Spinello

Approvatore: M. Spinello

Approvatore: M. Spinello

Approvatore: M. Spinello

Approvatore: M. Spinello

Approvatore: M. Spinello

Approvatore: M. Spinello

Approvatore: M. Spinello

Approvatore: M. Spinello

Approvatore: M. Spinello

Approvatore: M. Spinello

Approvatore: M. Spinello

Approvatore: M. Spinello

Approvatore: M. Spinello

Approvatore: M. Spinello

Approvatore: M. Spinello

Approvatore: M. Spinello

Approvatore: M. Spinello

Approvatore: M. Spinello

Approvatore: M. Spinello

Approvatore: M. Spinello

Approvatore: M. Spinello

Approvatore: M. Spinello

Approvatore: M. Spinello

Approvatore: M. Spinello

Approvatore: M. Spinello

Approvatore: M. Spinello

Approvatore: M. Spinello

Approvatore: M. Spinello

Approvatore: M. Spinello

Approvatore: M. Spinello

Approvatore: M. Spinello

Approvatore: M. Spinello

Approvatore: M. Spinello

Approvatore: M. Spinello

Approvatore: M. Spinello

Approvatore: M. Spinello

Approvatore: M. Spinello

Approvatore: M. Spinello

Approvatore: M. Spinello

Approvatore: M. Spinello

Approvatore: M. Spinello

Approvatore: M. Spinello

Approvatore: M. Spinello

Approvatore: M. Spinello

Approvatore: M. Spinello

Approvatore: M. Spinello

Approvatore: M. Spinello

Approvatore: M. Spinello

Approvatore: M. Spinello

Approvatore: M. Spinello

Approvatore: M. Spinello

Approvatore: M. Spinello

Approvatore: M. Spinello

Approvatore: M. Spinello

Approvatore: M. Spinello

Approvatore: M. Spinello

Approvatore: M. Spinello

Approvatore: M. Spinello

Approvatore: M. Spinello

Approvatore: M. Spinello

Approvatore: M. Spinello

Approvatore: M. Spinello

Approvatore: M. Spinello

Approvatore: M. Spinello

Approvatore: M. Spinello

Approvatore: M. Spinello

Approvatore: M. Spinello

Approvatore: M. Spinello

Approvatore: M. Spinello

Approvatore: M. Spinello

Approvatore: M. Spinello

Approvatore: M. Spinello

Approvatore: M. Spinello

Approvatore: M. Spinello

Approvatore: M. Spinello

Approvatore: M. Spinello

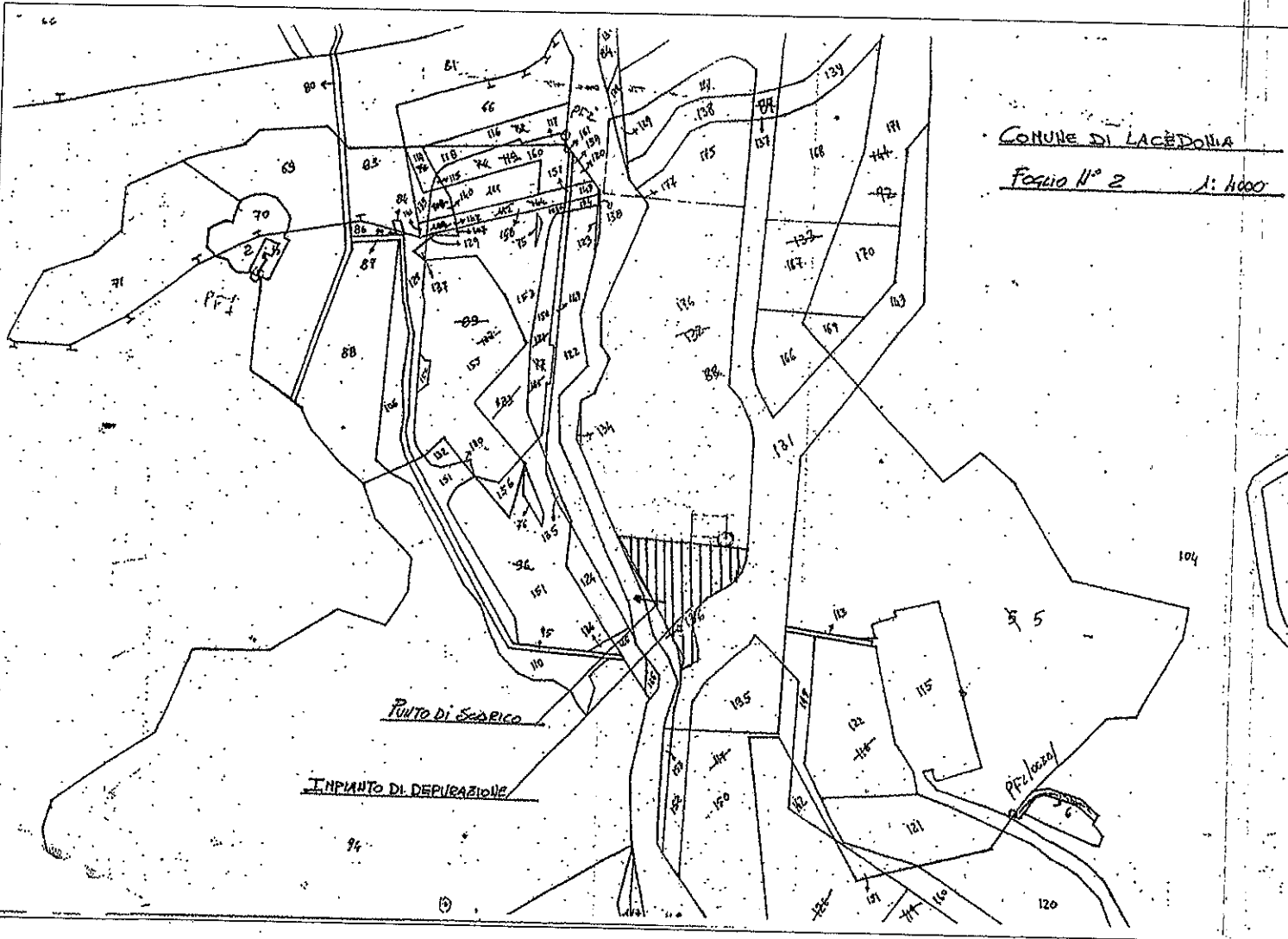
Approvatore: M. Spinello

Approvatore: M. Spinello

Approvatore: M. Spinello

Approvatore: M. Spinello

Approvatore: M. Spinello



COMUNE DI LACEDONIA
 Foglio N° 2 1:4000

Consorzio Gestione Servizi **CONSOR. PROV. AVELLINO**

**AREA INDUSTRIALE
 COMUNE DI LACEDONIA
 IMPIANTO DI DEPURAZIONE**

Tavola	MAPPA
Q	

Scala
 1/4000

Progettisti:
 dott. ing. **Ivano Spiniello** do

Tavola K

"documentazione IPPC"

COMUNE DI LACEDONIA (AV)

PIANO REGOLATORE GENERALE

LEGGE 219 DEL 14.05.1981 E SUCC. MOD. ED INTEGR.
LEGGE REGIONALE 14 DEL 20.03.1982

PROGETTISTA : ARCH. GIULIANO DELLA SALA

TAV. □
2 BIS

DISCIPLINA DELL'USO DEL SUOLO DEL TERRITORIO
COMUNALE 1° QUADRANTE

SCALA 1 : 5.000



della studio di architettura ed urbanistica

R. CAPOBIANCO - G. DELLA SALA - A. FALARDO - ARCHITETTI ASSOCIATI

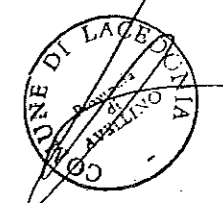
83100 AVELLINO - C.DA VASTO,34 - TEL (0825) 23945 - P.TA I.V.A. 0026324 0640

ADOZIONE	CONTRODEDUZ.	APPROVAZIONE	IL SINDACO

ELABORAZIONE GRAFICA

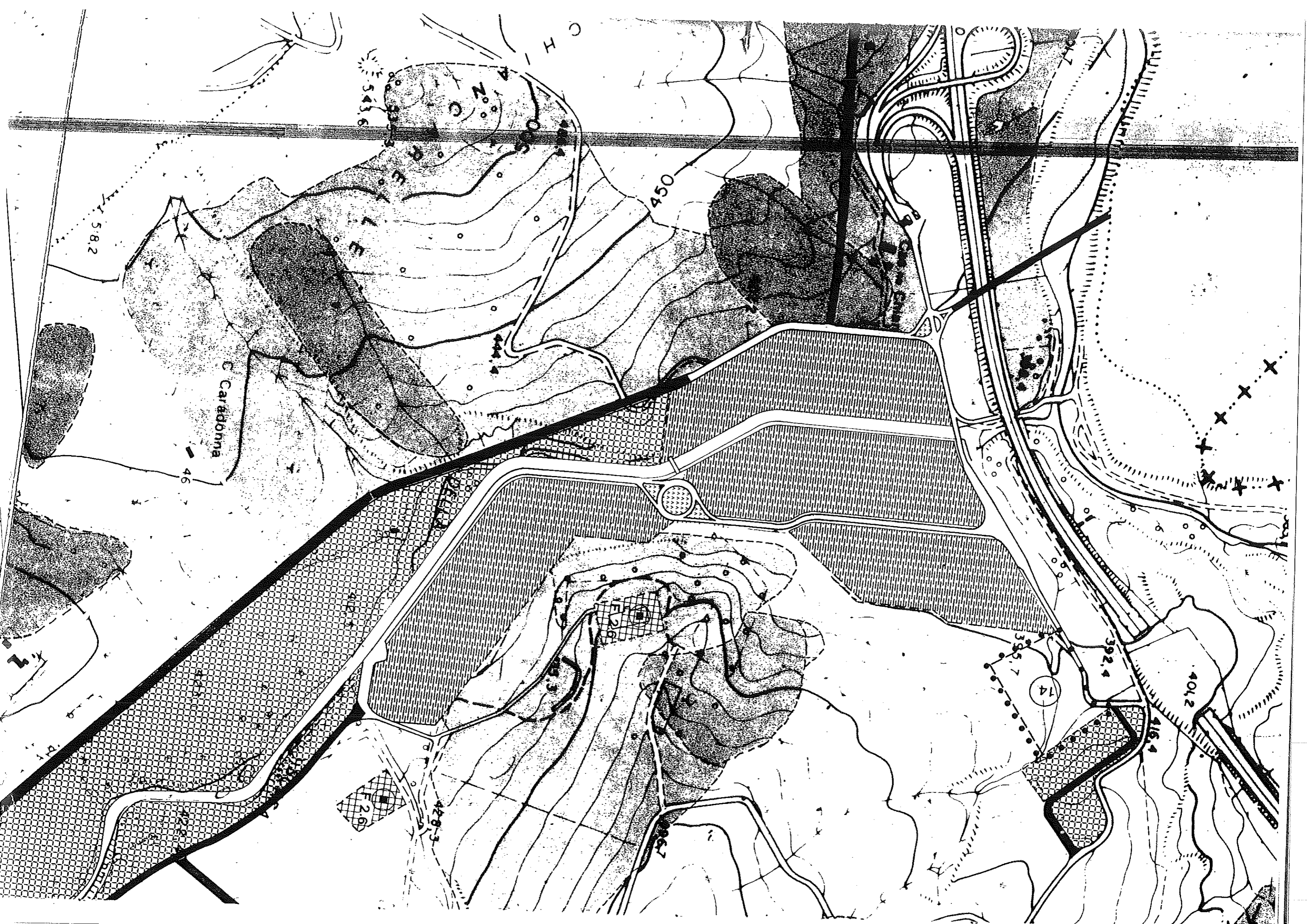
AS della service-avellino

g
IL SINDACO



A	ZONE PER INSEDIAMENTI A PREVALENZA RESIDENZIALE	
A	ZONA TERRITORIALE OMOGENEA DI TIPO "A"	
B	ZONE TERRITORIALI OMOGENEE DI TIPO "B"	
B₁	ZONE EDIFICATE SATURE	
B₂	ZONE EDIFICATE DI COMPLETAMENTO	
B₃	ZONE RESIDENZIALI DI RISTRUTT. URBANISTICA	
C	ZONE TERRITORIALI OMOGENEE DI TIPO "C"	
C₁	ZONE RESIDENZIALI DI ESPANSIONE	
C₂	AREE DESTINATE A P.E.E.P.	
C₃	P.E.E.P. DI TRASFERIMENTO	
C₄	ZONA TURISTICA	
D	ZONE OMOGENEE INDUSTRIALI ED ARTIGIANALI	
D₁	ZONE INDUSTRIALI ED ARTIGIANALI ESISTENTI DI COMPLETAMENTO	
D₂	ZONA OMOGENEA INDUSTRIALE ESISTENTE EX ART. 32 LEGGE 14.05.1981 N. 219	
D₃	AMPLIAMENTO AREA INDUSTRIALE	
D₄	P.I.P. EX LEGGE 14.05.1981 N. 219	
D₅	ZONE PER ATTIVITA' PRODUTTIVE, COMMERCIALI ED ARTIGIANALI E DI SERVIZIO, LEGATE ALLO SFRUTTAMENTO DEL SUOLO AGRICOLO	
D₆	ZONE PER ATTIVITA' COMMERCIALI - ARTIGIANALI E DI SERVIZIO	

IL SEG. COMUNALE
IL CONSIGLIERE ANZIANO
Antonino



C Caradonna

450

14

4012

58.2

46

42.6

42.3

46.7

395.7

392.4

416.4

C H

C Z

C E

C E

C E

C E

C E

C E

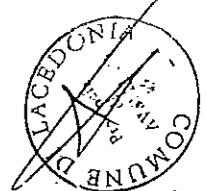
C E

C E

C E

C E

C E



ART.22

C A P O III

ZONE OMOGENEE INDUSTRIALI E ARTIGIANALI

ZONE INDUSTRIALI E ARTIGIANALI ESISTENTI DI COMPLETAMENTO (D1)

In queste zone il P.R.G. si attua per intervento diretto; la relativa concessione è subordinata alla stipula di un atto d'obbligo con i contenuti di cui all'art. 9 e 11 delle presenti norme:

Si applicano i seguenti indici e parametri:

- a) indice di fabbricabilità fondiaria : 1,50 mc/mq
- b) altezza massima (h) ad esclusione del vol. tecn. : 9,20 ml
- c) parcheggi (ed eventuali autorimesse) : 1 mq/3mq SU

Tutti gli impianti produttivi industriali e artigianali attualmente esistenti nei centri abitati e riconosciuti dagli Organi competenti come pericolosi e/o inquinanti ed incompatibili con la residenza e le funzioni ed i servizi ad essa connessi, non potranno ottenere rilascio di concessione edilizia in merito a demolizione e ricostruzione, adeguamento, riparazione e ristrutturazione funzionale.

Per gli impianti produttivi industriali ed artigianali esistenti non compresi tra quelli del comma precedente sono ammesse, con intervento edilizio diretto, ristrutturazione ed ampliamenti contenuti in ogni caso negli indici edilizi zonali di cui sopra.

ART.23 ZONA OMOGENEA INDUSTRIALE ESISTENTE EX ART.32 - LEGGE 219/81 (D2)

E SUO AMPLIAMENTO (D 3)

Trattasi della zona individuata ai sensi dell'art. 32 della legge 219/81 e disciplinata dalla apposita normativa, trasmessa dal Ministro segretario di Stato, designato per l'attuazione dell'art.32 della legge 14/5/1981 n. 219 al Sindaco di Lacedonia, in data 21 dicembre 1983 - prot. 2469.

La predetta normativa viene recepita dal presente P.R.G. per l'area industriale in questione e per l'ampliamento previsto.

ART.24 P.I.P. ex LEGGE 219/81 (D-4)

Per questa zona si intende acquisita dal P.R.G. la normativa allegata ed adottata dal C.C. con delibera n° 71 del 30/3/1985

IL CONSIGLIERE ANZIANO

IL SINDACO

*C.T.R. PRESCRIZIONI
per le zone D₁ D₂ D₃ D₄ si applicano le norme approvate in
una ex fiammi esecutoria; che nelle zone
D₁ la superficie di parcheggio deve essere
di 1 mq/2,5 mq. di S.V.*

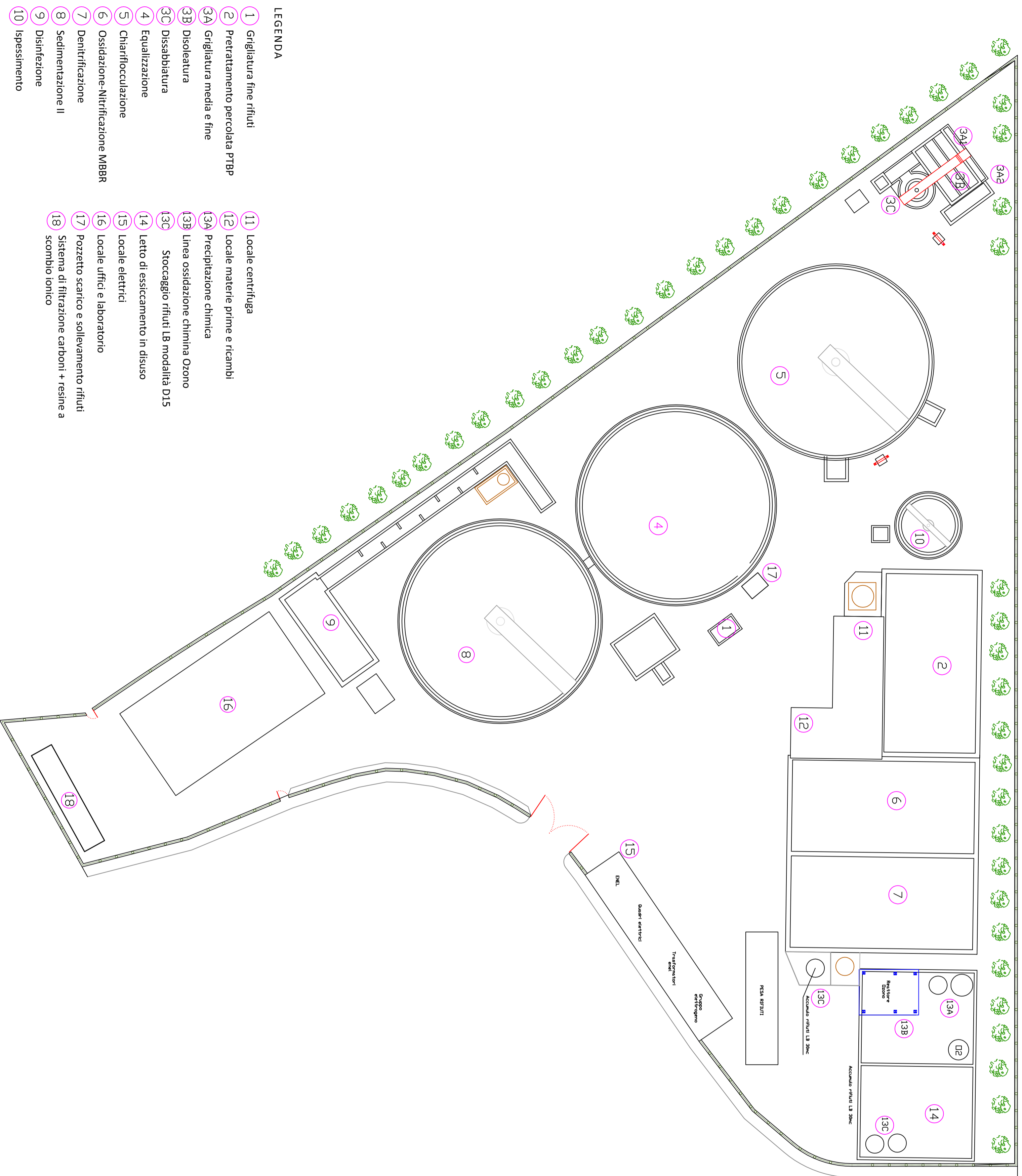


C.T.R. PRESCRIZIONI ZONE T.O. D₁ D₂ D₃ D₄

*Limitatamente agli impianti produttivi
occorre rammentare l'obbligo di contenere l'indice
di copertura entro il rapporto 1:5 delle superfici
fondiarie utilizzabili per l'impianto produttivo
e l'indice fondiario entro 1,5 mc/mq, ai
sensi del TITOLO II, art. 16 delle L.R. 14/82*

*C.T.R.
P.R.G.*

*IL SEGRETARIO
P.R.G.*



- LEGENDA**
- 1 Grigliatura fine rifiuti
 - 2 Pretrattamento percolata PTBP
 - 3A Grigliatura media e fine
 - 3B Disoleatura
 - 3C Dissabbiatura
 - 4 Equalizzazione
 - 5 Chiarificazione
 - 6 Ossidazione-Nitrificazione MBBR
 - 7 Denitrificazione
 - 8 S sedimentazione II
 - 9 Disinfezione
 - 10 Ispezzimento
 - 11 Locale centrifuga
 - 12 Locale materie prime e ricambi
 - 13A Precipitazione chimica
 - 13B Linea ossidazione chimina Ozono
 - 13C Stoccaggio rifiuti LB modalit  D15
 - 14 Letto di essiccamento in disuso
 - 15 Locale elettrici
 - 16 Locale uffici e laboratorio
 - 17 Pozzetto scarico e sollevamento rifiuti
 - 18 Sistema di filtrazione carboni + resine a scambio ionico

- INTERVENTI DA REALIZZARE**
- 18 sistema filtrazione
 - 02 serbatoio ortogenico - REVAMPING

COMUNE DI LACEDONIA
Provincia di Avellino

IMPIANTO ASI DI CALAGGIO

GESTORE
ASIDEP srl

REFERENTE IPCC
Ing. Vanno Spinello

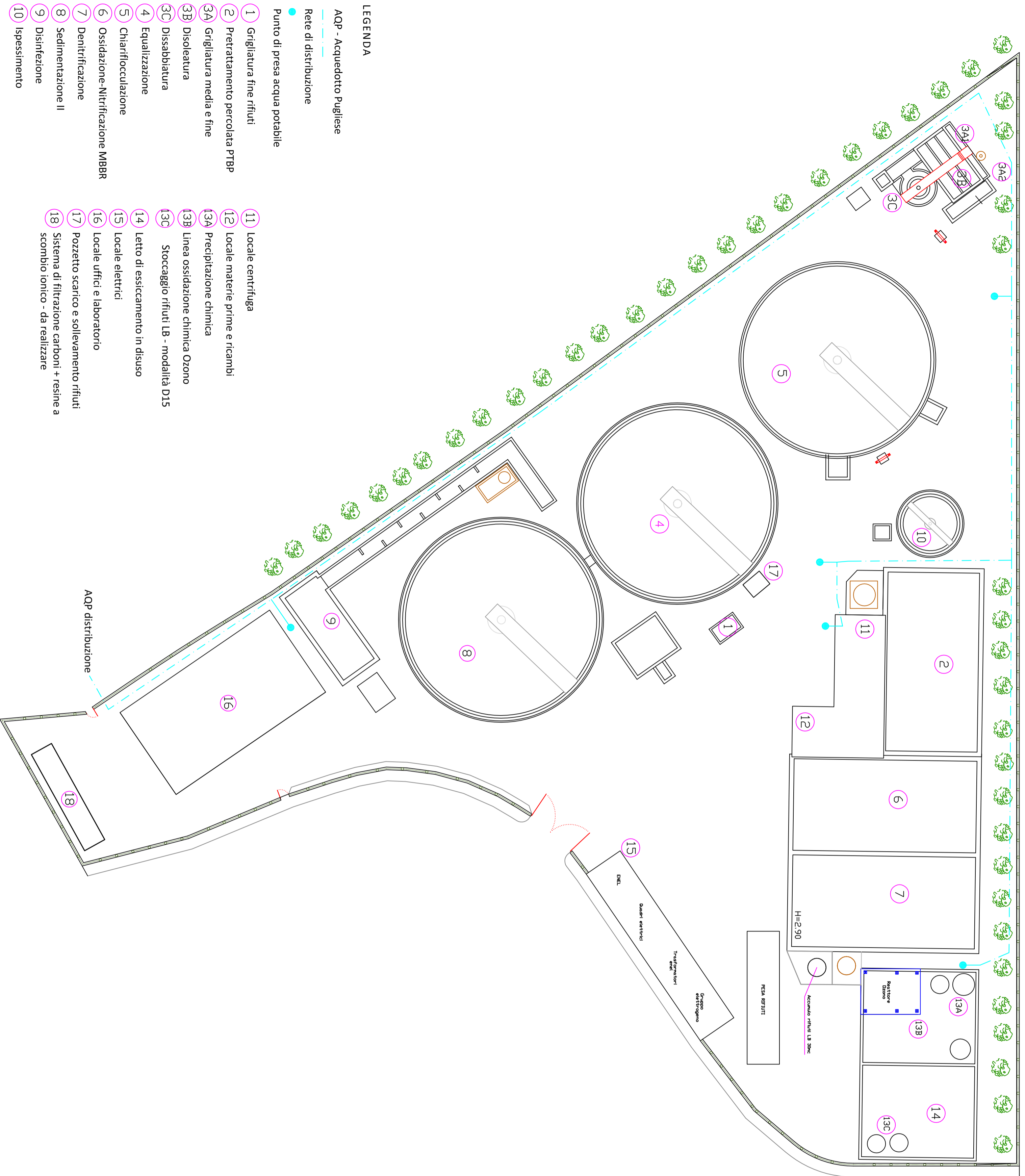
Objetto
RINNOVO A.I.A.
autorizz. O.L.A. 102 / 2006

Titolo
PLANIMETRIA GENERALE IMPIANTO AIA
IPPC 5.3 a) - 6.11

DATA	FASE	REV.	SCALA	TAVOLA:
04/02/2019	PROGETTO	02	1:200	S

Titolo in firma del Tecnico

Nota autorizzazio dall'Ente



LEGENDA

AQP - Acquedotto Pugliese

Rete di distribuzione

Punto di presa acqua potabile

- 1 Grigliatura fine rifiuti
- 2 Pretattamento percolata PTBP
- 3A Grigliatura media e fine
- 3B Disoleatura
- 3C Dissabbiatura
- 4 Equalizzazione
- 5 Chiariflocculazione
- 6 Ossidazione-Nitrificazione MBBR
- 7 Denitrificazione
- 8 Sedimentazione II
- 9 Disinfezione
- 10 Ispessimento
- 11 Locale centrifuga
- 12 Locale materie prime e ricambi
- 13A Precipitazione chimica
- 13B Linea ossidazione chimica Ozono
- 13C Stoccaggio rifiuti LB - modalità D15
- 14 Letto di essiccamento in disuso
- 15 Locale elettrici
- 16 Locale uffici e laboratorio
- 17 Pozzetto scarico e sollevamento rifiuti
- 18 Sistema di filtrazione carboni + resine a scambio ionico - da realizzare

COMUNE DI LACEDONIA
Provincia di Avellino

IMPIANTO ASI DI CALAGGIO

GESTORE
ASIDEP srl

REFERENTE PRG
Ing. Mario Spinello

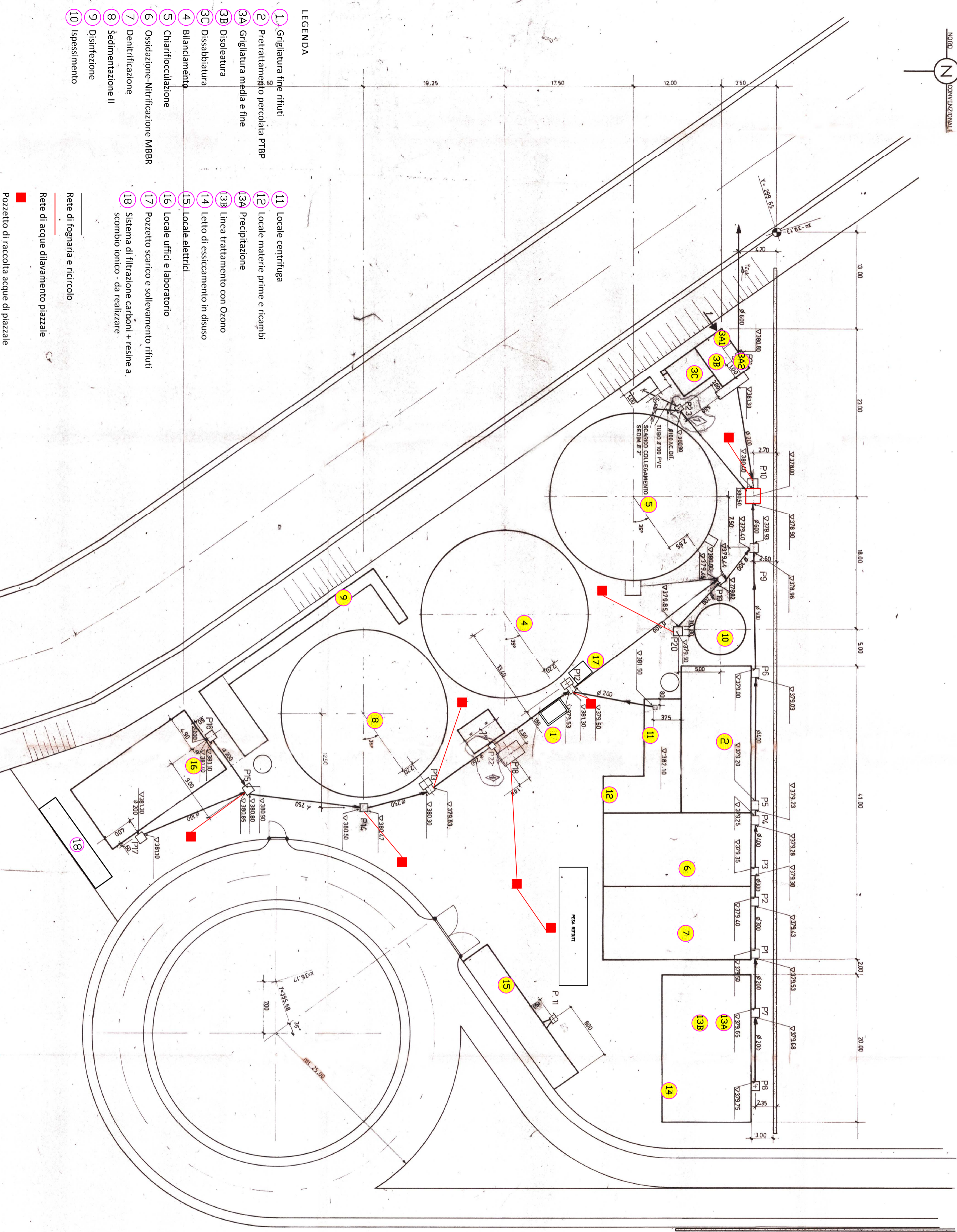
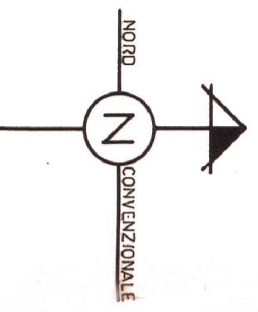
Oggetto
RINNOVO A.I.A.
art. 1 del D.Lgs. 152/2006

Titolo
PLANIMETRIA RETE ACQUA POTABILE

Data	Fase	Rev.	Scala	Tavola:
Giugno 2019	Rinno	02	T200	T1

Titolare e firma del foglio:

Vista autorizzata nel Foglio



COMUNE DI LACERONIA
 Provincia di Arezzo

IMPIANTO ASI DI CALAGGIO

GESTIONE IMPC
 ASI/SP s.r.l.

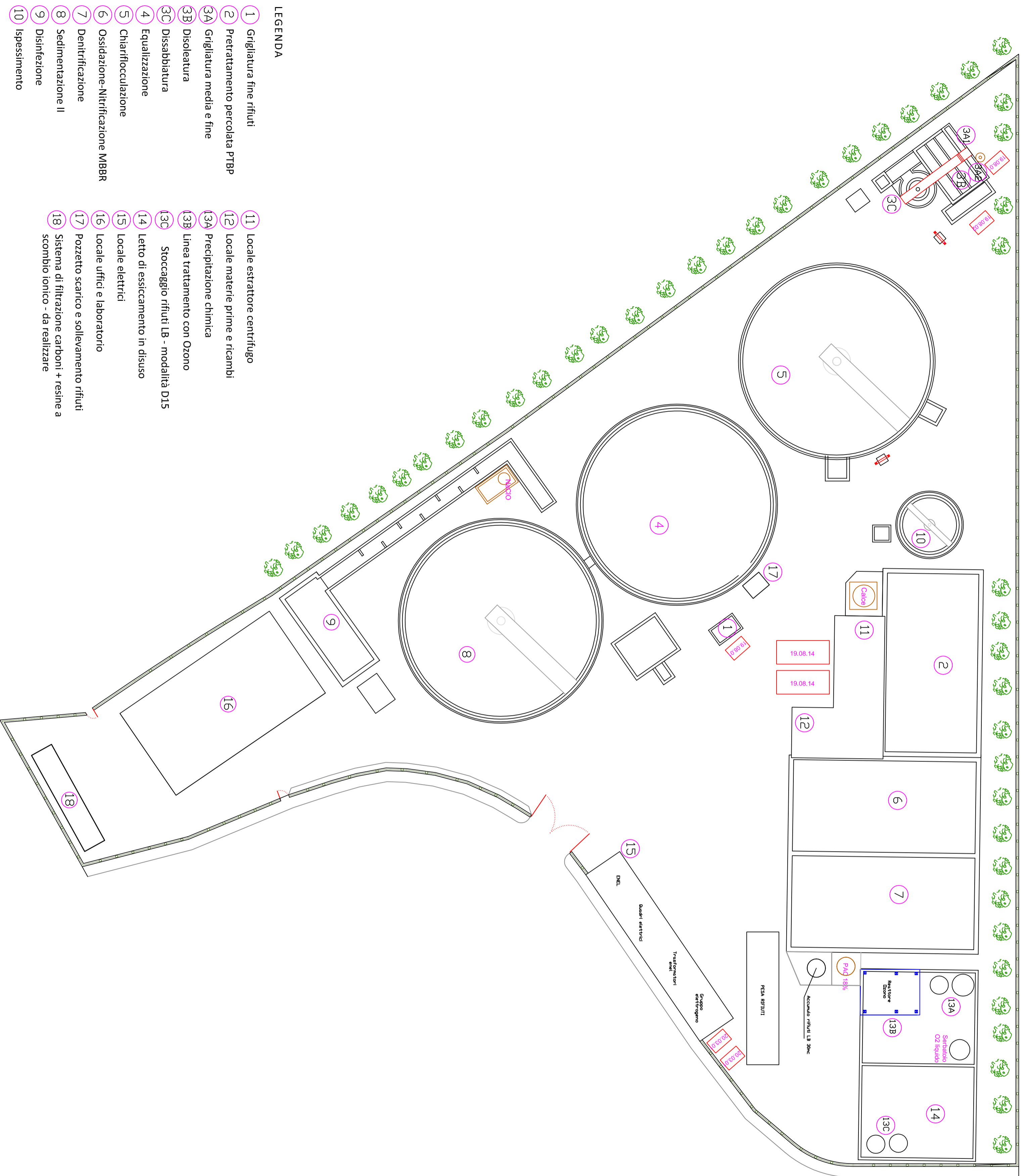
REFERENTE IMPC
 ING. TAVARO SERRAVALLO

Objetto
RINNOVO ALA

TITOLO
 PLANIMETRIA FOGNATURA INTERNA

DATA	ESATTO	SCALE	TAVOLE
02/08/2013	REVISIONE	1:500	T2





- LEGENDA**
- 1 Grigliatura fine rifiuti
 - 2 Pretrattamento percolata PTBP
 - 3A Grigliatura media e fine
 - 3B Disoleatura
 - 3C Dissabbiatura
 - 4 Equalizzazione
 - 5 Chiariflocculazione
 - 6 Ossidazione-Nitrificazione MBBR
 - 7 Denitrificazione
 - 8 Sedimentazione II
 - 9 Disinfezione
 - 10 Ispessimento
 - 11 Locale estrattore centrifugo
 - 12 Locale materie prime e ricambi
 - 13A Precipitazione chimica
 - 13B Linea trattamento con Ozono
 - 13C Stoccaggio rifiuti LB - modalita' D15
 - 14 Letto di essiccamento in disuso
 - 15 Locale elettrici
 - 16 Locale uffici e laboratorio
 - 17 Pozzetto scarico e sollevamento rifiuti
 - 18 Sistema di filtrazione carboni + resine a scambio ionico - da realizzare

COMUNE DI LACEDONIA
Provincia di Avellino

IMPIANTO ASI DI CALAGGIO

GESTIONE
ASIDEP srl

REFERENTE IPIC
ASIDEP srl

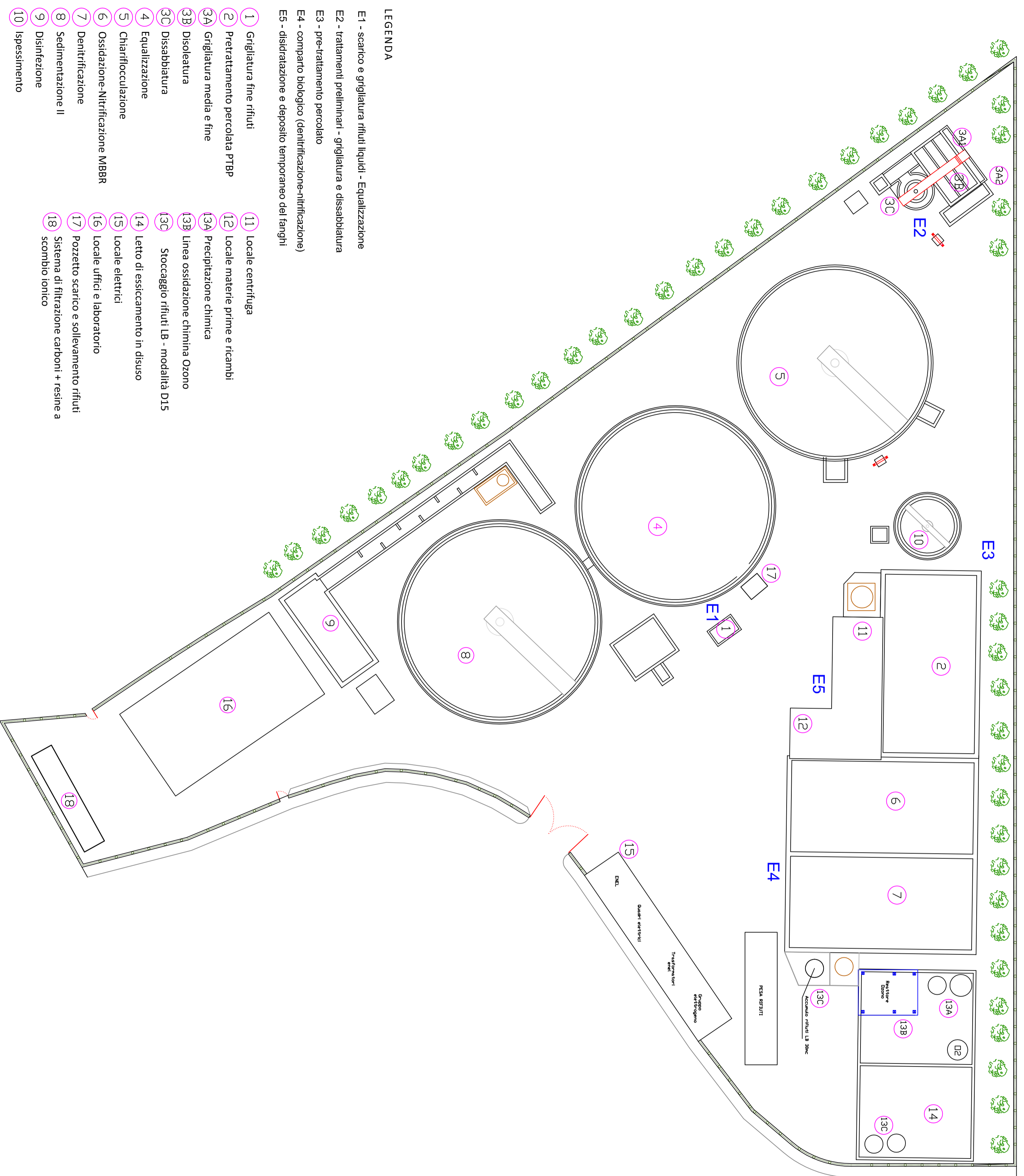
Oggetto
RINNOVO A.I.A.
di viale del Duca 157/2006

Titolo
**PLANIMETRIA AREE DI GESTIONE RIFIUTI
E DI STOCCAGGIO MATERIE PRIME**

Data	Firma	Rec.	Scala	Tabola:
04/08/2019	ANTONIO	02	1:200	V

Titolo in firma del Tecnico

Visa autorizzativa dell'ENR



LEGENDA

- E1 - scarico e grigliatura rifiuti liquidi - Equalizzazione
- E2 - trattamenti preliminari - grigliatura e dissabbiatura
- E3 - pre-trattamento percolato
- E4 - comparto biologico (denitrificazione-nitrificazione)
- E5 - disidratazione e deposito temporaneo dei fanghi

- 1 Grigliatura fine rifiuti
- 2 Pretrattamento percolata PTBP
- 3A Grigliatura media e fine
- 3B Disoleatura
- 3C Dissabbiatura
- 4 Equalizzazione
- 5 Chiarificazione
- 6 Ossidazione-Nitrificazione MBBR
- 7 Denitrificazione
- 8 S sedimentazione II
- 9 Disinfezione
- 10 Ispessimento
- 11 Locale centrifuga
- 12 Locale materie prime e ricambi
- 13A Precipitazione chimica
- 13B Linea ossidazione chimina Ozono
- 13C Stoccaggio rifiuti LB - modalità D15
- 14 Letto di essiccamento in disuso
- 15 Locale elettrici
- 16 Locale uffici e laboratorio
- 17 Pozzetto scarico e sollevamento rifiuti
- 18 Sistema di filtrazione carboni + resine a scambio ionico

INTERVENTI DA REALIZZARE

- 18 sistema filtrazione serbatoio criogenico
- 02 serbatoio criogenico

COMUNE DI LACEDONIA
Provincia di Avellino

IMPIANTO ASI DI CALAGGIO

GESTORE
ASIDEP srl

REFERENTE IPCC
Ing. Vanno Spinello

Oggetto
RINNOVO A.I.A.
autorizz. O.L.A. 102 / 2006

Titolo
PLANIMETRIA PUNTI DI CONTROLLO EMISSIONI IN ATMOSFERA

DATA	Firma	Rev.	Scala	Tavola:
04/09/2019	ANTONIO	02	1:200	W

Titolo in firma del Tecnico

Nota autorizzatoria art. 605