

# REGIONE CAMPANIA

## CARTA TECNICA NUMERICA REGIONALE

### Elemento n° 434094 CHIANCARELLE

Scala 1:5 000



DATI INFORMATIVI

RAPPRESENTAZIONE CARTOGRAFICA: UTM-WGS84  
 SISTEMA DI RIFERIMENTO: WGS84  
 TAGLIO CARTOGRAFICO: Sistema Geografico Europeo Unificato  
 DATUM: Elissoide WGS84  
 SISTEMA GEODETICO: ETRF 1989 - WGS 84  
 LONGITUDINE: Riferito a Greenwich  
 ALTIMETRIA: Riferita al livello medio del mare, (Mareografo di Genova 1942)  
 EQUITRANZA: Curve di livello ordinarie 5 m (per le curve tratteggiate 2,5 m)

COSTANTI DI TRASFORMAZIONE

DA	A	Δ E	Δ N
UTM-WGS 84	UTM-E.D. 50	70	194
UTM-WGS 84	Gauss-Boaga (Roma 40)	2 020 008	8

VERTICI E CAPOALI CONTENUTI NELL'ELEMENTO

COORDINATE UTM-WGS84 E QUOTE ORTOMETRICHE	VERTICE		POSIZIONE	
	E	N		
434493R	528485.56	4548416.68	520.05	V 434094

COORDINATE DEI VERTICI DELL'ELEMENTO

SISTEMA	NO	VERTICE			
		NE	SO	SE	
GEOGRAFICO WGS 84	φ	41°05'56"	41°05'56"	41°04'26"	41°04'26"
	λ	15°19'57"	15°22'27"	15°19'57"	15°22'27"
UTM-WGS 84	N	4 549 798	4 549 813	4 547 023	4 547 037
	E	527 924	531 423	527 935	531 435
UTM-E.D. 50 Fuso 33	N	4 549 991	4 550 005	4 547 216	4 547 230
	E	527 993	531 492	528 003	531 504
GAUSS-BOAGA (Roma 40) Fuso Est	N	4 549 805	4 549 819	4 547 030	4 547 044
	E	2 547 934	2 551 433	2 547 944	2 551 445

Le coordinate segnate in corsivo sono nel sistema UTM WGS 84  
 La parametratura UTM E.D. 50 è indicata in corsivo con il segno convenzionale  
 La parametratura Gauss-Boaga è indicata in corsivo con il segno convenzionale  
 La graduazione geografica è riferita al sistema WGS 84

SITUAZIONE 1:50 000 IGM

420	421	422
Troia	Ascoli Satriano	Cerignola
433	434	435
Ariano Irpino	Candela	Lovello
450	451	452
Sant'Angelo del Lombardi	Melfi	Rionero in Vulture

SITUAZIONE 1:10 000 E 1:5 000

01	02	03	04
05	06	07	08
09	10	11	12
13	14	15	16

DECLINAZIONE MAGNETICA, CONVERGENZA E MODULO DI DEFORMAZIONE LINEARE AL CENTRO DELL'ELEMENTO

N	Nr	Nm
δ	7	m
δ = 1°49'53"	7 = 0'13'58"	m = 0.9986109
Nr	Nm	Nd
Nd	Nm	Nd
Nd	Nm	Nd
Nd	Nm	Nd
Nd	Nm	Nd
Nd	Nm	Nd
Nd	Nm	Nd

La declinazione magnetica è al 1 Gennaio 2000 e varia annualmente di + 4'07"

LIMITI AMMINISTRATIVI estratti dalla CTRM della Regione Campania ed.2004

LIMITI AMMINISTRATIVI

REGIONE :  
A Campania  
B Puglia

PROVINCIA :  
Averlino

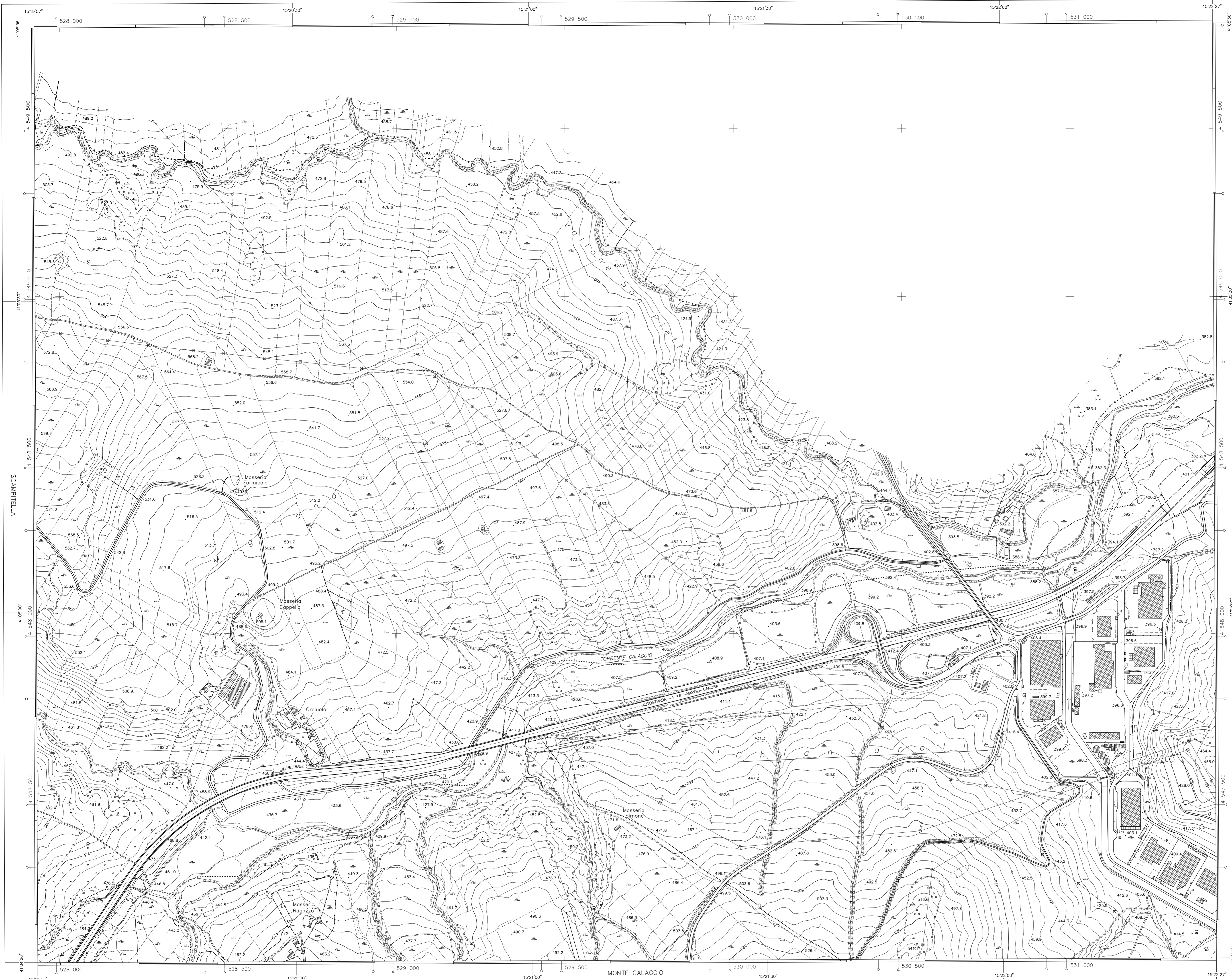
COMUNE :  
1 Bisaccia  
2 Lacedonia  
3 Scampitella  
4 Voltate

ATTENIBILITÀ : Per la posizione planimetrica 1,20 m; per le quote 0,75 m

DIRIGENTE RESPONSABILE DEL PROGETTO  
 Dott. Geol. Vincenzo Guerra

DIREZIONE LAVORI  
 Prof. Arch. Luigi Piemontese

COLLAUDO  
 Ing. Antonio Coppola



TRASPORTI

- Autosstrada
- Strada asfaltata, oppo chilometrico, ponte
- Strada non asfaltata
- Percorso pedonale o ciclabile
- Strada in costruzione
- Sentiero facile
- Trottoir
- Mulattiero
- Mezzera stradale e linea sportellata
- Strada in galleria
- Funivia, cabinovia
- Seggiovia
- Ferrovia o scartamento ordinario
- Ferrovia o scartamento ridotto
- Travata in sede propria e funicolare
- Ferrovia in costruzione
- Ferrovia in disuso
- Ciglio massiccato
- Tratto ferroviario in galleria
- Imbocco galleria stradale e ferroviaria
- Passaggio a livello
- Strada, eliparto
- Faro, fanale

COSTRUZIONI VARIE, IMPIANTI

- Edificio generico
- Edificio industriale
- Edificio del terziario industriale
- Edificio agricolo, stalla, ricovero animali
- Edificio di culto, campanile
- Cimitero
- Cappella, tabernacolo
- Torre, ciminiero
- Monumento
- Edificio in costruzione
- Edificio diroccato o ruine
- Corpo aggettante
- Contenitore, abitazione precaria
- Portico o galleria sotto edificio
- Serra
- Tettoia o pensilina
- Baracca
- Serbatatoio, sistema, sito non rappresentabile e rappresentabile
- Campeggio
- Raffineria
- Dicorico
- Rotomano
- Zona archeologica
- Scuola
- Ospedale
- Municipio
- Tribunale

SERVIZI

- Elettrodotto ad alta tensione, con tralicci
- Elettrodotto a media tensione, con pali
- Cabina elettrica, cabina di trasformazione
- Quedotto
- Acquedotto sopraelevato, interrato
- Metanodotto
- Impianto eolico, fotovoltaico
- Antenna per telecomunicazione
- Depuratore
- Stazione, sottostazione elettrica
- Stazione di rifornimento a di servizio

OROGRAFIA

- Curva di livello drittrice
- Curva drittrice inserita
- Curva di livello ordinaria
- Curva ordinaria incerta
- Curva di livello ausiliaria
- Ciglio di frana
- Scarpata naturale e artificiale
- Grotta con accesso verticale, orizzontale
- Chiusone, pietraio
- Sabbia, duna, deposito sabbioso
- Rocce
- Ciglio di area estrattiva, cave

IDROGRAFIA

- Corso d'acqua > 5 m
- Corso d'acqua < 5 m
- Canalotto litorale o scoglio
- Vasca a piscina, pozzo
- Abbeveratoio, fontana, sorgente
- Palude
- Briga, pescaia, cascata
- Preso
- Condotto fognario
- Condotto fognato potteraneo

VEGETAZIONE

- Limite di coltura
- Limite di tagliata
- Limite di bosco
- Filare di alberi
- Filare di viti
- Filare di olivi
- Filare di agrumi
- Filare di frutteto
- Bosco fitto
- Albero generico, vigneto
- Uliveto, frutteto
- Agrumeto, larice
- Ceduo, abete
- Faggeto, pino
- Cipressi, eucalipto
- Lecce, quercia
- Pioppo, castagno

CONFINI

- Muro a secco
- Muro divisorio
- Muro di sostegno
- Palizzata, cancellata, rete, filo spinato
- Siepe
- Limite comunale
- Limite provinciale
- Limite regionale

PUNTI TOPOGRAFICI

- Vertice della rete IGM95
- Vertice della rete regionale di riferimento
- Caposella di livellazione



6-Ago-2024 16:11:3  
Protocollo pratica T236484/2024

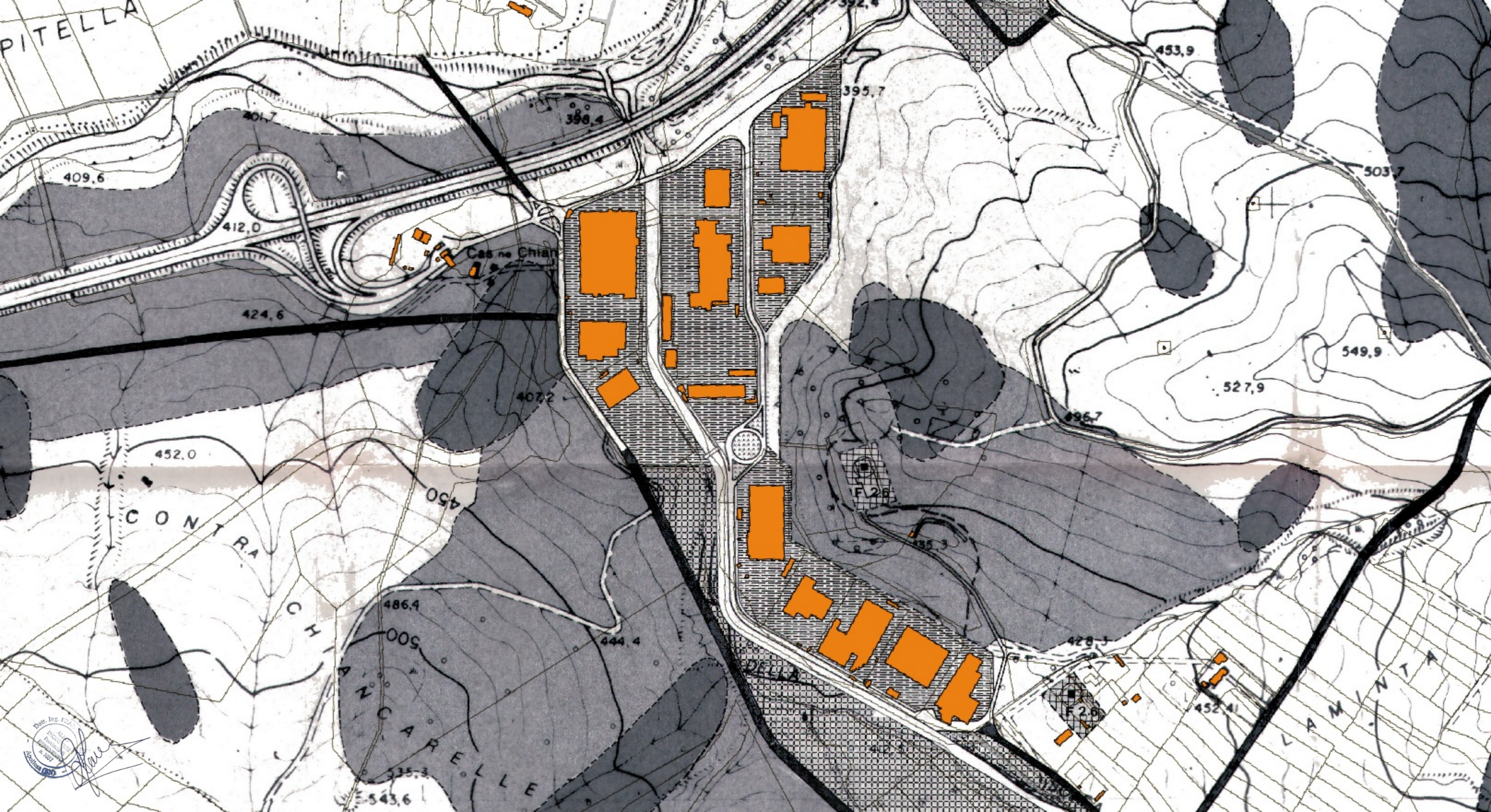
Scala originale: 1:4000  
Dimensione cornice: 1552.000 x 1104.000 metri

N=26200

E=35700

Comune: (AV) LACEDONIA  
Foglio: 3

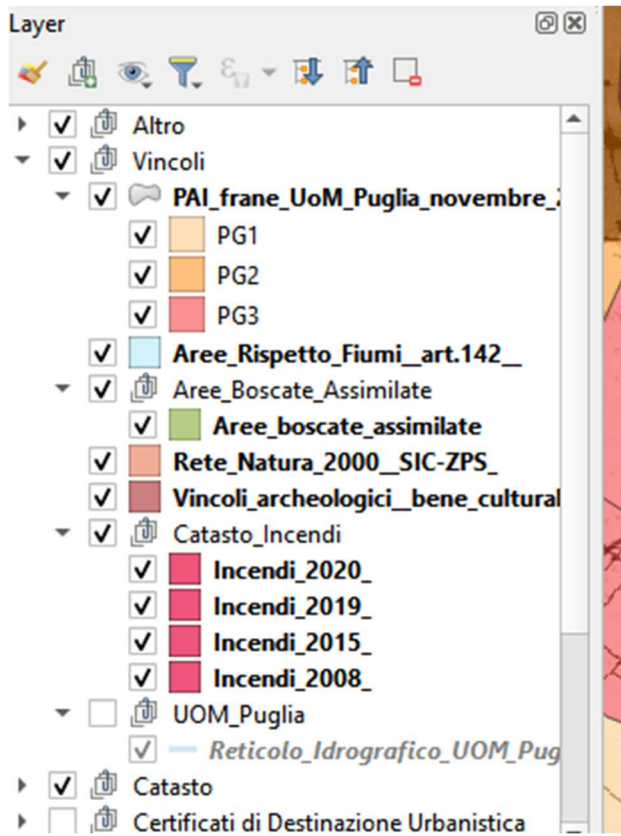
1 Particella: 206

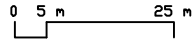


Dot. Ing. F. J. C.  
ING. CIVILE  
PROFESSIONE  
N. 107  
20/04/2000

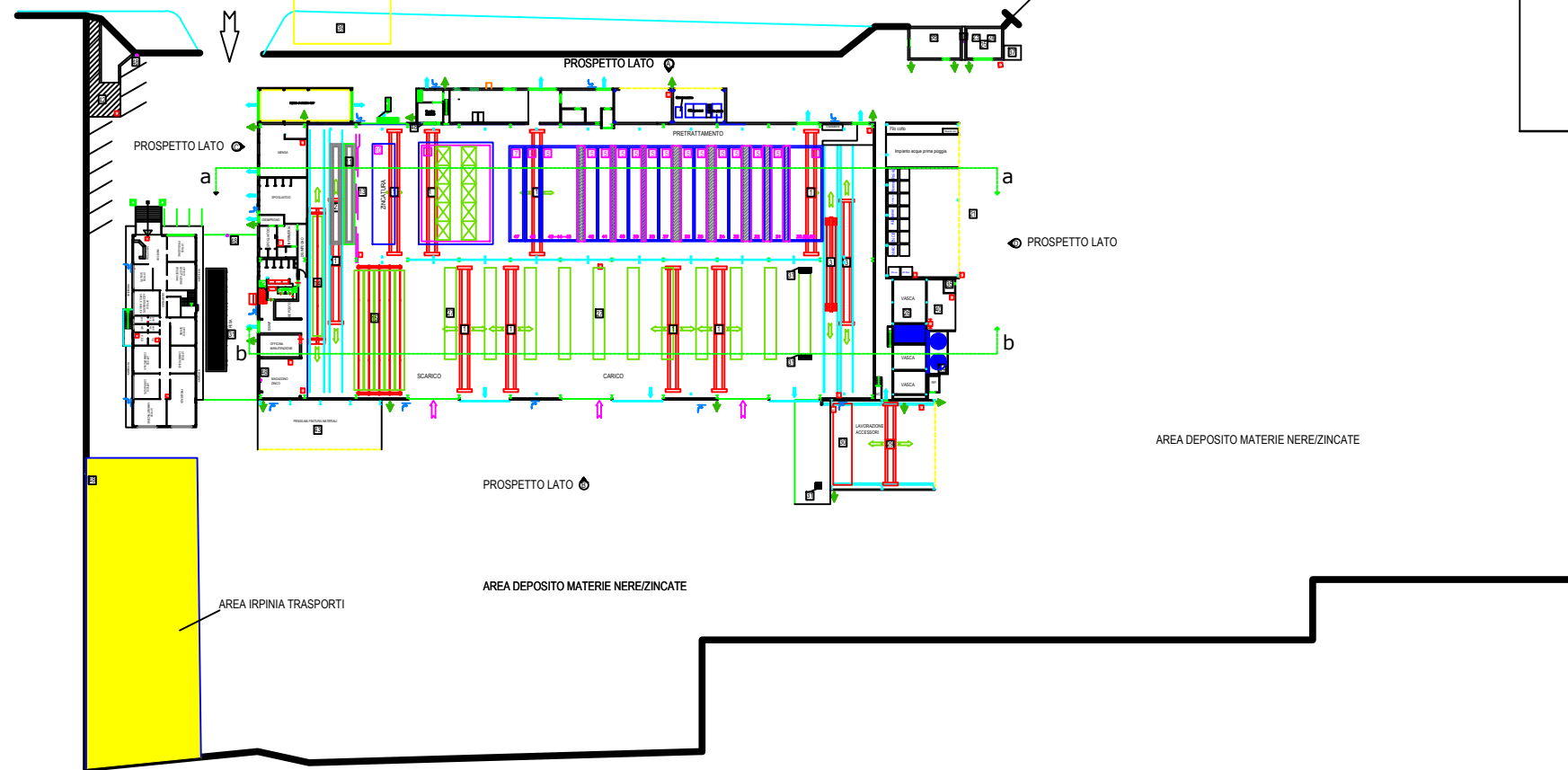








# PIANO TERRA



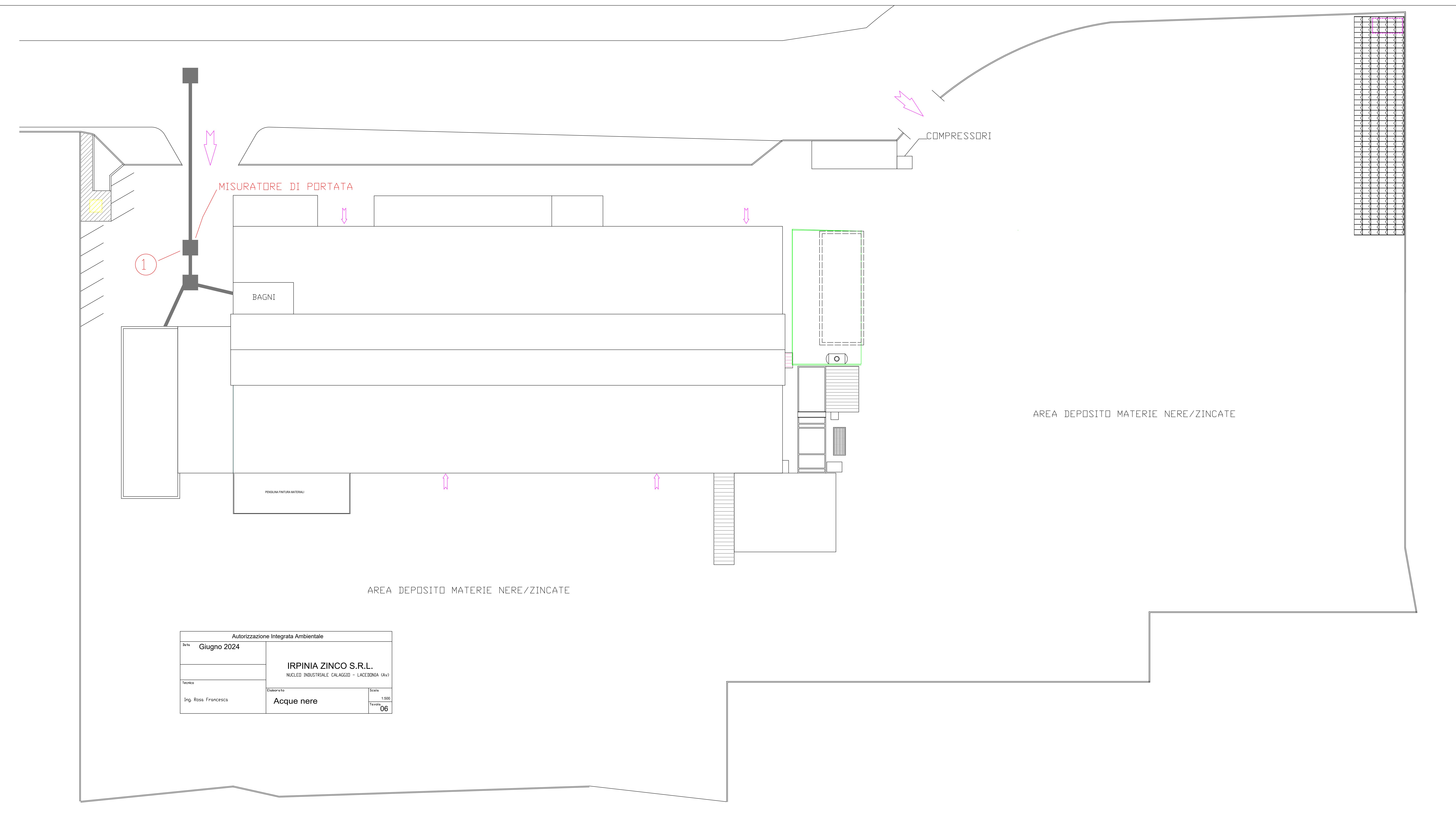
1	5 - Spogliatoi - WC
2	C. Magazzino

1	CARRISPORTE N° 20x 240 km	21	QUADRO ELETTRICO (VASCIA ZINCATURA (RAMECO))	31	DEPOSITO OLI
2	CARRISPORTE N° 1 DA 6x6 km	22	LABORATORIO CHIMICO	32	CABINA ENEL
3	CARRISPORTE N° 1 DA 6x6 km	23	ZONA CARICO SCARICO HEL CON VASCA DI RECUPERO	33	GRUPPO ELETTOGENO CODICE (15)
4	TRASLATORI CARRISPONTI	24	APPARATORE 1600 BAR/2000	34	IMPIANTO TRATTAMENTO FLUSSAGGIO
5	TRASLATORI PORTAPEZZI	25	PENSILINA PER PRODOTTI CHIMICI	35	PLANTI DI RACCOLTA IN CARICO DI INERZIA
6	VASCHE DI SGRASSAGGIO	26	SCAMBIATORE DI CALORE FLUX	36	REPARTO MANUTENZIONE
7	VASCHE DI DECAPAGGIO	27	COMPRESSORE FINI	37	SERBATOIO GASOLIO PER MULETTI
8	VASCHE DI LAVAGGIO IN ACQUA	28	COMPRESSORE ATALLCORPO	38	CABINA SOCCORRISORE CHA
9	VASCA DI FLUSSAGGIO	29	PULMONE ARIA COMPRESA	39	PENSILINA FINITURA MATERIALI (A) - (B)
10	FORNO DI PREFRISCALAMENTO	30	VASCA DI STOCCAGGIO	40	PENSILINA DEPOSITO MATERIALI (1) - (2) - (3)
11	SCAMBIORE DI CALORE	31	STRUTTORI PER CARICO DEI TELA PORTAPEZZI	41	BOX - LOCALE TECNICO DELL'IMPIANTO FOTOVOLTAICO (D)
12	VASCA DI ZINCATURA - BRUCIATORI (1)	32	LOCALE CALDNE	42	IMPIANTO FOTOVOLTAICO (E)
13	VASCA DI RAFFREDDAMENTO IN ACQUA	33	CARRISPORTE DA 6 km	43	IMPIANTO ASPIRAZIONE / TRATTAMENTO FUMI (1)
14	VASCA DI PASSIVAZIONE	34	RACCORDI PAZI	44	IMPIANTO CONTROLLO A DISTANZA (1)
15	CAPRATORE VASCA DI RAFFREDDAMENTO	35	PIRELLI	45	IMPIANTO MANUTENZIONE CARRISPORTE 4.3 - 4.3 (B) - (B) - (D)
16	CARRELLI ACCATATATORE	36	TETTOIO STOCCAGGIO TEMPORANEO OLI ESALTI	46	LOCALE QUADRO ELETTRICO DISTRIBUZIONE GENERALE
17	PULMONE ACCATATATORE TRAVERSE	37	VASCA DI CONTENIMENTO SICUREZZA	47	
18	LOCALI COMANDO VASCA ZINCATURA	38		48	

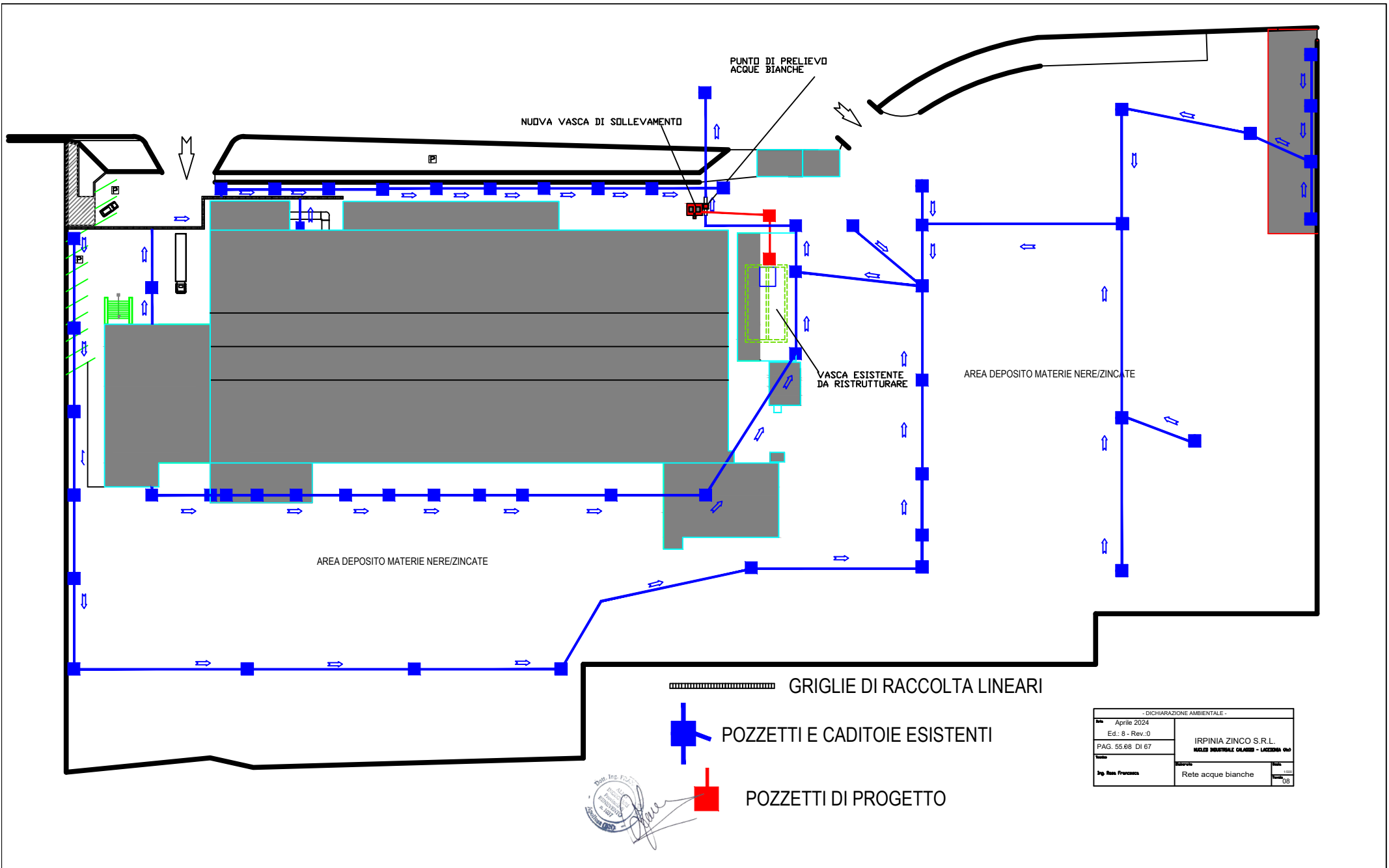
01	STRUTTORIA
02	ELETTROMECCANICA
03	MECCANICA
04	STRUTTORIA
05	MECCANICA
06	STRUTTORIA
07	MECCANICA
08	STRUTTORIA
09	MECCANICA

AIA - RINNOVO  
 del **Luglio 2023**  
 Ed.: 7 - Rev.: 2  
**IRPINIA ZINCO S.R.L.**  
 VIALE INDUSTRIALE OLIVIERO - LACERNO D'ORO  
 LAY-OUT OFFICIO  
 Ing. **Roberto Traversari**





Autorizzazione Integrata Ambientale		
In via	Giugno 2024	
<b>IRPINIA ZINCO S.R.L.</b>		
NUCLEO INDUSTRIALE CALAGGIO - LACEDONIA (Av)		
Tecnico	Elaborato	Scala
Ing. Rosa Francesca	Acque nere	1:500
		Tavola
		06



NUOVA VASCA DI SOLLEVAMENTO

PUNTO DI PRELIEVO  
ACQUE BIANCHE

VASCA ESISTENTE  
DA RISTRUTTURARE

AREA DEPOSITO MATERIE NERE/ZINcate

AREA DEPOSITO MATERIE NERE/ZINcate

GRIGLIE DI RACCOLTA LINEARI

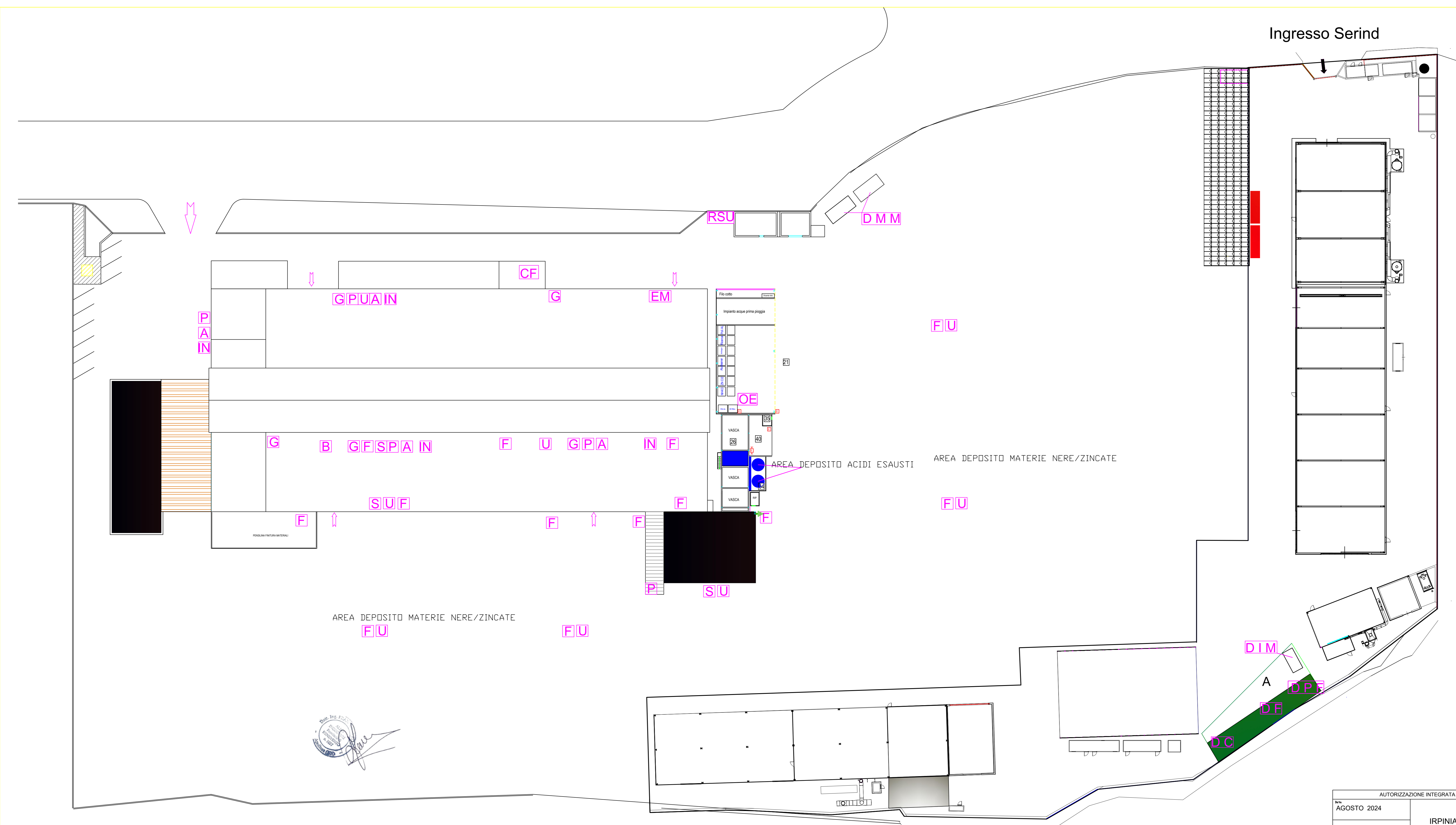
POZZETTI E CADITOIE ESISTENTI

POZZETTI DI PROGETTO



- DICHIARAZIONE AMBIENTALE -	
Data: Aprile 2024 Ed.: 8 - Rev.: 0 PAG. 55/88 DI 67	IRPINIA ZINCO S.R.L. NUCLEO INDUSTRIALE OLIVANO - LACERNA (BN) Rete acque bianche
Ing. Ross. Francesco	Firma: _____ Data: 08

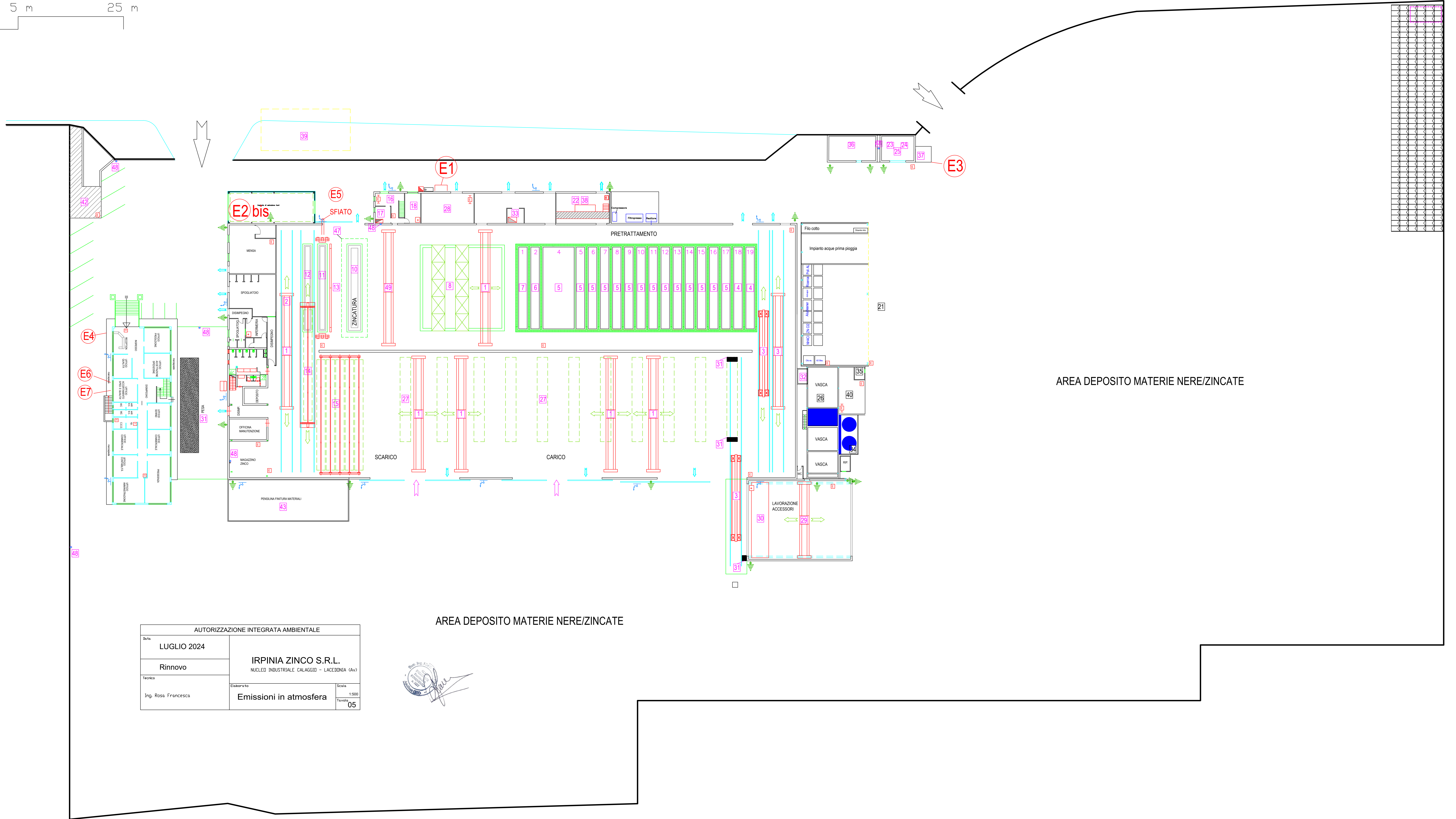




LEGENDA DEPOSITI MATERIALI DI SCARTO

- DMM** DEPOSITO METALLI MISTI
- DIM** DEPOSITO IMBALLAGGI MATERIALI MISTI
- DZS** DEPOSITO ZINCO SOLIDO (MATTES)
- DC** DEPOSITO CENERI DI ZINCO
- OE** DEPOSITO OLI ESAUSTI
- DF** DEPOSITO FANGHI DI FLUSSAGGIO
- F** CONTENITORE METALLI MISTI
- B** CONTENITORE BOMBOLETTE SPRAY ZINCO
- U** IMBALLAGGI IN MATERIALI MISTI
- CF** CONTENITORE FANGHI
- S** CONTENITORE DISCHI SMERGLIO CARTA
- G** MATERIALI ASSORBENTI ECC.
- DPF** DEPOSITO POLVERI TRATTAMENTO FUMI
- P** BOTTIGLIE PLASTICA
- RSU** RIFIUTI URBANI
- A** ALLUMINIO
- IN** RIFIUTI URBANI INDIFFERENZIATI
- EM** EMULSIONE OLEOSA DA TRATTAMENTO SGRASS.

AUTORIZZAZIONE INTEGRATA AMBIENTALE	
DATA AGOSTO 2024	IRPINIA ZINCO S.R.L. N. LEI INDUSTRIALE CALAZZO - LAZZARONA (NA)
TITOLO Ing. Ross Francesco	Stoccaggio temporaneo
	Scale: 1:1000 Foglio: 10



AUTORIZZAZIONE INTEGRATA AMBIENTALE		
Data	LUGLIO 2024	IRPINIA ZINCO S.R.L. NUCLEO INDUSTRIALE CALAGGIO - LACEDONIA (AV)
Rinnovo		
Tecnico	Ing. Rosso Francesca	Elaborata
		Scala
		1:500
		Tavola
		05





COMUNE DI  
**LACEDONIA**  
SETTORE TECNICO

Spett. Irpinia Zinco Srl

Nucleo Industriale Calaggio  
83046 – Lacedonia (AV)  
[irpiniazinco1@legalmail.it](mailto:irpiniazinco1@legalmail.it)

**OGGETTO:** Richiesta attestato di zonizzazione acustica dell'area industriale Calaggio

### IL RESPONSABILE DEL SETTORE TECNICO

**Vista** la richiesta pervenuta della società in indirizzo di un attestato di zonizzazione acustica dell'area industriale Calaggio;

**Visti** gli atti a disposizione dell'ufficio;

### ATTESTA

Che il comune di Lacedonia è attualmente sprovvisto di piano di zonizzazione acustica.

Lacedonia, 05/12/2024

Il Responsabile  
AREA TECNICA SETTORE I  
Ing. Gerardo Capodilupo

Documento informatico firmato digitalmente ai sensi del testo unico d.p.r. 445 del 28 dicembre 2000 e del D.lgs. n° 82 del 7 marzo 2005 e norme collegate, il quale sostituisce il testo cartaceo e la firma autografa.



Gerardo Capodilupo  
INGEGNERE  
05.12.2024 17:20:43  
GMT+01:00