

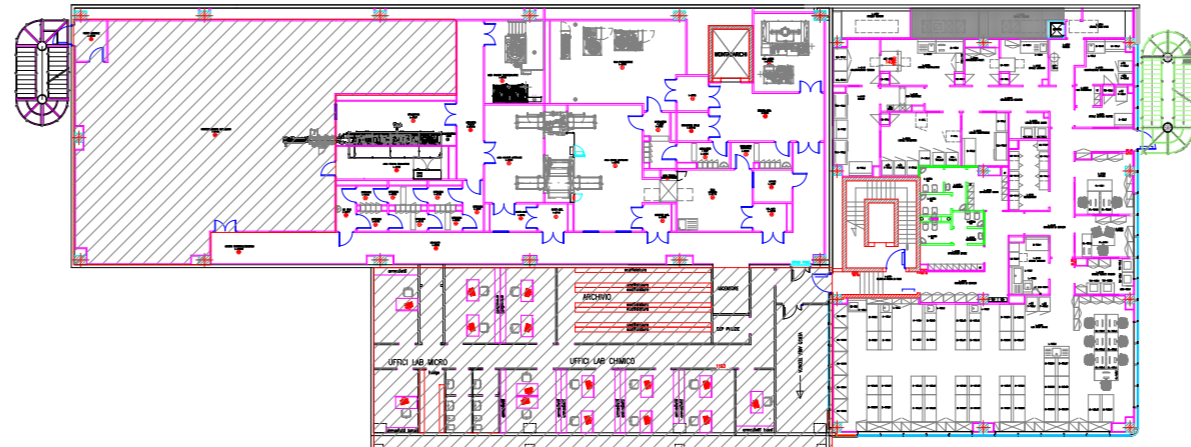
SCALA 1:200



<b>Localizzazione</b>	
PLANT SITO MORRA DE SANCTIS	
<b>Argomento</b>	
PLANIMETRIA GESTIONE AREA RIFIUTI	
DATA DI STAMPA 08/10/2023	ISSUE Planimetria di dettaglio Deposito temporaneo rifiuti
SEMPRE Ing. A. D'Amico	CONTROLLATO Ing. D. Carro
APPROVATO Ing. D. Carro	SCALA 1:200
ALTERGON ITALIA	Pg. 1 di 1

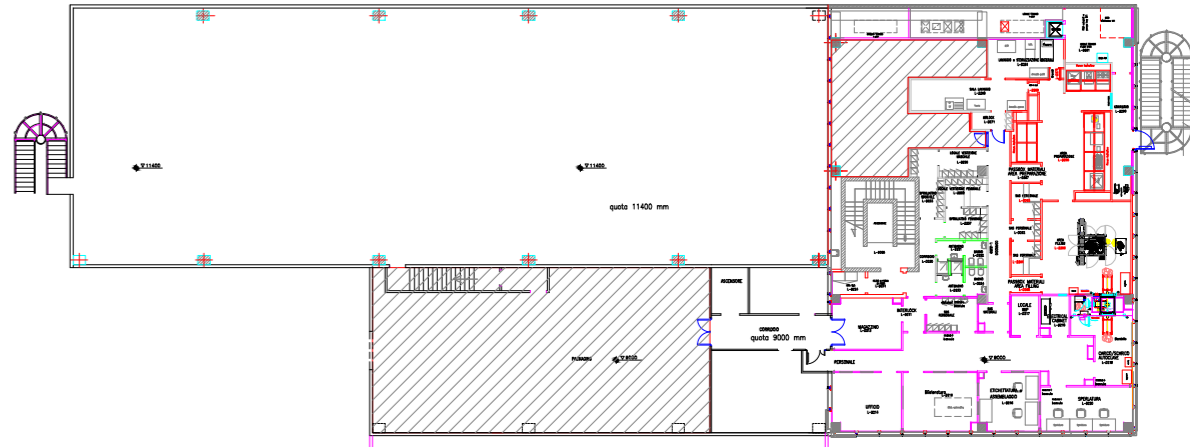


Ampliamento perimetro del sito AIA



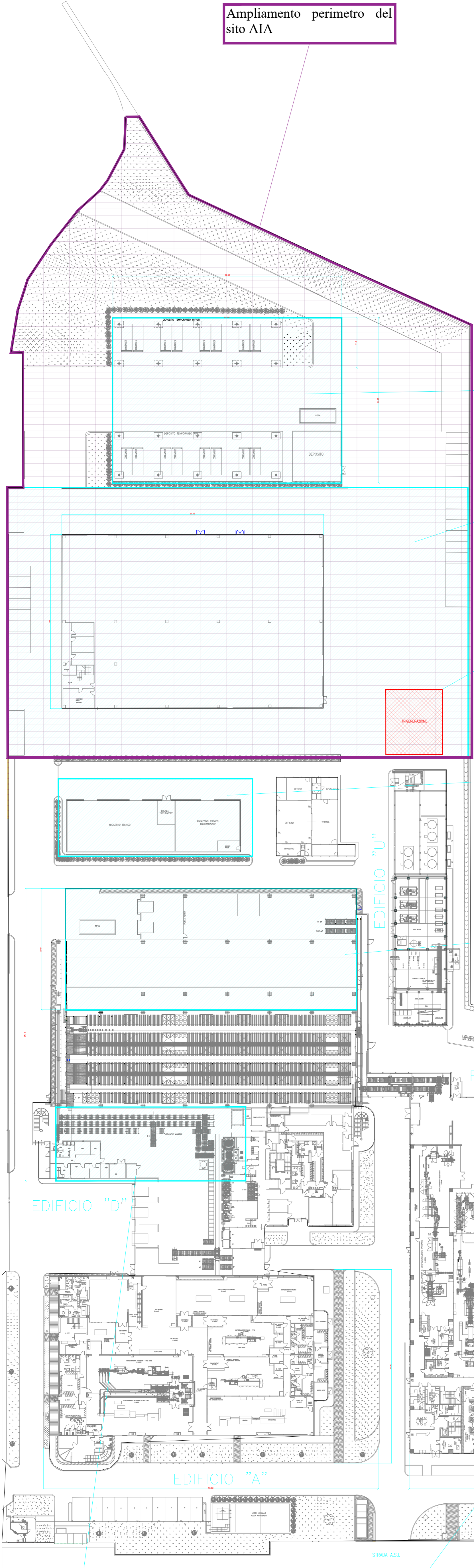
I PIANO Ed. D

PdC 05/2021



II PIANO Ed. D

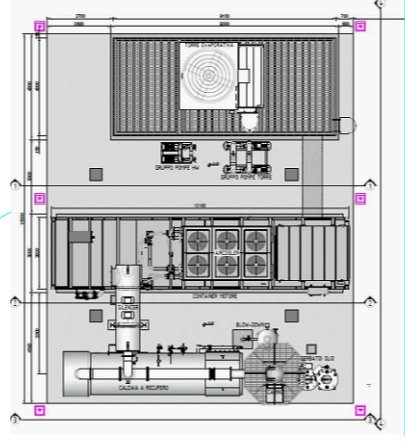
PdC 05/2021



Riubicazione deposito temporaneo dei rifiuti nell'area di nuova espansione già di proprietà Altergon Italia

PdC 02/2023

Acquisizione nuovo lotto con fabbricato destinato ad attività di magazzino



Nuovo impianto di cogenerazione di potenza elettrica pari a 1.2 MW e potenza termica pari a 2.8 MW.

PdC 02/2023

Ampliamento reparto di produzione di Sodio Ialuronato. Nel progetto si richiede anche la modifica del quadro emissivo.

Nuovi edifici con realizzazione di magazzini tecnici del reparto manutenzione e di un locale triturazione di astucci e foglietti illustrativi prima del loro invio a deposito temporaneo rifiuti (norme anticontraffazione)

PdC 02/2023

Ampliamento magazzino automatizzato

PdC 02/2023

Ampliamento impianto di trattamento reflui mediante aumento del volume di equalizzazione ed integrazione di nuove sezioni di opportuna tecnologia di trattamento

Allestimento di un reparto in piccola scala per la Purificazione/fissaggio di Condroitina sodica

Installazione di nuovi serbatoi fuori terra destinati allo stoccaggio di Alcol Etilico e parte integrante del futuro impianto di distillazione già autorizzato

PdC 06/2019

Dismissione dei serbatoi interrati utilizzati per lo stoccaggio di Alcol Etilico e di soluzioni etanoliche

installazione Serbatoi V557-V558 Sorbitolo

Nuovo reparto di produzione Plaster base Lidocaina

PdC 06/2019

Nuovo reparto di produzione Garze Impregnate

PdC 06/2019

Nuovo reparto di produzione Plaster a base Betametasone Valerate

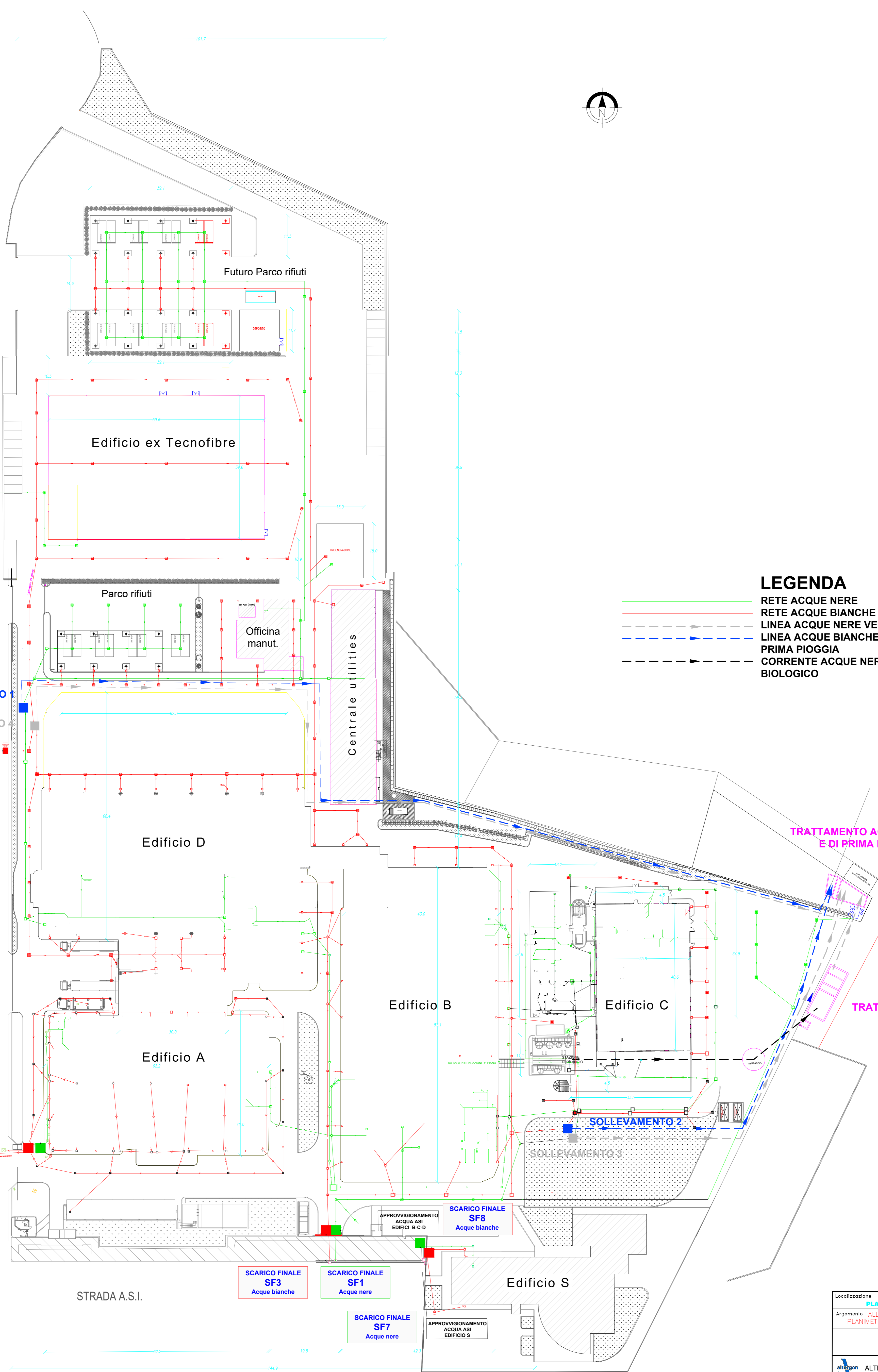
PdC 01/2019

A	26-09-2022	PRIMA EMISSIONE	
REV.	DATA	STORIA DELLE REVISIONI	
Localizzazione <b>PLANT SITO MORRA DE SANCTIS</b>			
Argomento <b>MODIFICHE PROGETTATE A.I.A.</b>			
PLANIMETRIA GENERALE		DATA 29-02-2024	ESISTENTE
		Prodotto da	SCHEDA B
STAMPATO	A. D'Emico	Disegnato da	
CONTRATTATO	D. Cerro	Approvato da	
APPROVATO	A. D'Emico		
ALTERGON ITALIA		Scala	1:500
			FIL. 1 di 1

STRADA CONSORTILE AREA ASI

STRADA A.S.I.

STRADA A.S.I.



### LEGENDA

- RETE ACQUE NERE
- RETE ACQUE BIANCHE
- LINEA ACQUE NERE VERSO PRE-TRATTAMENTO
- LINEA ACQUE BIANCHE VERSO IMPIANTO
- PRIMA PIOGGIA
- CORRENTE ACQUE NERE VERSO IMPIANTO BIOLOGICO

APPROVVIGIONAMENTO  
ACQUA ASI  
EDIFICIO  
ex Tecnofibre

SCARICO FINALE  
SF9  
Acque nere

SCARICO FINALE  
SF4  
Acque bianche

SCARICO FINALE  
SF6  
Acque nere

SCARICO FINALE  
SF5  
Acque bianche

APPROVVIGIONAMENTO  
ACQUA ASI  
EDIFICIO A

APPROVVIGIONAMENTO  
ACQUA ASI  
EDIFICI B-C-D

SCARICO FINALE  
SF3  
Acque bianche

SCARICO FINALE  
SF1  
Acque nere

SCARICO FINALE  
SF7  
Acque nere

APPROVVIGIONAMENTO  
ACQUA ASI  
EDIFICIO S

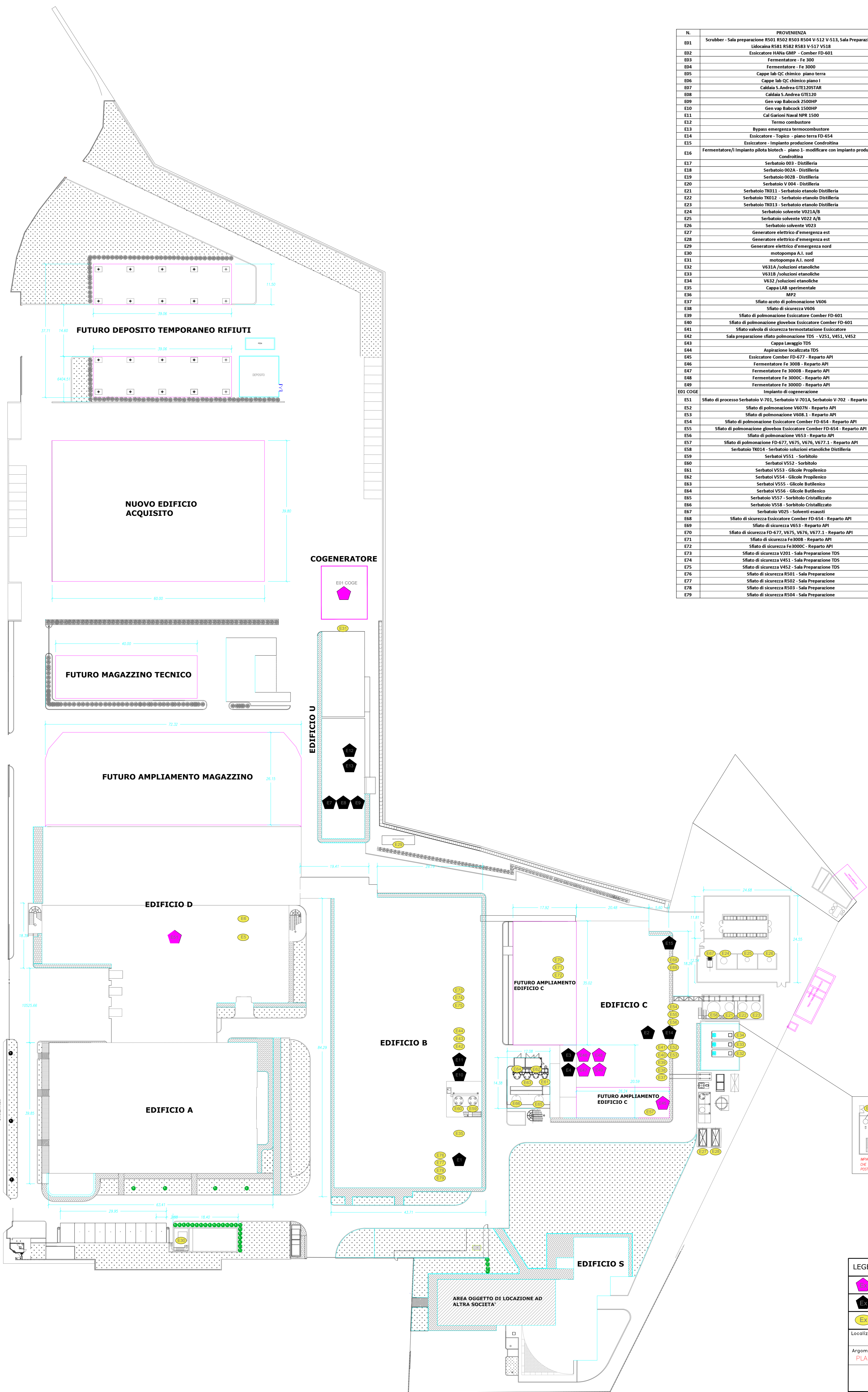
SCARICO FINALE  
SF8  
Acque bianche

Localizzazione		PLANT SITO MORRA DE SANCTIS	
Argomento		ALLEGATO T PLANIMETRIA PUNTI DI PRELIEVO E SCARICHI	
DATA DI STAMPA	PRODOTTORE	REDAZIONE	PROGETTO
28/05/2024	ALTERGON	ALTERGON	ALTERGON
STAMPATO	INGEGNERE	CONFERMATO	APPROVATO
28/05/2024	ALTERGON	ALTERGON	ALTERGON
SCALE 1:500 Dim. foglio A1		FIG. 1 di 1	

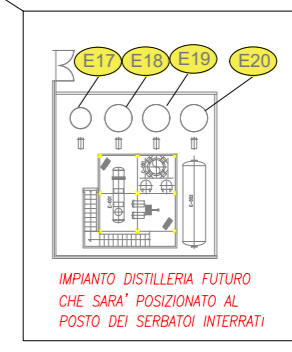


STRADA CONSORTILE AREA ASI

STRADA ASI



N.	PROVENIENZA
E01	Scrubber - Sala preparazione R501 R502 R503 R504 V-512 V-513, Sala Preparazione
E02	Lidocaina R551 R552 R553 V-517 V-518
E03	Essiccatore HANNA GMP - Comber FD-601
E04	Fermentatore - Fe 300
E05	Fermentatore - Fe 3000
E06	Cappe lab QC chimico piano terra
E07	Cappe lab QC chimico piano I
E08	Caldia S. Andrea GTE120STAR
E09	Caldia S. Andrea GTE120
E10	Gen vap Babcock 2500HP
E11	Gen vap Babcock 1500HP
E12	Cal Garioni Naval NPR 1500
E13	Termo combustore
E14	Bypass emergenza termocombustore
E15	Essiccatore - Topico - piano terra FD-654
E16	Essiccatore - Impianto produzione Condrolina
E17	Fermentatore/ Impianto pilota biotech - piano I - modificare con impianto produzione Condrolina
E18	Seratoio 003 - Distilleria
E19	Seratoio 002A - Distilleria
E20	Seratoio 002B - Distilleria
E21	Seratoio V 004 - Distilleria
E22	Seratoio TK011 - Seratoio etanolo Distilleria
E23	Seratoio TK012 - Seratoio etanolo Distilleria
E24	Seratoio TK013 - Seratoio etanolo Distilleria
E25	Seratoio solvente V021A/B
E26	Seratoio solvente V022 A/B
E27	Seratoio solvente V023
E28	Generatore elettrico d'emergenza est
E29	Generatore elettrico d'emergenza est
E30	Generatore elettrico d'emergenza nord
E31	motopompa A.I. sud
E32	motopompa A.I. nord
E33	V631A /soluzioni etanoliche
E34	V631B /soluzioni etanoliche
E35	V632 /soluzioni etanoliche
E36	Cappa LAB sperimentale
E37	MIP2
E38	Sfiato azoto di polmonazione V606
E39	Sfiato di sicurezza V606
E40	Sfiato di polmonazione Essiccatore Comber FD-601
E41	Sfiato di polmonazione glovebox Essiccatore Comber FD-601
E42	Sfiato valvola di sicurezza termostatazione Essiccatore
E43	Sala preparazione sfiato polmonazione TDS - V251, V451, V452
E44	Cappa Lavaggio TDS
E45	Aspirazione localizzata TDS
E46	Essiccatore Comber FD-677 - Reparto API
E47	Fermentatore Fe 300B - Reparto API
E48	Fermentatore Fe 3000B - Reparto API
E49	Fermentatore Fe 3000C - Reparto API
E50	Fermentatore Fe 3000D - Reparto API
E51	Impianto di cogenerazione
E52	Sfiato di processo Seratoio V-701, Seratoio V-702 - Reparto Garze
E53	Sfiato di polmonazione V607N - Reparto API
E54	Sfiato di polmonazione V608.1 - Reparto API
E55	Sfiato di polmonazione Essiccatore Comber FD-654 - Reparto API
E56	Sfiato di polmonazione glovebox Essiccatore Comber FD-654 - Reparto API
E57	Sfiato di polmonazione V653 - Reparto API
E58	Sfiato di polmonazione FD-677, V675, V676, V677.1 - Reparto API
E59	Seratoio TK014 - Seratoio soluzioni etanoliche Distilleria
E60	Seratoi V551 - Sorbitolo
E61	Seratoi V552 - Sorbitolo
E62	Seratoi V553 - Glicole Propilenoico
E63	Seratoi V554 - Glicole Propilenoico
E64	Seratoi V555 - Glicole Butilenoico
E65	Seratoi V556 - Glicole Butilenoico
E66	Seratoio V557 - Sorbitolo Cristallizzato
E67	Seratoio V558 - Sorbitolo Cristallizzato
E68	Seratoio V025 - Solventi esausti
E69	Sfiato di sicurezza Essiccatore Comber FD-654 - Reparto API
E70	Sfiato di sicurezza V653 - Reparto API
E71	Sfiato di sicurezza FD-677, V675, V676, V677.1 - Reparto API
E72	Sfiato di sicurezza Fe300B - Reparto API
E73	Sfiato di sicurezza Fe3000C - Reparto API
E74	Sfiato di sicurezza V201 - Sala Preparazione TDS
E75	Sfiato di sicurezza V451 - Sala Preparazione TDS
E76	Sfiato di sicurezza V452 - Sala Preparazione TDS
E77	Sfiato di sicurezza R501 - Sala Preparazione
E78	Sfiato di sicurezza R502 - Sala Preparazione
E79	Sfiato di sicurezza R503 - Sala Preparazione
E80	Sfiato di sicurezza R504 - Sala Preparazione



γ = 1:50 metri

LEGENDA PUNTI DI EMISSIONE	
	PUNTO DI EMISSIONE DA AUTORIZZARE
	PUNTO DI EMISSIONE AUTORIZZATO E SOTTOPOSTO A MONITORAGGIO
	PUNTO DI EMISSIONE IN DEROGA

Localizzazione  
**PLANT SITO MORRA DE SANCTIS**  
 Argomento **ALLEGATO W**  
**PLANIMETRIA PUNTI DI EMISSIONE IN ATMOSFERA**

DATA DI STAMPA 29/02/2014	VERSIONE Allegato W - Rev.1
STAMPATO Fig. A37/Allegato	
CONTROLLATO Fig. S. Carra	
APPROVATO Fig. S. Carra	
SCALE: 1:500	PAG. 11 DI 1