



**Geologo Vito Antonio Miele** Viale della Rimembranza, 15 83040 Andretta (AV)  
3494423275 e-m@il: geologomiele@libero.it P.E.C.: geologomiele@epap.sicurezzaepostale.it



AMMINISTRAZIONE COMUNALE DI SENERCHIA  
(PROVINCIA DI AVELLINO)

**OGGETTO: Fase di Caratterizzazione e Analisi di rischio** Area discarica R.S.U. alla località "Arenaccia" nel Comune di Senerchia (AV). Codice Sito CSPI 4098C001. discariche comunali e consortili inserite nel "Censimento Siti Potenzialmente Inquinati" (CSPI) del Piano Regionale di Bonifica Delibera della Giunta Regionale n. 57 del 16/02/2015 del Dipartimento 52 - Dipartimento della Salute e delle Risorse Naturali Direzione Generale 5 per l'ambiente e l'ecosistema U.O.D. 6 - D.G.R. n. 12 del 16/01/2018 RISORSE FSC 2014/2020 - PATTO PER LO SVILUPPO DELLA CAMPANIA - INTERVENTO STRATEGICO PIANO REGIONALE DI BONIFICA - DGR N. 731/2016. POR FESR 2014/2020 - OBIETTIVO SPECIFICO 6.2

## 1.2 Elaborati grafici

### Elaborati grafici

#### 1.2.7 - Relazione operazioni topografiche

- Libretto misure
- Calcolo volume rifiuti



**Elaborazione**  
**Luglio 2019**

Il tecnico incaricato  
Geol. Vito Antonio Miele

# Relazione operazioni Topografiche

(strumentazioni adottate)

Oggetto: Rilievo topografico della zona denominata "Piano dell'Aglio" posta nel comune di Bisaccia(AV)  
CSPI: 4010C001

La presente relazione vuole essere un utile complemento agli elaborati tecnici prodotti per il rilievo e la determinazione dei volumi dell'area riportata in oggetto.

Per il rilievo si è adottato un sistema GPS formato da base e rover. Come base è stato usato un Leica Rx 1250 ed antenna Ax 1230 mentre come rover è stato usato un Leica viva Cs 15 dotato di antenna viva GS15, entrambi dotati di lettura sia dei satelliti GPS che Glonass. La precisione raggiunta è stata  $\pm 1$  cm. In RTK ovvero con precisione in tempo reale di 1 cm. La strumentazione è dotata di trasformazione in RTK delle coordinate da WGS84 (sistema natio della macchina) a coordinate Gauss Boaga fuso Est ivi compresa la correzione geodetica quindi in tempo reale si hanno x ed y del sistema Gauss Boaga e quota ortometrica slm. La base è stata posizionata sul punto 10019 di coordinate note  $X=2'494'593.986$   $Y=4'523'772.391$   $Z=682.87$  (coordinate determinate con precedente rilievo).

Per la elaborazione grafica si è adottato il programma ANALIST by analistgroup con sede in Avellino, il quale importa i dati da strumento e ne sviluppa il modello 3d direttamente in ambiente cad dal quale poi si ottengono le sezioni ed i profili del terreno, avendo cura di riportare ogni entità rilevata su layer dedicato (es: la strada su layer STR, i muri su layer Testa o Base Muro, ecc. ecc.).

Il calcolo dei volumi, tenendo conto delle zone con presenza di cumuli (planimetria con indicazione del materiale di risulta) è stato determinato manualmente ovvero montando manualmente le potenziali sezioni di scavo (rimozione materiale) sulle sezioni di rilievo.

Tanto si doveva a complemento degli elaborati di rilievo.

Geol. Vito Antonio Miele



# LIBRETTO GPS

File: Rilievo\_Senerchia

N.Gruppo:

Nome Gruppo:

Descrizione: Piano Quotato

Commento:

Data: 27/04/2015

<b>Codice punto</b>	<b>Nome punto</b>	<b>Latitudine</b>	<b>Longitudine</b>	<b>Elev.</b>	<b>Coord. Nord (X)</b>	<b>Coord. Est (Y)</b>	<b>Quota</b>
strada	1	40°44'52.6375	15°12'24.6547	608,888	4510805,713	2537471,321	558,676
strada	2	40°44'52.9111	15°12'24.7903	608,612	4510814,155	2537474,481	558,400
strada	3	40°44'52.9697	15°12'24.6010	608,994	4510815,954	2537470,038	558,782
strada	4	40°44'52.9130	15°12'24.4788	609,275	4510814,197	2537467,175	559,062
strada	5	40°44'52.5725	15°12'24.2449	610,340	4510803,684	2537461,715	560,128
strada	6	40°44'52.6213	15°12'24.1145	610,421	4510805,184	2537458,655	560,209
strada	7	40°44'52.8839	15°12'24.2592	609,741	4510813,287	2537462,029	559,528
strada	8	40°44'53.1060	15°12'24.4650	609,149	4510820,147	2537466,837	558,936
strada	9	40°44'53.2301	15°12'24.7577	608,594	4510823,991	2537473,694	558,381
strada	10	40°44'53.3288	15°12'24.9840	608,119	4510827,045	2537478,992	557,907
strada	11	40°44'53.5004	15°12'25.0277	607,825	4510832,339	2537480,006	557,612
strada	12	40°44'53.9669	15°12'25.1144	606,967	4510846,729	2537482,006	556,755
strada	13	40°44'54.3304	15°12'25.1838	606,232	4510857,941	2537483,607	556,019
strada	14	40°44'54.5816	15°12'25.2420	605,602	4510865,690	2537484,952	555,389
strada	15	40°44'54.8463	15°12'25.3291	604,708	4510873,858	2537486,976	554,494
strada	16	40°44'55.3733	15°12'25.5416	602,866	4510890,117	2537491,921	552,652
strada	17	40°44'55.8086	15°12'25.7218	601,396	4510903,551	2537496,115	551,182
strada	18	40°44'56.2060	15°12'25.8836	600,010	4510915,813	2537499,882	549,796
strada	19	40°44'56.1602	15°12'26.0604	600,431	4510914,412	2537504,031	550,217
strada	20	40°44'55.7215	15°12'25.8858	601,575	4510900,873	2537499,967	551,362
strada	21	40°44'55.3135	15°12'25.7143	603,009	4510888,284	2537495,975	552,795
strada	22	40°44'54.9918	15°12'25.5885	604,002	4510878,359	2537493,049	553,789
strada	23	40°44'54.6827	15°12'25.4748	605,043	4510868,820	2537490,405	554,830
strada	24	40°44'54.2395	15°12'25.3540	606,325	4510855,149	2537487,604	556,112
strada	25	40°44'53.7198	15°12'25.2573	607,442	4510839,117	2537485,374	557,229
strada	26	40°44'53.4732	15°12'25.2148	607,912	4510831,513	2537484,395	557,700
strada	27	40°44'53.3528	15°12'25.1800	608,110	4510827,797	2537483,588	557,898
strada	28	40°44'53.2077	15°12'25.1328	608,325	4510823,319	2537482,491	558,113
strada	29	40°44'53.0131	15°12'25.0516	608,502	4510817,316	2537480,602	558,290
strada	30	40°44'52.8166	15°12'24.9550	608,712	4510811,251	2537478,350	558,500
strada	31	40°44'52.4438	15°12'24.7679	609,124	4510799,745	2537473,991	558,913
recinzione	32	40°44'52.8077	15°12'25.1187	608,867	4510810,986	2537482,191	558,656
recinzione	33	40°44'53.1314	15°12'25.1857	608,487	4510820,971	2537483,737	558,275
recinzione	34	40°44'53.2808	15°12'25.2221	608,334	4510825,580	2537484,581	558,122
recinzione	35	40°44'52.8532	15°12'25.6535	608,498	4510812,418	2537494,727	558,286
recinzione	36	40°44'52.8926	15°12'26.1678	608,054	4510813,663	2537506,785	557,843
recinzione	37	40°44'52.9177	15°12'26.3982	607,645	4510814,449	2537512,186	557,434
recinzione	38	40°44'53.0210	15°12'27.0329	606,882	4510817,670	2537527,063	556,671
recinzione	39	40°44'53.0893	15°12'27.4822	606,293	4510819,801	2537537,593	556,083
recinzione	40	40°44'53.1447	15°12'27.7807	605,973	4510821,523	2537544,589	555,763
recinzione	41	40°44'53.2797	15°12'27.9732	605,712	4510825,698	2537549,093	555,502
recinzione	42	40°44'53.4766	15°12'28.1606	605,649	4510831,778	2537553,474	555,439
recinzione	43	40°44'53.5998	15°12'28.2118	605,889	4510835,580	2537554,666	555,680
recinzione	45	40°44'53.7468	15°12'28.1752	605,729	4510840,110	2537553,798	555,519
recinzione	46	40°44'54.0268	15°12'27.9727	605,802	4510848,735	2537549,027	555,592

<b>Codice punto</b>	<b>Nome punto</b>	<b>Latitudine</b>	<b>Longitudine</b>	<b>Elev.</b>	<b>Coord. Nord (X)</b>	<b>Coord. Est (Y)</b>	<b>Quota</b>
recinzione	47	40°44'54.1350	15°12'27.8203	605,793	4510852,061	2537545,447	555,583
recinzione	48	40°44'54.2602	15°12'27.4875	605,962	4510855,902	2537537,632	555,751
recinzione	49	40°44'54.3283	15°12'27.2226	606,217	4510857,990	2537531,416	556,006
recinzione	50	40°44'54.4676	15°12'26.5335	606,568	4510862,247	2537515,247	556,356
recinzione	51	40°44'54.5550	15°12'26.1205	606,703	4510864,917	2537505,555	556,491
strada	52	40°44'53.1743	15°12'25.5453	608,163	4510822,315	2537492,167	557,952
strada	53	40°44'53.2110	15°12'26.0005	607,796	4510823,470	2537502,839	557,585
strada	54	40°44'53.2624	15°12'26.4937	607,352	4510825,082	2537514,402	557,141
strada	55	40°44'53.3181	15°12'26.9125	607,015	4510826,824	2537524,218	556,804
strada	56	40°44'53.4442	15°12'27.1930	606,830	4510830,728	2537530,787	556,620
strada	57	40°44'53.6303	15°12'27.2867	606,758	4510836,472	2537532,969	556,547
strada	58	40°44'53.8763	15°12'27.2772	606,677	4510844,055	2537532,731	556,466
strada	59	40°44'54.0435	15°12'27.1484	606,636	4510849,203	2537529,697	556,425
strada	60	40°44'54.1490	15°12'26.9542	606,723	4510852,445	2537525,135	556,511
strada	61	40°44'54.2220	15°12'26.7721	606,926	4510854,688	2537520,859	556,715
strada	62	40°44'54.0333	15°12'26.7252	606,898	4510848,865	2537519,774	556,686
strada	63	40°44'54.0053	15°12'26.8302	606,846	4510848,007	2537522,238	556,635
strada	64	40°44'53.9183	15°12'26.9876	606,928	4510845,333	2537525,934	556,717
strada	65	40°44'53.8615	15°12'27.0406	606,844	4510843,585	2537527,183	556,633
strada	66	40°44'53.6979	15°12'27.0512	606,889	4510838,540	2537527,442	556,678
strada	67	40°44'53.5396	15°12'26.9619	607,003	4510833,656	2537525,359	556,793
strada	68	40°44'53.4215	15°12'26.6866	607,195	4510829,998	2537518,912	556,984
strada	69	40°44'53.3692	15°12'26.2501	607,586	4510828,361	2537508,679	557,375
strada	70	40°44'53.3191	15°12'25.7405	607,964	4510826,788	2537496,733	557,753
strada	71	40°44'53.2963	15°12'25.4319	608,130	4510826,070	2537489,498	557,918
qt	72	40°44'53.0129	15°12'25.3494	608,408	4510817,325	2537487,585	558,196
qt	73	40°44'53.0054	15°12'25.8264	608,048	4510817,122	2537498,772	557,837
qt	74	40°44'53.0513	15°12'26.3585	607,486	4510818,566	2537511,245	557,275
qt	75	40°44'53.1219	15°12'26.7615	607,177	4510820,765	2537520,690	556,967
qt	76	40°44'53.1917	15°12'27.0827	606,888	4510822,934	2537528,219	556,677
qt	77	40°44'53.2511	15°12'27.4141	606,693	4510824,786	2537535,985	556,483
qt	78	40°44'53.3027	15°12'27.7035	606,422	4510826,391	2537542,768	556,212
qt	79	40°44'53.5254	15°12'27.8611	606,354	4510833,267	2537546,446	556,144
qt	80	40°44'53.7360	15°12'27.8843	606,289	4510839,762	2537546,977	556,079
qt	81	40°44'53.5637	15°12'27.5531	606,600	4510834,432	2537539,223	556,389
qt	82	40°44'53.8091	15°12'27.6059	606,492	4510842,001	2537540,443	556,282
qt	83	40°44'53.9366	15°12'27.7911	606,299	4510845,941	2537544,776	556,089
qt	84	40°44'54.0465	15°12'27.4227	606,369	4510849,311	2537536,129	556,159
qt	85	40°44'54.2005	15°12'27.2013	606,424	4510854,046	2537530,927	556,213
qt	86	40°44'53.8190	15°12'26.8123	607,091	4510842,262	2537521,832	556,880
qt	87	40°44'53.7044	15°12'26.6703	607,151	4510838,722	2537518,509	556,940
palo	88	40°44'53.5531	15°12'26.9067	607,081	4510834,067	2537524,065	556,871
palo	89	40°44'53.5866	15°12'26.5246	607,177	4510835,080	2537515,102	556,966
palo	90	40°44'53.9303	15°12'26.5506	607,050	4510845,680	2537515,687	556,839
Spigolo	91	40°44'54.0560	15°12'26.4457	607,198	4510849,549	2537513,218	556,987
Spigolo	92	40°44'54.1122	15°12'25.9938	607,513	4510851,258	2537502,618	557,301
Spigolo	93	40°44'54.4329	15°12'26.0637	606,851	4510861,151	2537504,233	556,639
Spigolo	94	40°44'54.3725	15°12'26.5282	607,106	4510859,313	2537515,130	556,894
cemento	95	40°44'54.3261	15°12'26.7892	606,868	4510857,896	2537521,252	556,656
cemento	96	40°44'54.0057	15°12'26.7074	607,052			0,000
cemento	97	40°44'53.5609	15°12'26.6783	607,190	4510834,296	2537518,707	556,979
cemento	98	40°44'53.4978	15°12'26.6495	607,234	4510832,349	2537518,036	557,023
cemento	99	40°44'53.5758	15°12'26.0251	607,788	4510834,719	2537503,388	557,576
cemento	100	40°44'53.6012	15°12'25.6670	607,905	4510835,483	2537494,989	557,693
cemento	101	40°44'53.6318	15°12'25.4293	607,871	4510836,415	2537489,414	557,659
cemento	102	40°44'53.8880	15°12'25.5136	607,921	4510844,320	2537491,372	557,709
cemento	103	40°44'53.8319	15°12'25.8618	607,758	4510842,607	2537499,542	557,546
cemento	104	40°44'54.0458	15°12'25.8983	607,583	4510849,204	2537500,382	557,371
cemento	105	40°44'54.0420	15°12'25.9597	607,471	4510849,092	2537501,822	557,259



<b>Codice punto</b>	<b>Nome punto</b>	<b>Latitudine</b>	<b>Longitudine</b>	<b>Elev.</b>	<b>Coord. Nord (X)</b>	<b>Coord. Est (Y)</b>	<b>Quota</b>
cemento	106	40°44'54.1145	15°12'25.9795	607,397			0,000
qt	107	40°44'53.9453	15°12'26.0250	607,542	4510846,114	2537503,360	557,330
qt	108	40°44'53.8967	15°12'26.3162	607,485	4510844,632	2537510,192	557,273
qt	109	40°44'53.7066	15°12'26.3004	607,546	4510838,769	2537509,837	557,335
qt	110	40°44'53.7446	15°12'25.9952	607,738	4510839,924	2537502,676	557,526
qt	111	40°44'53.7753	15°12'25.6518	607,857	4510840,851	2537494,620	557,645
scarpata	112	40°44'54.0167	15°12'25.5388	607,659	4510848,288	2537491,954	557,447
scarpata	113	40°44'54.2456	15°12'25.6047	607,516	4510855,349	2537493,483	557,304
scarpata	114	40°44'54.4452	15°12'25.6629	607,182	4510861,508	2537494,832	556,969
scarpata	115	40°44'54.6273	15°12'25.7375	606,714	4510867,125	2537496,569	556,501
palo	116	40°44'54.6030	15°12'25.8738	606,736	4510866,386	2537499,766	556,524
qt	117	40°44'54.3062	15°12'25.7927	607,366	4510857,227	2537497,888	557,153
qt	118	40°44'54.1240	15°12'25.7497	607,704	4510851,609	2537496,892	557,492
qt	119	40°44'53.9695	15°12'25.7042	607,816	4510846,841	2537495,835	557,604
palo	120	40°44'53.5555	15°12'25.6231	607,934			0,000
qt	121	40°44'52.6042	15°12'24.9659	608,829	4510804,702	2537478,620	558,617
qt	122	40°44'52.5933	15°12'25.4385	608,096	4510804,392	2537489,705	557,885
qt	123	40°44'52.5732	15°12'25.6995	607,648	4510803,788	2537495,826	557,437
qt	124	40°44'52.5514	15°12'26.0249	606,442	4510803,133	2537503,459	556,231
qt	125	40°44'52.5514	15°12'26.2301	605,622	4510803,144	2537508,270	555,412
qt	126	40°44'52.5728	15°12'26.4373	605,204	4510803,817	2537513,128	554,994
qt	127	40°44'52.5680	15°12'26.6438	604,082	4510803,680	2537517,971	553,872
qt	128	40°44'52.5582	15°12'26.8895	602,776			0,000
strada	129	40°44'52.6313	15°12'26.8567	603,036	4510805,643	2537522,958	552,826
strada	130	40°44'52.6308	15°12'26.4194	604,873	4510805,602	2537512,703	554,662
strada	131	40°44'52.6293	15°12'26.2790	605,459	4510805,549	2537509,412	555,248
strada	132	40°44'52.6429	15°12'25.8747	607,031	4510805,946	2537499,931	556,820
strada	133	40°44'52.6429	15°12'25.5248	608,010	4510805,927	2537491,724	557,798
strada	134	40°44'52.6449	15°12'25.0759	608,717	4510805,963	2537481,197	558,505
qt	135	40°44'52.4783	15°12'25.2021	607,311	4510800,834	2537484,169	557,100
qt	136	40°44'52.4618	15°12'25.3011	606,497	4510800,330	2537486,493	556,286
qt	137	40°44'52.4212	15°12'25.6147	604,851	4510799,095	2537493,848	554,640
qt	138	40°44'52.4037	15°12'25.9237	603,535	4510798,574	2537501,097	553,325
qt	139	40°44'52.3750	15°12'26.1998	602,139	4510797,703	2537507,574	551,929
strada	140	40°44'52.7463	15°12'25.0963	608,695	4510809,092	2537481,669	558,484
strada	141	40°44'52.7393	15°12'25.3842	608,371	4510808,893	2537488,420	558,160
strada	142	40°44'52.7434	15°12'25.9232	606,915	4510809,049	2537501,060	556,704
strada	143	40°44'52.7636	15°12'26.3255	605,483	4510809,693	2537510,493	555,272
strada	144	40°44'52.7481	15°12'26.6022	604,343	4510809,230	2537516,983	554,133
strada	145	40°44'52.7608	15°12'26.9067	603,078	4510809,639	2537524,123	552,868
strada	146	40°44'52.7439	15°12'27.0997	602,185	4510809,128	2537528,650	551,975
palo	147	40°44'52.5884	15°12'27.0888	602,154	4510804,334	2537528,405	551,944
qt	148	40°44'52.6052	15°12'27.2586	601,304	4510804,861	2537532,385	551,094
qt	149	40°44'52.5468	15°12'27.2613	601,425	4510803,060	2537532,454	551,216
qt	150	40°44'52.7150	15°12'27.3084	601,365	4510808,249	2537533,545	551,155
qt	151	40°44'52.6694	15°12'27.5224	600,435	4510806,855	2537538,566	550,226
qt	152	40°44'52.5613	15°12'27.4721	600,329	4510803,519	2537537,395	550,119
qt	153	40°44'52.4950	15°12'27.4381	600,399	4510801,472	2537536,604	550,190
qt	154	40°44'52.4516	15°12'27.6782	599,172	4510800,147	2537542,237	548,962
qt	155	40°44'52.4900	15°12'27.7130	599,175	4510801,333	2537543,049	548,966
qt	156	40°44'52.5528	15°12'27.7666	599,119	4510803,272	2537544,301	548,909
qt	157	40°44'52.6240	15°12'27.8210	599,205	4510805,472	2537545,572	548,996
qt	158	40°44'52.5627	15°12'28.0175	598,073	4510803,591	2537550,185	547,864
qt	159	40°44'52.4396	15°12'28.1328	597,452	4510799,801	2537552,898	547,243
qt	160	40°44'52.3970	15°12'28.1043	597,499	4510798,488	2537552,232	547,290
qt	161	40°44'52.3195	15°12'28.0181	597,533	4510796,092	2537550,217	547,325
qt	162	40°44'52.2923	15°12'27.9759	597,620	4510795,252	2537549,229	547,411
qt	163	40°44'52.0813	15°12'28.2787	596,382	4510788,761	2537556,345	546,174
qt	164	40°44'52.1239	15°12'28.3182	596,414	4510790,078	2537557,268	546,205

<b>Codice punto</b>	<b>Nome punto</b>	<b>Latitudine</b>	<b>Longitudine</b>	<b>Elev.</b>	<b>Coord. Nord (X)</b>	<b>Coord. Est (Y)</b>	<b>Quota</b>
qt	165	40°44'52.2036	15°12'28.4019	596,500	4510792,539	2537559,226	546,292
qt	166	40°44'52.2296	15°12'28.4296	596,361	4510793,344	2537559,873	546,152
qt	167	40°44'52.1222	15°12'28.6849	595,874	4510790,045	2537565,869	545,666
qt	168	40°44'52.4234	15°12'28.7960	589,604	4510799,340	2537568,450	539,396
qt	169	40°44'52.5715	15°12'28.8835	589,621	4510803,911	2537570,493	539,413
qt	170	40°44'52.6507	15°12'28.9285	589,880	4510806,355	2537571,541	539,671
qt	172	40°44'52.9046	15°12'28.8770	592,294	4510814,180	2537570,316	542,086
qt	173	40°44'53.1063	15°12'28.7500	595,979	4510820,395	2537567,324	545,770
qt	174	40°44'52.9841	15°12'28.9946	591,606	4510816,639	2537573,067	541,398
qt	175	40°44'53.1332	15°12'29.0871	591,616	4510821,241	2537575,226	541,408
qt	176	40°44'53.3752	15°12'29.2137	591,997	4510828,711	2537578,178	541,788
qt	177	40°44'53.6437	15°12'29.1631	592,699	4510836,988	2537576,972	542,490
qt	178	40°44'53.7696	15°12'28.9162	596,750	4510840,855	2537571,173	546,541
qt	179	40°44'53.8721	15°12'29.1213	592,962	4510844,029	2537575,975	542,753
qt	180	40°44'53.9120	15°12'29.2903	590,651	4510845,268	2537579,934	540,442
qt	181	40°44'53.9871	15°12'29.3941	589,364	4510847,590	2537582,363	539,155
qt	182	40°44'53.7176	15°12'29.4525	588,689	4510839,281	2537583,751	538,481
qt	183	40°44'53.4972	15°12'29.3687	589,869	4510832,480	2537581,802	539,661
qt	184	40°44'53.3919	15°12'29.4439	588,856	4510829,239	2537583,573	538,648
qt	185	40°44'53.3932	15°12'29.6401	587,184	4510829,291	2537588,175	536,976
qt	186	40°44'53.0831	15°12'29.3962	587,999	4510819,714	2537582,477	537,791
qt	187	40°44'52.8720	15°12'29.3352	587,773	4510813,201	2537581,063	537,565
qt	188	40°44'52.7254	15°12'29.3066	587,944	4510808,678	2537580,404	537,735
qt	189	40°44'52.6742	15°12'29.1532	589,205	4510807,091	2537576,809	538,997
qt	191	40°44'52.7760	15°12'28.9775	590,462	4510810,223	2537572,682	540,254
qt	192	40°44'53.1820	15°12'29.8245	586,242	4510822,786	2537592,514	536,034
qt	193	40°44'53.4334	15°12'29.9059	585,725	4510830,543	2537594,405	535,517
qt	194	40°44'53.5668	15°12'29.8160	585,775	4510834,653	2537592,287	535,567
qt	195	40°44'53.7012	15°12'29.7884	585,817	4510838,794	2537591,631	535,609
qt	196	40°44'53.9318	15°12'29.6477	586,957	4510845,899	2537588,314	536,748
qt	197	40°44'54.0294	15°12'29.5873	587,232	4510848,903	2537586,891	537,024
qt	198	40°44'54.1694	15°12'29.5201	587,445	4510853,216	2537585,304	537,236
qt	199	40°44'54.2719	15°12'29.5908	587,330	4510856,381	2537586,955	537,121
qt	200	40°44'54.3044	15°12'29.4769	587,816	4510857,378	2537584,282	537,607
qt	201	40°44'54.2124	15°12'29.3966	588,031	4510854,535	2537582,405	537,822
qt	202	40°44'54.2932	15°12'29.1767	589,167	4510857,014	2537577,243	538,958
qt	203	40°44'54.3252	15°12'29.1865	588,914	4510858,001	2537577,471	538,705
qt	204	40°44'54.4075	15°12'29.2830	588,742	4510860,545	2537579,728	538,533
qt	205	40°44'54.6435	15°12'28.9743	589,891	4510867,804	2537572,472	539,681
qt	206	40°44'54.5759	15°12'28.8790	589,976	4510865,716	2537570,242	539,766
qt	207	40°44'54.5318	15°12'28.8468	590,116	4510864,355	2537569,490	539,906
qt	208	40°44'54.7724	15°12'28.4860	591,344	4510871,753	2537561,011	541,134
qt	209	40°44'54.8199	15°12'28.4968	591,092	4510873,217	2537561,262	540,882
qt	210	40°44'54.9229	15°12'28.5588	591,063	4510876,398	2537562,707	540,853
qt	211	40°44'55.0404	15°12'28.2843	591,775	4510880,005	2537556,262	541,564
qt	212	40°44'54.9277	15°12'28.2141	591,892	4510876,527	2537554,624	541,682
qt	213	40°44'54.8864	15°12'28.1848	591,970	4510875,252	2537553,941	541,759
qt	214	40°44'54.9577	15°12'27.8506	593,496	4510877,431	2537546,098	543,285
qt	215	40°44'55.0003	15°12'27.8386	593,366	4510878,745	2537545,814	543,155
qt	216	40°44'55.0747	15°12'27.8501	593,361	4510881,039	2537546,076	543,150
qt	217	40°44'55.1319	15°12'27.8749	593,431	4510882,803	2537546,655	543,220
qt	218	40°44'54.9701	15°12'27.2791	596,170	4510877,781	2537532,694	545,959
qt	219	40°44'55.0198	15°12'27.2726	595,841	4510879,315	2537532,539	545,630
qt	220	40°44'55.1012	15°12'27.2728	596,156	4510881,824	2537532,537	545,944
qt	221	40°44'55.1528	15°12'27.2694	596,267	4510883,416	2537532,455	546,055
qt	222	40°44'54.9388	15°12'26.6190	599,418	4510876,782	2537517,219	549,206
strada	223	40°44'54.9697	15°12'26.6027	599,247	4510877,733	2537516,834	549,035
strada	224	40°44'55.0683	15°12'26.6463	598,966	4510880,776	2537517,847	548,754
qt	225	40°44'55.1162	15°12'26.6759	598,828	4510882,253	2537518,538	548,616

<b>Codice punto</b>	<b>Nome punto</b>	<b>Latitudine</b>	<b>Longitudine</b>	<b>Elev.</b>	<b>Coord. Nord (X)</b>	<b>Coord. Est (Y)</b>	<b>Quota</b>
qt	226	40°44'55.2063	15°12'26.4122	600,587	4510885,017	2537512,348	550,374
qt	227	40°44'55.2656	15°12'26.3474	601,003	4510886,841	2537510,825	550,790
qt	228	40°44'55.4785	15°12'26.2038	601,867	4510893,399	2537507,441	551,654
qt	229	40°44'55.7095	15°12'25.9396	601,742	4510900,506	2537501,230	551,529
strada	230	40°44'55.6245	15°12'25.9315	601,979	4510897,885	2537501,047	551,765
strada	231	40°44'55.5290	15°12'26.0018	602,242	4510894,945	2537502,701	552,029
strada	232	40°44'55.4433	15°12'26.1179	601,997	4510892,308	2537505,430	551,784
strada	233	40°44'55.3158	15°12'26.2620	601,463	4510888,385	2537508,818	551,250
strada	234	40°44'55.0031	15°12'26.3368	600,571	4510878,747	2537510,595	550,359
strada	235	40°44'55.1747	15°12'26.2459	601,056	4510884,035	2537508,451	550,843
strada	236	40°44'55.3338	15°12'26.0964	601,954	4510888,931	2537504,935	551,741
strada	237	40°44'55.3932	15°12'25.9887	602,402	4510890,755	2537502,404	552,189
strada	238	40°44'55.3465	15°12'25.7892	602,821	4510889,306	2537497,730	552,608
qt	239	40°44'55.2365	15°12'25.9002	602,922	4510885,919	2537500,339	552,709
qt	240	40°44'55.1079	15°12'25.7706	603,271	4510881,947	2537497,310	553,058
qt	241	40°44'55.0072	15°12'25.8012	603,167	4510878,843	2537498,035	552,955
qt	242	40°44'54.9314	15°12'25.9309	602,553	4510876,513	2537501,083	552,340
qt	243	40°44'54.8991	15°12'26.2081	601,409	4510875,532	2537507,585	551,196
qt	244	40°44'54.9101	15°12'26.3446	600,817	4510875,881	2537510,785	550,605
qt	245	40°44'55.0861	15°12'26.0692	601,887	4510881,293	2537504,314	551,674
Palo Enel	246	40°44'54.7939	15°12'25.6372	604,722	4510872,257	2537494,205	554,509
recinzione	247	40°44'54.6652	15°12'25.5932	605,332	4510868,287	2537493,183	555,119
recinzione	248	40°44'54.4459	15°12'25.5322	605,924	4510861,523	2537491,767	555,712
recinzione	249	40°44'54.2461	15°12'25.4784	606,455	4510855,359	2537490,521	556,242
recinzione	250	40°44'53.9226	15°12'25.3929	607,112	4510845,380	2537488,540	556,900
recinzione	251	40°44'53.6661	15°12'25.3217	607,669	4510837,465	2537486,889	557,457
recinzione	252	40°44'53.4765	15°12'25.2721	608,044	4510831,618	2537485,738	557,832
qt	253	40°44'52.7981	15°12'25.6631	608,522	4510810,719	2537494,955	558,311
qt	254	40°44'52.8122	15°12'25.9841	607,860	4510811,173	2537502,484	557,648
qt	255	40°44'52.8432	15°12'26.2685	607,554	4510812,143	2537509,151	557,343
qt	256	40°44'52.8873	15°12'26.4882	607,124	4510813,517	2537514,298	556,913
qt	258	40°44'52.9251	15°12'26.7070	606,916	4510814,694	2537519,428	556,705

## VOLUMI AREE R.S.U.

Inizio	Area Media	Sezione 1	Distanza	Volume
109,68	164,52	219,36	12,39	2038,403
Sezione 1	Area Media	Sezione 2	Distanza	Volume
219,36	333,44	447,52	20,00	6668,8
Sezione2	Area Media	Sezione 3	Distanza	Volume
447,52	430,18	412,84	20,00	8603,6
Sezione 3	Area Media	Sezione 4	Distanza	Volume
412,84	425,295	437,75	20,00	8505,9
Sezione 4	Area Media	Sezione 5	Distanza	Volume
437,75	318,1	198,45	20,00	6362
Sezione 5	Area Media	fine	Distanza	Volume
125,69	62,845	0,00	13,30	835,8385

**Totale 33014,54**

mc



**Geologo Vito Antonio Miele** Viale della Rimembranza, 15 83040 Andretta (AV)  
3494423275 e-m@il: geologomiele@libero.it P.E.C.: geologomiele@epap.sicurezza postale.it



AMMINISTRAZIONE COMUNALE DI SENERCHIA  
(PROVINCIA DI AVELLINO)

**OGGETTO: Fase di Caratterizzazione e Analisi di rischio** Area discarica R.S.U. alla località "Arenaccia" nel Comune di Senerchia (AV). Codice Sito CSPI 4098C001. discariche comunali e consortili inserite nel "Censimento Siti Potenzialmente Inquinati" (CSPI) del Piano Regionale di Bonifica Delibera della Giunta Regionale n. 57 del 16/02/2015 del Dipartimento 52 - Dipartimento della Salute e delle Risorse Naturali Direzione Generale 5 per l'ambiente e l'ecosistema U.O.D. 6 - D.G.R. n. 12 del 16/01/2018 RISORSE FSC 2014/2020 - PATTO PER LO SVILUPPO DELLA CAMPANIA - INTERVENTO STRATEGICO PIANO REGIONALE DI BONIFICA - DGR N. 731/2016. POR FESR 2014/2020 - OBIETTIVO SPECIFICO 6.2

## 1.2 Elaborati grafici

### Elaborati grafici

#### 1.2.7 Individuazione cartografica della direzione prevalente della falda



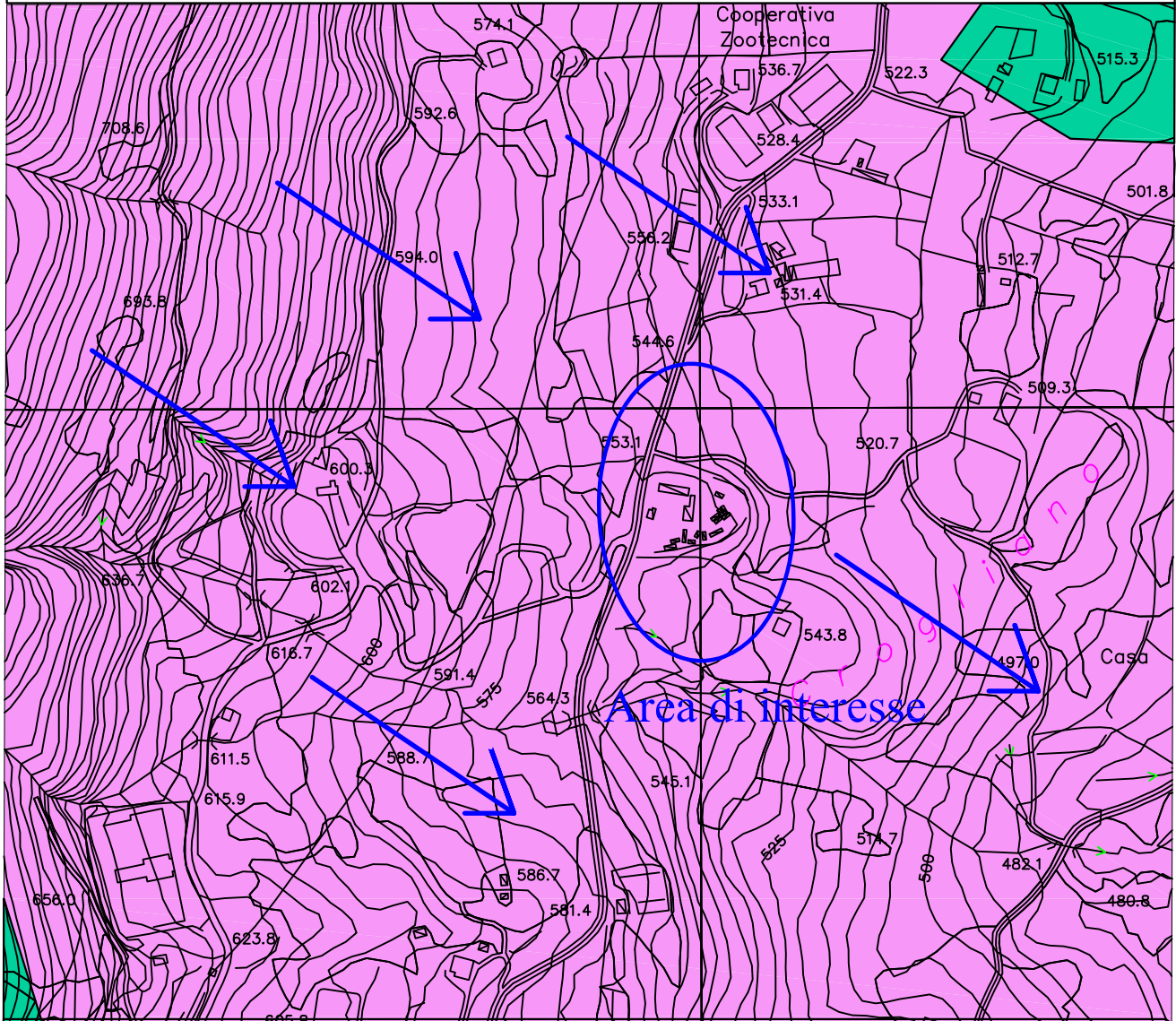
**Elaborazione**  
**Luglio 2019**

Il tecnico incaricato  
Geol. Vito Antonio Miele

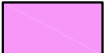



# COMUNE DI SENERCHIA (AV)


## CARTA IDROGEOLOGICA



### Legenda:

 Complesso dei depositi epiclastici continentali.

 Complesso delle successioni pelitico-calcaree.

 Direzione prevalente della falda

Scala 1:5.000









**Geologo Vito Antonio Miele** Viale della Rimembranza, 15 83040 Andretta (AV)  
3494423275 e-m@il: geologomiele@libero.it P.E.C.: geologomiele@epap.sicurezza postale.it



AMMINISTRAZIONE COMUNALE DI SENERCHIA  
(PROVINCIA DI AVELLINO)

**OGGETTO: Fase di Caratterizzazione e Analisi di rischio** Area discarica R.S.U. alla località "Arenaccia" nel Comune di Senerchia (AV). Codice Sito CSPI 4098C001. discariche comunali e consortili inserite nel "Censimento Siti Potenzialmente Inquinati" (CSPI) del Piano Regionale di Bonifica Delibera della Giunta Regionale n. 57 del 16/02/2015 del Dipartimento 52 - Dipartimento della Salute e delle Risorse Naturali Direzione Generale 5 per l'ambiente e l'ecosistema U.O.D. 6 - D.G.R. n. 12 del 16/01/2018 RISORSE FSC 2014/2020 - PATTO PER LO SVILUPPO DELLA CAMPANIA - INTERVENTO STRATEGICO PIANO REGIONALE DI BONIFICA - DGR N. 731/2016. POR FESR 2014/2020 - OBIETTIVO SPECIFICO 6.2

## 1.2 Elaborati grafici

### Elaborati grafici

#### 1.2.11 Cartografia dei vincoli



**Elaborazione**  
**Luglio 2019**

Il tecnico incaricato  
Geol. Vito Antonio Miele

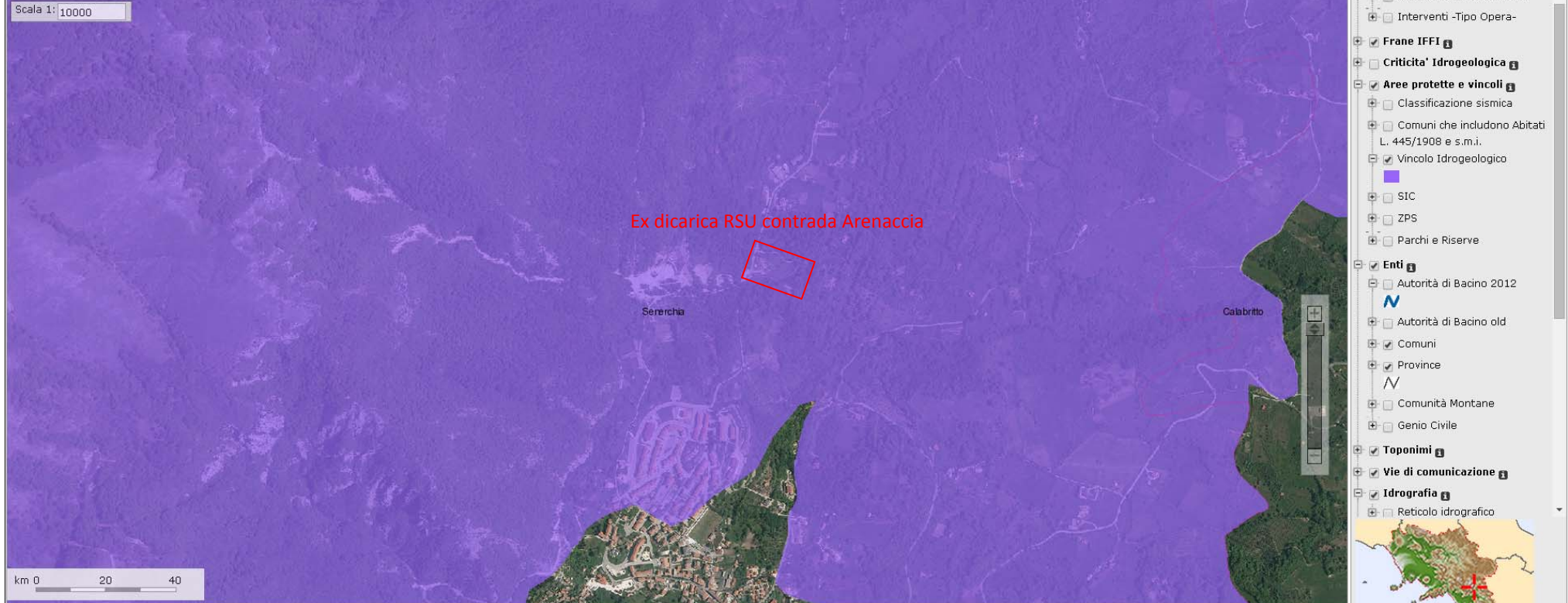


AMMINISTRAZIONE COMUNALE DI SENERCHIA  
(PROVINCIA DI AVELLINO)

## **1.2 Elaborati grafici**

1.2.7 Cartografia dei vincoli. Scala 1:10.000

Cerca per... Comune NUscio Ricerca





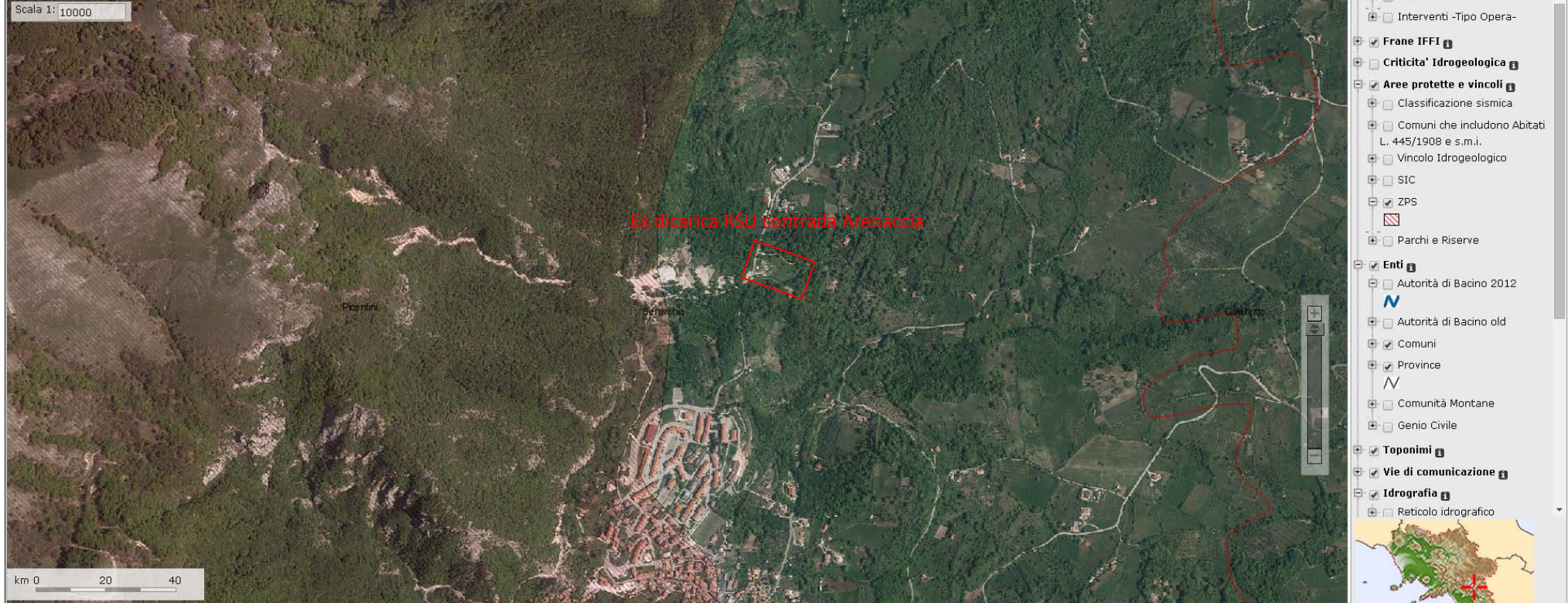
Scala 1: 10000

km 0 20 40

- Interventi -Finanziamento-
- Interventi -Tipo Opera-
- Frane IFFI**
- Criticita' Idrogeologica**
- Aree protette e vincoli**
  - Classificazione sismica
  - Comuni che includono Abitati L. 445/1908 e s.m.i.
  - Vincolo Idrogeologico
  - SIC
  - ZPS
  - Parchi e Riserve
- Enti**
  - Autorità di Bacino 2012
  - Autorità di Bacino old
  - Comuni
  - Province
  - Comunità Montane
  - Genio Civile
- Toponimi**
- Vie di comunicazione**
- Idrografia**
  - Reticolo idrografico



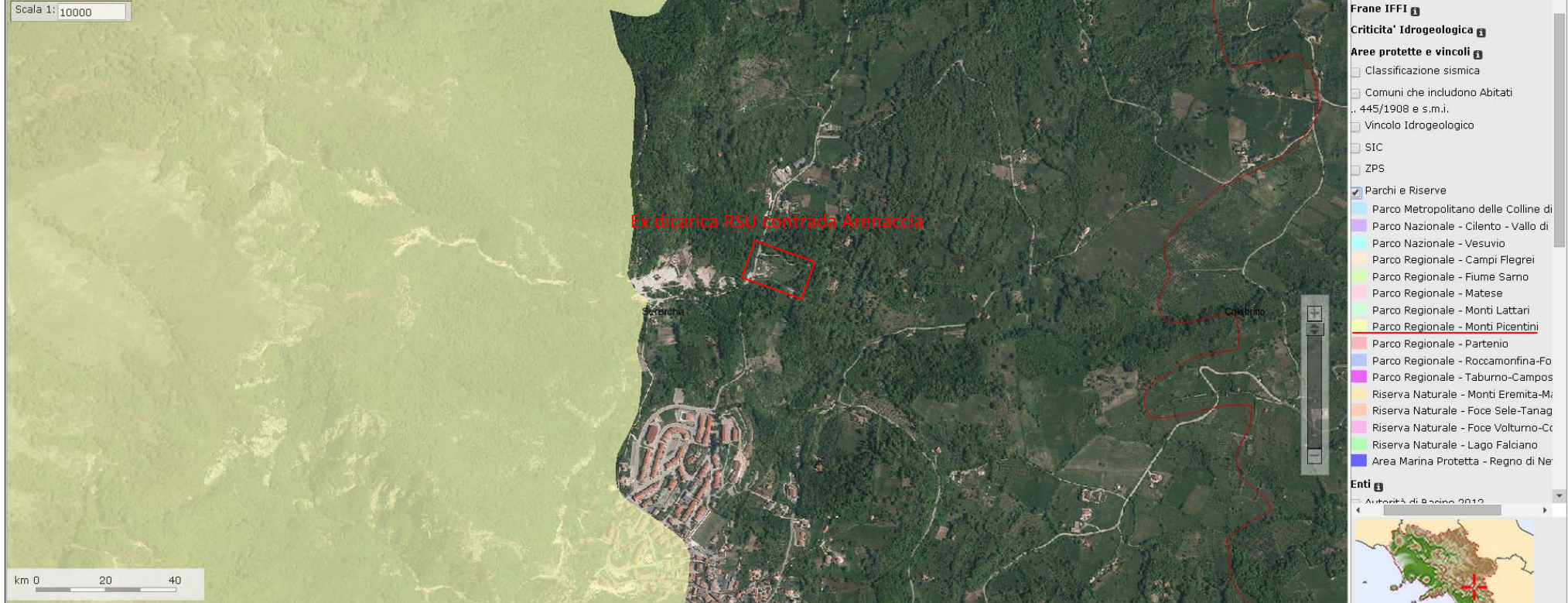




- Interventi -Finanziamento-
- Interventi -Tipo Opera-
- Frane IFFI**
- Criticita' Idrogeologica**
- Aree protette e vincoli**
  - Classificazione sismica
  - Comuni che includono Abitati L. 445/1908 e s.m.i.
  - Vincolo Idrogeologico
  - SIC
  - ZPS
  - Parchi e Riserve
- Enti**
  - Autorità di Bacino 2012
  - Autorità di Bacino old
  - Comuni
  - Province
  - Comunità Montane
  - Genio Civile
- Toponimi**
- Vie di comunicazione**
- Idrografia**
  - Reticolo idrografico







- Interventi - Tipo Opera-
  - Frane IFFI
  - Criticità Idrogeologica
  - Aree protette e vincoli
    - Classificazione sismica
    - Comuni che includono Abitati 445/1908 e s.m.i.
    - Vincolo Idrogeologico
    - SIC
    - ZPS
    - Parchi e Riserve
      - Parco Metropolitan delle Colline di
      - Parco Nazionale - Cilento - Vallo di
      - Parco Nazionale - Vesuvio
      - Parco Regionale - Campi Flegrei
      - Parco Regionale - Fiume Sarno
      - Parco Regionale - Matese
      - Parco Regionale - Monti Lattari
      - Parco Regionale - Monti Picentini
      - Parco Regionale - Partenio
      - Parco Regionale - Roccamonfina-Fo
      - Parco Regionale - Taburno-Campos
      - Riserva Naturale - Monti Eremita-Mi
      - Riserva Naturale - Foce Sele-Tanag
      - Riserva Naturale - Foce Volturno-Cc
      - Riserva Naturale - Lago Falciano
      - Area Marina Protetta - Regno di Ne
- Enti
  - Autorità di Bacino 2012



Cerca per... Comune NUscio Ricerca



- Interventi -Tipo Opera-
- Frane IFFI
- Criticità Idrogeologica
- Aree protette e vincoli
  - Classificazione sismica
    - Elevata sismicità
    - Media sismicità
    - Bassa sismicità
  - Comuni che includono Abitati L. 445/1908 e s.m.i.
  - Vincolo Idrogeologico
  - SIC
  - ZPS
  - Parchi e Riserve
- Enti
  - Autorità di Bacino 2012
  - Autorità di Bacino old
  - Comuni
  - Province
  - Comunità Montane
  - Genio Civile
- Toponimi
- Vie di comunicazione
- Idrografia
  - Reticolo idrografico





Geologo Vito Antonio Miele Viale della Rimembranza, 15 83040 Andretta (AV)  
☎ 3494423275 e-m@il: [geologomiele@libero.it](mailto:geologomiele@libero.it) P.E.C.: [geologomiele@epap.sicurezzapostale.it](mailto:geologomiele@epap.sicurezzapostale.it)



AMMINISTRAZIONE COMUNALE DI SENERCHIA  
(PROVINCIA DI AVELLINO)

**OGGETTO:** FASE DI CARATTERIZZAZIONE E ANALISI DI RISCHIO AREA DISCARICA R.S.U. ALLA LOCALITÀ "ARENACCIA" NEL COMUNE DI SENERCHIA (AV). CODICE SITO CSPI 4098C001. DISCARICHE COMUNALI E CONSORTILI INSERITE NEL "CENSIMENTO SITI POTENZIALMENTE INQUINATI" (CSPI) DEL PIANO REGIONALE DI BONIFICA DELIBERATA DELLA GIUNTA REGIONALE N. 57 DEL 16/02/2015 DEL DIPARTIMENTO 52 - DIPARTIMENTO DELLA SALUTE E DELLE RISORSE NATURALI DIREZIONE GENERALE 5 PER L'AMBIENTE E L'ECOSISTEMA U.O.D. 6 - D.G.R. N. 12 DEL 16/01/2018 RISORSE FSC 2014/2020 - PATTO PER LO SVILUPPO DELLA CAMPANIA - INTERVENTO STRATEGICO PIANO REGIONALE DI BONIFICA - DGR N. 731/2016. POR FESR 2014/2020 - OBIETTIVO SPECIFICO 6.2

## Fase di caratterizzazione

### 1.2.11 Carta geologica. Scala 1:5.000



Elaborazione  
Luglio 2019

Il tecnico incaricato  
Geol. Vito Antonio Miele



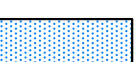


# COMUNE DI SENERCHIA (AV) CARTA DEL GEOLITOLOGICA

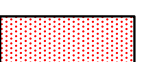


**AUTORITA' DI BACINO REGIONALE CAMPANIA SUD**  
**ED INTERREGIONALE PER IL BACINO IDROGRAFICO DEL Fiume SELE**  
(bacino interregionale del fiume Sele comprendente i bacini idrografici Minori, Sele, Tanagro e Calore)

## Legenda:



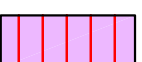
Coltre eluvio-colluviale (b2)  
Coltri alluvionali e paleosuoli con fenomeni di pedogenesi ancora in atto: sabbie e limi argillosi bruno rossastri ed argille nerastre. Presenza di clasti di varia natura ed, a luoghi, elementi piroclastici rimangiati. Depositi derivanti da processi di alterazione in situ delle successioni affioranti e depositi per processi di accumulo in paleoconche trasporto meteorico e/o gravitativo lungo i versanti. Spessore fino a 10 m circa. Pleistocene - Attuale.



Detrito di falda (a3)  
Depositi clastici carbonatici eterometrici e in subordine calcareo - marnosi ed arenacei, a matrice argilloso - limosa bruna o arrossata, talora assente, a luoghi addensati o parzialmente cementati, clinostratificati. Distribuito lungo fasce più o meno omogenee e continue al raccordo dei versanti con i fondovalle. Spessore fino a 30 m. Pleistocene - Attuale



Conglomerati e breccie a dominante carbonatica (cb)  
Depositi di ambiente di conoide e plana alluvionale tra loro in eteropia laterale. I depositi prossimali sono costituiti da ghiaie con livelli sabbiose lenti limose, pedogenizzate, breccie calcaree anche a grandi blocchi, in abbondante matrice ghiaioso-sabbiosa; la stratificazione risulta indistinta ed il grado di cementazione medio-alto. I depositi distali sono costituiti da sabbie fini e silti carbonatici in strati piuttosto spessi, con rare strutture da correnti tratte; ciottoli carbonatici arrotondati e con matrice sabbioso-limosa. Localmente si rinvengono affioramenti di conglomerati a clasti poligenici, in banchi e strati. Sono presenti strutture trattive fluviali con embriatura dei clasti. Intercalazioni di travertini fimoernali e stromatolitici di colore giallastro. Presenza di paleosuoli. Pleistocene inferiore



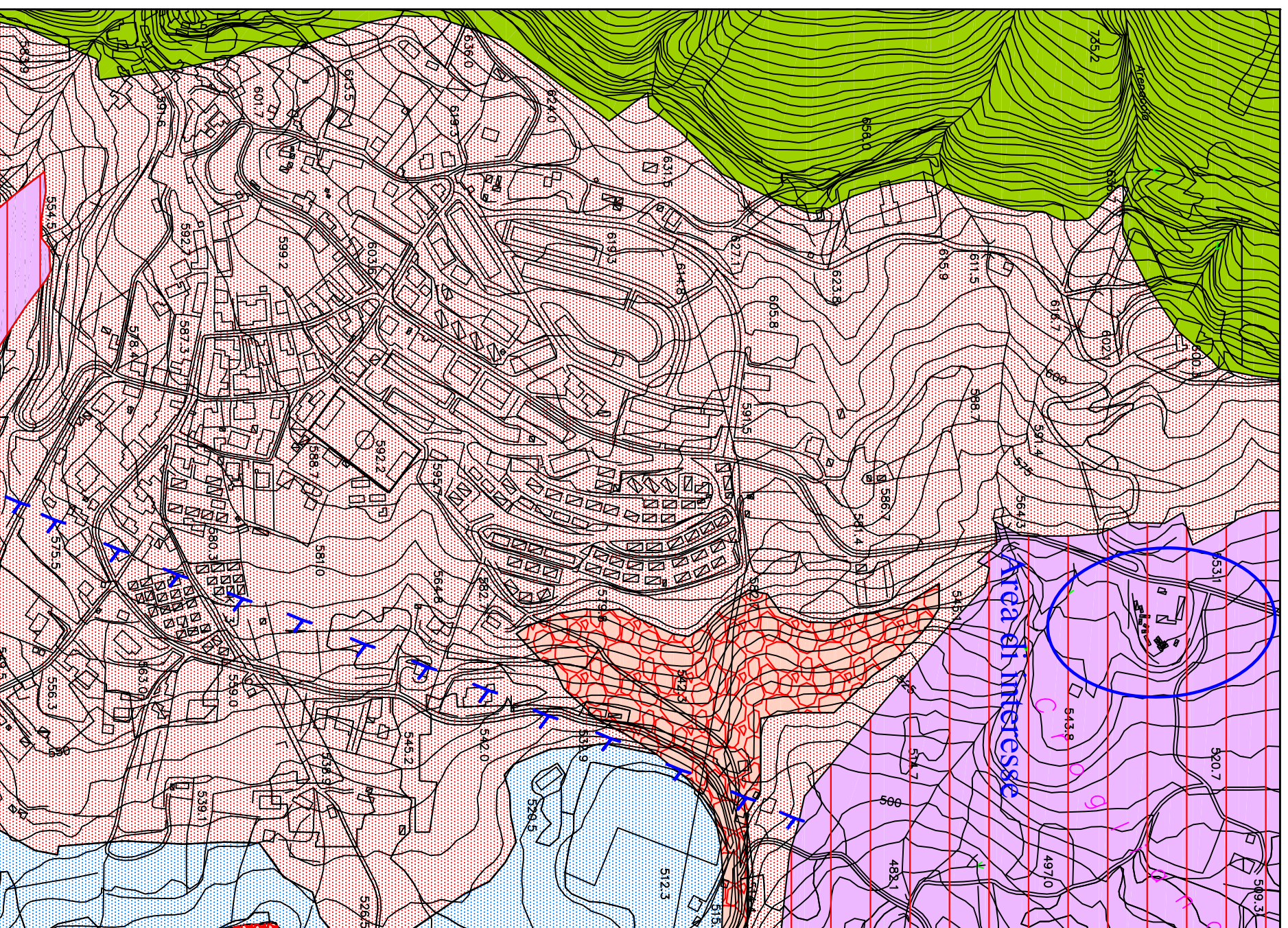
Sub-Unità Variagata (UAaG)  
Argille ed argille siltose, talvolta marnose di colore grigio, rosse, verdi e violacee localmente chiare o scure, con intercalazioni di calcari e calcari marnosi bianco-giallastri in strati di dimensioni variabili da 0,5 cm fino ad alcuni decimetri; tali intercalazioni diventano più frequenti ed aumentano di spessore verso la parte alta della successione. Occasionalmente si rinvengono arenarie e siltiti. La Sub-Unità Variagata è presente anche come olistostromi all'interno di altre unità (UARA ed UARb). Tali litotipi sono diffusi nelle seguenti unità litostratigrafiche:  
Argille Varicolori Superiori (Ogniben, 1969). Eocene - Miocene inferiore



Unità Calcareo (UC)  
Calcarei bianco-grigiastri, calcitrati da ben stratificate a massive, calcareniti e calciruditi stratificate. Calcareniti fini detritiche (calcarei pseudocristallini). La stratificazione, qualora presente è prevalentemente tabulare, talora ritmica, con giunti di strato localmente stilolizzati. Presenti fossili come bivalvi, gasteropodi. In livelli discontinui di spessore variabile (2 m-10 cm) oppure isolati o concentrati in porzioni di strato. L'ambiente di deposizione di solito varia da lagunare a sublitale ma anche a scarpata. Lo spessore di tale unità può raggiungere i 3000 m. L'unità UC è presente anche come lenti o olistoliti all'interno di altre unità (UCMc, UARA e UARb). Tali litotipi sono diffusi nelle successioni calcaree delle Unità di Piattatoma Carbonatica sud-appenniniche, presente,



Faglia diretta presunta



Scala 1:5.000





Geologo Vito Antonio Miele Viale della Rimembranza, 15 83040 Andretta (AV)  
☎ 3494423275 e-m@il: [geologomiele@libero.it](mailto:geologomiele@libero.it) P.E.C.: [geologomiele@epap.sicurezzapostale.it](mailto:geologomiele@epap.sicurezzapostale.it)



AMMINISTRAZIONE COMUNALE DI SENERCHIA  
(PROVINCIA DI AVELLINO)

**OGGETTO:** FASE DI CARATTERIZZAZIONE E ANALISI DI RISCHIO AREA DISCARICA R.S.U. ALLA LOCALITÀ "ARENACCIA" NEL COMUNE DI SENERCHIA (AV). CODICE SITO CSPI 4098C001. DISCARICHE COMUNALI E CONSORTILI INSERITE NEL "CENSIMENTO SITI POTENZIALMENTE INQUINATI" (CSPI) DEL PIANO REGIONALE DI BONIFICA DELIBERATA DELLA GIUNTA REGIONALE N. 57 DEL 16/02/2015 DEL DIPARTIMENTO 52 - DIPARTIMENTO DELLA SALUTE E DELLE RISORSE NATURALI DIREZIONE GENERALE 5 PER L'AMBIENTE E L'ECOSISTEMA U.O.D. 6 - D.G.R. N. 12 DEL 16/01/2018 RISORSE FSC 2014/2020 - PATTO PER LO SVILUPPO DELLA CAMPANIA - INTERVENTO STRATEGICO PIANO REGIONALE DI BONIFICA - DGR N. 731/2016. POR FESR 2014/2020 - OBIETTIVO SPECIFICO 6.2

## Fase di caratterizzazione

### 1.2.12 Carta idrogeologica. Scala 1:5.000



Elaborazione  
Luglio 2019

Il tecnico incaricato  
Geol. Vito Antonio Miele





Geologo Vito Antonio Miele Viale della Rimembranza, 15 83040 Andretta (AV)  
☎ 3494423275 e-m@il: [geologomiele@libero.it](mailto:geologomiele@libero.it) P.E.C.: [geologomiele@epap.sicurezza postale.it](mailto:geologomiele@epap.sicurezza postale.it)



AMMINISTRAZIONE COMUNALE DI SENERCHIA  
(PROVINCIA DI AVELLINO)

**OGGETTO:** FASE DI CARATTERIZZAZIONE E ANALISI DI RISCHIO AREA DISCARICA R.S.U. ALLA LOCALITÀ "ARENACCIA" NEL COMUNE DI SENERCHIA (AV). CODICE SITO CSPI 4098C001. DISCARICHE COMUNALI E CONSORTILI INSERITE NEL "CENSIMENTO SITI POTENZIALMENTE INQUINATI" (CSPI) DEL PIANO REGIONALE DI BONIFICA DELIBERATA DELLA GIUNTA REGIONALE N. 57 DEL 16/02/2015 DEL DIPARTIMENTO 52 - DIPARTIMENTO DELLA SALUTE E DELLE RISORSE NATURALI DIREZIONE GENERALE 5 PER L'AMBIENTE E L'ECOSISTEMA U.O.D. 6 - D.G.R. N. 12 DEL 16/01/2018 RISORSE FSC 2014/2020 - PATTO PER LO SVILUPPO DELLA CAMPANIA - INTERVENTO STRATEGICO PIANO REGIONALE DI BONIFICA - DGR N. 731/2016. POR FESR 2014/2020 - OBIETTIVO SPECIFICO 6.2

## Fase di caratterizzazione

### 1.2.13 Carta geomorfologica. Scala 1:5.000



Elaborazione  
Luglio 2019

Il tecnico incaricato  
Geol. Vito Antonio Miele





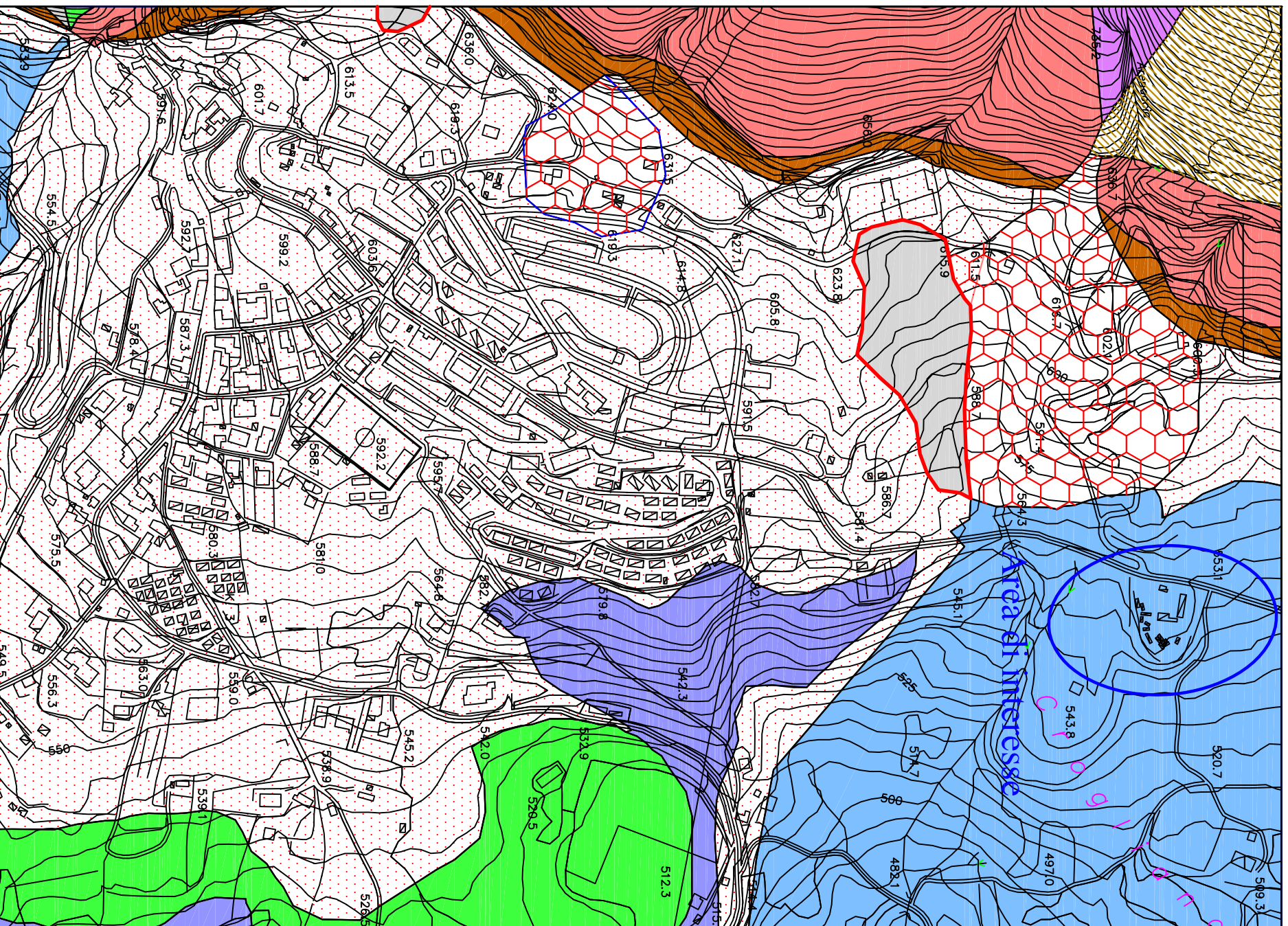
# COMUNE DI SENERCHIA (AV) CARTA DEL GEOMORFOLOGICA



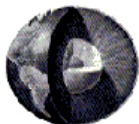
**AUTORITA' DI BACINO REGIONALE CAMPANIA SUD**  
**ED INTERREGIONALE PER IL BACINO IDROGRAFICO DEL FIUME SELE**  
(bacino interregionale del fiume Sele comprendente i bacini idrografici Minori, Sele, Tanagro e Calore)

## Legenda:

- FORME TETTONICHE STRUTTURALI**
- Cornice sommitale o intermedia di versante a controllo strutturale o cornice di morfoselezione.
  - Faccetta di scarpata tettonica.
  - Ripiano morfologico e crinale a debole pendenza.
- FORME DI VERSANTE DOVUTE ALLA GRAVITA'**
- Aree interessate da deformazioni lente e diffuse.
  - Aree in frana.
  - falda detritica.
  - Versante o scarpata di degradazione soggetto a crolli con eventuale cornice.
- FORME FLUVIO - TORENTIZIE E DI VERSANTE DOVUTE A DILAVAMENTO**
- Conoide detritico - alluvionale attivo, poco o non relictoso.
  - Glacis di accumulo.
  - Area di bacino caratterizzata da reticolo idrografico gerarchizzato.



Scala 1:5.000



Geologo Vito Antonio Miele Viale della Rimembranza, 15 83040 Andretta (AV)  
☎ 3494423275 e-m@il: [geologomiele@libero.it](mailto:geologomiele@libero.it) P.E.C.: [geologomiele@epap.sicurezza postale.it](mailto:geologomiele@epap.sicurezza postale.it)



AMMINISTRAZIONE COMUNALE DI SENERCHIA  
(PROVINCIA DI AVELLINO)

**OGGETTO:** FASE DI CARATTERIZZAZIONE E ANALISI DI RISCHIO AREA DISCARICA R.S.U. ALLA LOCALITÀ "ARENACCIA" NEL COMUNE DI SENERCHIA (AV). CODICE SITO CSPI 4098C001. DISCARICHE COMUNALI E CONSORTILI INSERITE NEL "CENSIMENTO SITI POTENZIALMENTE INQUINATI" (CSPI) DEL PIANO REGIONALE DI BONIFICA DELIBERATA DELLA GIUNTA REGIONALE N. 57 DEL 16/02/2015 DEL DIPARTIMENTO 52 - DIPARTIMENTO DELLA SALUTE E DELLE RISORSE NATURALI DIREZIONE GENERALE 5 PER L'AMBIENTE E L'ECOSISTEMA U.O.D. 6 - D.G.R. N. 12 DEL 16/01/2018 RISORSE FSC 2014/2020 - PATTO PER LO SVILUPPO DELLA CAMPANIA - INTERVENTO STRATEGICO PIANO REGIONALE DI BONIFICA - DGR N. 731/2016. POR FESR 2014/2020 - OBIETTIVO SPECIFICO 6.2

## Fase di caratterizzazione

### 1.2.14 Carta rischio frane. Scala 1:5.000



Elaborazione  
Luglio 2019

Il tecnico incaricato  
Geol. Vito Antonio Miele



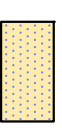



# COMUNE DI SENNERCHIA (AV)


## CARTA DEL RISCHIO FRANE


### Legenda:

#### RISCHIO REALE

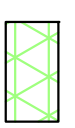
 Rischio gravante su aree a pericolosità reale da frana P12a, con esposizione a un danno moderato o medio per aree soggette a deformazioni lente e diffuse.

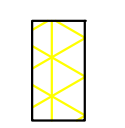
 Rischio gravante su aree a pericolosità reale da frana P12, con esposizione a un danno moderato o medio, nonché su aree a pericolosità reale da frana P11, con esposizione a un danno elevato o altissimo

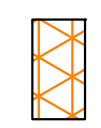
 Rischio gravante su aree a pericolosità reale da frana P13, con esposizione a un danno moderato o medio, nonché su aree a pericolosità reale da frana P12, con esposizione a un danno elevato o altissimo.

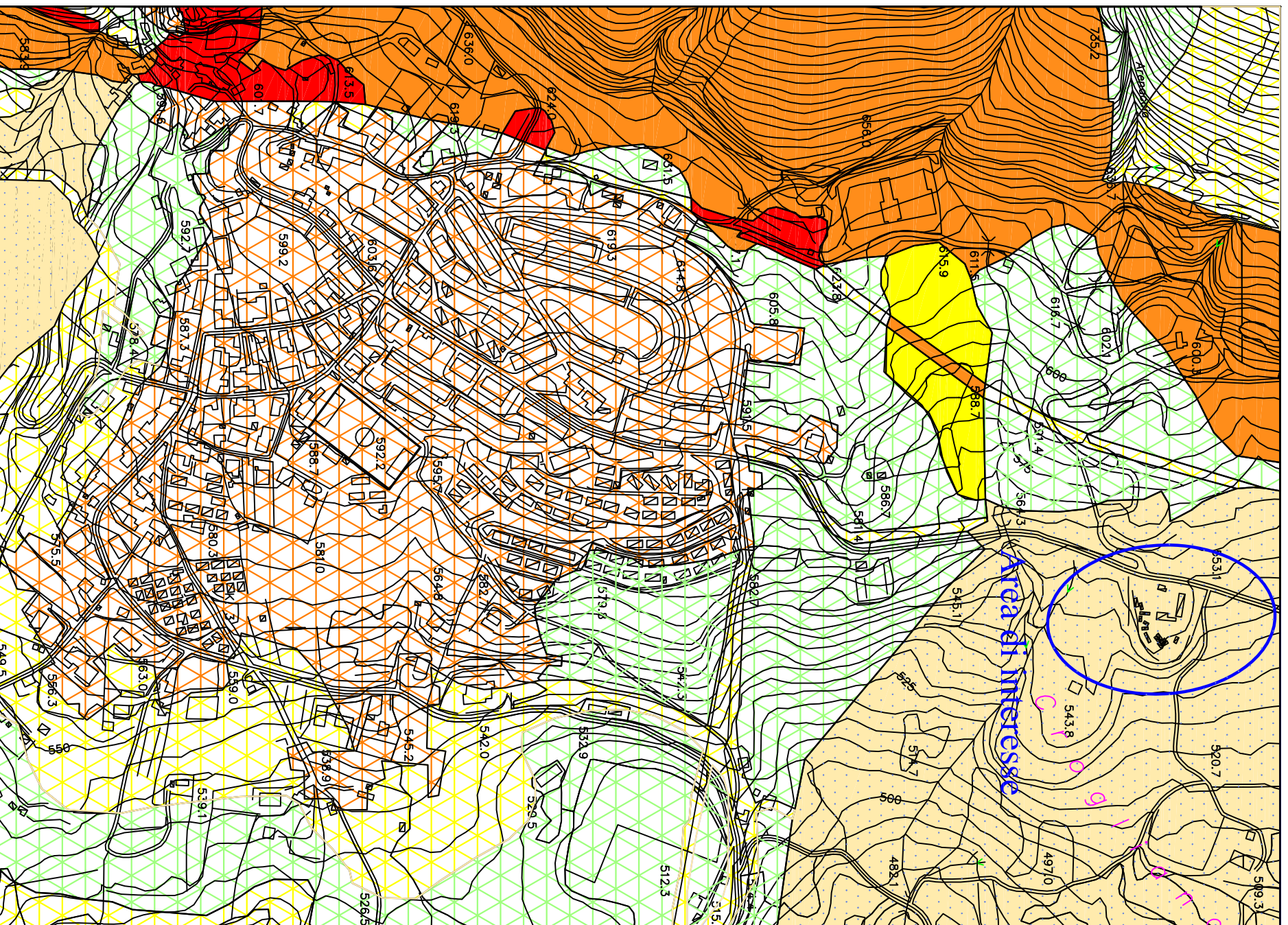
 Rischio gravante su aree a pericolosità reale da frana P13, con esposizione a un danno elevato o altissimo

#### RISCHIO POTENZIALE

 Rischio potenziale gravante su Unità territoriali di riferimento soggette a pericolosità potenziale Pur\_2, con esposizione a un danno moderato, nonché su Unità territoriali di riferimento soggette a pericolosità potenziale Pur\_1, con esposizione a un danno moderato o medio

 Rischio potenziale gravante su Unità territoriali di riferimento soggette a pericolosità potenziale Pur\_4, con esposizione a un danno moderato, su Unità territoriali di riferimento soggette a pericolosità potenziale Pur\_3, con esposizione a un danno moderato o medio, su Unità territoriali di riferimento soggette a pericolosità potenziale Pur\_2, con esposizione a un danno medio o elevato ed infine su Unità territoriali di riferimento soggette a pericolosità potenziale Pur\_1, con esposizione a un danno elevato o altissimo.

 Rischio potenziale gravante su Unità territoriali di riferimento soggette a pericolosità potenziale Pur\_4, con esposizione a un danno medio, su Unità territoriali di riferimento soggette a pericolosità potenziale Pur\_3, con esposizione a un danno elevato, infine su Unità territoriali di riferimento soggette a pericolosità potenziale Pur\_2, con esposizione a un danno altissimo



Scala 1:5.000