

Da: "EUROPLAST S.N.C." <pepla@pec.actalis.it>
A: "Ufficio Regionale Campania" <ufficioregionalecampania@pec.actalis.it>
Data: lunedì 10 agosto 2020 - 10:42

EUROPLAST S.N.C.

07

Trasmissione Rapporti di Prova scaricati id: 2019.12.10.028 e 2019.12.10.029

Spett.le Giunta Regionale della Campania
Dn. Gen. Ciclo Integrato delle Acque e del R.U.D.
Valutazioni e Autorizzazioni Ambientali
U.O.D. Autorizzazioni Ambientali e R.U.D. - Avellino
P.E.C. ufficioregionalecampania@pec.actalis.it

A 13 IMBMALE
12/08/20

Spett.le Comune di Montella

P.E.C. ufficioregionalecampania@pec.actalis.it

Spett.le A.S.P.A.C. Dip. Prov. Avellino

P.E.C. ufficioregionalecampania@pec.actalis.it

Oggetto: Europlast s.n.c. - Montella (AV) - Trasmissione Rapporti di Prova scaricati id: 2019.08.05.037 (S1) e 2019.08.05.038 (S2).

Con la presente si trasmettono i Rapporti di Prova n. 2019.08.05.037 (S1) e 2019.08.05.038 (S2) effettuati dalla TopChem Engineering s.r.l.

Restiamo a disposizione.

Con osservato
Europlast s.n.c.

Europlast S.N.C.
C/da Felice Russo s.l.c.
83040 Montella (AV)
C.A.P. 83040

AVVERTENZE DI LEGGITA' DI INFORMAZIONE: questo messaggio contiene informazioni di carattere riservato. Se non sei il destinatario, ti informiamo che qualsiasi uso non autorizzato di questo messaggio è vietato. Se hai ricevuto questo messaggio per errore, ti preghiamo di informarci immediatamente e di non diffondere il contenuto. Se hai ricevuto questo messaggio per errore, ti preghiamo di informarci immediatamente e di non diffondere il contenuto. Se hai ricevuto questo messaggio per errore, ti preghiamo di informarci immediatamente e di non diffondere il contenuto.

Allegati(1)
01.2019.08.05.037_001 (179 kb)
01.2019.08.05.038_001 (178 kb)

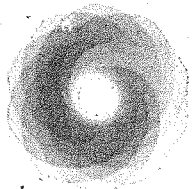
REGIONE CAMPANIA

Prot. 2020. 0379590 11/08/2020 10,07
Mitt. : EUROPLAST S.N.C.

Ass. : 501705 Autorizzazioni ambientali e ri...

Classifica : 52.5. Fascicolo : 27 del 2020





Dati Iniziali	
Richiedente: Dott. Farese Gerardo- C.da Piano San Vito,14 -83040 Conza Della Campania (AV)	
Committente: EUROPLAST S.n.c. Di Gennaro e Gerardo Pistone- Via Della Ginestra,1- 83048 Montella (AV)	P.IVA: 02194190647
Tipo Prove: Caratterizzazione chimica per Acque reflue di scarico in fognatura	
Rif.Legge/Autoriz.:D.Lgs. 152/06 e s.m.i.	
Tipologia Campione: Acqua di scarico	
Descrizione Campione: S1	
Verbale Accettazione: 125.2020.016	Data: 27/07/2020
Prelievo Campioni	
Prelevatore: Dott. Farese Gerardo- Biologo Sez A- metodica UNI 10802:2013	
Luogo del campionamento: C.da Baruso,21- 83048 Montella (AV)	
Confezione campione: Bottiglia Sterile	
Temperatura di arrivo in laboratorio: 3,5 °C	
Data campionamento: 25/07/2020	
Data inizio analisi: 27/07/2020	Data fine analisi: 05/08/2020
Data rapporto di prova: 05/08/2020	

NOTE

1) Il presente Rapporto di Prova, si riferisce esclusivamente al campione prelevato o presentato al laboratorio per l'analisi. Il laboratorio declina ogni responsabilità nel caso che il rifiuto trasportato e/o smaltito non sia conforme al campione prelevato o presentato e sottoposto a prova.

2) I risultati si riferiscono soltanto al campione sottoposto a prova e non può essere riprodotto parzialmente, salvo approvazione scritta dal responsabile del laboratorio.

3) L'incertezza indicata per le prove chimiche, è espressa come incertezza estesa, calcolata con fattore di copertura K=2, corrispondente ad un intervallo di confidenza del 95%.

Abbreviazioni: U.M.= unità di misura -LoQ= Limite di Quantificazione- LoD= Limite di rilevabilità -ND= Non Determinato

Caratterizzazione Di Base						
Parametri	U.M.	Risultato	LoQ	Limiti scarico in acque superficiali (D.Lgs.152/06)	Limiti scarico in pubblica fognatura (D.Lgs.152/06)	Metodiche
pH	-	8,29	-	5,5-9,5	5,5-9,5	APAT CNR IRSA 2060 Man 29 2003
Temperatura	°C	20	-	-	-	APAT CNR IRSA 2100 Man 29 2003
Colore	unità Hazen	Non percettibile	5	Non percettibile con diluizione 1:20	Non percettibile con diluizione 1:40	APAT CNR IRSA 2020A Man 29 2003
Odore	-	Inodore	<	Non deve essere causa di molestie	Non deve essere causa di molestie	APAT CNR IRSA 2050 Man 29 2003
Materiali Grossolani	-	Assenti	-	Assenti	Assenti	IS 08 03/036 rev.1 2003
Solidi Sospesi Totali	mg/L	Assenti	1	80	200	APAT CNR IRSA 2090B Man 29 2003

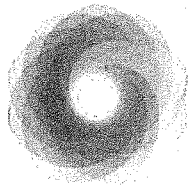
TopChem Engineering S.r.l.
R.E.A. n. SA - 432305
C.F./P.IVA: 05259080652
PEC: topchemsrl@legalmail.it

Sede Legale
Via Acquasanta, 31 (Trav. G. Carola 1)
84131 Salerno
Laboratorio
Via Provinciale Turci, 9 Area PIP
83025 Montoro (AV)

tel. +39 0825 523971
fax +39 0825 523767
cell. +39 334 1489474
+39 348 3341540
+39 346 1838291

Altre sedi:
Roma, Napoli, Salerno,
Agrigento, Malta

info@topchemsrl.it
www.topchemsrl.it
seguici su



Parametri	U.M.	Risultato	LoQ	Limiti scarico in acque superficiali (D.Lgs.152/06)	Limiti scarico in pubblica fognatura (D.Lgs.152/06)	Metodiche
BOD5	mg/L	5,6	1	40	250	APHA SM 5210D 23rd 2001
COD	mg/L	10	1	160	500	APAT CNR IRSA 5130
Alluminio	mg/L	<LoQ	0,001	1	2	APAT CNR IRSA 3050B Man 29 2003
Arsenico	mg/L	0,004	0,001	0,5	0,5	EPA 206.2 1978
Bario	mg/L	0,03	0,004	20	-	APAT CNR IRSA 3090B Man 29 2003
Boro	mg/L	<LoQ	0,1	2	4	APAT CNR IRSA 3110 Man 29 2003
Cadmio	mg/L	<LoQ	0,001	0,02	0,02	APAT CNR IRSA 3120B Man 29 2003
Cromo totale	mg/L	0,004	0,001	2	4	APAT CNR IRSA 3150B1 Man 29 2003
Cromo esavalente	mg/L	<LoQ	0,005	0,2	0,2	APAT CNR IRSA 3150C Man 29 2003
Ferro	mg/L	<LoQ	0,001	2	4	APAT CNR IRSA 3160B Man 29 2003
Manganese	mg/L	<LoQ	0,0005	2	4	APAT CNR IRSA 3190B Man 29 2003
Mercurio	mg/L	<LoQ	0,002	0,005	0,005	EPA Method 245.2 1974
Nichel	mg/L	<LoQ	0,002	2	4	APAT CNR IRSA 3220B Man 29 2003
Piombo	mg/L	<LoQ	0,001	0,2	0,3	APAT CNR IRSA 3230B Man 29 2003
Rame	mg/L	0,003	0,001	0,1	0,4	APAT CNR IRSA 3250B Man 29 2003
Selenio	mg/L	<LoQ	0,002	0,03	0,03	EPA 270.2 1978
Stagno	mg/L	<LoQ	0,005	10	-	APAT CNR IRSA 3280B Man 29 2003
Zinco	mg/L	<LoQ	0,05	0,5	1	APAT CNR IRSA 3320 Man 29 2003
Cianuri Totali (ione cianuro)	mg/L	<LoQ	0,03	0,5	1	EPA 9010C 2004 + EPA 9213 1996
Cloro Attivo Libero	mg/L	<LoQ	0,03	0,2	0,3	APAT CNR IRSA 4080 Man 29 2003
Solfuri (ione solfuro)	mg/L	<LoQ	0,5	1	2	APAT CNR IRSA 4160 Man 29 2003
Solfiti (ione solfito)	mg/L	<LoQ	0,1	1	2	APAT CNR IRSA 4150B Man 29 2003
Solfati	mg/L	110	0,1	1000	1000	APAT CNR IRSA 4140B Man 29 2003
Cloruri	mg/L	28	0,1	1200	1200	APAT CNR IRSA 4090A1 Man 29 2003
Fluoruri	mg/L	1,80	0,1	6	12	APAT CNR IRSA 4100B Man 29 2003

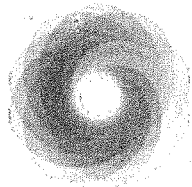
TopChem Engineering S.r.l.
R.E.A. n. SA - 432305
C.F./P.IVA: 05259080652
PEC: topchemsrl@legalmail.it

Sede Legale
Via Acquasanta, 31 (Trav. G. Carola 1)
84131 Salerno
Laboratorio
Via Provinciale Turci, 9 Area PIP
83025 Montoro (AV)

tel. +39 0825 523971
fax +39 0825 523767
cell. +39 334 1489474
+39 348 3341540
+39 346 1838291

Altre sedi:
Roma, Napoli, Salerno,
Agrigento, Malta

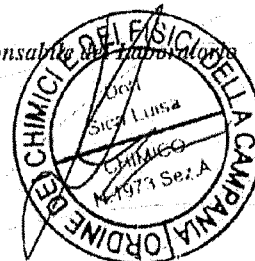
Info@topchemsrl.it
www.topchemsrl.it
seguici su



Parametri	U.M.	Risultato	LoQ	Limiti scarico in acque superficiali (D.Lgs.152/06)	Limiti scarico in pubblica fognatura (D.Lgs.152/06)	Metodiche
Fosforo totale (P)	mg/L	<LoQ	0,001	10	10	APAT CNR IRSA 4110A2 Man 29 2003
Ammonio	mg/L	<LoQ	0,4	15	30	APAT CNR IRSA 4030 A2 Man 29 2003
N-Nitroso	mg/L	<LoQ	0,001	0,6	0,6	APAT CNR IRSA 4050 Man 29 2003
N-Nitrico	mg/L	<LoQ	0,5	20	30	APAT CNR IRSA 4040 A1 Man 29 2003
Grassi e Olii Animali-Vegetali	mg/L	<LoQ	0,5	20	40	APAT CNR IRSA 5160A Man 29 2003
Idrocarburi Totali	mg/L	<LoQ	0,005	5	10	EPA 418.1 1978
Fenoli	mg/L	<LoQ	0,005	0,5	1	APAT CNR IRSA 5170 Man 29 2003
Aldeidi	mg/L	<LoQ	0,01	1	2	APAT CNR IRSA 5010A Man 29 2003
Solventi Organici Aromatici	mg/L	<LoQ	0,001	0,2	0,4	EPA 5030C 2003+ EPA 8260C 2006
Tensioattivi Totali	mg/L	<LoQ	0,2	2	4	UNI 10511-1 1996/A1 2000+APAT CNR IRSA 5170 Man 29 2003 +POM 190 Rev.5 2006
Solventi Clorurati	mg/L	<LoQ	0,1	1	1	IRSA CNR 5150
Saggio di tossicità acuta (Daphnia Magna) (*)	% org. Immobili	30	1	organismi immobili =50% dopo 24h	organismi immobili =80% dopo 24h	APAT CNR IRSA 8020B Man 29 2003

(*) I valori riportati sono conformi al rapporto di prova N° 200730113, eseguito da laboratorio esterno

Il Responsabile del Laboratorio



FINE RAPPORTO DI PROVA

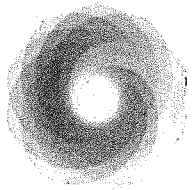
TopChem Engineering S.r.l.
R.E.A. n. SA - 432305
C.F./P.IVA: 05259080652
PEC: topchemsrl@legalmail.it

Sede Legale
Via Acquasanta, 31 (Trav. G. Carola 1)
84131 Salerno
Laboratorio
Via Provinciale Turci, 9 Area PIP
83025 Montoro (AV)

tel. +39 0825 523971
fax +39 0825 523767
cell. +39 334 1489474
+39 348 3341540
+39 346 1838291

Altre sedi:
Roma, Napoli, Salerno,
Agrigento, Malta

Info@topchemsrl.it
www.topchemsrl.it
seguici su



ALLEGATO AL RAPPORTO DI PROVA Nr.:2020.08.05.037

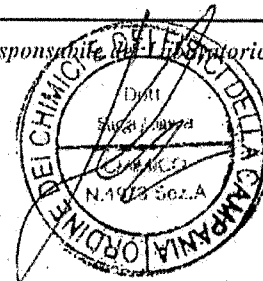
Pagina 4

CLASSIFICAZIONE FINALE

Giudizio: Il campione di refluo analizzato, limitatamente ai parametri esaminati, è CONFORME ai limiti di emissione in fognatura, previsti dalla Parte III Allegato 5 Tabella 3 del D. Lgs. 152/06 e s.m.i.

Montoro, 05/08/2020

Il Responsabile del Laboratorio



***** FINE RAPPORTO DI PROVA*****

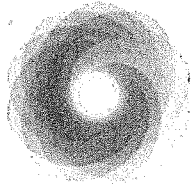
TopChem Engineering S.r.l.
R.E.A. n. SA - 432305
C.F./P.IVA: 05259080652
PEC: topchemsrl@legalmail.it

Sede Legale
Via Acquasanta, 31 (Trav. G. Carola 1)
84131 Salerno
Laboratorio
Via Provinciale Turci, 9 Area PIP
83025 Montoro (AV)

Altre sedi:
Roma, Napoli, Salerno,
Agrigento, Malta

tel. +39 0825 523971
fax +39 0825 523767
cell. +39 334 1489474
+39 348 3341540
+39 346 1838291

Info@topchemsrl.it
www.topchemsrl.it
seguici su



Dati Iniziali	
Richiedente: Dott. Farese Gerardo- C.da Piano San Vito,14 -83040 Conza Della Campania (AV)	
Committente: EUROPLAST S.n.c. Di Genaro e Gerardo Pistone- Via Della Ginestra,1- 83048 Montella (AV)	P.IVA: 02194190647
Tipo Prove: Caratterizzazione chimica per Acque reflue di scarico in fognatura	
Rif.Legge/Autoriz.:D.Lgs. 152/06 e s.m.i.	
Tipologia Campione: Acqua di scarico	
Descrizione Campione: S2	
Verbale Accettazione: 125.2020.016	Data: 27/07/2020
Prelievo Campioni	
Prelevatore: Dott. Farese Gerardo- Biologo Sez A- metodica UNI 10802:2013	
Luogo del campionamento: C.da Baruso,21- 83048 Montella (AV)	
Confezione campione: Bottiglia Sterile	
Temperatura di arrivo in laboratorio: 3,5 °C	
Data campionamento: 25/07/2020	
Data inizio analisi: 27/07/2020	Data fine analisi: 05/08/2020
Data rapporto di prova: 05/08/2020	

NOTE

1) Il presente Rapporto di Prova, si riferisce esclusivamente al campione prelevato o presentato al laboratorio per l'analisi. Il laboratorio declina ogni responsabilità nel caso che il rifiuto trasportato e/o smaltito non sia conforme al campione prelevato o presentato e sottoposto a prova.

2) I risultati si riferiscono soltanto al campione sottoposto a prova e non può essere riprodotto parzialmente, salvo approvazione scritta dal responsabile del laboratorio.

3 L'incertezza indicata per le prove chimiche, è espressa come incertezza estesa, calcolata con fattore di copertura K=2, corrispondente ad un intervallo di confidenza del 95%.

Abbreviazioni: U.M.= unità di misura -LoQ= Limite di Quantificazione- LoD= Limite di rilevabilità -ND= Non Determinato.

Caratterizzazione Di Base						
Parametri	U.M.	Risultato	LoQ	Limiti scarico in acque superficiali (D.Lgs.152/06)	Limiti scarico in pubblica fognatura (D.Lgs.152/06)	Metodiche
pH	-	8,42	-	5,5-9,5	5,5-9,5	APAT CNR IRSA 2060 Man 29 2003
Temperatura	°C	20	-	-	-	APAT CNR IRSA 2100 Man 29 2003
Colore	unità Hazen	Non percettibile	5	Non percettibile con diluizione 1:20	Non percettibile con diluizione 1:40	APAT CNR IRSA 2020A Man 29 2003
Odore	-	Inodore	-	Non deve essere causa di molestie	Non deve essere causa di molestie	APAT CNR IRSA 2050 Man 29 2003
Materiali Grossolani	-	Assenti	-	Assenti	Assenti	IS 08 03/036 rev. 1 2003
Solidi Sospesi Totali	mg/L	Assenti	1	80	200	APAT CNR IRSA 2090B Man 29 2003

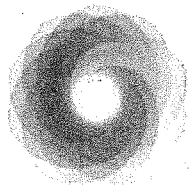
TopChem Engineering S.r.l.
R.E.A. n. SA - 432305
C.F./P.IVA: 05259080652
PEC: topchemsrl@legalmail.it

Sede Legale
Via Acquasanta, 31 (Trav. G. Carola 1)
84131 Salerno
Laboratorio
Via Provinciale Turci, 9 Area PIP
83025 Montoro (AV)

tel. +39 0825 523971
fax +39 0825 523767
cell. +39 334 1489474
+39 348 3341540
+39 346 1838291

Altre sedi:
Roma, Napoli, Salerno,
Agrigento, Malta

Info@topchemsrl.it
www.topchemsrl.it
seguici su



Parametri	U.M.	Risultato	LoQ	Limiti scarico in acque superficiali (D.Lgs.152/06)	Limiti scarico in pubblica fognatura (D.Lgs.152/06)	Metodiche
BOD5	mg/L	6,4	1	40	250	APHA SM 5210D 23rd 2001
COD	mg/L	12	1	160	500	APAT CNR IRSA 5130
Alluminio	mg/L	<LoQ	0,001	1	2	APAT CNR IRSA 3050B Man 29 2003
Arsenico	mg/L	0,002	0,001	0,5	0,5	EPA 206.2 1978
Bario	mg/L	0,02	0,004	20	-	APAT CNR IRSA 3090B Man 29 2003
Boro	mg/L	<LoQ	0,1	2	4	APAT CNR IRSA 3110 Man 29 2003
Cadmio	mg/L	<LoQ	0,001	0,02	0,02	APAT CNR IRSA 3120B Man 29 2003
Cromo totale	mg/L	0,005	0,001	2	4	APAT CNR IRSA 3150B1 Man 29 2003
Cromo esavalente	mg/L	<LoQ	0,005	0,2	0,2	APAT CNR IRSA 3150C Man 29 2003
Ferro	mg/L	<LoQ	0,001	2	4	APAT CNR IRSA 3160B Man 29 2003
Manganese	mg/L	0,001	0,0005	2	4	APAT CNR IRSA 3190B Man 29 2003
Mercurio	mg/L	<LoQ	0,002	0,005	0,005	EPA Method 245.2 1974
Nichel	mg/L	<LoQ	0,002	2	4	APAT CNR IRSA 3220B Man 29 2003
Piombo	mg/L	<LoQ	0,001	0,2	0,3	APAT CNR IRSA 3230B Man 29 2003
Rame	mg/L	0,003	0,001	0,1	0,4	APAT CNR IRSA 3250B Man 29 2003
Selenio	mg/L	<LoQ	0,002	0,03	0,03	EPA 270.2 1978
Stagno	mg/L	<LoQ	0,005	10	-	APAT CNR IRSA 3280B Man 29 2003
Zinco	mg/L	<LoQ	0,05	0,5	1	APAT CNR IRSA 3320 Man.29 2003
Cianuri Totali (ione cianuro)	mg/L	<LoQ	0,03	0,5	1	EPA 9010C 2004 + EPA 9213 1996
Cloro Attivo Libero	mg/L	<LoQ	0,03	0,2	0,3	APAT CNR IRSA 4080 Man 29 2003
Solfuri (ione solfuro)	mg/L	<LoQ	0,5	1	2	APAT CNR IRSA 4160 Man 29 2003
Solfiti (ione solfito)	mg/L	<LoQ	0,1	1	2	APAT CNR IRSA 4150B Man 29 2003
Solfati	mg/L	112	0,1	1000	1000	APAT CNR IRSA 4140B Man 29 2003
Cloruri	mg/L	30	0,1	1200	1200	APAT CNR IRSA 4090A1 Man 29 2003
Fluoruri	mg/L	1,20	0,1	6	12	APAT CNR IRSA 4100B Man 29 2003

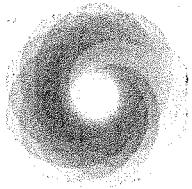
TopChem Engineering S.r.l.
R.E.A. n. SA - 432305
C.F./P.IVA: 05259080652
PEC: topchemsrl@legalmail.it

Sede Legale
Via Acquasanta, 31 (Tray. G. Carola 1)
84131 Salerno
Laboratorio
Via Provinciale Turci, 9 Area PIP
83025 Montoro (AV)

tél. +39 0825 523971
fax +39 0825 523767
cell. +39 334 1489474
+39 348 3341540
+39 346 1838291

Altre sedi:
Roma, Napoli, Salerno,
Agrigento, Malta

Info@topchemsrl.it
www.topchemsrl.it
seguici su



Parametri	U.M.	Risultato	LoQ	Limiti scarico in acque superficiali (D.Lgs.152/06)	Limiti scarico in pubblica fognatura (D.Lgs.152/06)	Metodiche
Fosforo totale (P)	mg/L	<LoQ	0,001	10	10	APAT CNR IRSA 4110A2 Man 29 2003
Ammonio	mg/L	<LoQ	0,4	15	30	APAT CNR IRSA 4030 A2 Man 29 2003
N-Nitroso	mg/L	<LoQ	0,001	0,6	0,6	APAT CNR IRSA 4050 Man 29 2003
N-Nitrico	mg/L	<LoQ	0,5	20	30	APAT CNR IRSA 4040 A1 Man 29 2003
Grassi e Olii Animali-Vegetali	mg/L	<LoQ	0,5	20	40	APAT CNR IRSA 5160A Man 29 2003
Idrocarburi Totali	mg/L	<LoQ	0,005	5	10	EPA 418.1 1978
Fenoli	mg/L	<LoQ	0,005	0,5	1	APAT CNR IRSA 5170 Man 29 2003
Aldeidi	mg/L	<LoQ	0,01	1	2	APAT CNR IRSA 5010A Man 29 2003
Solventi Organici Aromatici	mg/L	<LoQ	0,001	0,2	0,4	EPA 5030C 2003+ EPA 8260C 2006
Tensioattivi Totali	mg/L	<LoQ	0,2	2	4	UNI 10511-1 1996/A1 2000+APAT CNR IRSA 5170 Man 29 2003 +POM 190 Rev.5 2006
Solventi Clorurati	mg/L	<LoQ	0,1	1	1	IRSA CNR 5150
Saggio di tossicità acuta (Daphnia Magna) (*)	% org. Immobili	30	1	organismi immobili =50% dopo 24h	organismi immobili =80% dopo 24h	APAT CNR IRSA 8020B Man 29 2003

(*I valori riportati sono conformi al rapporto di prova N° 200730114, eseguito da laboratorio esterno

Il Responsabile del Laboratorio



FINE RAPPORTO DI PROVA

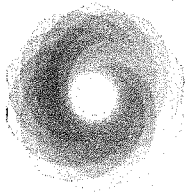
TopChem Engineering S.r.l.
R.E.A. n. SA - 432305
C.F./P.IVA: 05259080652
PEC: topchemsrl@legalmail.it

Sede Legale
Via Acquasanta, 31 (Trav. G. Carola 1)
84131 Salerno
Laboratorio
Via Provinciale Turci, 9 Area PIP
83025 Montoro (AV)

tel. +39 0825 523971
fax +39 0825 523767
cell. +39 334 1489474
+39 348 3341540
+39 346 1838291

Altre sedi:
Roma, Napoli, Salerno,
Agrigento, Malta

Info@topchemsrl.it
www.topchemsrl.it
segui su



ALLEGATO AL RAPPORTO DI PROVA Nr.:2020.08.05.038

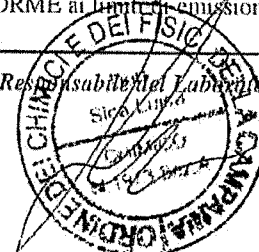
Pagina 4

CLASSIFICAZIONE FINALE

Giudizio: Il campione di refluo analizzato, limitatamente ai parametri esaminati, è CONFORME ai limiti di emissione in fognatura, previsti dalla Parte III Allegato 5 Tabella 3 del D. Lgs. 152/06 e s.m.i.

Montoro, 05/08/2020

Il Responsabile del Laboratorio



***** FINE RAPPORTO DI PROVA*****

TopChem Engineering S.r.l.
R.E.A. n. SA - 432305
C.F./P.IVA: 05259080652
PEC: topchemsrl@legalmail.it

Sede Legale
Via Acquasanta, 31 (Trav. G. Carola 1)
84131 Salerno
Laboratorio
Via Provinciale Turci, 9 Area PIP
83025 Montoro (AV)

Altre sedi:
Roma, Napoli, Salerno,
Agrigento, Malta

tel. +39 0825 523971
fax +39 0825 523767
cell. +39 334 1489474
+39 348 3341540
+39 346 1838291

info@topchemsrl.it
www.topchemsrl.it
segulci su