

P 45 IMBMALE
MALANGA

Da "irpiniarecuperi@casellacertificata.it" <irpiniarecuperi@casellacertificata.it>
A "uod.501705@pec.regione.campania.it" <uod.501705@pec.regione.campania.it>
"comune.atripalda@legalmail.it" <comune.atripalda@legalmail.it>,
Cc "arpac.dipartimentoavellino@pec.arpacampania.it"
<arpac.dipartimentoavellino@pec.arpacampania.it>, "protocollo@pec.enteidricocampano.it"
<protocollo@pec.enteidricocampano.it>
Data martedì 16 novembre 2021 - 12:06

**TRASMISSIONE ANALISI AUTOCONTROLLO ACQUE 2 SEMESTRE VIA SPINETA79
ATRIPALDA AV**

via Spineta Atripalda AV
spett.li Enti
Si allegano analisi periodiche Via Spineta Atripalda AV Irpinia
Recuperi srl

Allegato(i)

II semestre autocontrollo Acque Irpinia Recuperi Srl via Spineta (4580 Kb)

REGIONE CAMPANIA

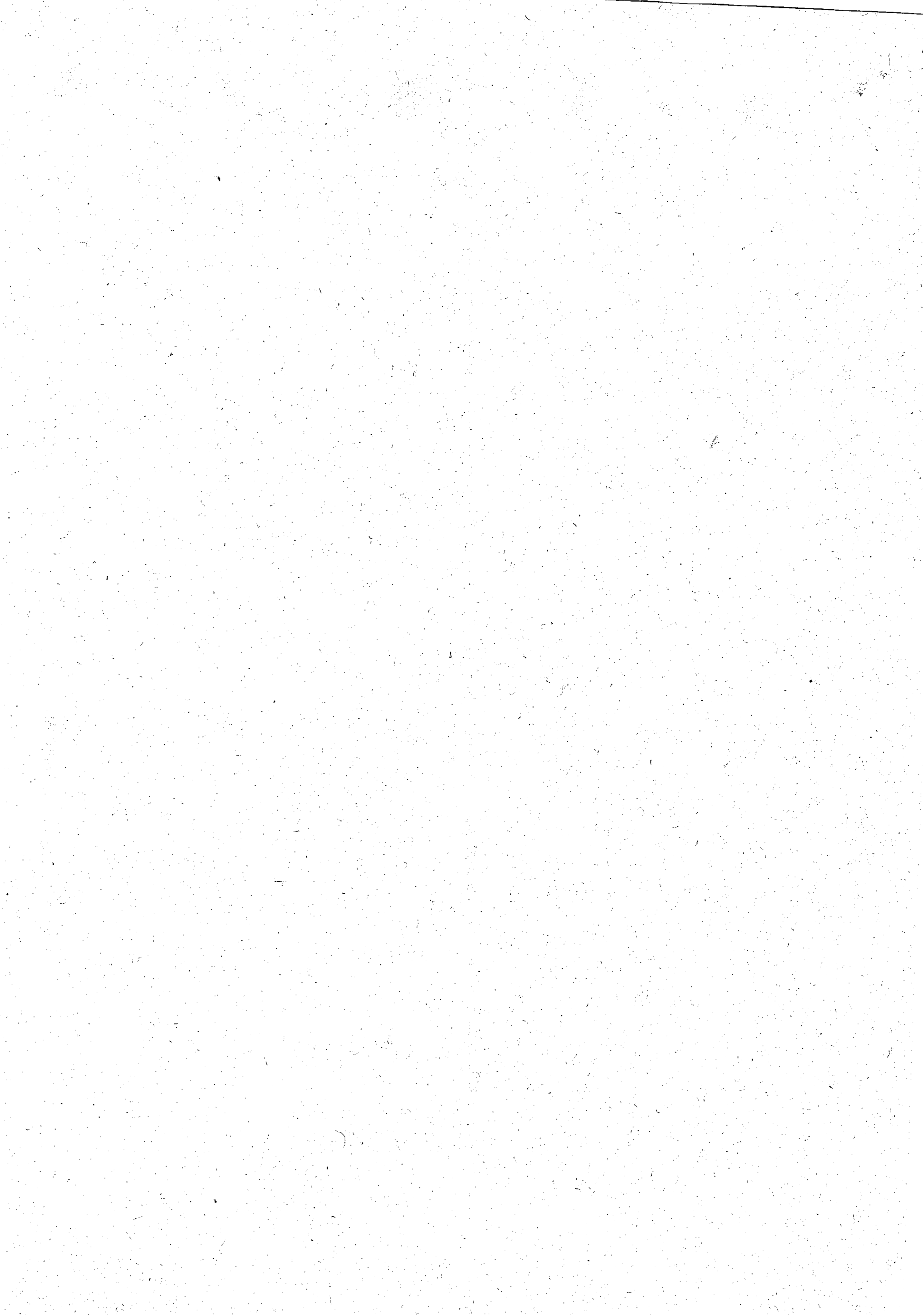
Prot. 2021. 0569317 16/11/2021 14,34

Mitt. : IRPINIA RECUPERI S.R.L.

Ass. : 501705 Autorizzazioni ambientali e ri...

Classifica : 52.5. Fascicolo : 36 del 2021



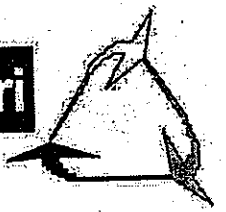


IRPINIA RECUPERI S.R.L.
(Sede legale e sede l' impianto Atripalda:
(AV) Tufarole, 72
Pbx 0825/610479 fax 0825610887
(Sede II impianto
Atripalda (AV) via Spineta, 79
www.irpiniarecuperi.it
E-mail: direzione@irpiniarecuperi.it



Irpinia Recuperi

Un mondo da recuperare e riciclare



Spett.le REGIONE CAMPANIA
Area Generale di Coordinamento
Ecologia, Tutela dell' Ambiente n, Disinquinamento
Centro Dir. Collina Liguorini -Avellino
PEC uod.501705@pec.regione.campania.it

Spett.le
Comune di Atripalda (AV)
Piazza Municipio, 1
83042
PEC comune.atripalda@legalmail.it

Spett.le ARPAC
Dip. Provinciale di Avellino,
Via Circumvallazione, 162 83100 Avellino
arpac.dipartimentoavellino@pec.arpacampania.it

Spett.le Ente idrico Campano
Via Seminario
83100 Avellino
protocollo@pec.enteidricocampano.it

Atripalda, 15/11/2021

Oggetto: Trasmissione analisi autocontrollo acque di dilavamento (prima e seconda pioggia) , relative allo Stabilimento IRPINIA RECUPERI srl sito in Via Spineta 79 Atripalda (AV), autorizzato allo stoccaggio di rifiuti pericolosi ed il trattamento e stoccaggio rifiuti non pericolosi con D.D. n.145 del 01/08/2011 e smi DD. 52 03/10/2017 e DD 141 del 28.10.2021.

La sottoscritta Pastore Maria, C.F. PSTMRA71P55A509Y, nata ad Avellino il 15 settembre 1971 e residente in Atripalda (AV) alla Via Appia n. 184, in qualità di Amministratore Unico della Ditta Irpinia Recuperi srl avente sede legale nel Comune di Atripalda (AV) C.A.P. 83042 in Tufarole, 72 codice fiscale 01970330641, relativamente agli impianti presenti in uno stabilimento industriale sito in Via SPINETA 79 Atripalda (AV) utilizzato per l'attività di stoccaggio di rifiuti pericolosi ed il trattamento e stoccaggio rifiuti non pericolosi, dovutamente autorizzato con D.D. n.145 del 01/08/2011 e-smi DD. 52 del 03/10/2017 e DD 141 del 28.10.2021

TRASMETTE

ai sensi dei DD. di cui sopra

- Rapporto di analisi N. 2111040104 del 04/11/21 (prima pioggia)
- Rapporto di analisi N. 2111040105 del 04/11/21 (seconda pioggia)

Si allega
Rapporto RDP
Distinti saluti

Irpinia Recuperi srl
L'Amministratore Unico
Sig.ra Pastore Maria
Piattaforma:

IRPINIA RECUPERI S.R.L.
Sede legale in Atripalda (AV)
Via Spineta, 79 - cap. 83042
Cap. Soc. 614.850,00 i.v.
C.C.I.A.A. Avellino 114580
Partita IVA 01970330641

Iscr. Reg. Imprese 8409
Aut.Reg. D.D. n°145/2011
Iscr. Albo Prov. Avellino n.DD16/2016
Iscr. Albo Gestori Rifiuti recuperabili n.NA00134 cat.1,4,5
Iscr. Albo Autotrasportatori C/Terzi n.AV6902546/H

RICREA
Consorzio Nazionale Riciclo
e Recupero Imballaggi Plastici



RAPPORTO DI PROVA N° 2111040105

Dati prelievo

Data campionamento 04/11/2021
 Ora campionamento 11:00
 Data accettazione 04/11/2021
 Data inizio prova 05/11/2021
 Data fine prova 12/11/2021
 Campionatore Giovanni Ing. Spagnuolo Tec. Studio Summit
 *UNI 10802:2013
 Temperatura Campo +14,1 °C

SPETT.
 IRPINIA RECUPERI SRL
 VIA TUFAROLE 72
 83042 ATRIPALDA (AV)

Le informazioni relative al campione sono state fornite dal cliente, il laboratorio ne declina ogni responsabilità.

RISULTATI DELLE PROVE

Protocollo Campione 2111040105 del 04/11/21
 Descrizione Campione Acque di seconda pioggia

Campionamento eseguito presso lo stabilimento sito in via Spineta - 83042 Atripalda (AV)

D.lgs152/06 et succ. mod. Parte
 terza, Allegato 5 Tabella 3

Indagine eseguita	Risultato	U.M.	Metodo	LQ	Incertezza	Tab. 3A	Tab. 3B
pH	7,22	unità di pH a 20°C	APAT IRSA CNR 2060 Man 29/03			5,5 - 9,5	5,5 - 9,5
Temperatura °C*	24	°C	APAT CNR IRSA 2100 MAN 29/03			30	30
Colore	Non Percettibile con diluizione 1:20		APAT CNR IRSA 2020 met A Man 29/2003			non percettibile con diluizione 1:20	non percettibile con diluizione 1:40
Odore*	Non Molesto		APAT IRSA CNR 2050 Man 29/03			non deve essere causa di molestie	non deve essere causa di molestie
Solidi grossolani*	Assenti	A/P	APAT IRSA CNR 2090 Met. C Man 29/03			Assenti	Assenti
Solidi sospesi totali*	58	mg/l	APAT IRSA CNR 2090 Met. B Man 29/03			80	200
BOD5*	34	mg/l	APAT IRSA CNR 5120 Met. A Man 29/03			40	250
COD*	102	mg/l	APAT IRSA CNR 5130 Man 29 2003			160	500
Alluminio	Non Rilevabile	mg/l	UNI EN ISO 15587-1:2002 + UNI EN ISO 17294-2:2016	[0,0058]		1,0	2,0
Arsenico	Non Rilevabile	mg/l	UNI EN ISO 15587-1:2002 + UNI EN ISO 17294-2:2016	[0,0011]		0,5	0,5
Bario	0,0044	mg/l	UNI EN ISO 15587-1:2002 + UNI EN ISO 17294-2:2016	[0,0015]		20	-
Boro	0,019	mg/l	UNI EN ISO 15587-1:2002 + UNI EN ISO 17294-2:2016	[0,002]		2,0	4,0
Cadmio	Non Rilevabile	mg/l	UNI EN ISO 15587-1:2002 + UNI EN ISO 17294-2:2016	[0,0001]		0,02	0,02
Cromo	0,0069	mg/l	UNI EN ISO 15587-1:2002 + UNI EN ISO 17294-2:2016	[0,002]		2,0	4,0

SEGUE RAPPORTO DI PROVA N° 2111040105

Dati prelievo

Data campionamento 04/11/2021
 Ora campionamento 11:00
 Data accettazione 04/11/2021
 Data inizio prova 05/11/2021
 Data fine prova 12/11/2021
 Campionatore Giovanni Ing. Spagnuolo Tec. Studio Summit
 *UNI 10802:2013
 Temperatura Camp. +14.1 °C

SPETT.
 IRPINIA RECUPERI SRL

VIA TUFAROLE 72
 83042 ATRIPALDA (AV)

Le informazioni relative al campione sono state fornite dal cliente, il laboratorio ne declina ogni responsabilità.

D.lgs 152/06 et succ. mod. Parte terza, Allegato 5 Tabella 3

Indagine eseguita	Risultato	U.M.	Metodo	LQ	Incertezza	Tab. 3A	Tab. 3B
Cromo VI*	Non Rilevabile	mg/l	APAT IRSA CNR 3150 Man 29/03			0.2	0.2
Ferro	0,022	mg/l	UNI EN ISO 15587-1:2002 + UNI EN ISO 17294-2:2016	[0,0098]		2.0	4.0
Manganese	0,0045	mg/l	UNI EN ISO 15587-1:2002 + UNI EN ISO 17294-2:2016	[0,0012]		2.0	4.0
Mercurio	Non Rilevabile	mg/l	UNI EN ISO 15587-1:2002 + UNI EN ISO 17294-2:2016	[0,00006]		0.005	0.005
Nichel	0,0036	mg/l	UNI EN ISO 15587-1:2002 + UNI EN ISO 17294-2:2016	[0,0008]		2.0	4.0
Piombo	Non Rilevabile	mg/l	UNI EN ISO 15587-1:2002 + UNI EN ISO 17294-2:2016	[0,0008]		0.2	0.3
Rame	Non Rilevabile	mg/l	UNI EN ISO 15587-1:2002 + UNI EN ISO 17294-2:2016	[0,002]		0.1	0.4
Selenio*	Non Rilevabile	mg/l	UNI EN ISO 15587-1:2002 + UNI EN ISO 17294-2:2016			0.03	0.03
Stagno*	0,0031	mg/l	UNI EN ISO 15587-1:2002 + UNI EN ISO 17294-2:2016	[0,0011]		10	-
Zinco	Non Rilevabile	mg/l	UNI EN ISO 15587-1:2002 + UNI EN ISO 17294-2:2016	[0,0046]		0.5	1.0
Cianuri*	Non Rilevabile	mg/l	APAT IRSA CNR 4070 Man 29/03			0.5	1.0
Cloro attivo libero*	Non Rilevabile	mg/l	APAT IRSA CNR 4080 Man 29/03			0.2	0.3
Solfuri*	Non Rilevabile	mg/l	APAT IRSA CNR 4160 Man 29/03			1.0	2.0
Solfiti*	Non Rilevabile	mg/l	APAT IRSA CNR 4150 Met. A Man 29/03			1.0	2.0
Solfati*	245	mg/l	APAT IRSA CNR 4140 Man 29/03			1000	1000
Cloruri	303	mg/l	APAT CNR IRSA 4090 Met. A1 Man 29 2003			1200	1200
F - Fluoruri*	Non Rilevabile	mg/l	APAT IRSA CNR 4100 Met. A Man 29/03			6.0	12
Fosforo	0,33	mg/l	UNI EN ISO 15587-1:2002 + UNI EN ISO 17294-2:2016	[0,0042]		10	10
Azoto Ammoniacale	6,23	mg/l	APAT CNR IRSA 4030 A2 Man 29 2003			15	30
Azoto Nitroso (N-NO2)	Non Rilevabile	mg/l	APAT IRSA CNR 4050 Man 29/03			0.6	0.6

SEGUE RAPPORTO DI PROVA N° 2111040105

Dati prelievo
 Data campionamento: 04/11/2021
 Ora campionamento: 11:00
 Data accettazione: 04/11/2021
 Data inizio prova: 05/11/2021
 Data fine prova: 12/11/2021
 Campionatore: Giovanni Ing. Spagnuolo Tec. Studio Summit
 *UNI 10802:2013
 Temperatura Camp: +14,1 °C

SPETT.
 IRPINIA RECUPERI SRL

VIA TUFAROLE 72
 83042 ATRIPALDA (AV)

Le informazioni relative al campione sono state fornite dal cliente, il laboratorio ne declina ogni responsabilità.

Indagine eseguita	Risultato	U.M	Metodo	LQ	Incertezza	D.lgs152/06 et succ. mod. Parte terza, Allegato 5 Tabella 3	
						Tab. 3A	Tab. 3B
Azoto Nitrico (N-NO3)*	8,45	mg/l	APAT IRSA CNR 4040 Met. A2 Man 29/03			20	30
Grassi e oli animali e vegetali*	Non Rilevabile	mg/l	APAT IRSA CNR 5160 MET A 1 MAN 29/03	[10]		20	40
Idrocarburi totali*	Non Rilevabile	mg/l	APAT IRSA CNR 5160 Met. A2 Man 29/03			5.0	10
Fenoli*	Non Rilevabile	mg/l	APAT IRSA CNR 5070 Met. A2 Man 29/03			0.5	1.0
Aldeidi*	Non Rilevabile	mg/l	APAT CNR IRSA 5010 Met A Man 29/2003			1.0	2.0
Solventi Organici Aromatici*	Non Rilevabile	mg/l	APAT IRSA CNR 5140 Man 29/03			0.2	0.4
Solventi Organici Azotati*	Non Rilevabile	mg/l	APAT CNR IRSA 5020 Man 29/2003			0.1	0.2
Tensioattivi Totali*	Non Rilevabile	mg/l	APAT IRSA CNR 5170-5180 Man 29/03			2.0	4.0
Pesticidi fosforati*	Non Rilevabile	mg/l	APAT CNR IRSA 5100 MAN 29 2003			0.1	0.1
Pesticidi totali*	Non Rilevabile	mg/l	APAT CNR IRSA 5060 MAN 29 2003			0.05	0.05
Aldrin*	Non Rilevabile	mg/l	APAT CNR IRSA 5060 MAN 29/2003			0.01	0.01
Dieldrin*	Non Rilevabile	mg/l	APAT CNR IRSA 5060 MAN 29 2003			0.01	0.01
Endrin*	Non Rilevabile	mg/l	APAT CNR IRSA 5060 MAN 29 2003			0.002	0.002
Isodrin*	Non Rilevabile	mg/l	APAT CNR IRSA 5060 MAN 29 2003			0.002	0.002
Solventi Organici Clorurati*	Non Rilevabile	mg/l	APAT CNR IRSA 5150 Man 29/03			1.0	2.0
Conta Escherichia coli	2400	ufc/100ml	APAT CNR IRSA 7030 met F Man 29/2003		2100 - 2700	5000	-
Saggio di Tossicità Acuta*	40	%	APAT CNR IRSA 8020 Man 29/03			50	80

(* Non Accreditato ACCREDIA)

SEGUE RAPPORTO DI PROVA N° 2111040105**Dati prelievo**

Data campionamento 04/11/2021
Ora campionamento 11:00
Data accettazione 04/11/2021
Data inizio prova 05/11/2021
Data fine prova 12/11/2021
Campionatore Giovanni Ing. Spagnuolo Tec. Studio Summit
***UNI 10802:2013**
Temperatura Camp. +14,1°C

SPETT.

IRPINIA RECUPERI SRL

VIA TUFAROLE 72
83042 ATRIPALDA (AV)

Le informazioni relative al campione sono state fornite dal cliente, il laboratorio ne declina ogni responsabilità.

Note legislative

D.lgs 152/06 et succ. mod. Parte terza, Allegato 5, Tabella 3.
(Tabella 3A) = Tabella 3 - Limiti di emissione in acque superficiali.
(Tabella 3B) = Tabella 3 - Limiti di emissione in rete fognaria.

SEGUE RAPPORTO DI PROVA N° 2111040105

Dati prelievo

Data campionamento 04/11/2021
Ora campionamento 11:00
Data accettazione 04/11/2021
Data inizio prova 05/11/2021
Data fine prova 12/11/2021
Campionatore Giovanni Ing. Spagnuolo Tec. Studio Summit
*UNI 10802:2013
Temperatura Camp. +14,1 °C

SPETT.
IRPINIA RECUPERI SRL

VIA TUFAROLE 72
83042.ATRIPALDA (AV)

Le informazioni relative al campione sono state fornite dal cliente, il laboratorio ne declina ogni responsabilità.

DICHIARAZIONE DI CONFORMITA'

I parametri analizzati risultano conformi alla Tabella 3 (Scarico in Acque Superficiali) dell' Allegato 5 alla Parte III del D.lgs 152/2006 e succ. mod.

Note Non rilevabile = al di sotto della sensibilità del metodo.

LQ = LOQ (Limite di Quantificazione).

I risultati si riferiscono esclusivamente ai campioni indicati.

E' fatto assoluto divieto di modificare e riprodurre anche parzialmente i dati contenuti nel Rapporto di Prova.

L'incertezza riportata è l'incertezza estesa calcolata utilizzando un fattore di copertura pari a 2 che dà un livello di fiducia approssimativamente del 95%

Per le prove microbiologiche i risultati vengono espressi in valore naturale indicando il limite inferiore e superiore dell'intervallo di confidenza con livello di probabilità del 95% K=2, o l'intervallo di confidenza stesso. Tali risultati, inoltre, sono in accordo a quanto previsto dalla norma ISO 7218:2013 e ISO 8199:2018.

Avellino, li 12/11/2021

L'Analista

Giovanni Ing. Spagnuolo

Direttore Laboratorio

Gilda Dr. Scari



RAPPORTO DI PROVA N° 2111040104

Dati prelievo

Data campionamento 04/11/2021
 Ora campionamento 11:00
 Data accettazione 04/11/2021
 Data inizio prova 05/11/2021
 Data fine prova 12/11/2021
 Campionatore Giovanni Ing. Spagnuolo Tec. Studio Summit
 *UNI 10802:2013
 Temperatura Camp. +14,1 °C

SPETT.
 IRPINIA RECUPERI SRL

VIA TUFAROLE 72
 83042 ATRIPALDA (AV)

Le informazioni relative al campione sono state fornite dal cliente, il laboratorio ne declina ogni responsabilità.

RISULTATI DELLE PROVE

Protocollo Campione 2111040104 del 04/11/21

Descrizione Campione Acque di prima pioggia

Campionamento eseguito presso lo stabilimento sito in via Spineta - 83042 Atripalda (AV)

D.lgs 152/06 et succ. mod. Parte
 terza, Allegato 5 Tabella 3

Indagine eseguita	Risultato	U.M.	Metodo	LQ	Incertezza	Tab. 3A	Tab. 3B
pH	7,39	unità di pH a 20°C	APAT IRSA CNR 2060 Man 29/03			5,5 - 9,5	5,5 - 9,5
Temperatura °C*	24	°C	APAT CNR IRSA 2100 MAN 29/03			30	30
Colore	Non Percettibile con diluizione 1:20		APAT CNR IRSA 2020 met A Man 29/2003			non percettibile con diluizione 1:20	non percettibile con diluizione 1:40
Odore*	Non Molesto		APAT IRSA CNR 2050 Man 29/03			non deve essere causa di molestie	non deve essere causa di molestie
Solidi grossolani*	Assenti	A/P	APAT IRSA CNR 2090 Met. C Man 29/03			Assenti	Assenti
Solidi sospesi totali*	60	mg/l	APAT IRSA CNR 2090 Met. B Man 29/03			80	200
BOD5*	38	mg/l	APAT IRSA CNR 5120 Met. A Man 29/03			40	250
COD*	115	mg/l	APAT IRSA CNR 5130 Man 29 2003			160	500
Alluminio	Non Rilevabile	mg/l	UNI EN ISO 15587-1:2002 + UNI EN ISO 17294-2:2016	[0,0058]		1,0	2,0
Arsenico	Non Rilevabile	mg/l	UNI EN ISO 15587-1:2002 + UNI EN ISO 17294-2:2016	[0,0011]		0,5	0,5
Bario	0,0069	mg/l	UNI EN ISO 15587-1:2002 + UNI EN ISO 17294-2:2016	[0,0015]		20	-
Boro	0,0037	mg/l	UNI EN ISO 15587-1:2002 + UNI EN ISO 17294-2:2016	[0,002]		2,0	4,0
Cadmio	Non Rilevabile	mg/l	UNI EN ISO 15587-1:2002 + UNI EN ISO 17294-2:2016	[0,0001]		0,02	0,02
Cromo	0,0049	mg/l	UNI EN ISO 15587-1:2002 + UNI EN ISO 17294-2:2016	[0,002]		2,0	4,0

SEGUE RAPPORTO DI PROVA N° 2111040104
Dati prelievo

Data campionamento 04/11/2021
 Ora campionamento 11:00
 Data accettazione 04/11/2021
 Data inizio prova 05/11/2021
 Data fine prova 12/11/2021
 Campionatore Giovanni Ing. Spagnuolo Tec. Studio Summit
 UNI 10802:2013
 Temperatura Camp +14,1 °C

SPETT.
 IRPINIA RECUPERI SRL

VIA TUFAROLE 72
 83042 ATRIPALDA (AV)

Le informazioni relative al campione sono state fornite dal cliente, il laboratorio ne declina ogni responsabilità.

Indagine eseguita	Risultato	U.M	Metodo	LQ	Incertezza	D.lgs152/06 et succ. mod. Parte terza, Allegato 5 Tabella 3	
						Tab. 3A	Tab. 3B
Cromo VI*	Non Rilevabile	mg/l	APAT IRSA CNR 3150 Man 29/03			0,2	0,2
Ferro	0,032	mg/l	UNI EN ISO 15587-1:2002 + UNI EN ISO 17294-2:2016	[0,0098]		2,0	4,0
Manganese	0,0074	mg/l	UNI EN ISO 15587-1:2002 + UNI EN ISO 17294-2:2016	[0,0012]		2,0	4,0
Mercurio	Non Rilevabile	mg/l	UNI EN ISO 15587-1:2002 + UNI EN ISO 17294-2:2016	[0,00006]		0,005	0,005
Nichel	Non Rilevabile	mg/l	UNI EN ISO 15587-1:2002 + UNI EN ISO 17294-2:2016	[0,0008]		2,0	4,0
Piombo	Non Rilevabile	mg/l	UNI EN ISO 15587-1:2002 + UNI EN ISO 17294-2:2016	[0,0008]		0,2	0,3
Rame	Non Rilevabile	mg/l	UNI EN ISO 15587-1:2002 + UNI EN ISO 17294-2:2016	[0,002]		0,1	0,4
Selenio*	Non Rilevabile	mg/l	UNI EN ISO 15587-1:2002 + UNI EN ISO 17294-2:2016			0,03	0,03
Stagno*	0,058	mg/l	UNI EN ISO 15587-1:2002 + UNI EN ISO 17294-2:2016	[0,0011]		10	-
Zinco	0,0071	mg/l	UNI EN ISO 15587-1:2002 + UNI EN ISO 17294-2:2016	[0,0046]		0,5	1,0
Cianuri*	Non Rilevabile	mg/l	APAT IRSA CNR 4070 Man 29/03			0,5	1,0
Cloro attivo libero*	Non Rilevabile	mg/l	APAT IRSA CNR 4080 Man 29/03			0,2	0,3
Solfuri*	Non Rilevabile	mg/l	APAT IRSA CNR 4160 Man 29/03			1,0	2,0
Solfiti*	Non Rilevabile	mg/l	APAT IRSA CNR 4150 Met. A Man 29/03			1,0	2,0
Solfati*	158	mg/l	APAT IRSA CNR 4140 Man 29/03			1000	1000
Cloruri	191	mg/l	APAT CNR IRSA 4090 Met. A1 Man 29 2003			1200	1200
F - Fluoruri*	Non Rilevabile	mg/l	APAT IRSA CNR 4100 Met. A Man 29/03			6,0	12
Fosforo	0,33	mg/l	UNI EN ISO 15587-1:2002 + UNI EN ISO 17294-2:2016	[0,0042]		10	10
Azoto Ammoniacale	4,69	mg/l	APAT CNR IRSA 4030 A2 Man 29 2003			15	30
Azoto Nitroso (N-NO2)	Non Rilevabile	mg/l	APAT IRSA CNR 4050 Man 29/03			0,6	0,6

SEGUE RAPPORTO DI PROVA N° 2111040104

Dati prelievo

Data campionamento: 04/11/2021
 Ora campionamento: 11:00
 Data accettazione: 04/11/2021
 Data inizio prova: 05/11/2021
 Data fine prova: 12/11/2021
 Campionatore: Giovanni Ing. Spagnuolo Tec. Studio Summit
 *UNI 10802:2013
 Temperatura Camp: +14,1 °C

SPETT.
 IRPINIA RECUPERI SRL

VIA TUFAROLE 72
 83042 ATRIPALDA (AV)

Le informazioni relative al campione sono state fornite dal cliente, il laboratorio ne declina ogni responsabilità.

D.lgs 152/06 et succ. mod. Parte terza, Allegato 5 Tabella 3

Indagine eseguita	Risultato	U.M	Metodo	LQ	Incertezza	Tab. 3A	Tab. 3B
Azoto Nitrico (N-NO3)*	9,23	mg/l	APAT IRSA CNR 4040 Met. A2 Man 29/03			20	30
Grassi e oli animali e vegetali*	Non Rilevabile	mg/l	APAT IRSA CNR 5160 MET A 1 MAN 29/03	[10]		20	40
Idrocarburi totali*	Non Rilevabile	mg/l	APAT IRSA CNR 5160 Met. A2 Man 29/03			5.0	10
Fenoli*	Non Rilevabile	mg/l	APAT IRSA CNR 5070 Met. A2 Man 29/03			0.5	1.0
Aldeidi*	Non Rilevabile	mg/l	APAT CNR IRSA 5010 Met A Man 29/2003			1.0	2.0
Solventi Organici Aromatici*	Non Rilevabile	mg/l	APAT IRSA CNR 5140 Man 29/03			0.2	0.4
Solventi Organici Azofati*	Non Rilevabile	mg/l	APAT CNR IRSA 5020 Man 29/2003			0.1	0.2
Tensioattivi Totali*	Non Rilevabile	mg/l	APAT IRSA CNR 5170-5180 Man 29/03			2.0	4.0
Pesticidi fosforati*	Non Rilevabile	mg/l	APAT CNR IRSA 5100 MAN 29 2003			0.1	0.1
Pesticidi totali*	Non Rilevabile	mg/l	APAT CNR IRSA 5060 MAN 29 2003			0.05	0.05
Aldrin*	Non Rilevabile	mg/l	APAT CNR IRSA 5060 MAN 29/2003			0.01	0.01
Dieldrin*	Non Rilevabile	mg/l	APAT CNR IRSA 5060 MAN 29 2003			0.01	0.01
Endrin*	Non Rilevabile	mg/l	APAT CNR IRSA 5060 MAN 29 2003			0.002	0.002
Isodrin*	Non Rilevabile	mg/l	APAT CNR IRSA 5060 MAN 29 2003			0.002	0.002
Solventi Organici Clorurati*	Non Rilevabile	mg/l	APAT CNR IRSA 5150 Man 29/03			1.0	2.0
Conta Escherichia coli	2800	ufc/100ml	APAT CNR IRSA 7030 met F Man 29/2003		2500 - 3200	5000	-
Saggio di Tossicità Acuta*	42	%	APAT CNR IRSA 8020 Man 29/03			50	80

(* Non Accreditato ACCREDIA)

SEGUE RAPPORTO DI PROVA N° 2111040104

Dati prelievo

Data campionamento 04/11/2021
Ora campionamento 11:00
Data accettazione 04/11/2021
Data inizio prova 05/11/2021
Data fine prova 12/11/2021
Campionatore Giovanni Ing. Spagnuolo Tec. Studio Summit
*UNI 10802:2013
Temperatura Camp. +14,1 °C

SPETT.
IRPINIA RECUPERI SRL

VIA TUFAROLE 72
83042 ATRIPALDA (AV)

Le informazioni relative al campione sono state fornite dal cliente, il laboratorio ne declina ogni responsabilità.

Note legislative

D.lgs 152/06 et succ. mod. Parte terza, Allegato 5, Tabella 3.
(Tabella 3A) = Tabella 3 - Limiti di emissione in acque superficiali.
(Tabella 3B) = Tabella 3 - Limiti di emissione in rete fognaria.

SEGUE RAPPORTO DI PROVA N° 2111040104

Dati prelievo

Data campionamento 04/11/2021
 Ora campionamento 11:00
 Data accettazione 04/11/2021
 Data inizio prova 05/11/2021
 Data fine prova 12/11/2021
 Campionatore Giovanni Ing. Spagnuolo Tec. Studio Summit
 *UNI 10802:2013
 Temperatura Camp. +14,1 °C

SPETT.
 IRPINIA RECUPERI SRL

VIA TUFAROLE 72
 83042 ATRIPALDA (AV)

Le informazioni relative al campione sono state fornite dal cliente, il laboratorio ne declina ogni responsabilità.

DICHIARAZIONE DI CONFORMITA'

I parametri analizzati risultano conformi alla Tabella 3 (Scarico in Acque Superficiali) dell' Allegato 5 alla Parte III del D.lgs 152/2006 e succ. mod.

Note Non rilevabile = al di sotto della sensibilità del metodo.

LQ = LOQ (Limite di Quantificazione).

I risultati si riferiscono esclusivamente ai campioni indicati.

E' fatto assoluto divieto di modificare e riprodurre anche parzialmente i dati contenuti nel Rapporto di Prova.

L'incertezza riportata è l'incertezza estesa calcolata utilizzando un fattore di copertura pari a 2 che dà un livello di fiducia approssimativamente del 95%.

Per le prove microbiologiche i risultati vengono espressi in valore naturale indicando il limite inferiore e superiore dell'intervallo di confidenza con livello di probabilità del 95% K=2, o l'intervallo di confidenza stesso. Tali risultati, inoltre, sono in accordo a quanto previsto dalla norma ISO 7218:2013 e ISO 8199:2018.

Avellino, li 12/11/2021

L'Analista

Giovanni Ing. Spagnuolo

Direttore Laboratorio

Gilda Dr. Storfi

