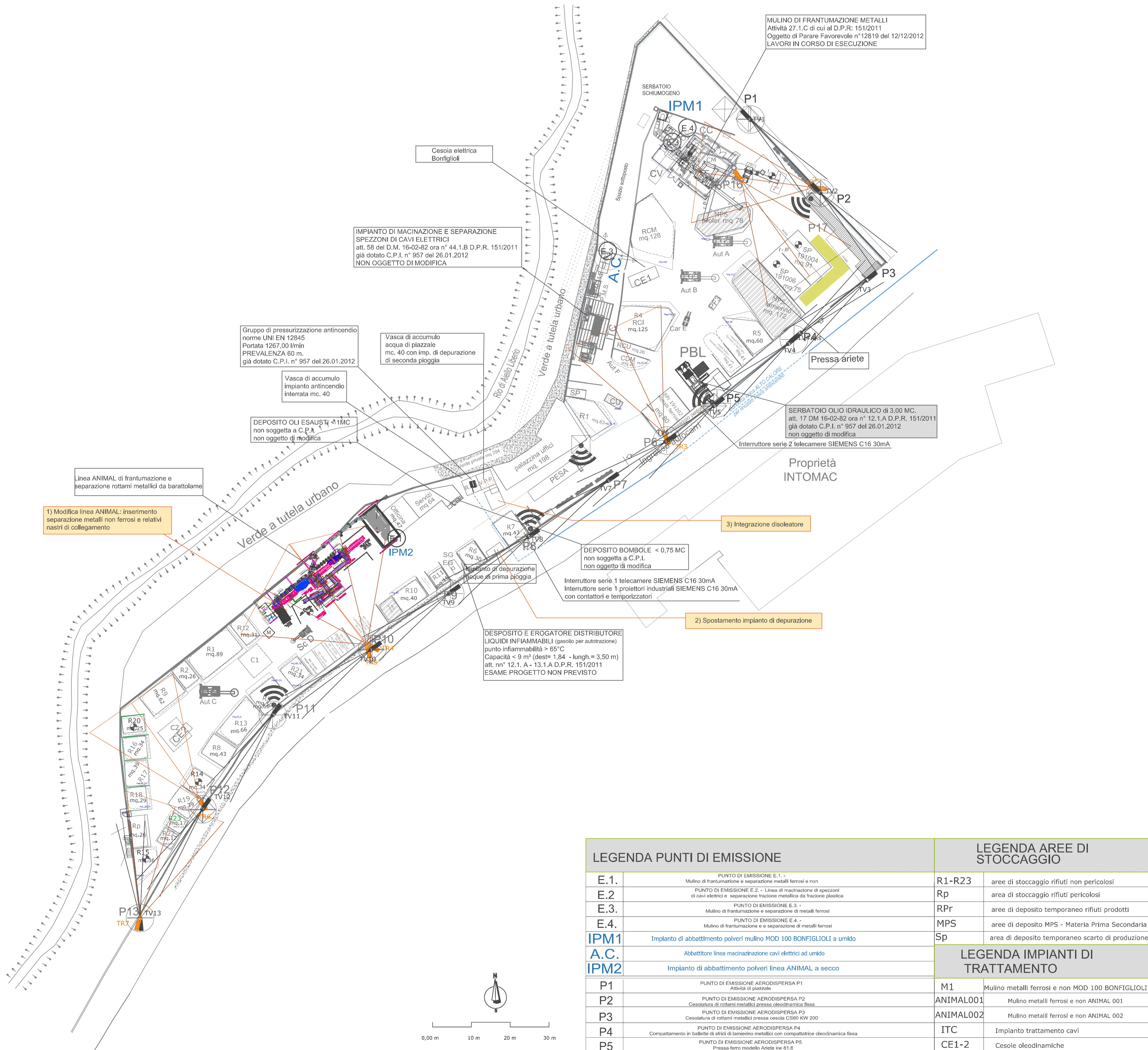


LEGENDA SIMBOLOGIA			
CE1	Pressa Cesola oleodinamica fissa per rottami metallici mq.22	CV	Canale vibrante di caricamento mulino
CE2	Pressa Cesola oleodinamica scarrabile per rottami metallici mq.12	C1	Area di selezione e cernita manuale mq. 65
CR	Controllo radiometrico a portale	C2	Area di selezione e cernita manuale mq. 65
CU	Area di deposito rame mq 8	M.M.S.	Area destinata a metalli macinati separati mq.1
CM	Cabina Mulino metalli ferrosi mq 175	P.M.S.	Area destinata a sacconi plastiche macinate separate mq.3
RCI	Area deposito Rottami metallici da cesolare ingresso mq.125	CDM	Cavi da macinare mq 26
RCM	Area deposito Rottami metallici cesolato per mulino mq. 128	Uscite	
RCU	Area deposito Rottami metallici cesolato in uscita mq. 55	Separatori	
AutA	Autogru A con ragnò prensile	AutB	Autogru B con ragnò prensile
AutC	Autogru C con ragnò prensile	ScD	Escavatore D con ragnò prensile
CarE	Autocarretto E con forche	AutF	Autogru F con ragnò prensile
SG	Serbatoio di gasolio	C.O.E.	Contenitore oli esausti Itri 500
EG	Erogatore Gasolio	D.O.I.	Deposito fusti olio idraulico
R.I.A.	Riserva Idrica Antincendio	D.B.E.	Deposito bombole esauste miscela/ossigeno per manutenzione
V.P.P.	Vasca Acque di prima pioggia	D.B.P.	Deposito bombole piene miscela/ossigeno per manutenzione
V.S.P.	Vasca Acque di seconda pioggia	D.P.	Contenitori di deposito rifiuti pericolosi prodotti dalle attività mq. 0,9
	Idrante antincendio	CC	Cabina di comando mulino
CF	Calamita a nastro di separazione residui ferrosi		Pannello antirumore sovrastante il muro di confine
	Separatore removibile con pannello antirumore		Pannello separatore scorrevole
	Pannellatura antirumore sandwich fissa		Pannellatura antirumore sandwich scorrevole
	Paratoia fissa sopra il muro	PF3	Pressa Ferro ARIETE 81,6KW

LEGENDA MISURE DI SOVEGLIANZA	
	TV... Telecamera antintrusione visibile
	TR... Termocamera
	Proiettore a LED da 100W
	Switch di rete
	Switch CED
	Antenna rice-trasmittente wireless
P1 a P12 pali di installazione termocamera/telecamera P13 palo integrativo di installazione termocamera/telecamera	

DISTINTA MATERIALI STOCCATI			
box	sup.ce	Codifica d.lgs 152/06	macrofamiglia di appartenenza
R1	mq.89+63	19.12.02 12.01.03 17.04.03 15.01.04 12.01.04 17.04.04 19.12.03 17.04.01 17.04.06 20.01.40 17.04.02 17.04.07 19.10.02	METALLI FERROSI
R2	mq.26	17.04.02 16.02.16 17.04.11 16.01.18 17.04.01 16.01.22	METALLI NON FERROSI
R3	mq.50	20.03.07	INGOMBRANTI
R4	mq.180	20.01.40 15.01.04 16.01.06 12.01.02 12.01.01 16.01.16 17.04.05 19.03.02 16.01.17 19.10.02 19.10.02 16.01.18 19.10.01 16.01.22	METALLI NON FERROSI
R5	mq.138	12.01.01	METALLI FERROSI
R6	mq.30	17.02.02 15.01.07 16.01.20 10.11.12 19.12.05 10.11.12 20.01.02	VETRO
R7	mq.43	20.01.02	VETRO
R8	mq.43	03.01.01 17.02.01 03.01.05 19.12.07 15.01.03 20.01.38	IMBALLAGGI IN LEGNO
R9	mq.62	17.04.02	METALLI NON FERROSI
R10	mq.40	20.01.40 17.04.02 12.01.03	METALLI NON FERROSI
R11	mq.15	12.01.03	METALLI NON FERROSI
R12	mq.31	20.01.40 17.04.05 19.12.02 15.01.04	METALLI FERROSI
R13	mq.66	020304 060314 060503 080318 080410 090107 100202 100215 100905 100316 100320 100322 100324 101003 101105 101203 101206 101208 120117 190203 190501 190503 190801 190904 190905	FANGHI
R14	mq.34	150101 150106 200101 191201	ATTIVITA' N° 34.2.C D.P.R. 151/2011
R15	mq.36	070213 150102 150105 150106 160103 160119 191204 191210 191212 200301 020104 070299 170203 200139 070213 120105	ATTIVITA' N° 44...3.C D.P.R. 151/2011
R16	mq.34	160112 160115 160304 160306 160505 160509 160605	RIFIUTI NON SPECIFICATI ALTRIMENTI NELL'ELENCO
R17	mq.39	170107 170302 170604 170802 170904 200202	RIFIUTI DI CEMENTO
R18	mq.29	180104 180107 180109 180203 200132 150203	RIFIUTI PRODOTTI DAL SETTORE SANTUARIO VETERINARIO O DAL ATTIVITA' DI RICERCA COLLEGATE rifiuti biodegradabili di cucine e mense
R19	mq.39	200108	altri rifiuti urbani
R20	mq.25	200125 200128 200134 200136 200201 200203 160214 160216	ATTIVITA' N° 12.2.B D.P.R. 151/2011
R21	mq.34	200301 200302 200303 200304 200306	altri rifiuti urbani
R22	mq.17	020110 160801 160803 191001 191004 191006	RIFIUTI MISTI DI METALLI
R23	mq.17	040209 040221 040222 150109 191208 200110 200111	rifiuti tessili
Rp	mq.36	060802* 061302* 080111* 080121* 080312* 080317* 080409* 080501* 090102* 090104* 100315* 120109* 120110* 120112* 120116* 120120* 130113* 130208* 130802* 140601* 140603* 150110* 150111* 150202* 160107* 160110* 160113* 160114* 160211* 160213* 160215* 160303* 160305* 160504* 160506* 160601* 160602* 161001* 170301* 170303* 170603* 170605* 170903* 180103* 180106* 180108* 180110* 180202* 180205* 180207* 190110* 190806* 190813* 191003* 191211* 200113* 200119* 200121* 200133* 200137* 200131* 200133* 200135* 200137*	rifiuti pericolosi



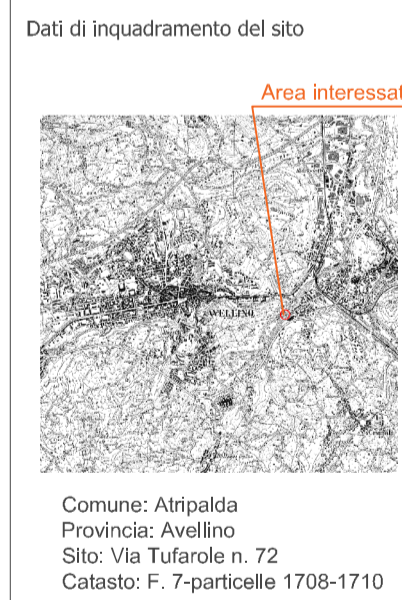
LEGENDA PUNTI DI EMISSIONE		LEGENDA AREE DI STOCCAGGIO	
E.1.	PUNTO DI EMISSIONE E.1. - Mulino di frantumazione e separazione metalli ferrosi e non	R1-R23	area di stoccaggio rifiuti non pericolosi
E.2	PUNTO DI EMISSIONE E.2. - Linea di macinazione e spezzoni di cavi elettrici e separazione frazione metallica da frazione plastica	Rp	area di stoccaggio rifiuti pericolosi
E.3.	PUNTO DI EMISSIONE E.3. - Mulino di frantumazione e separazione di metalli ferrosi	RPr	area di deposito temporaneo rifiuti prodotti
E.4.	PUNTO DI EMISSIONE E.4. - Mulino di frantumazione e separazione di metalli ferrosi	MPS	area di deposito MPS - Materia Prima Secondaria
IPM1	Impianto di abbattimento polveri mulino MOD 100 BONFIGLIOLI a umido	Sp	area di deposito temporaneo scarto di produzione
A.C.	Abbattitore linea macinazione cavi elettrici ad umido	LEGENDA IMPIANTI DI TRATTAMENTO	
IPM2	Impianto di abbattimento polveri linea ANIMAL a secco		
P1	PUNTO DI EMISSIONE AERODISPERSA P1 Attività di piazzale	M1	Mulino metalli ferrosi e non MOD 100 BONFIGLIOLI
P2	PUNTO DI EMISSIONE AERODISPERSA P2 Cesolatura di rottami metallici pressa oleodinamica fissa	ANIMAL001	Mulino metalli ferrosi e non ANIMAL 001
P3	PUNTO DI EMISSIONE AERODISPERSA P3 Cesolatura di rottami metallici pressa cesola CS80 KW 200	ANIMAL002	Mulino metalli ferrosi e non ANIMAL 002
P4	PUNTO DI EMISSIONE AERODISPERSA P4 Compattamento in balle di sfidri di lamierino metallici con compattatore oleodinamica fissa	ITC	Impianto trattamento cavi
P5	PUNTO DI EMISSIONE AERODISPERSA P5 Pressa ferro modello Ariete sv 81.6	CE1-2	Cesole oleodinamiche
Z1	ZONA SEGREGAZIONE RX -SORGENTE SOSPETTA RADIOATTIVA		

## COMUNE DI ATRIPALDA

PROVINCIA DI AVELLINO



Oggetto  
**STATO DI FATTO**  
IMPIANTO DI STOCCAGGIO E TRATTAMENTO RIFIUTI  
sito in Atripalda (AV) alla via Tufarole, n.72



AI SENSI DELL'ART. 208 DEL D.LGS 152/2006  
DELLA D.G.R. 8/2019

Data	Prot.	Rev.	Scala
01/03/2024			1:500

Elaborato  
Sìgla Elaborato  
3.4.3/b  
Planimetria generale con layout - stato di fatto  
DD. DD. 41/2014; 16/2016; 53/2019  
104/2020; 50/2023

il Committente  
**Irpinia Recuperi**  
IROPINIA RECUPERI S.r.l.  
Sede: Via Tufarole n. 72  
Atripalda (AV)

il tecnico  
Ing. Giovanni Spasunodo  
N° 2653  
SEZIONE A

Note	Descrizione
n.	

Progettazione e consulenza in campo ambientale | Gestione rifiuti | Valutazioni di Impatto Ambientale (VIA) | Verifiche di assoggettabilità | VAS | AIA | Acustica Ambientale | Consulenza energie alternative