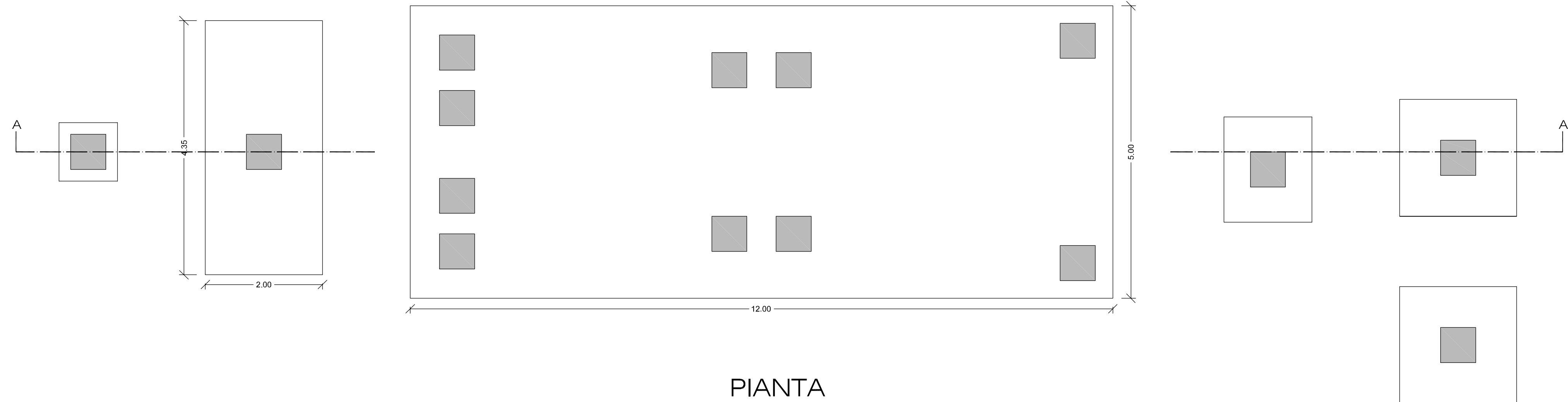
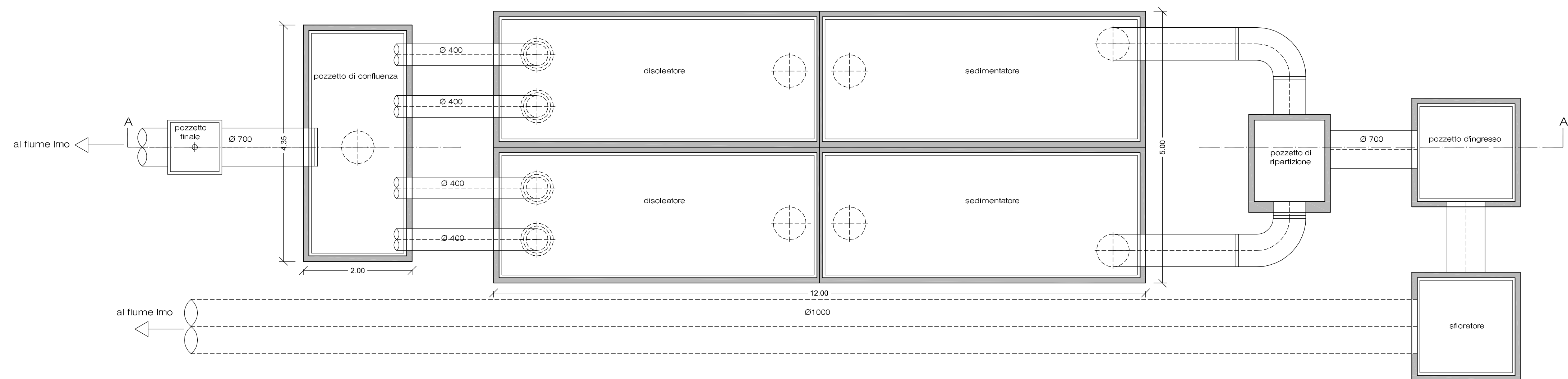


SCHEMA A BLOCCHI DELL'IMPIANTO ESISTENTE

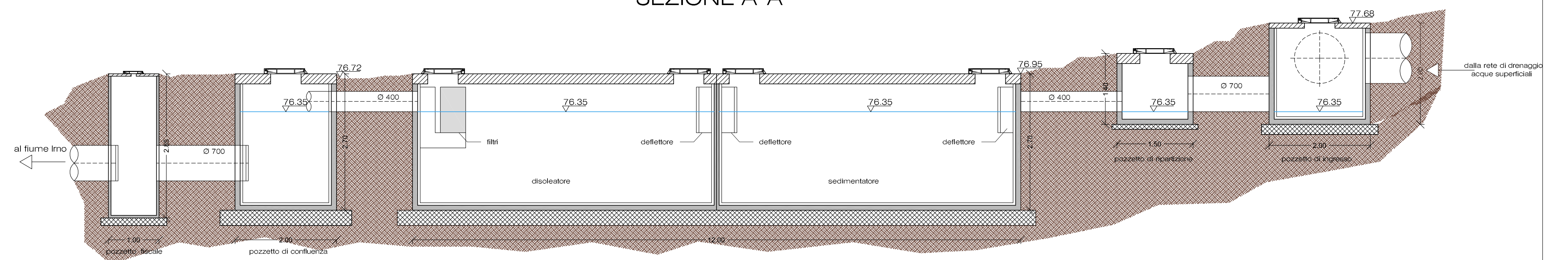
PIANTA COPERTURA



PIANTA



SEZIONE A-A



FONDERIE PISANO & C. SpA

Progetto di ammodernamento dell'opificio industriale delle Fonderie Pisano ubicato in località Fratte del Comune di Salerno

OGGETTO DELL'ELABORATO	ELABORATO N°3
Progetto di riqualificazione dell'impianto di trattamento delle acque meteoriche	SCALA 1:50
Pianta e sezione dell'impianto esistente	DATA
	Settembre 2016
IL COMMITTENTE	IL TECNICO
	ing. Eugenio Avallone