

COMUNE DI MONTORO

Provincia di Avellino

Piazza Michele Pironti

OGGETTO: Esito risultati analitici nell'ambito del piano di riutilizzo di materiali da scavo per la realizzazione di un complesso industriale nell'area PIP in località Torchiati del Comune di Montoro – Azienda Cartiera Confalone S.p.A. – INIZIO ATTIVITÀ DEL 24 GENNAIO 2018 (PRIMA FASE)

RIF. LEGISLATIVI

- D.M. 161/2012 e s.m.i.



RELAZIONE TECNICA

Prog. n. 2018/CT/057

DATA EMISSIONE

Febbraio 2018

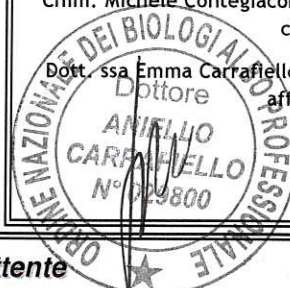
GRUPPO DI LAVORO

Biol. Aniello Carrafiello - Spec.
Tossicologia Forense ed Ambientale

Biol. Ernesto Soldovieri - Direttore
Tecnico Neotes

Chim. Michele Contegiacomo - Tecnico
campionatore

Dott. ssa Emma Carrafiello (Tecnico in
affiancamento)



**Questo Documento è di proprietà del Committente
Ogni divulgazione e riproduzione o cessione di contenuto a Terzi deve
essere autorizzata dallo stesso**

Committente: G.G. Costruzioni S.r.L. via Ferrovia snc 83025 Montoro (AV)

File	Codice	Emissione	Titolo	Pagina
Rel. Piano riutilizzo terre e rocce da scavo	2018/CT/057	Febbraio 2018	Esiti risultati analitici Piano riutilizzo di materiali da scavo – Azienda Confalone SpA – Committente GG Costruzioni Srl	2 di 23

1	Premessa	3
1.1	Scopo e contenuto dello studio.....	3
2	Individuazione Del Sito Con Ubicazione Dei Punti Di Campionamento Georeferenziati.	4
2.1	Campionamento	6
2.2	Analiti e metodiche utilizzate	6
3	Conclusioni.....	8
4	Dossier Fotografico.....	9

Allegati:

1. *Comunicazione inizio delle attività inerente “Attuazione del Piano Riutilizzo”;*
2. *Certificato Accredia;*
3. *Report analisi chimiche materiali da scavo e relativi verbali di campionamento*



File	Codice	Emissione	Titolo	Pagina
Rel. Piano riutilizzo terre e rocce da scavo	2018/CT/057	Febbraio 2018	Esiti risultati analitici Piano riutilizzo di materiali da scavo – Azienda Confalone SpA – Committente GG Costruzioni Srl	3 di 23

1 Premessa

1.1 SCOPO E CONTENUTO DELLO STUDIO

La Neotes srl, in adempimento all'incarico ricevuto - dall'azienda G.G. Costruzioni S.r.l. con sede in via Ferrovia, snc 83025 Montoro (AV) CF/P.Iva: 02245650649 – ha proceduto allo svolgimento delle attività inerenti l'esecuzione di campionamento ed analisi chimiche di terre nell'ambito del piano di riutilizzo di materiali da scavo per la realizzazione di un complesso industriale nell'area PIP in località Torchiati del Comune di Montoro – Azienda Cartiera Confalone S.p.A.

Il giorno 24.01.2018, la Neotes srl avviava l'inizio del cantiere per l'espletamento delle attività oggetto dell'incarico (comunicazione della azienda committente G.G. Costruzioni per l'inizio attività del 20.01.2018 – **all. 1**).

Infine si precisa che il completamento delle attività di verifica dei terreni sarà eseguito in accordo con la committenza e comunque entro e non oltre il mese di marzo 2018.

Riferimenti Normativi: DPR 120/2017 – D.Lgs. 152/06 parte IV - Titolo V (Tabella 1 - colonna A e colonna B).

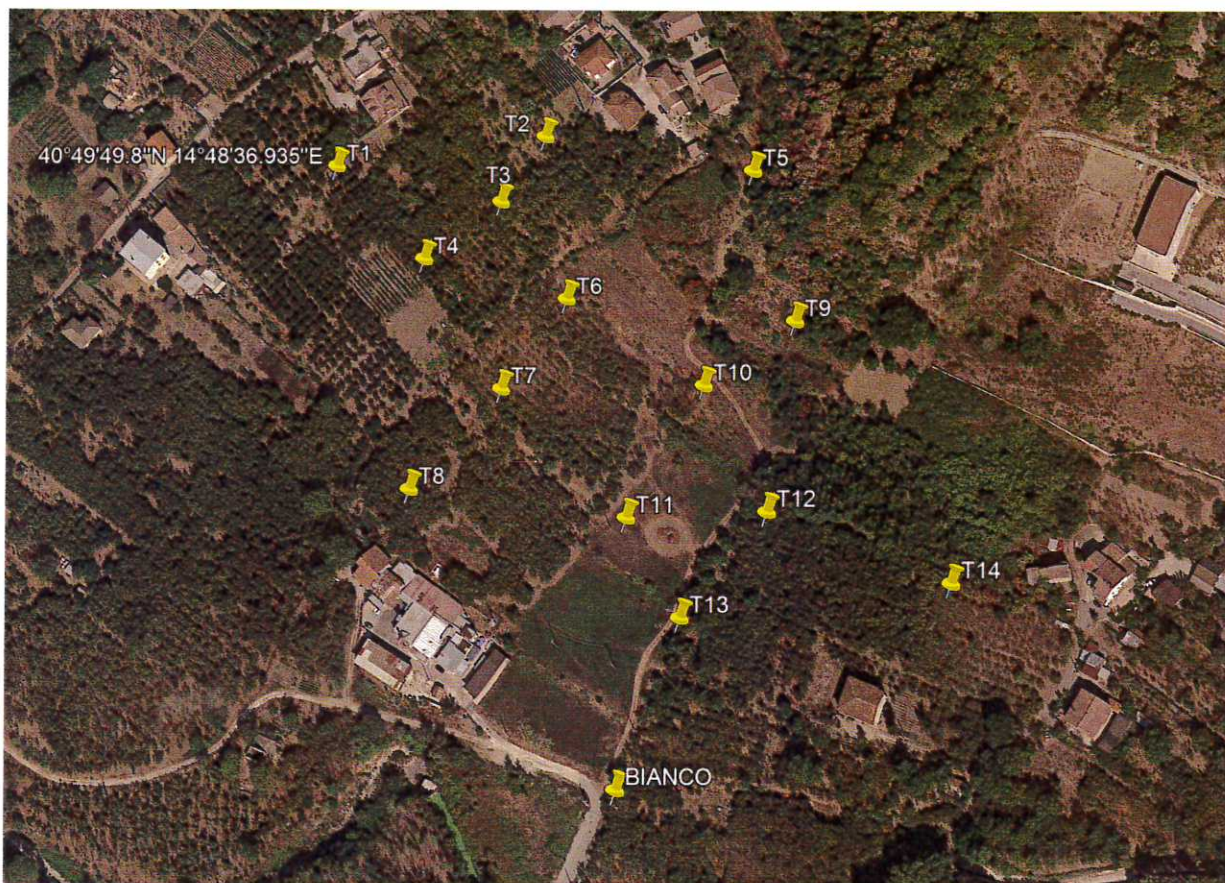
La Neotes Srl è Laboratorio accreditato secondo la norma UNI EN ISO 17025:2005 con l'Ente di Accreditamento ACCREDIA con numero 1157 Rev. 10 del 07/12/2017 (all. 2)



File	Codice	Emissione	Titolo	Pagina
Rel. Piano riutilizzo terre e rocce da scavo	2018/CT/057	Febbraio 2018	Esiti risultati analitici Piano riutilizzo di materiali da scavo – Azienda Confalone SpA – Committente GG Costruzioni Srl	4 di 23

2 Individuazione Del Sito Con Ubicazione Dei Punti Di Campionamento Georeferenziati.

Il sito oggetto delle indagini è ubicato sul territorio del comune di Montoro (AV) in area PIP località Torchiati. Nella ortofoto successiva si riportano i punti oggetto del campionamento.



Nella Tabella seguente si riportano le indicazioni dei punti campionati con relativo identificativo georeferenziazione.

Si precisa che le attività di campionamento sono state seguite con ausilio di escavatore della Ditta GG Costruzioni, realizzando trincee dalla profondità variabile tra -1 e -2 metri dal piano di campagna e larghezza di circa 1 metro (dossier fotografico successivamente riportato).

File	Codice	Emissione	Titolo	Pagina
Rel. Piano riutilizzo terre e rocce da scavo	2018/CT/057	Febbraio 2018	Esiti risultati analitici Piano riutilizzo di materiali da scavo – Azienda Confalone SpA – Committente GG Costruzioni Srl	5 di 23

Tabella Coordinate - GG Costruzioni - Cantiere : Cartiera Confalone SPA			
Punto	Profondità metri	NORD	EST
T1	1	40°49'49,8"	14°48'36,935"
	2		
T2	1	40°49'51,924"	14°48'39,708"
	2		
T3	1	40°49'50,808"	14°48'39,888"
	2		
T4	1	40°49'49,548"	14°48'39,384"
	2		
T5	1	40°49'53,22"	14°48'43,163"
T6	1	40°49'50,34"	14°48'41,94"
T7	1	40°49'48,828"	14°48'42,048"
	2		
T8	1	40°49'46,992"	14°48'41,904"
	2		
T9	1	40°49'51,996"	14°48'45,432"
T10	1	40°49'50,592"	14°48'44,855"
T11	1	40°49'48,54"	14°48'45,251"
	2		
T12	top soil	40°49'49,764"	14°48'47,124"
	1		
	2		
T13	top soil	40°49'47,964"	14°48'47,087"
	1		
T14	top soil	40°49'50,556"	14°48'50,4"
	1		
	2		
BIANCO	1	40°49'45,696"	14°48'48,059"

File	Codice	Emissione	Titolo	Pagina
Rel. Piano riutilizzo terre e rocce da scavo	2018/CT/057	Febbraio 2018	Esiti risultati analitici Piano riutilizzo di materiali da scavo – Azienda Confalone SpA – Committente GG Costruzioni Srl	6 di 23

2.1 CAMPIONAMENTO

I campioni da portare in laboratorio o da destinare ad analisi in campo sono privi della frazione maggiore di 2 cm (operazione eseguita in campo) e le determinazioni analitiche in laboratorio sono condotte sull'aliquota di granulometria inferiore a 2 mm. La concentrazione del campione è determinata riferendosi alla totalità dei materiali secchi, comprensiva anche dello scheletro campionato (frazione compresa tra 2 cm e 2 mm).

Il terreno prelevato in campo - in due aliquote di cui una per il laboratorio e l'altra conservata a cura del committente - vengono immediatamente posti in barattoli di vetro quindi, successivamente, inviati al laboratorio ove vengono suddivisi in ulteriori contenitori:

- 1 vials da 10 ml (con presenza di modificante di matrice acido fosforico allo 0,2 % in soluzione satura di NaCl), per la determinazione dei composti volatili;
- 1 vials per la determinazione degli idrocarburi totali C<12;
- 1 contenitore in vetro per la determinazione degli IPA e degli altri composti (pH, metalli, e Idrocarburi C>12);

I contenitori sono completamente riempiti di campione, sigillati, etichettati ed inoltrati, insieme con le note di prelevamento, al laboratorio di analisi secondo le modalità di conservazione, trasporto e stoccaggio previste dalle metodiche di analisi.

Ciascun campione viene etichettato con l'identificativo della trincea (da T1 a T14 oltre al campione definito "Bianco"), la profondità di prelievo e la data di campionamento.

2.2 ANALITI E METODICHE UTILIZZATE

In sintesi si riportano in maniera schematica gli analiti ricercati con le relative metodiche utilizzate:

pH: CNR IRSA 1 Q64 Vol 3 1985;

Scheletro (2mm - 2cm): DM 13/09/99 SO n° 185 GU n° 248 21/10/99 Met II.3

Residuo a 105 °C: CNR IRSA 2 Q64 Vol 2 1984

Antimonio: EPA 3052 1996 + EPA 6010 D 2014

Arsenico: EPA 3052 1996 + EPA 6010 D 2014

Berillio: EPA 3052 1996 + EPA 6010 D 2014

Cadmio: EPA 3052 1996 + EPA 6010 D 2014

Cromo totale: EPA 3052 1996 + EPA 6010 D 2014

Cromo esavalente: CNR IRSA 16 Q64 Vol 3 1986

Mercurio: CNR IRSA 10 Q64 Vol 3 1985 + APAT CNR IRSA 3200 A1 Man 29 2003

Nichel: EPA 3052 1996 + EPA 6010 D 2014

Piombo: EPA 3052 1996 + EPA 6010 D 2014

Rame: EPA 3052 1996 + EPA 6010 D 2014

Selenio: CNR IRSA 10 Q64 Vol 3 1985 + APAT CNR IRSA 3260 A1 Man 29 2003

File	Codice	Emissione	Titolo	Pagina
Rel. Piano riutilizzo terre e rocce da scavo	2018/CT/057	Febbraio 2018	Esiti risultati analitici Piano riutilizzo di materiali da scavo - Azienda Confalone SpA - Committente GG Costruzioni Srl	7 di 23

Stagno: CNR IRSA 10 Q64 Vol 3 1985 + APAT CNR IRSA 3280 B Man 29 2003

Tallio: CNR IRSA 10 Q64 Vol 3 1985 + APAT CNR IRSA 3290 A Man 29 2003

Vanadio: EPA 3052 1996 + EPA 6010 D 2014

Zinco: EPA 3052 1996 + EPA 6010 D 2014

Amianto: (FT-IR) DM 06/09/1994 All.2

Idrocarburi C<12: EPA 5021 A 2014 + EPA 8260 C 2006

Idrocarburi C>12 (C12-C40): ISPRA MAN 75 2011

Solventi organici aromatici: EPA 5021 A 2014 + EPA 8260 C 2006

Idrocarburi policiclici aromatici: CNR IRSA 25 Q64 Vol 3 1990



File	Codice	Emissione	Titolo	Pagina
Rel. Piano riutilizzo terre e rocce da scavo	2018/CT/057	Febbraio 2018	Esiti risultati analitici Piano riutilizzo di materiali da scavo - Azienda Confalone SpA - Committente GG Costruzioni Srl	8 di 23

3 Conclusioni.

In conclusione sulla base delle attività (prima fase del 24.01.2018) svolta ai fini dell'esecuzione di campionamento ed analisi chimiche di terre nell'ambito del piano di riutilizzo di materiali da scavo per la realizzazione di un complesso industriale nell'area PIP in località Torchiati del Comune di Montoro – Azienda Cartiera Confalone S.p.A., è possibile affermare quanto segue:

le risultanze analitiche relative ai campioni prelevati, relativamente ai parametri esaminati, hanno dato valori **CONFORMI** alle “concentrazioni di soglia di contaminazione” in riferimento al D.Lgs. 152/2006 parte IV Titolo V Tabella 1 Colonna “uso industriale e commerciale” ed al DPR 120/2017 artt. 20-22 (rif. alla destinazione d'uso urbanistica).

Si precisa, inoltre, che il completamento delle attività di verifica dei terreni sarà eseguito in accordo con la committenza e comunque entro e non oltre il mese di marzo 2018.

Tanto si doveva per incarico ricevuto.

Olevano sul Tusciano, febbraio 2018

GRUPPO DI LAVORO



Biol. Aniello Carrafiello - Spec. Tossicologia Forense ed Ambientale

Biol. Ernesto Soldovieri - Direttore Tecnico Neotes

Chim. Michele Contegiacomo - Tecnico campionatore

Dott. ssa Emma Carrafiello (Tecnico in affiancamento)

File	Codice	Emissione	Titolo	Pagina
Rel. Piano riutilizzo terre e rocce da scavo	2018/CT/057	Febbraio 2018	Esiti risultati analitici Piano riutilizzo di materiali da scavo - Azienda Confalone SpA - Committente GG Costruzioni Srl	9 di 23

4 Dossier Fotografico.

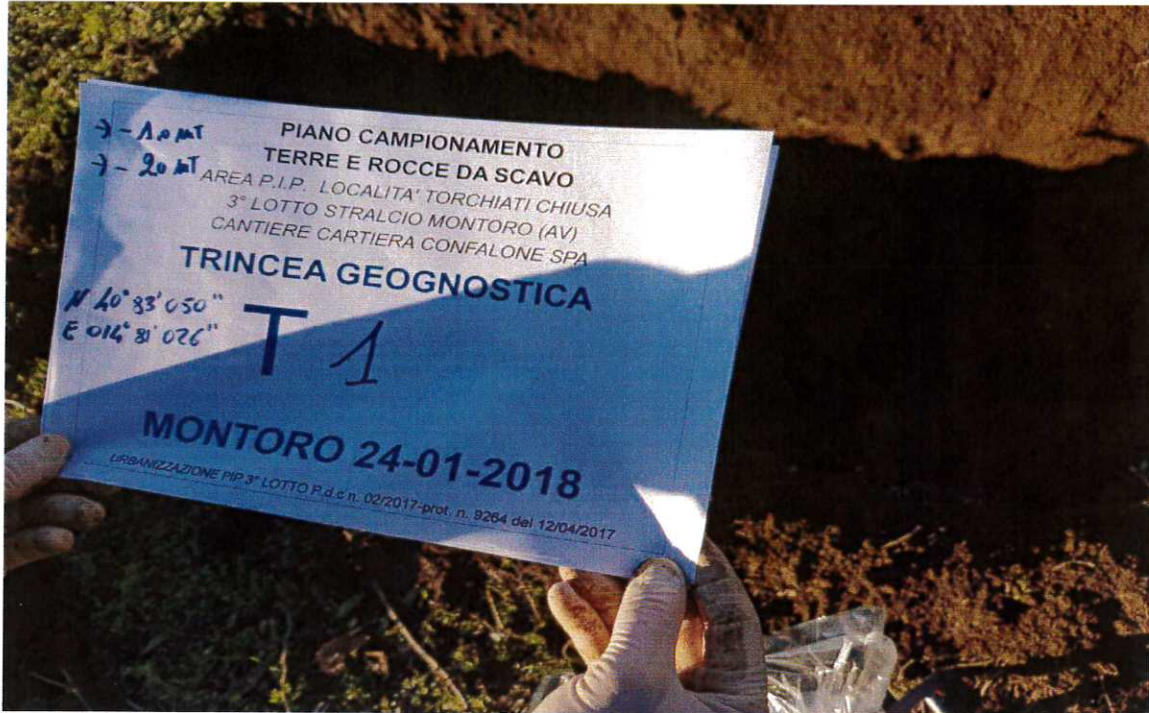


Rif. Bianco 01



Rif. Bianco 02

File	Codice	Emissione	Titolo	Pagina
Rel. Piano riutilizzo terre e rocce da scavo	2018/CT/057	Febbraio 2018	Esiti risultati analitici Piano riutilizzo di materiali da scavo – Azienda Confalone SpA – Committente GG Costruzioni Srl	10 di 23



Rif. T1.1



Rif. T1.2

Handwritten signature or initials.

File	Codice	Emissione	Titolo	Pagina
Rel. Piano riutilizzo terre e rocce da scavo	2018/CT/057	Febbraio 2018	Esiti risultati analitici Piano riutilizzo di materiali da scavo – Azienda Confalone SpA – Committente GG Costruzioni Srl	11 di 23



Rif. T2.1



Rif. T2.2

Handwritten signature

File	Codice	Emissione	Titolo	Pagina
Rel. Piano riutilizzo terre e rocce da scavo	2018/CT/057	Febbraio 2018	Esiti risultati analitici Piano riutilizzo di materiali da scavo - Azienda Confalone SpA - Committente GG Costruzioni Srl	12 di 23



Rif. T3.1



Rif. T3.2

Handwritten signature

File	Codice	Emissione	Titolo	Pagina
Rel. Piano riutilizzo terre e rocce da scavo	2018/CT/057	Febbraio 2018	Esiti risultati analitici Piano riutilizzo di materiali da scavo – Azienda Confalone SpA – Committente GG Costruzioni Srl	13 di 23



Rif. T4.1



Rif. T4.2

Handwritten signature

File	Codice	Emissione	Titolo	Pagina
Rel. Piano riutilizzo terre e rocce da scavo	2018/CT/057	Febbraio 2018	Esiti risultati analitici Piano riutilizzo di materiali da scavo – Azienda Confalone SpA – Committente GG Costruzioni Srl	14 di 23



Rif. T5.1



Rif. T5.2

[Handwritten signature]

File	Codice	Emissione	Titolo	Pagina
Rel. Piano riutilizzo terre e rocce da scavo	2018/CT/057	Febbraio 2018	Esiti risultati analitici Piano riutilizzo di materiali da scavo – Azienda Confalone SpA – Committente GG Costruzioni Srl	15 di 23



Rif. T6.1



Rif. T6.2

Handwritten signature

File	Codice	Emissione	Titolo	Pagina
Rel. Piano riutilizzo terre e rocce da scavo	2018/CT/057	Febbraio 2018	Esiti risultati analitici Piano riutilizzo di materiali da scavo – Azienda Confalone SpA – Committente GG Costruzioni Srl	16 di 23



Rif. T7.1



Rif. T7.2

Handwritten signature

File	Codice	Emissione	Titolo	Pagina
Rel. Piano riutilizzo terre e rocce da scavo	2018/CT/057	Febbraio 2018	Esiti risultati analitici Piano riutilizzo di materiali da scavo – Azienda Confalone SpA – Committente GG Costruzioni Srl	17 di 23



Rif. T8.1



Rif. T8.2

GG

File	Codice	Emissione	Titolo	Pagina
Rel. Piano riutilizzo terre e rocce da scavo	2018/CT/057	Febbraio 2018	Esiti risultati analitici Piano riutilizzo di materiali da scavo - Azienda Confalone SpA - Committente GG Costruzioni Srl	18 di 23



Rif. T9.1



Rif. T9.2

Handwritten signature

File	Codice	Emissione	Titolo	Pagina
Rel. Piano riutilizzo terre e rocce da scavo	2018/CT/057	Febbraio 2018	Esiti risultati analitici Piano riutilizzo di materiali da scavo – Azienda Confalone SpA – Committente GG Costruzioni Srl	19 di 23



Rif. T10.1



Rif. T10.2

Handwritten signature

File	Codice	Emissione	Titolo	Pagina
Rel. Piano riutilizzo terre e rocce da scavo	2018/CT/057	Febbraio 2018	Esiti risultati analitici Piano riutilizzo di materiali da scavo – Azienda Confalone SpA – Committente GG Costruzioni Srl	20 di 23



Rif. T11.1



Rif. T11.2

Handwritten signature

File	Codice	Emissione	Titolo	Pagina
Rel. Piano riutilizzo terre e rocce da scavo	2018/CT/057	Febbraio 2018	Esiti risultati analitici Piano riutilizzo di materiali da scavo – Azienda Confalone SpA – Committente GG Costruzioni Srl	21 di 23



Rif. T12.1



Rif. T12.2

da

File	Codice	Emissione	Titolo	Pagina
Rel. Piano riutilizzo terre e rocce da scavo	2018/CT/057	Febbraio 2018	Esiti risultati analitici Piano riutilizzo di materiali da scavo – Azienda Confalone SpA – Committente GG Costruzioni Srl	22 di 23



Rif. T13.1



Rif. T13.2

[Handwritten signature]

File	Codice	Emissione	Titolo	Pagina
Rel. Piano riutilizzo terre e rocce da scavo	2018/CT/057	Febbraio 2018	Esiti risultati analitici Piano riutilizzo di materiali da scavo – Azienda Confalone SpA – Committente GG Costruzioni Srl	23 di 23



Rif. T14.1



Rif. T14.2

Handwritten signature