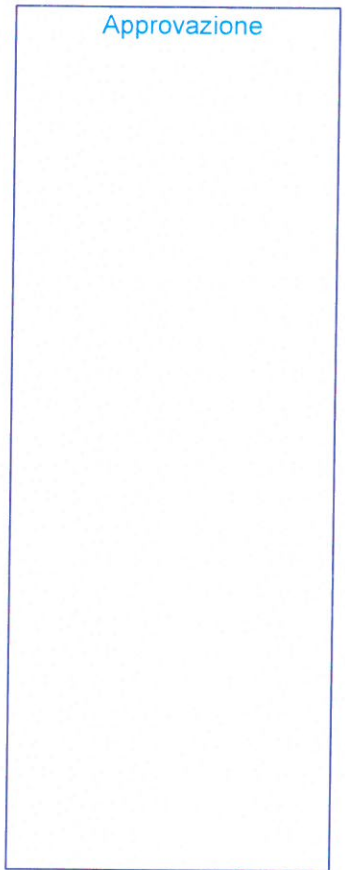
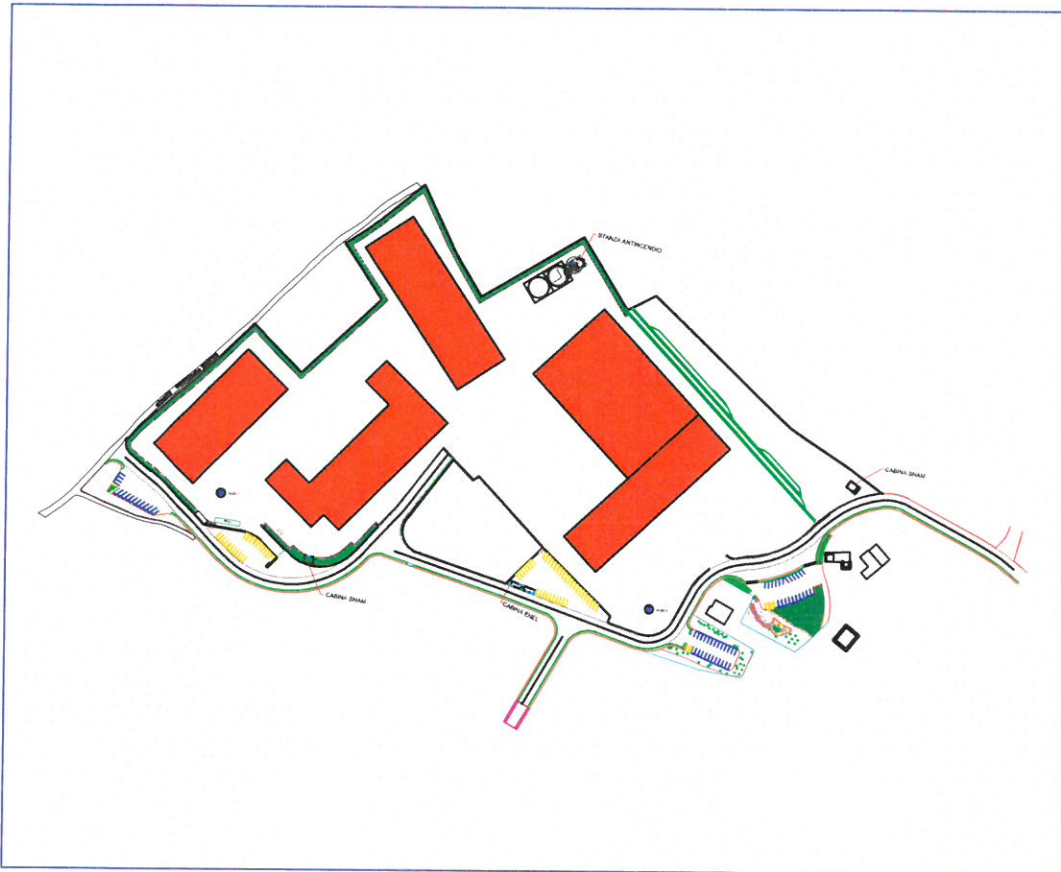


COMUNE DI MONTORO

Provincia di Avellino

PROGETTO PER LA COSTRUZIONE DI UN COMPLESSO
INDUSTRIALE NELL'AREA P.I.P. IN LOCALITA'
TORCHIATI - CHIUSA 3° LOTTO STRALCIO



Tavola

Scala

Data **Gennaio 2018**

RELAZIONE SULL'ATTUAZIONE DEL PIANO DI RIUTILIZZO MATERIALI DA SCAVO
PLANIMETRIA CON UBICAZIONE DEI PUNTI DI CAMPIONAMENTO
SET DI ANALITI E METODICHE DI CAMPIONAMENTO

IL PRODUTTORE / IMPRESA APPALTATRICE

G.G. Costruzioni s.r.l. IONIS s.r.l.

Via Ferronia 30C
83025 MONTORO (AV)
C.F. e P.IVA: 02245650649

IL DIRETTORE DEI LAVORI

Ing. BRUNO CONSOLATO



RELAZIONE

Constatato che le opere previste in progetto e il relativo **Piano di Riutilizzo delle Terre e Rocce da scavo** sono state **autorizzate ai sensi del D.M. 161/2012** dal Responsabile del SUAP del **Comune di Montoro (AV)** in virtù dei **Provvedimenti conclusivi n.ri 04/2017 -02/2017** e del **Decreto Dirigenziale n°74 del 09/08/2017** della **Direzione Generale 6-Ambiente, Difesa del suolo e ecosistema** relativa al provvedimento di valutazione di **Impatto Ambientale dell'opera** si ritiene opportuno chiarire che:

- il **Piano di Riutilizzo approvato dal Comune di Montoro (AV)** risulta già corredato dalle preliminari analisi chimiche sui suoli eseguite già nella fase di progettazione esecutiva (Tavola R09);
- il **Piano dei campionamenti dei terreni** previsti nel corso delle varie fasi dei lavori è redatto in conformità al cronoprogramma delle attività di progetto e alle linee guida **del D.M. 161/2012 nell'ipotesi di un cantiere di grandi dimensioni con superficie maggiore di 6000 mq sottoposto a VIA;**
- è stata redatta dettagliata **planimetria con le ubicazioni dei campionamenti delle terre e rocce da scavo nelle attività di campo.** Ogni punto di campionamento sarà opportunamente georeferenziato con coordinate piane X/Y espresse nel sistema UTM Fuso 33, Datum WGS84.

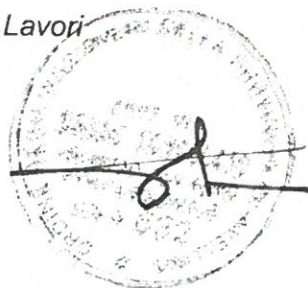
Ogni punto così individuato viene sottoposto ad attenta procedura di analisi e campionamento, come di seguito dettagliatamente specificato.

Si precisa che relativamente al numero di campioni di suolo da prelevare sono stati previsti mediamente n°2 campioni per ogni postazione di campionamento e comunque un numero esaustivo per ogni orizzonte geologico interessato dagli scavi.

Inoltre si comunica che le attività di campo saranno avviate secondo varie fasi del cronoprogramma a partire da mercoledì p.v. 24 gennaio 2018.

Montoro (AV) li 20/01/2018

Il Direttore dei Lavori



Il Produttore/L'impresa appaltatrice



SET DI ANALISI E METODICHE DI CAMPIONAMENTO

Categoria Merceologica: Terreno verifica di contaminazione

Descrizione Pacchetto: Terreno verifica contaminazione (stralcio)

Nome della prova	Metodica
pH	CNR IRSA 1 Q64 Vol 3 1985
Scheletro (2mm - 2cm)	DM 13/09/99 SO n° 185 GU n° 248 21/10/99 Met II.3
Residuo a 105 °C	CNR IRSA 2 Q64 Vol 2 1984
Antimonio	EPA 3052 1996 + EPA 6010 D 2014
Arsenico	EPA 3052 1996 + EPA 6010 D 2014
Berillio	EPA 3052 1996 + EPA 6010 D 2014
Cadmio	EPA 3052 1996 + EPA 6010 D 2014
Cromo totale	EPA 3052 1996 + EPA 6010 D 2014
Cromo esavalente	CNR IRSA 16 Q64 Vol 3 1986 CNR IRSA 10 Q64 Vol 3 1985 + APAT CNR IRSA 3200 A1 Man 29 2003
Mercurio	
Nichel	EPA 3052 1996 + EPA 6010 D 2014
Piombo	EPA 3052 1996 + EPA 6010 D 2014
Rame	EPA 3052 1996 + EPA 6010 D 2014 CNR IRSA 10 Q64 Vol 3 1985 + APAT CNR IRSA 3260 A1 Man 29 2003
Selenio	CNR IRSA 10 Q64 Vol 3 1985 + APAT CNR IRSA 3280 B Man 29 2003
Stagno	CNR IRSA 10 Q64 Vol 3 1985 + APAT CNR IRSA 3290 A Man 29 2003
Tallio	
Vanadio	EPA 3052 1996 + EPA 6010 D 2014
Zinco	EPA 3052 1996 + EPA 6010 D 2014
Amianto (FT-IR)	DM 06/09/1994 All.2
Idrocarburi C<12	EPA 5021 A 2014 + EPA 8260 C 2006
Idrocarburi C>12 (C12-C40)	ISPRA MAN 75 2011
Solventi organici aromatici	EPA 5021 A 2014 + EPA 8260 C 2006
Idrocarburi policiclici aromatici	CNR IRSA 25 Q64 Vol 3 1990

PIANO UBICAZIONE E CAMPIONAMENTO TERRE E ROCCE DA SCAVO

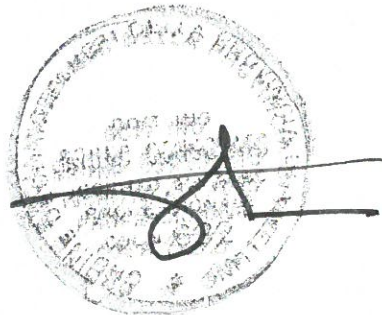
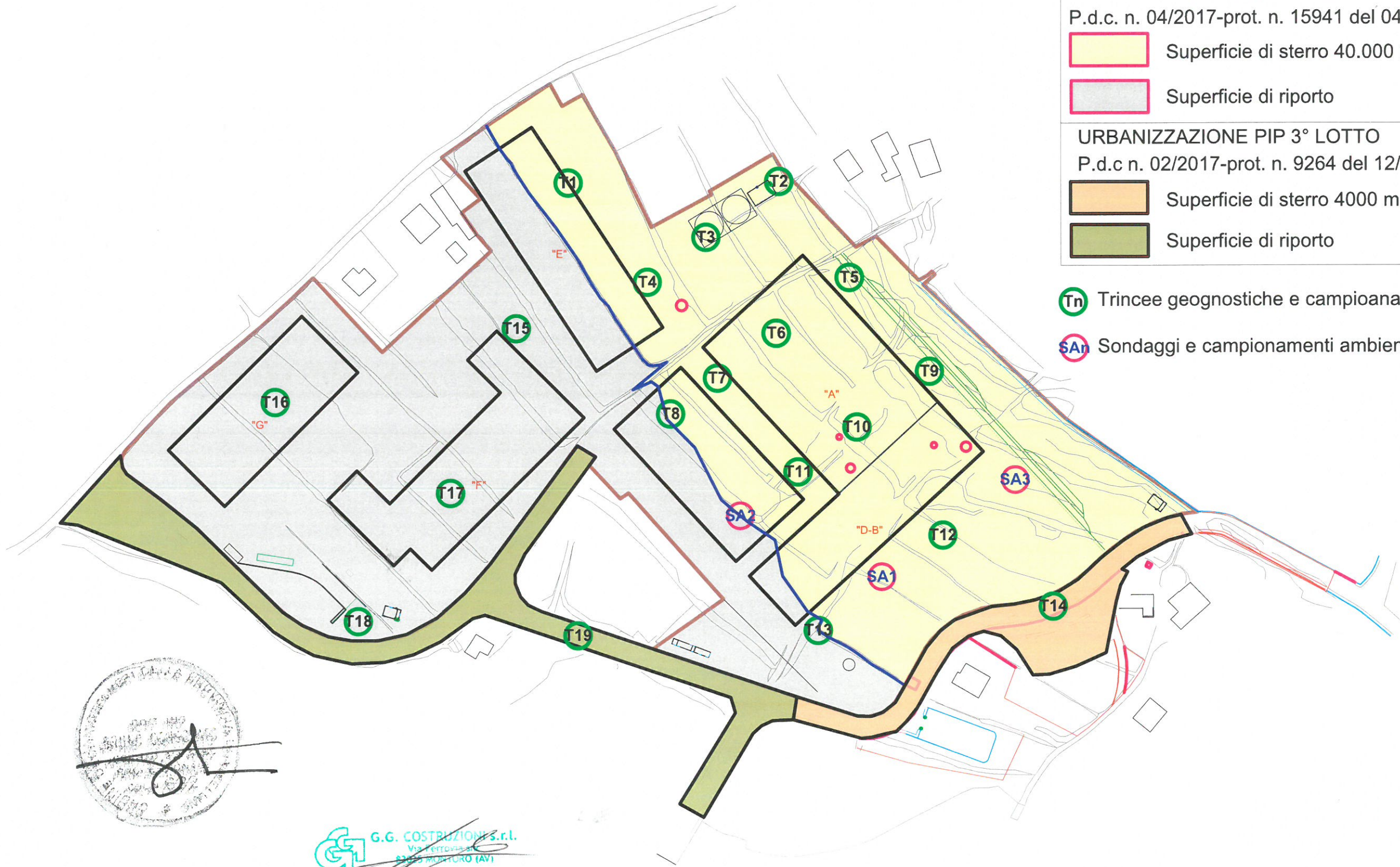
LOTTO CARTIERA CONFALONE SPA
P.d.c. n. 04/2017-prot. n. 15941 del 04/07/2017

- Superficie di sterro 40.000 mq
- Superficie di riporto

URBANIZZAZIONE PIP 3° LOTTO
P.d.c. n. 02/2017-prot. n. 9264 del 12/04/2017

- Superficie di sterro 4000 mq
- Superficie di riporto

- Tn Trincee geognostiche e campionamenti ambientali a farsi
- SAi Sondaggi e campionamenti ambientali eseguiti nel 2016



G.G. COSTRUZIONI S.r.l.
Via Ferrovia
83020 ROCCAFORTE (AVI)
GIAQUINTO C.F. e P.IVA: 02245650649