

COMUNE DI MONTORO

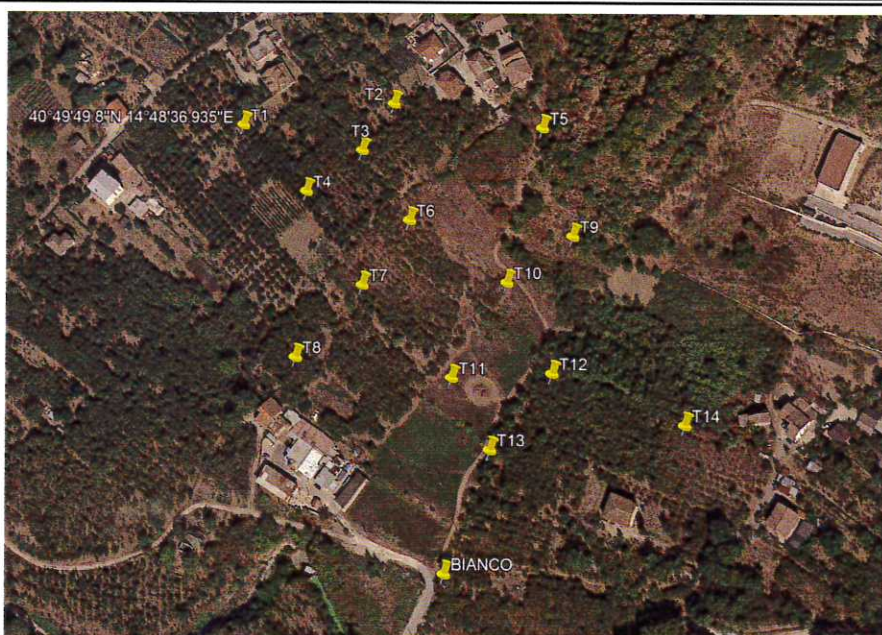
Provincia di Avellino

Piazza Michele Pironti

OGGETTO: Esito risultati analitici nell'ambito del piano di riutilizzo di materiali da scavo per la realizzazione di un complesso industriale nell'area PIP in località Torchiati del Comune di Montoro – Azienda Cartiera Confalone S.p.A. – INIZIO ATTIVITÀ DEL 24 GENNAIO 2018 (PRIMA FASE)

RIF. LEGISLATIVI

- D.M. 161/2012 e s.m.i.



Allegato 2

Prog. n. 2018/CT/057

DATA EMISSIONE

Febbraio 2018

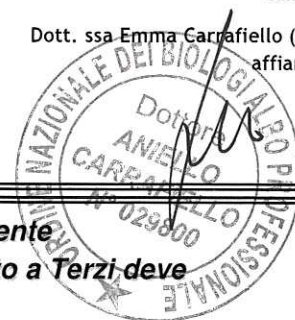
GRUPPO DI LAVORO

Biol. Aniello Carrafiello - Spec.
Tossicologia Forense ed Ambientale

Biol. Ernesto Soldovieri - Direttore
Tecnico Neotes

Chim. Michele Contegiacomo - Tecnico
campionatore

Dott. ssa Emma Carrafiello (Tecnico in
affiancamento)



**Questo Documento è di proprietà del Committente
Ogni divulgazione e riproduzione o cessione di contenuto a Terzi deve
essere autorizzata dallo stesso**

Committente: G.G. Costruzioni S.r.L. via Ferrovia snc 83025 Montoro (AV)

NEOTES Ambiente e Qualità - S.r.l. Via Festola 118/E 84062 Olevano sul Tusciano SA	Numero di accreditamento: 1157 Sede A
	Revisione: 10 Data: 07/12/2017
	Scheda 1 di 4 PA1351AR10.pdf

ELENCO PROVE ACCREDITATE - CATEGORIA: 0

Acqua destinata al consumo umano, acque di piscina, acque di sorgenti, e acque destinate alla produzione di acque per dialisi

<i>Denominazione della prova / Campi di prova</i>	<i>Metodo di prova</i>
Conducibilità elettrica	Rapporti ISTISAN 2007/31 pag. 55 Met ISS BDA 022

Acque da destinare e destinate al consumo umano, incluse le acque di sorgente, acque di piscina e acque utilizzate per la produzione di acque per dialisi

<i>Denominazione della prova / Campi di prova</i>	<i>Metodo di prova</i>
Ossidabilità al permanganato	Rapporti ISTISAN 2007/31 pag. 97 Met ISS BEB 027

Acque destinate al consumo umano (comprese potabili, imbottigliate, minerali, di falda, superficiali, sotterranee) e acque termali e di balneazione trattate, come ad esempio acque di piscina.

<i>Denominazione della prova / Campi di prova</i>	<i>Metodo di prova</i>
Ricerca e conta Legionella spp.	UNI EN ISO 11731:2017

Acque destinate al consumo umano, acque di piscina, acque sotterranee, eluati da test di cessione (esclusa la preparativa)

<i>Denominazione della prova / Campi di prova</i>	<i>Metodo di prova</i>
Cromo totale, ferro, manganese, rame, alluminio, boro, cobalto, nichel, vanadio, zinco.	EPA 6010D 2014

Acque destinate al consumo umano, di falda, di superficie, di scarico e di balneazione

<i>Denominazione della prova / Campi di prova</i>	<i>Metodo di prova</i>
Azoto ammoniacale e Ammonio	UNI 11669:2017

Acque destinate o da destinare al consumo umano, acque sotterranee, acque sorgive, acque superficiali

<i>Denominazione della prova / Campi di prova</i>	<i>Metodo di prova</i>
Idrocarburi policiclici aromatici (IPA): acenafte, acenafilene, antracene, benzo(a)antracene, benzo(b)fluorantene, benzo(k)fluorantene, benzo(g,h,i)perilene, benzo(a)pirene, crisene, dibenzo(a,h)antracene, fluorantene, fluorene, indeno(1,2,3-cd)pirene, naftalene, fenantrene, pirene	EPA 3535A 2007 + EPA 8270D 2014

Acque dolci naturali (superficiali, sotterranee, destinate al consumo umano, minerali e meteoriche), acque trattate

<i>Denominazione della prova / Campi di prova</i>	<i>Metodo di prova</i>
Cationi (sodio, potassio, magnesio e calcio)	APAT CNR IRSA 3030 Man 29 2003
pH (da 1 a 13)	APAT CNR IRSA 2060 Man 29 2003

Acque dolci naturali (superficiali, sotterranee, destinate al consumo umano, minerali e meteoriche), acque trattate, eluati da test di cessione (esclusa preparativa)

<i>Denominazione della prova / Campi di prova</i>	<i>Metodo di prova</i>
Anioni (fluoruro, cloruro, nitrato/azoto nitrico da calcolo, nitriti/azoto nitroso da calcolo, solfato e fosfati)	APAT CNR IRSA 4020 Man 29 2003

Acque naturali

<i>Denominazione della prova / Campi di prova</i>	<i>Metodo di prova</i>
Alcalinità, Bicarbonati (da calcolo), Carbonati (da calcolo)	APAT CNR IRSA 2010B Man 29 2003

Acque naturali (acque destinate al consumo umano e acque industriali)

<i>Denominazione della prova / Campi di prova</i>	<i>Metodo di prova</i>
Durezza (da calcolo)	APAT CNR IRSA 3030 Man 29 2003

Acque naturali e di scarico

<i>Denominazione della prova / Campi di prova</i>	<i>Metodo di prova</i>
Richiesta Chimica di Ossigeno COD (>20 mg/l)	APAT CNR IRSA 5130 Man 29 2003
Solidi Sospesi Totali	APAT CNR IRSA 2090 B Man 29 2003

Acque reflue

<i>Denominazione della prova / Campi di prova</i>	<i>Metodo di prova</i>
Cadmio, cromo totale, ferro, manganese, nichel, rame, zinco	EPA 6010D 2014

NEOTES Ambiente e Qualità - S.r.l. Via Festola 118/E 84062 Olevano sul Tusciano SA	Numero di accreditamento: 1157 Sede A
	Revisione: 10 Data: 07/12/2017
	Scheda 2 di 4 PA1351AR10.pdf

Acque sotterranee, sorgive, superficiali, destinate o da destinare al consumo umano

<i>Denominazione della prova / Campi di prova</i>	<i>Metodo di prova</i>
Pesticidi: Benfluralin, Alpha-HCH, Hexachlorobenzene, Atrazine, Beta-HCH, Lindane, Vinclozolin, Alachlor, Metalaxyl, Aldrin, Cyprodinil, 2,4'-DDE, Beta-Endosulfan, 4,4'-DDE, KresoximMethyl, 2,4'-DDD, Dieldrin, Alpha-Endosulfan, 4,4'-DDD, 2,4'-DDT, EndosulfanSulfate, 4,4'-DDT	Rapporti ISTISAN 2007/31 pag. 154 Met. ISS CAC 015

Acque sotterranee, superficiali, destinate o da destinare al consumo umano, acque di mare

<i>Denominazione della prova / Campi di prova</i>	<i>Metodo di prova</i>
Composti organici volatili (VOC): clorometano, triclorometano, cloruro di vinile, 1,2-dicloroetano, 1,1-dicloroetilene, tricloroetilene, tetracloroetilene, esaclorobutadiene, sommatoria alogenati (da calcolo), benzene, etilbenzene, stirene, toluene, tribromometano, dibromoclorometano, bromodichlorometano, 1,1-dicloroetano, 1,2-dicloroetilene, 1,1,2-tricloroetano, 1,2-dicloropropano, 1,1,2,2-tetracloroetano, 1,2-diclorobenzene, 1,4-diclorobenzene, 1,2,4-triclorobenzene, clorobenzene	UNI EN ISO 15680:2005

Acque superficiali, di fiume, di lago, destinate al consumo umano, acque reflue anche sottoposte a trattamento

<i>Denominazione della prova / Campi di prova</i>	<i>Metodo di prova</i>
Conta coliformi totali	APAT CNR IRSA 7010 C Man 29 2003
Conta colonie su agar a 36°C e 22°C	APAT CNR IRSA 7050 Man 29 2003
Conta Escherichia coli	APAT CNR IRSA 7030C Man 29 2003
Conta streptococchi fecali ed enterococchi	APAT CNR IRSA 7040C Man 29 2003

Acque superficiali, di fiume, di lago, destinate al consumo umano, acque reflue anche sottoposte a trattamento, eluati da rifiuti.

<i>Denominazione della prova / Campi di prova</i>	<i>Metodo di prova</i>
Carbonio organico disciolto	APAT CNR IRSA 5040 Man 29 2003

Alimenti e mangimi

<i>Denominazione della prova / Campi di prova</i>	<i>Metodo di prova</i>
Conta Coliformi totali a 37°C	ISO 4832:2006
Conta di Escherichia coli beta-glucuronidasi positiva	UNI ISO 16649-2:2010
Conta di Stafilococchi coagulasi positivi a 37°C	UNI EN ISO 6888-2:2004
Conta microrganismi a 30°C	UNI EN ISO 4833-1:2013

Fanghi, rifiuti, suoli

<i>Denominazione della prova / Campi di prova</i>	<i>Metodo di prova</i>
Residuo 105 °C	CNR IRSA 2 Q 64 Vol 2 1984
Residuo 105 °C	UNI EN 14346:2007 metodo A

Filtro da campionamento aria

<i>Denominazione della prova / Campi di prova</i>	<i>Metodo di prova</i>
Determinazione della concentrazione in massa di polveri in basse concentrazioni	UNI EN 13284-1:2003 (escluso il campionamento)
Polveri frazione inalabile	M.U. 1998:13 (escluso il campionamento)

Materiali ed articoli in contatto con alimenti (polistirene, poliestere e polietilene tereftalato)

<i>Denominazione della prova / Campi di prova</i>	<i>Metodo di prova</i>
Migrazione globale in simulanti acquosi per immersione totale (> 1 mg/dm ²)	UNI EN 1186-3:2003

Prodotti ortofrutticoli: Drupacee, Bacche e piccola frutta, ortaggi a frutto/cucurbitacee, ortaggi a foglia ed erbe fresche, agrumi, noci d'albero

<i>Denominazione della prova / Campi di prova</i>	<i>Metodo di prova</i>

NEOTES Ambiente e Qualità - S.r.l. Via Festola 118/E 84062 Olevano sul Tusciano SA	Numero di accreditamento: 1157 Sede A
	Revisione: 10 Data: 07/12/2017
	Scheda 3 di 4 PA1351AR10.pdf

Pesticidi: 2,4'-DDD, 2,4'-DDE, 2,4'-DDT, 4,4'-DDD, 4,4'-DDE, 4,4'-DDT, Acinathrin, Alachlor, Aldrin, Benfluralin, Bifenthrin, Boscalid, Chlortal-dimetil, Cyprodinil, Deltamethrin, Dieldrin, Endosulfan-alpha, Endosulfan-beta, Endosulfan total(sulfate), Endrin, Esfenvalerate, Fenvalerate, Flucythrinate, Fludioxonil, tau-Fluvalinate (Fluvalinate), Alpha-HCH, Beta-HCH, Gamma-HCH (Lindane), Hexachlorobenzene, Kresoxim-methyl, Metalaxyl, Permethrin, Prometryn, Propargite, Quintozene, Tecnazene, Tefluthrin, Terbutryn, Tetramethrin, Tolclofos-methyl, Tolyfluanid, Trifluralin, Vinclozolin

UNI EN 15662:2009

Rifiuti e sottoprodotti, fanghi, suoli e sedimenti

Denominazione della prova / Campi di prova

Metodo di prova

Solventi organici aromatici: benzene, toluene, etilbenzene e xileni

EPA 5021A 2014 + EPA 8260D 2017

Rifiuti e sottoprodotti, fanghi, suoli e sedimenti, filtro da campionamento aria

Denominazione della prova / Campi di prova

Metodo di prova

Cadmio, cromo totale, ferro, manganese, nichel, rame, zinco, cobalto, piombo e vanadio

EPA 3052 1996 + EPA 6010D 2014

Scarichi afferenti in acque dolci, salmastre, marine o a salinità superiore a quella di mare; di campioni d'acqua superficiale e sotterranea dolce, salmastra, di acque destinate al consumo umano; di eluati di fanghi, sedimenti o altri campioni solidi; di estratti di sedimenti e fanghi; di sostanze pure

Denominazione della prova / Campi di prova

Metodo di prova

Valutazione della tossicità acuta con batteri bioluminescenti

APAT CNR IRSA 8030 Man 29 2003

Sedimenti, fanghi e suoli

Denominazione della prova / Campi di prova

Metodo di prova

Conta di Escherichia coli

Rapporti ISTISAN 2014/18 pag. 36 Met. ISS F 001A

Conta Enterococchi

Rapporti ISTISAN 2014/18 pag. 86 Met. ISS F 003A

Suoli

Denominazione della prova / Campi di prova

Metodo di prova

Idrocarburi C>12 (C12-C40)

ISPRA Man 75 2011

Suolo

Denominazione della prova / Campi di prova

Metodo di prova

Conduttività elettrica

DM 13/09/1999 SO n° 185 GU n° 248 21/10/1999 Met IV.1

pH

DM 13/09/1999 SO n° 185 GU n° 248 21/10/1999 Met III.1

Suolo, Rifiuti, Fanghi

Denominazione della prova / Campi di prova

Metodo di prova

pH (da 1 a 13)

CNR IRSA 1 Q 64 Vol 3 1985

Supporti da campionamento superfici ambienti del settore alimentare

Denominazione della prova / Campi di prova

Metodo di prova

Conta di Escherichia coli beta-glucuronidasi positiva

ISO 18593:2004 (escluso par 6 e 7) + UNI ISO 16649-2:2010

Conta di Stafilococchi coagulasi positivi a 37°C

ISO 18593:2004 (escluso par 6 e 7) + UNI EN ISO 6888-2:2004

Conta Enterobatteriacee

ISO 18593:2004 (escluso par 6 e 7) + ISO 21528-2:2017

Conta microrganismi a 30°C

ISO 18593:2004 (escluso par 6 e 7) + UNI EN ISO 4833-1:2013

NEOTES Ambiente e Qualità - S.r.l. Via Festola 118/E 84062 Olevano sul Tusciano SA	Numero di accreditamento: 1157 Sede A
	Revisione: 10 Data: 07/12/2017
	Scheda 4 di 4 PA1351AR10.pdf

ELENCO PROVE ACCREDITATE - CATEGORIA: III

Rifiuti

<i>Denominazione della prova / Campi di prova</i>	<i>Metodo di prova</i>
Analisi merceologica	ANPA RTI CTN_RIF 1/2000 MET.2.3 (escluso par. 2.3.3)

Legenda

APAT: Agenzia per la Protezione dell'Ambiente
 CNR IRSA: Istituto di Ricerca sulle acque del Consiglio Nazionale delle ricerche
 UNI: Ente Nazionale Italiano di Unificazione
 EN: Norme Europee elaborate dal Comité Européen de Normalisation
 ISO: International Organization for standardization
 EPA: Environmental Protection Agency - USA
 DM: Decreto Ministeriale
 GU: Gazzetta Ufficiale
 ANPA: Agenzia Nazionale Protezione Ambiente

ACCREDIA
 Il Direttore del Dipartimento
 (Dott.ssa Silvia Tramontin)

Firmato da: Silvia Tramontin
 Data: 16/12/2017 22:54:26

La decorrenza del presente elenco delle prove accreditate, coincide con la data di revisione del documento, posta in alto a destra.
 Non rileva il fatto che la firma digitale sia stata apposta successivamente