

AIA P 241 MARIALE

Da "sediver" <sediver@legalmail.it>
A "uod.501705@pec.regione.campania.it" <uod.501705@pec.regione.campania.it>
Cc "massimo.chiaini@sediver.com" <massimo.chiaini@sediver.com>, "mario.dieso@sediver.com" <mario.dieso@sediver.com>
Data martedì 30 luglio 2019 - 15:07

Trasmissione report annuale dati autocontrolli .

In riferimento a quanto previsto nel D.D. AIA N.91 del 03/11/2016, in allegato si trasmette il report annuale dei dati relativi agli autocontrolli (Anno 2018) redatto in conformità al modello di cui al D.D. N. 95 del 09/11/2018 .

Si invia altresì , copia della ricevuta di pagamento: "Tariffa controlli ARPAC Anno 2019" .

Distinti Saluti .

SEDIVER SPA

Allegato(i)

201907260830.pdf (170 Kb)
Report annuale AIA SEDIVER Anno 2018.xls (167 Kb)

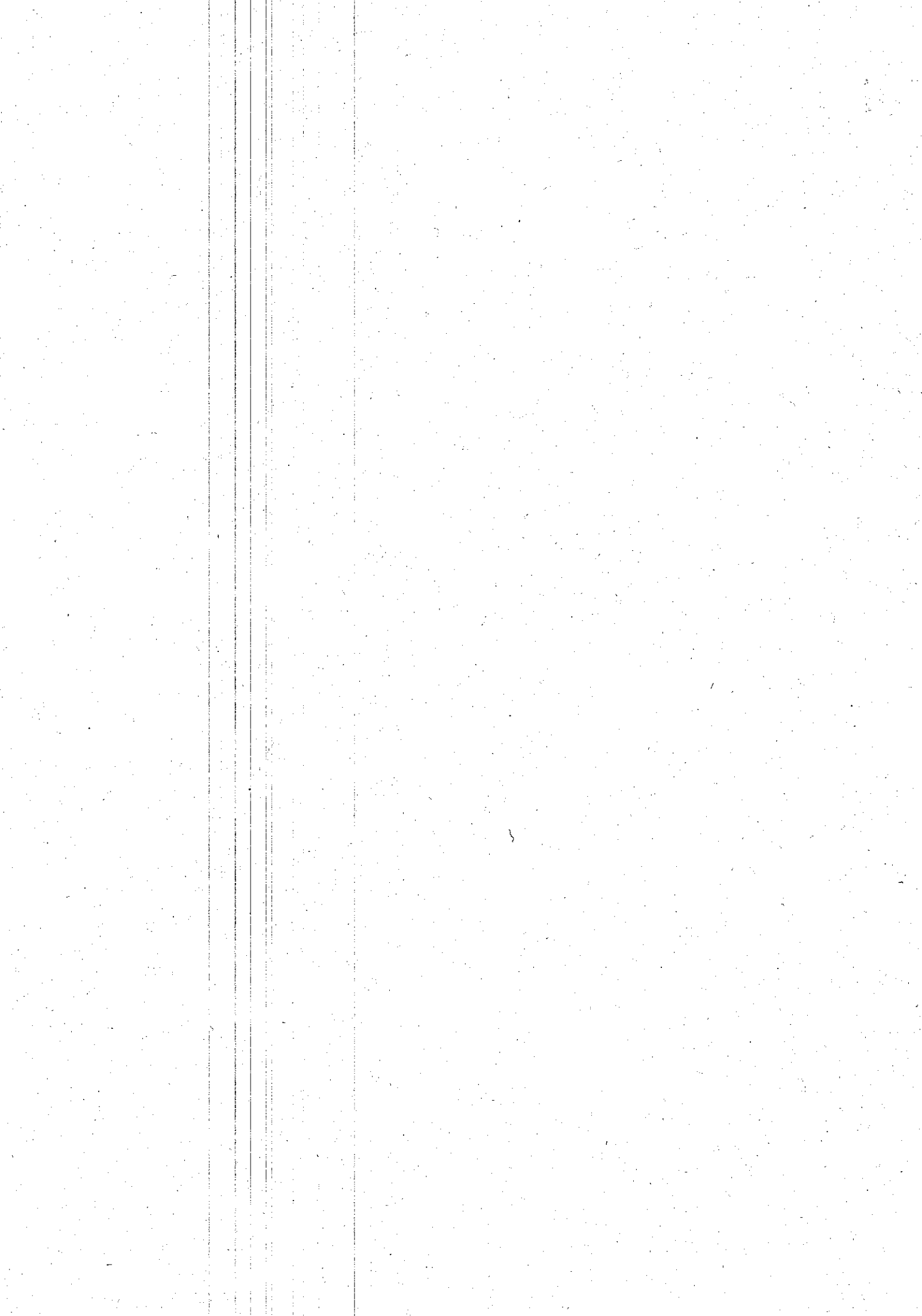
REGIONE CAMPANIA

Prot. 2019. 0481764 31/07/2019 10,32
Mitt. : SEDIVER SPA

Ass. : 501705 Autorizzazioni ambientali e ri...

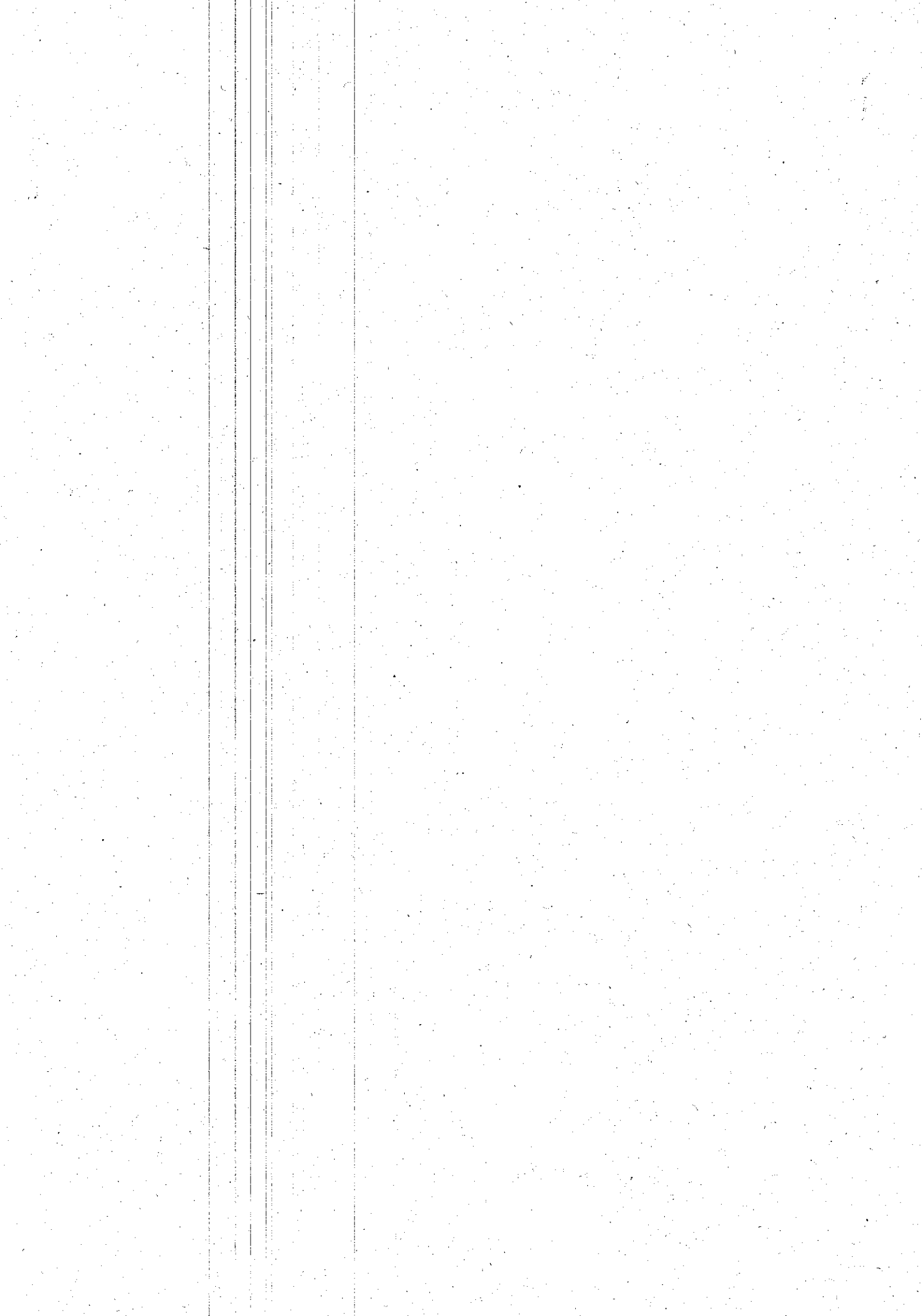
Classifica : 52.5. Fascicolo : 31 del 2019





Vi invitiamo a prendere nota delle seguenti informazioni relative all'operazione sotto indicata che apparirà nell'estratto conto del CONTO in EUR n.° IT14Z0306909400100000006369-EUR-SEDIVER S.P.A. presso la INTESA SANPAOLO SPA - filiale 09400 di MILANO - VIA VERDI 8 intestato a SEDIVER S.P.A.

Data Operazione	Data Valuta	Importo a vs debito	Importo a vs credito	Causale	Descrizione Movimento
30.01.2019	30.01.2019	1.500,00		26-Vostra disposizione a	Descrizione movimento: Nome supporto :W017375131998121900000064 Info Riconciliazione: Tariffa controlli ARPAC anno 2019 Motivo pagamento: BONIFICO IN EURO VERSO UE/SEPA CANALE TELEM. Identificativo univoco messaggio: RDQPXA7BBWPWE15487786186560.1855636 GRO operazione interbancaria: 011901300HWR8P Info movimento: BON.UE CAN.TELEM. _GRO operazione interbancaria : 011901300HWR8P _ABI ordinante : 03069 _CAB ordinante : 09400 _Beneficiario : REGIONE CAMPANIA _Motivo Pagamento : N. 1 TOT. INTERNI EUR 1.500,00 N. 0 TOT. BANCHE EUR 0,00Tariffa controlli ARPAC anno 2019 _Data ordine : 20190129 _Ordinante : SEDIVER S.P.A. _Riferimento Operazione : AH00120190130URMCR0000777436 _Riferimento RB : BONSCT201901300934340



1 - COMPONENTI AMBIENTALI

1.5. Emissioni in aria

Tabella 1.5.1. Punti di emissione (dati fisici)

Punto di emissione	giorni/anno di funzionamento del camino	ore/giorno di funzionamento del camino
C23-101	52	1,5
C23-102	52	1,5
C23-103	52	1,5
C23-104	24	1,5
C23-105	24	1,5
C23-106	24	1,5
C23-107	24	1,5
C23-108	24	1,5
C23-109	24	1,5
C23-110	24	1,5
C23-111	122	1,5
C23-112	24	1,5
C23-113 A	156	1,5
C23-113 B	156	1,5
C24	365	24
C25	365	24
C26	350	24
C27	350	24
C4	365	4
C5	156	8
C35	350	4

Tabella 1.5.2. inquinanti monitorati

NOTA: Se non è possibile compilare alcuni campi indicarne il motivo.

**Autorizzazione Integrata Ambientale - Direttiva IPPC
REPORT ANNUALE PER L'INVIO DEI DATI DI AUTOCONTROLLO**

Modello generale per tutte le attività dell'allegato VIII, del D. Lgs 152/2006 e smi

ANAGRAFICA AZIENDA

ANNO DI RIFERIMENTO dal 01-gen-18 al 31-dic-18

Ragione sociale: SEDIVER S.p.A.

Categoria IPPC 3.3

PIVA 02827840642

Indirizzo impianto via AREA INDUSTRIALE F2

n° SNC CAP 83051

città NUSCO (AV)

Referente IPPC: CHIAINI MASSIMO

tel: 0827 604411 fax: 0827 604431

e-mail: massimo.chiaini@sediver.com

Compilatore report DI IESO MARIO

tel: 0827 604474

e-mail: mario.dieso@sediver.com

Numero giorni lavorati in un anno 365

1 - COMPONENTI AMBIENTALI

MATERIE PRIME

Tabella 1.1.1 - SOSTANZE, PREPARATI E MATERIE PRIME UTILIZZATI¹

N° progr.	Descrizione ²	Tipologia ³	Modalità di stoccaggio	Impianto/fase di utilizzo ⁴	Stato fisico	Etichettatura	Frase R	Composizione ⁵	Ingresso		
									Quantità mensili utilizzate		
1	sabbia	mp	silos metallici	A1	solido	nessuna	nessuna		gennaio	879	ton
									febbraio	826	ton
									marzo	910	ton
									aprile	881	ton
									maggio	904	ton
									giugno	862	ton
									luglio	892	ton
									agosto	866	ton
									settembre	859	ton
									ottobre	861	ton
									novembre	797	ton
									dicembre	833	ton
									2018	10270	ton
2	carbonato di calcio	mp	silos metallici	A1	solido	nessuna	nessuna		gennaio	27	ton
									febbraio	22	ton
									marzo	32	ton
									aprile	34	ton
									maggio	27	ton
									giugno	23	ton
									luglio	27	ton
									agosto	29	ton
									settembre	29	ton
									ottobre	28	ton
									novembre	31	ton
									dicembre	30	ton
									2018	338	ton
3	solfato di sodio	mp	sacchetti in magazzino coperto	A1	solido	nessuna	nessuna		gennaio	4	ton
									febbraio	4	ton
									marzo	5	ton
									aprile	5	ton
									maggio	5	ton
									giugno	5	ton
									luglio	5	ton
									agosto	5	ton
									settembre	5	ton
									ottobre	5	ton
									novembre	4	ton
									dicembre	4	ton
									2018	55	ton
4	carbonato di sodio	mp	silos metallici	A1	solido	Xi	R36		gennaio	213	ton
									febbraio	211	ton
									marzo	234	ton
									aprile	229	ton
									maggio	233	ton
									giugno	222	ton
									luglio	230	ton
									agosto	224	ton
									settembre	222	ton
									ottobre	223	ton
									novembre	207	ton
									dicembre	216	ton
									2018	2664	ton
5	carbonato di bario	mp	sacchetti in magazzino coperto	A1	solido	Nocivo se ingerito	R22		gennaio	14	ton
									febbraio	12	ton
									marzo	12	ton
									aprile	12	ton
									maggio	13	ton
									giugno	13	ton
									luglio	13	ton
									agosto	12	ton
									settembre	12	ton
									ottobre	12	ton
									novembre	11	ton
									dicembre	11	ton
									2018	146	ton
6	carbonato di potassio	mp	sacchi in magazzino coperto	A1	solido	Xi	R36/37/38		gennaio	44	ton
									febbraio	31	ton
									marzo	33	ton
									aprile	31	ton
									maggio	34	ton
									giugno	34	ton
									luglio	34	ton
									agosto	32	ton
									settembre	31	ton
									ottobre	32	ton
									novembre	27	ton
									dicembre	30	ton
									2018	393	ton
7	dolomite	mp	silos metallici	A1	solido	nessuna	nessuna		gennaio	222	ton
									febbraio	209	ton
									marzo	224	ton
									aprile	215	ton
									maggio	227	ton
									giugno	218	ton
									luglio	222	ton
									agosto	214	ton
									settembre	212	ton
									ottobre	214	ton
									novembre	194	ton
									dicembre	205	ton
									2018	2576	ton
8	rottame di vetro	mp	in cumuli su piazzole coperte	A1	solido	nessuna	nessuna		gennaio	558	ton
									febbraio	473	ton
									marzo	521	ton
									aprile	504	ton
									maggio	518	ton
									giugno	494	ton
									luglio	511	ton
									agosto	524	ton
									settembre	512	ton
									ottobre	590	ton
									novembre	573	ton
									dicembre	599	ton
									2018	6375	ton
9	cemento in polvere per assemblaggio isolatori	mp	sacchetti in magazzino coperto	A10	solido	nessuna	nessuna		Anno 2018	716.529	kg
10	sabbia NE	mp	sacchetti in magazzino coperto	A10	solido	nessuna	nessuna		Anno 2018	238.433	kg
11	additivo in polvere	ms	sacchetti in magazzino coperto	A10	solido	nessuna	nessuna		Anno 2018	23.923	kg
									[anno di riferimento]	[quantità]	[u.m.]

NOTE DI COMPILAZIONE

- Nota Bene: la compilazione della presente tabella presuppone che le schede di sicurezza dei singoli prodotti siano tenute presso lo stabilimento ed esibite su richiesta;
- Indicare la tipologia del prodotto, accorpando - ove possibile - prodotti con caratteristiche analoghe, in merito a stato fisico, etichettatura e frasi R (es.: indicare "prodotti vernicianti a base solvente", nel caso di vernici diverse che differiscono essenzialmente per il colore). Evitare, ove possibile, di inserire i nomi commerciali.
- Per ogni tipologia di prodotto precisare se trattasi di mp (materia prima), di ms (materia secondaria) o di ma (materia ausiliaria, riportando - per queste ultime - solo le principali);
- Indicare il riferimento relativo utilizzato nel diagramma di flusso di cui alla sezione C.2 (della scheda C);
- Ripartire i dati indicati nelle schede di sicurezza, qualora specificati.

Tabella 1.1.2 - Controllo radiometrico in ingresso

E' previsto il controllo radiometrico in entrata? (SI/NO) NO

Denominazione	Modalità di stoccaggio	Strumentazione usata	Data controllo

Tabella 1.1.3 - SOSTANZE, PRODOTTI E SOTTOPRODOTTI DI PROCESSO¹

N° progr.	Descrizione ²	Tipologia ³	Modalità di stoccaggio	Impianto/fase di utilizzo ⁴	Stato fisico	Etichettatura	Frase R	Composizione ⁵	In Uscita		
									[mese di riferimento]	[quantità]	[u.m.]
1	Isolatori in vetro	mp	pallet su area coperta/scoperta	mp	solido	nessuna	nessuna		gennaio	1.058	ton
									febbraio	1.149	ton
									marzo	1.449	ton
									aprile	1.368	ton
									maggio	1.320	ton
									giugno	1.354	ton
									luglio	1.271	ton
									agosto	1.487	ton
									settembre	1.456	ton
									ottobre	1.340	ton
									novembre	1.363	ton
									dicembre	1.098	ton
									[anno di riferimento]	[quantità]	[u.m.]
									2018	15.712	ton

NOTE DI COMPILAZIONE

- Nota Bene: la compilazione della presente tabella presuppone che le schede di sicurezza dei singoli prodotti siano tenute presso lo stabilimento ed esibite su richiesta;
- Indicare la tipologia del prodotto, accorpando - ove possibile - prodotti con caratteristiche analoghe, in merito a stato fisico, etichettatura e frasi R (es.: indicare "prodotti vernicianti a base solvente", nel caso di vernici diverse che differiscono essenzialmente per il colore). Evitare, ove possibile, di inserire i nomi commerciali.
- Per ogni tipologia di prodotto precisare se trattasi di mp (materia prima), di ms (materia secondaria) o di ma (materia ausiliaria, riportando - per queste ultime - solo le principali);
- Indicare il riferimento relativo utilizzato nel diagramma di flusso di cui alla sezione C.2 (della scheda C);
- Ripartire i dati indicati nelle schede di sicurezza, qualora specificati.

Tabella 1.1.4 - Controllo radiometrico in uscita

E' previsto il controllo radiometrico in uscita? (SI/NO) NO

Denominazione	Modalità di stoccaggio	Strumentazione usata	Data controllo

1 - COMPONENTI AMBIENTALI

1.2 Risorse idriche
Tabella 1.2.1. Risorse idriche

Fonte	Volume di acqua mensile - Gennaio		Volume di acqua mensile - Febbraio		Volume di acqua mensile - Marzo		Volume di acqua mensile - Aprile		Volume di acqua mensile - Maggio		Volume di acqua mensile - Giugno		Volume di acqua mensile - Luglio		Volume di acqua mensile - Agosto		Volume di acqua mensile - Settembre		Volume di acqua mensile - Ottobre		Volume di acqua mensile - Novembre		Volume di acqua mensile - Dicembre		Volume acqua totale annuo		Consumo medio giornaliero	
	Potabile (m3)	Non potabile (m3)	Potabile (m3)	Non potabile (m3)	Potabile (m3)	Non potabile (m3)	Potabile (m3)	Non potabile (m3)	Potabile (m3)	Non potabile (m3)	Potabile (m3)	Non potabile (m3)	Potabile (m3)	Non potabile (m3)	Potabile (m3)	Non potabile (m3)	Potabile (m3)	Non potabile (m3)	Potabile (m3)	Non potabile (m3)	Potabile (m3)	Non potabile (m3)	Potabile (m3)	Non potabile (m3)	Potabile (m3)	Non potabile (m3)	Potabile (m3)	Non potabile (m3)
Acquedotto	8.184	0	7.517	0	10.347	0	10.520	0	10.570	0	10.215	0	11.059	0	10.792	0	9.802	0	8.507	0	8.325	0	8.276	0	113.814	0	312	0
Pozzo	0	0	0	0	0	0	0	0	0	0	0	0	0	0	0	0	0	0	0	0	0	0	0	0	0	0	0	
Corso d'acqua	0	0	0	0	0	0	0	0	0	0	0	0	0	0	0	0	0	0	0	0	0	0	0	0	0	0	0	
Acqua lacustre	0	0	0	0	0	0	0	0	0	0	0	0	0	0	0	0	0	0	0	0	0	0	0	0	0	0	0	
Sorgente	0	0	0	0	0	0	0	0	0	0	0	0	0	0	0	0	0	0	0	0	0	0	0	0	0	0	0	
Altro (riutilizzo, ecc)	0	0	0	0	0	0	0	0	0	0	0	0	0	0	0	0	0	0	0	0	0	0	0	0	0	0	0	

NOTA: Se non è possibile compilare alcuni campi indicarne il motivo.

1.3. Energia
Tabella 1.3.1. Risorse energetiche

Anno di riferimento

Sezione 0.1: UNITÀ DI PRODUZIONE¹

Impianto/ fase di provenienza ²	Codice dispositivo e descrizione ³	Combustibile utilizzato ⁴	ENERGIA TERMICA (annua)			ENERGIA ELETTRICA (annua)		
			Potenza termica di combustione ⁵ (kW)	Energia Prodotta (MWh)	Quota dell'energia prodotta ceduta a terzi (MWh)	Potenza elettrica nominale ⁶ (kVA)	Energia prodotta (MWh)	Quota dell'energia prodotta ceduta a terzi (MWh)
	Tipo	Quantità						
TOTALE					0			

Energia acquisita dall'esterno	Quantità (MWh)	Altre informazioni ^{7, 8}
Energia elettrica		
Energia termica		

Note di compilazione:

- Nella presente sezione devono essere indicati tutti i dispositivi che comportano un utilizzo diretto di combustibile all'interno del complesso IPPC.
- Indicare il riferimento relativo utilizzato nel diagramma di flusso di cui alla Sezione C.2 (della Scheda C - AIA).
- Indicare il codice identificativo del dispositivo riportando una descrizione sintetica (es. caldaia, motore, turbina, ecc.).
- Indicare tipologie e quantitativi (in m3/h o in kg/h) di sostanze utilizzate nei processi di combustione.
- Intesa quale potenza termica nominale al focolare.
- Indicare il Cos φ medio (se disponibile).
- Indicare il tipo di fornitura di alimentazione e la potenza impegnata.
- Indicare il tipo e la temperatura del fluido vettore, la provenienza e la portata.

Sezione 0.2: UNITÀ DI CONSUMO⁹

Fase/attività significative o gruppi di esse ¹⁰	Descrizione	Energia termica consumata (MWh)	Energia elettrica consumata (MWh)	Prodotto principale della fase ¹¹	Consumo termico specifico (kWh/unità)	Consumo elettrico specifico (kWh/unità)
TOTALI ¹²						

CONSUMI 2018													
M E S E	GENNAIO	FEBBRAIO	MARZO	APRILE	MAGGIO	GIUGNO	LUGLIO	AGOSTO	SETTEMBRE	OTTOBRE	NOVEMBRE	DICEMBRE	Totale
M E T A N O (Nm ³)	222.352	211.806	230.067	200.064	195.666	186.487	171.356	172.725	185.518	189.381	194.655	212.596	2.372.673
ENERGIA EL. (kWh)	2.841.376	2.732.578	2.971.001	2.849.351	2.930.173	2.924.207	2.994.790	2.942.752	2.931.648	2.986.128	2.815.037	2.903.256	34.822.297

Note di compilazione:

- La presente Sezione ha l'obiettivo di acquisire le informazioni necessarie alla valutazione dei consumi energetici associati a fasi specifiche del processo produttivo messe in evidenza nella Scheda D (vedi note relative AIA).
- Indicare il riferimento utilizzato nella relazione di cui alla Scheda D (Valutazione Integrata Ambientale).
- Indicare il/i prodotto/i finale/i della produzione cui si fa riferimento.
- Devono essere evidenziati i consumi energetici totali del complesso IPPC e, ove possibile, i dettagli delle singole fasi o gruppi di fasi maggiormente significativi dal punto di vista energetico.

1 - COMPONENTI AMBIENTALI

1.5. Emissioni in aria

Tabella 1.5.1. Punti di emissione (dati fisici)

Punto di emissione	giorni/anno di funzionamento del camino	ore/giorno di funzionamento del camino
C23-101	52	1,5
C23-102	52	1,5
C23-103	52	1,5
C23-104	24	1,5
C23-105	24	1,5
C23-106	24	1,5
C23-107	24	1,5
C23-108	24	1,5
C23-109	24	1,5
C23-110	24	1,5
C23-111	122	1,5
C23-112	24	1,5
C23-113 A	156	1,5
C23-113 B	156	1,5
C24	365	24
C25	365	24
C26	350	24
C27	350	24
C4	365	4
C5	156	8
C35	350	4

Tabella 1.5.2. inquinanti monitorati

NOTA: Se non è possibile compilare alcuni campi indicarne il motivo.

1 - COMPONENTI AMBIENTALI

1.6. Emissioni in acqua

Tabella 1.6.1. Punti di emissione

Punto di emissione	Durata emissione h/giorno	Durata emissione gg/anno
PS1	24	365
PS2	24	365

Tabella 1.6.2. Inquinanti monitorati

Punto emissione	Inquinanti	Concentrazione limite da D. Lgs. n. 152/2006 s.m.i., Parte Terza, Allegato V	Analisi del 28/12/2018 RdP n.20184695			
			Portata (m3/g)	Carico (Kg/g)	Concentrazione (mg/l)	Concentrazione e in % del valore limite di emissione
PS1 (fasi del processo da A1 a A9)	• PH	9,5	39	0,313	8,03	85
	• Solidi Sospesi SST	200		0,546	14	7
	• BOD5	250		1,755	45	18
	• COD	500		6,630	170	34
	• P totale	10		0,136	3,48	35
	• NH4+	30		0,215	5,5	18
	• Fe	4		0,001	0,02	1
	• Grassi	40		0,195	5	13
	• Cloruri	1200		1,527	39,15	3
	• Tensioattivi	4		0,066	1,7	43
	• Idrocarburi	10		0,039	1	10
	Solventi organici aromatici	0,4		0,000	0,01	3

Punto emissione	Inquinanti	Concentrazione limite da D. Lgs. n. 152/2006 s.m.i., Parte Terza, Allegato V	Analisi del 28/12/2018 RdP n.20184696			
			Portata (m3/g)	Carico (Kg/g)	Concentrazione (mg/l)	Concentrazione e in % del valore limite di emissione
PS2 (fase del processo A10)	• PH	9,5	222	0,329	8,44	89
	• Solidi Sospesi SST	200		0,702	18	9
	• BOD5	250		1,521	39	16
	• COD	500		5,850	150	30
	• P totale	10		0,016	0,4	4
	• NH4+	30		0,066	1,7	6
	• Fe	4		0,001	0,02	1
	• Grassi	40		0,195	5	13
	• Cloruri	1200		16,313	418,28	35
	• Tensioattivi	4		0,059	1,5	38
	• Idrocarburi	10		0,039	1	10
	Solventi organici aromatici	0,4		0,000	0,01	3

N.B. Scarichi in pubblica fognatura (rete consortile ASI)

1 - COMPONENTI AMBIENTALI

1.7. Impatto acustico

Con quale frequenza è previsto il monitoraggio	Triennale
In quale anno è stato effettuato l'ultimo monitoraggio	2018
E' stato eseguito il monitoraggio durante l'anno di	Si

Tabella 1.7.1. Rumore

Valutazione n.	Condizioni di funzionamento degli impianti	Parametro valutato	Valore riscontrato		Valore limite di Legge		Unità di Misura	Indicare i riferimenti di Legge utilizzati e perché, le condizioni di funzionamento e di contemporaneità, quant'altro necessario a comprendere le modalità di monitoraggio svolto.
			Diurno	Notturmo	Diurno	Notturmo		
1	ordinarie	LeqA	56,5	50,5	70	70	dB(A)	DPCM 1 marzo 1991-Legge N.447 del 26 ottobre 1995-DPCM del 14/11/1997- DM 16/03/1998 -Circolare del Ministero dell'Ambiente e della Tutela del Territorio del 6/04/2004 "interpretazione in materia di inquinamento acustico.criterio differenziale e applicabilità dei valori limiti differenziali"- DLgs del 19agosto 2005 n.194. Delibera di Consiglio Comunale di Nusco N.32 del 2006 "Approvazione Piano di zonizzazione acustica". Tutte le sorgenti sono caratterizzate da una emissione continua e regolare e non sono presenti componenti impulsive e tonali. Applicazione del metodo previsionale.
2	ordinarie	LeqA	55,5	55,5	70	70	dB(A)	
3	ordinarie	LeqA	60,0	53,0	70	70	dB(A)	
4	ordinarie	LeqA	62,5	62,0	70	70	dB(A)	
5	ordinarie	LeqA	61,0	61,0	70	70	dB(A)	
6	ordinarie	LeqA	62,0	61,9	70	70	dB(A)	
7	ordinarie	LeqA	50,0	49,0	70	70	dB(A)	
8	ordinarie	LeqA	49,0	46,5	70	70	dB(A)	
9	ordinarie	LeqA	46,5	43,5	70	70	dB(A)	
10	ordinarie	LeqA	47,0	43,5	70	70	dB(A)	
11	ordinarie	LeqA	50,0	45,0	70	70	dB(A)	
12	ordinarie	LeqA	50,5	47,5	70	70	dB(A)	
13	ordinarie	LeqA	54,5	54,5	70	70	dB(A)	

Sono stati eseguiti N.13 rilievi fonometrici lungo il perimetro del sito produttivo

NOTA: Se non è possibile compilare alcuni campi indicarne il motivo.

1 - COMPONENTI AMBIENTALI

1.8 - Rifiuti

Tabella 1.8.1 - Rifiuti in ingresso

E' prevista l'utilizzo di rifiuti nel ciclo produttivo? (SI/NO) NO

Rifiuti	Codice CER	Recupero (codice)	[tonnellate]	[tonnellate]	[tonnellate]	[tonnellate]	[tonnellate]	[tonnellate]	[tonnellate]	[tonnellate]	[tonnellate]	[tonnellate]	[tonnellate]	[tonnellate]	[tonnellate]	
			GENNAIO	FEBBRAIO	MARZO	APRILE	MAGGIO	GIUGNO	LUGLIO	AGOSTO	SETTEMBRE	OTTOBRE	NOVEMBRE	DICEMBRE	TOTALE ANNO	
																0
																0
																0

Rifiuti	Codice CER	Recupero (codice)	[m3]	[m3]	[m3]	[m3]	[m3]	[m3]	[m3]	[m3]	[m3]	[m3]	[m3]	[m3]	[m3]	
			GENNAIO	FEBBRAIO	MARZO	APRILE	MAGGIO	GIUGNO	LUGLIO	AGOSTO	SETTEMBRE	OTTOBRE	NOVEMBRE	DICEMBRE	TOTALE ANNO	
																0
																0
																0

Tabella 1.8.2 - Rifiuti prodotti

Rifiuti prodotti	Codice CER	Smaltimento (codice)	Recupero (codice)	[tonnellate]	[tonnellate]	[tonnellate]	[tonnellate]	[tonnellate]	[tonnellate]	[tonnellate]	[tonnellate]	[tonnellate]	[tonnellate]	[tonnellate]	[tonnellate]	[tonnellate]
				GENNAIO	FEBBRAIO	MARZO	APRILE	MAGGIO	GIUGNO	LUGLIO	AGOSTO	SETTEMBRE	OTTOBRE	NOVEMBRE	DICEMBRE	TOTALE ANNO
																0
																0
																0

Rifiuti prodotti	Codice CER	Smaltimento (codice)	Recupero (codice)	[m3]	[m3]	[m3]	[m3]	[m3]	[m3]	[m3]	[m3]	[m3]	[m3]	[m3]	[m3]	
				GENNAIO	FEBBRAIO	MARZO	APRILE	MAGGIO	GIUGNO	LUGLIO	AGOSTO	SETTEMBRE	OTTOBRE	NOVEMBRE	DICEMBRE	TOTALE ANNO
																0
																0
																0

NOTA: Se non è possibile compilare alcuni campi indicarne il motivo.

1 - COMPONENTI AMBIENTALI

1.9 – Suolo e sottosuolo

Tabella 1.9.1 – Acque di falda

E' stato effettuato il controllo quinquennale previsto per	NO
In che data è stato effettuato l'ultimo controllo?	E' previsto dal Decreto nel 2020

PROFONDITA' DEL PUNTO DI PRELIEVO	
--	--

Punto di misura/piezometro	Parametro / inquinante	Concentrazione limite da normativa [mg/l]	Analisi del gg/mm/aaaa RdP n. _____	
			Concentrazione [mg/l]	Concentrazione in % del valore limite di emissione
				#DIV/0!
				#DIV/0!
				#DIV/0!
				#DIV/0!
				#DIV/0!
				#DIV/0!
				#DIV/0!
				#DIV/0!
				#DIV/0!
				#DIV/0!
				#DIV/0!
				#DIV/0!

NOTA: Ripetere la tabella soprastante tante volte per quanti RdP sono disponibili.
 NOTA: Se non è possibile compilare alcuni campi indicarne il motivo.

Tabella 1.9.2 – Suolo

E' stato effettuato il controllo decennale previsto per il	
In che data è stato effettuato l'ultimo controllo?	

PROFONDITA' DEL PUNTO DI CAROTAGGIO	
--	--

Punto di misura/carotaggio	Parametro / inquinante	Concentrazione limite da normativa [mg/l]	Analisi del gg/mm/aaaa RdP n. _____	
			Concentrazione [mg/l]	Concentrazione in % del valore limite di emissione
				#DIV/0!
				#DIV/0!
				#DIV/0!
				#DIV/0!
				#DIV/0!
				#DIV/0!
				#DIV/0!
				#DIV/0!
				#DIV/0!
				#DIV/0!
				#DIV/0!
				#DIV/0!

NOTA: Ripetere la tabella soprastante tante volte per quanti RdP sono disponibili.
 NOTA: Se non è possibile compilare alcuni campi indicarne il motivo.

2- GESTIONE DELL'IMPIANTO

2.1 Controllo fasi critiche, manutenzioni, stoccaggi

Tabella 2.1.1 - Sistemi di controllo delle fasi critiche del processo

Fase di Produzione	Attività di controllo/Parametri di Controllo	UM	Risultato del controllo	Data del controllo	Commenti

Tabella 2.1.2 - Interventi di manutenzione ordinaria (e straordinaria) sugli impianti di abbattimento degli inquinanti (ed eventuali fasi critiche del

Macchinario	Tipo di intervento	Data intervento	Descrivere le criticità riscontrate	Tipo di manutenzione (Ordinaria o Straordinaria)
Filtro su camino C23-101 silos stoccaggio MP	verifica funzionamento elettrovalvola- sostituzione filtro	17/09/2018	nessuna	ordinaria
Filtro su camino C23-102 silos stoccaggio MP	verifica funzionamento elettrovalvola- sostituzione filtro	16/05/2018	nessuna	ordinaria
Filtro su camino C23-103 silos stoccaggio MP	verifica funzionamento elettrovalvola- sostituzione filtro	24/07/2018	nessuna	ordinaria
Filtro su camino C23-104 silos stoccaggio MP	verifica funzionamento elettrovalvola- sostituzione filtro	27/06/2018	nessuna	ordinaria
Filtro su camino C23-105 silos stoccaggio MP	verifica funzionamento elettrovalvola- sostituzione filtro	18/01/2018		
Filtro su camino C23-106 silos stoccaggio MP	verifica funzionamento elettrovalvola- sostituzione filtro	16/11/2018		
Filtro su camino C23-107 silos stoccaggio MP	verifica funzionamento elettrovalvola- sostituzione filtro	24/07/2018		
Filtro su camino C23-108 silos stoccaggio MP	verifica funzionamento elettrovalvola- sostituzione filtro	27/09/2018		
Filtro su camino C23-109 silos stoccaggio MP	verifica funzionamento elettrovalvola- sostituzione filtro	18/05/2018		
Filtro su camino C23-110 silos stoccaggio MP	verifica funzionamento elettrovalvola- sostituzione filtro	20/11/2018		
Filtro su camino C23-111 silos stoccaggio MP	verifica funzionamento elettrovalvola- sostituzione filtro	22/07/2018		
Filtro su camino C23-112 silos stoccaggio MP	verifica funzionamento elettrovalvola- sostituzione filtro	12/12/2018		
Filtro su camino C23-113A silos stoccaggio MP	verifica funzionamento elettrovalvola- sostituzione filtro	24/09/2018		
Filtro su camino C23-113B silos stoccaggio MP	verifica funzionamento elettrovalvola- sostituzione filtro	20/07/2018		
Filtro su camino C24 aspirazione composizione	verifica funzionamento elettrovalvola- sostituzione filtro	20/03/2018		
Filtro su camino C25 aspirazione rottame vetro e mulino	verifica funzionamento elettrovalvola- sostituzione filtro	23/07/2018		
Camino C26 aspirazione impianto verniciatura perni L2	verifica funzionamento elettrovalvola- pulizia filtro	05/11/2018		
Camino C27 aspirazione impianto verniciatura perni L1	verifica funzionamento elettrovalvola- pulizia filtro	05/10/2018		
Camino C35 aspirazione impianto sabbatura reparto assemblaggio	verifica funzionamento elettrovalvola- pulizia filtro	04/07/2018		
Camino C4 aspirazione impianto sabbatura reparto officina	verifica funzionamento elettrovalvola- pulizia filtro	30/06/2018		

Camino C5 aspirazione impianto di cromatura	verifica funzionamento aspiratore- controllo integrità circuito di aspirazione-verifica funzionamento agitatore- controllo colore acqua scrubber	21/12/2018		
---	--	------------	--	--

Tabella 2.1.3 - Sistemi di trattamento fumi: controllo del processo

Punto emissione	Sistema di abbattimento	Parametri di controllo del processo di abbattimento	Risultato del controllo	UM	Data del controllo

Tabella 2.1.4- Sistemi di depurazione: controllo del processo (ACQUE)

Punto emissione	Sistema di trattamento (stadio di trattamento)	Parametri di controllo del processo di trattamento	Risultato del controllo	UM	Data del controllo

Tabella 2.1.5 - Aree di stoccaggio (vasche, serbatoi, bacini di contenimento etc.)

Descrizione dell'area di stoccaggio	Verifica effettuata	Data controllo	Descrivere le criticità riscontrate.
Serbatoi gasolio	Verifica visiva volta alla valutazione dell'integrità per le parti a vista	18/9/2018	nessuna
Serbatoio olio diatermico	Verifica visiva volta alla valutazione dell'integrità per le parti a vista	18/9/2018	nessuna
Bacino contenimento centralina idraulica	Verifica visiva volta alla valutazione dell'integrità per le parti a vista	18/9/2018	nessuna
Griglie e caditoie di raccolta sversamenti	Verifica visiva volta alla valutazione dell'integrità per le parti a vista	18/9/2018	nessuna

NOTA: Se non è possibile compilare alcuni campi indicarne il motivo.

3 – INDICATORI DI PRESTAZIONE

Riportare esclusivamente gli indici di performance del Decreto Dirigenziale di autorizzazione AIA

Tabella 3.1. *Monitoraggio degli indicatori di performance*

Indicatore a sua descrizione	Valore annuo misurato	Valore annuo obiettivo	Valore % rispetto all'obiettivo	UM
			#DIV/0!	
			#DIV/0!	
			#DIV/0!	
			#DIV/0!	
			#DIV/0!	

NOTA: Se non è possibile compilare alcuni campi indicarne il motivo.