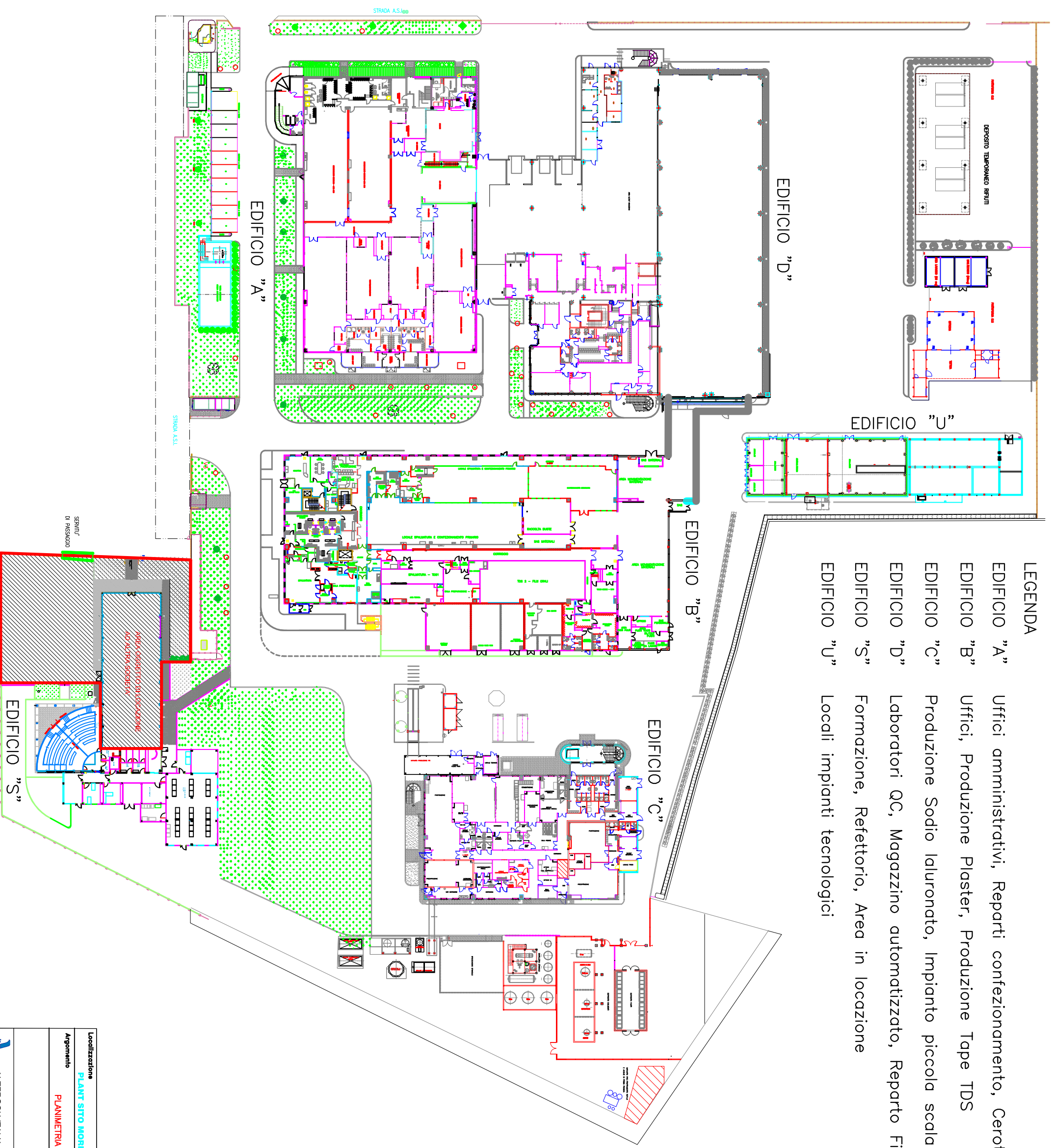




- LEGENDA**
- EDIFICIO "A" Uffici amministrativi, Reparti confezionamento, Cerotti balsamici
 - EDIFICIO "B" Uffici, Produzione Plaster, Produzione Tape TDS
 - EDIFICIO "C" Produzione Sodio Ialuronato, Impianto piccola scala
 - EDIFICIO "D" Laboratori QC, Magazzino automatizzato, Reparto Filler
 - EDIFICIO "S" Formazione, Refettorio, Area in locazione
 - EDIFICIO "U" Locali impianti tecnologici



Localizzazione	
PLANT SITO MORBRA DE SANCTIS	
Argomento	
PLANIMETRIA GENERALE	
DATA DI EMISSIONE	REVISIONE
31/08/2017	
REDAZIONE	CONSULENZA
APPROVAZIONE	
SCALE	NO. 1 - M. 1