

Da "NOVOLEGNO" <novolegno@legalmail.it>
"uod.501705@pec.regione.campania.it" <uod.501705@pec.regione.campania.it>,
A "arpac.dipartimentoavellino@pec.arpacampania.it"
<arpac.dipartimentoavellino@pec.arpacampania.it>, "utc.montefredane@asmepec.it"
<utc.montefredane@asmepec.it>

Data lunedì 12 ottobre 2020 - 09:34

**A.I.A. Novolegno SpA / Decreto n.77 del 14/10/2016 e ss.mm./ Trasmissione
certificazioni analitiche acque reflue relative ai punti di scarico autorizzati.**

Buongiorno,

si allega quanto in oggetto

Cordiali saluti

Novolegno Spa

Allegato(i)

2020_10_12 Trasmissione certificati analisi acque.pdf (60 Kb)
8072 NOVOLEGNO acque di scarico superficiale SC3 SETTEMBRE-signed.pdf (272 Kb)
8073 NOVOLEGNO acque di scarico superficiale SC6 SETTEMBRE-signed.pdf (272 Kb)

REGIONE CAMPANIA

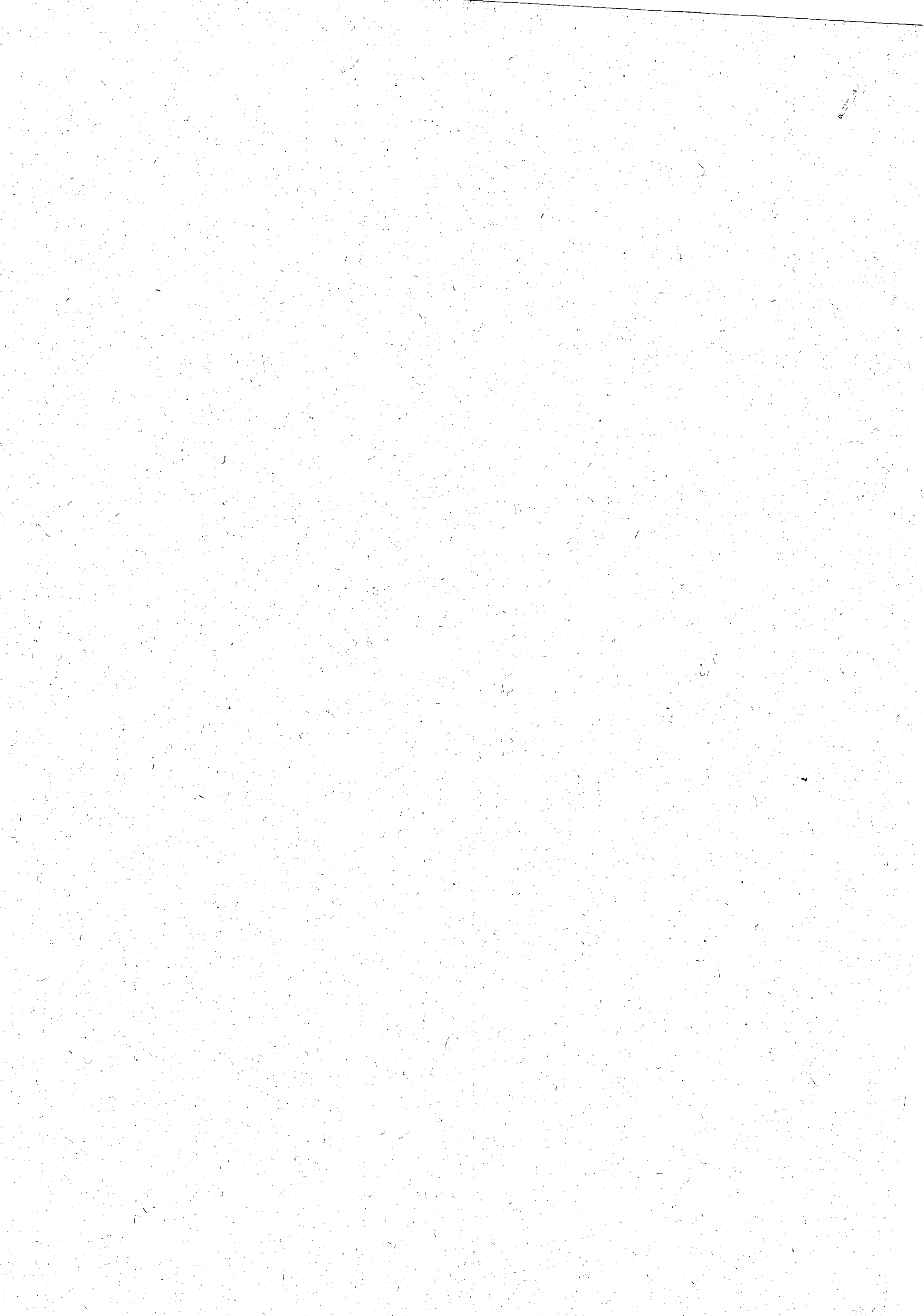
Prot. 2020. 0475802 12/10/2020 15,15

Mitt. : NOVOLEGNO SPA

Ass. : 501705 Autorizzazioni ambientali e ri...

Classifica : 52.5. Fascicolo : 29 del 2020





Trasmessa via PEC
Prot. n° NL/2020/02

Spett.le
Giunta Regionale della Campania
Dipartimento della Salute e delle Risorse
Naturali
Direzione Generale per l'Ambiente e
l'Ecosistema
U.O.D. Autorizzazioni Ambientali e Rifiuti -AV
Centro Direzionale Collina Liguorini
83100 Avellino

A.R.P.A.C.
Dipartimento Provinciale di Avellino
Via Circumvallazione, 162
83100 Avellino

Comune di Montefredane
P.zza Municipio
83030 Montefredane (AV)

OGGETTO: A.I.A. Novolegno SpA - Decreto n.77 del 14/10/2016 e ss.mm.

Trasmissione certificazioni analitiche acque reflue relative ai punti di scarico autorizzati.

Ai sensi dell'art.15 del Decreto di Autorizzazione Integrata Ambientale 77 del 14/10/16, in ottemperanza a quanto previsto dal Piano di Monitoraggio e Controllo, in allegato alla presente si trasmettono i rapporti di prova relativi alle analisi acque reflue meteoriche e di ruscellamento prelevate nei punti di scarico autorizzati SC3 e SC6.

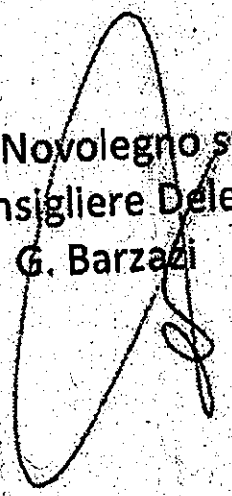
Distinti saluti.

Montefredane, 12/10/2020

All.ti:

Rapporto di prova n°8072 del 29/09/2020
Rapporto di prova n°8073 del 29/09/2020

Novolegno spa
Il Consigliere Delegato
G. Barzani







Ermete S.r.l.
Sede legale e Operativa: Via Farina, 11
80056 Ercolano (NA)
Tel. 081 7769225 - 081 7717670
Fax 081 5748862 - 081 7887570
mail: servizioclienti@ermetesrl.it
www.ermetesrl.it



LAB N° 1553 L

Rapporto di prova n°	8072	Del	29/09/2020
Rapporto analitico valido a tutti gli effetti di legge ai sensi del 1/3/1928 n° 842 ed all'art. 16 del R.D. 1/3/1928 n° 842			
Richiedente:	NOVOLEGGNO S.p.A. - Via Provinciale, 207 - 83030 Montefredane fraz. Arcella (AV).		
Produttore:	NOVOLEGGNO S.p.A. - Via Provinciale, 207 - 83030 Montefredane fraz. Arcella (AV).		
Luogo di campionamento:	Via Provinciale, 207 - 83030 Montefredane fraz. Arcella (AV).		
Ciclo di lavorazione:	Verifica conformità per lo scarico in corpo idrico superficiale.		
Etichetta campione	Acque di scarico destinate al corpo idrico superficiale.		
Punto di prelievo:	Pozzetto di ispezione SC3.		
Prelievo effettuato da:	Prelievo effettuato da personale tecnico della Ermete S.r.l. in data 24 Settembre 2020 alle ore 08:00. Rif.to ns verbale di campionamento n° 1484/FP.		
Modalità di campionamento ⁽¹⁾ :	1030 PAR 3.2.2.1. - Campione Istantaneo.		
Confezionamento:	Bottiglie in vetro, contenitori sterili per analisi microbiologiche e contenitori in polietilene termostatati alla temperatura di 4°C durante il trasporto sino al laboratorio.		
Data accettazione:	24/09/2020		
Data inizio prove:	24/09/2020		
Data fine prove:	29/09/2020		

RISULTATI ANALITICI SUL CAMPIONE

Parametro	Unità di misura	Risultati analitici	Limite Tab. 3 D.Lgs. 152 del 3 aprile 2006 All. 5 parte Terza - Scarico in acque superficiali -	Metodo
pH	Unità di pH	7,1	5,5-9,5	APAT CNR IRSA 2060 MAN 29 2003
Temperatura*	°C	11,1		
Colore*		Non perc dopo dil 1:20	Non perc dopo dil 1:20	
Odore*		Non causa di molestia	Non causa di molestia	
Materiali grossolani*		Assenti	Assenti	APAT CNR IRSA 2090 MAN 29 2003
Solidi sospesi totali *	mg/L	5	≤80	APAT CNR IRSA 2090 MAN 29 2003
Domanda Biologica di Ossigeno - BOD5 (come O2) *	mg/L	10	≤40	APAT CNR IRSA 5120 MAN 29 2003
Richiesta Chimica di Ossigeno - COD	mg/L	28	≤160	APAT CNR IRSA 5130 MAN 29 2003
Alluminio*	mg/L	<0,01	≤1	APAT CNR IRSA 3050 MAN 29 2003
Arsenico*	mg/L	<0,01	≤0,5	APAT CNR IRSA 3080 MAN 29 2003
Bario*	mg/L	<0,01	≤20	APAT CNR IRSA 3090 MAN 29 2003
Boro*	mg/L	<0,01	≤2	APAT CNR IRSA 3110 MAN 29 2003
Cadmio*	mg/L	<0,01	≤2	APAT CNR IRSA 3120 MAN 29 2003
Cromo totale*	mg/L	<0,01	≤0,02	APAT CNR IRSA 3150 MAN 29 2003
Cromo VI*	mg/L	<0,01	≤2	APAT CNR IRSA 3150 C MAN 29 2003
Ferro*	mg/L	1,3	≤2	APAT CNR IRSA 3160 MAN 29 2003
Manganese*	mg/L	<0,01	≤2	APAT CNR IRSA 3190 MAN 29 2003
Mercurio*	mg/L	<0,001	≤0,005	APAT CNR IRSA 3200 MAN 29 2003
Nichel*	mg/L	<0,01	≤2	APAT CNR IRSA 3220 MAN 29 2003
Piombo*	mg/L	<0,01	≤0,2	APAT CNR IRSA 3230 MAN 29 2003
Rame*	mg/L	<0,01	≤0,1	APAT CNR IRSA 3250 MAN 29 2003
Selenio*	mg/L	<0,01	≤0,03	APAT CNR IRSA 3260 MAN 29 2003
Stagno*	mg/L	<0,01	≤10	APAT CNR IRSA 3280 MAN 29 2003
Zinco*	mg/L	<0,01	≤0,5	APAT CNR IRSA 3320 MAN 29 2003
Cloro *	mg/L	<0,1	≤0,2	APAT CNR IRSA 4080 MAN 29 2003
Solfati (come SO3)*	mg/L	33,1	≤1000	UNI EN ISO 10304-1:2009
Cloruri*	mg/L	88,5	≤1200	UNI EN ISO 10304-1:2009

(**) Tutte le informazioni riportate sono fornite dal produttore/legislatore così come riportato dal verbale di campionamento e/o verbale di ricezione.

(1) Non oggetto di accreditamento ACCREDIA

Rapporto di prova n°	8072	Del	29/09/2020
Rapporto analitico valido a tutti gli effetti di legge ai sensi del 1/3/1928 n° 842 ed all'art. 16 del R.D. 1/3/1928 n° 842			
RISULTATI ANALITICI SUL CAMPIONE			
Parametro	Unità di misura	Risultati analitici	Limite Tab. 3 D.Lgs. 152 del 3 aprile 2006 All. 5 parte Terza - Scarico in acque superficiali - Metodo
Azoto ammoniacale (come NH ₄)*	mg/L	4,1	≤15 APAT CNR IRSA 4030 MAN 29 2003
Azoto nitroso (come N)*	mg/L	<0,1	≤0,6 UNI EN ISO 10304-1:2009
Azoto nitrico (come N)*	mg/L	1,1	≤20 UNI EN ISO 10304-1:2009
Grassi e oli animali/vegetali*	mg/L	0,8	≤20 APAT CNR IRSA 5160 MAN 29 2003
Idrocarburi totali*	mg/L	<0,5	≤5 UNI EN 14039:2005 + EPA 8015B 1996 + EPA 5035 2002
Aldeidi*	mg/L	<0,1	≤1 APAT CNR IRSA 5010 MAN 29 2003
Solventi organici aromatici*	mg/L	<0,01	≤0,2 APAT CNR IRSA 5140 MAN 29 2003
Tensioattivi totali*	mg/L	0,7	≤2 APAT CNR IRSA 5170 MAN 29 2003
Solventi clorurati*	mg/L	<0,01	≤1 APAT CNR IRSA 5150 MAN 29 2003
Saggio di tossicità acuta*	24hEC50	<10%	Il campione non è accettabile quando dopo 24h il numero degli organismi immobili è uguale o maggiore del 50% del totale APAT CNR IRSA 8020 MAN 29 2003
PARERI ED INTERPRETAZIONI - non oggetto di accreditamento ACCREDIA			
GIUDIZIO - NON OGGETTO DI ACCREDITAMENTO ACCREDIA			
In base al momento del prelievo ed ai risultati analitici relativi ai parametri investigati, il campione in esame rispetta i valori limite previsti dalla tabella 3 Limite Tab. 3 D.Lgs. 152 del 3 aprile 2006 All. 5 parte Terza.			

Note (NON OGGETTO DI ACCREDITAMENTO ACCREDIA):

Il presente rapporto di prova ha validità limitata esclusivamente alla quantità di rifiuti identificata nel piano di campionamento.

Il presente rapporto di prova riguarda esclusivamente il campione sottoposto ad analisi ed al campione così come ricevuto in caso di campionamento non effettuato da personale del Laboratorio Ermete S.r.l.

La riproduzione parziale del presente rapporto di prova non può essere effettuata salvo approvazione scritta da parte del Laboratorio Ermete S.r.l.

Il recupero non è riportato nel RdP in quanto non utilizzato nella valutazione del risultato analitico.

L'incertezza del risultato è espressa come incertezza estesa con livello di fiducia al 95% e un fattore di copertura K=2.

n.a = non applicabile
n.d. = non determinato

(* Prova non accreditata da ACCREDIA)

Firmato digitalmente da
Ugo Caruso

p/Il Responsabile del Laboratorio



O = Ordine dei Chimici e dei Fisici della Campania
C = IT

Parametro	Unità di misura	Risultati analitici	Limite Tab. 3 D.Lgs. 152 del 3 aprile 2006 All. 5 parte Terza - Scarico in acque superficiali -	Metodo
Rapporto di prova n°	8073	Del	29/09/2020	
Rapporto analitico valido a tutti gli effetti di legge ai sensi del 1/3/1928 n° 842 ed all'art. 16 del R.D. 1/3/1928 n° 842				
Richiedente:	NOVOLEGNO S.p.A. - Via Provinciale, 207 - 83030 Montefredane fraz. Arcella (AV).			
Produttore:	NOVOLEGNO S.p.A. - Via Provinciale, 207 - 83030 Montefredane fraz. Arcella (AV).			
Luogo di campionamento:	Via Provinciale, 207 - 83030 Montefredane fraz. Arcella (AV).			
Ciclo di lavorazione:	Verifica conformità per lo scarico in corpo idrico superficiale.			
Etichetta campione	Acque di scarico destinate al corpo idrico superficiale.			
Punto di prelievo:	Pozzetto di ispezione SC6.			
Prelievo effettuato da:	Prelievo effettuato da personale tecnico della Ermete S.r.l. in data 24 Settembre 2020 alle ore 08:10. Rif.to ns verbale di campionamento n° 1485/FP.			
Modalità di campionamento ⁽¹⁾ :	1030 PAR 3.2.2.1. - Campione Istantaneo.			
Confezionamento:	Bottiglie in vetro, contenitori sterili per analisi microbiologiche e contenitori in polietilene termostatati alla temperatura di 4°C durante il trasporto sino al laboratorio.			
Data accettazione:	24/09/2020			
Data inizio prove:	24/09/2020			
Data fine prove:	29/09/2020			
RISULTATI ANALITICI SUL CAMPIONE				
pH	Unità di pH	6,5	5,5-9,5	APAT CNR IRSA 2060 MAN 29 2003
Temperatura*	°C	12,0		
Colore*		Non perc dopo dil 1:20	Non perc dopo dil 1:20	
Odore*		Non causa di molestia	Non causa di molestia	
Materiali grossolani*		Assenti	Assenti	APAT CNR IRSA 2090 MAN 29 2003
Solidi sospesi totali *	mg/L	6	≤80	APAT CNR IRSA 2090 MAN 29 2003
Domanda Biologica di Ossigeno - BOD5 (come O2) *	mg/L	8	≤40	APAT CNR IRSA 5120 MAN 29 2003
Richiesta Chimica di Ossigeno - COD	mg/L	25	≤160	APAT CNR IRSA 5130 MAN 29 2003
Alluminio*	mg/L	<0,01	≤1	APAT CNR IRSA 3050 MAN 29 2003
Arsenico*	mg/L	<0,01	≤0,5	APAT CNR IRSA 3080 MAN 29 2003
Bario*	mg/L	<0,01	≤20	APAT CNR IRSA 3090 MAN 29 2003
Boro*	mg/L	<0,01	≤2	APAT CNR IRSA 3110 MAN 29 2003
Cadmio*	mg/L	<0,01	≤0,02	APAT CNR IRSA 3120 MAN 29 2003
Cromo totale*	mg/L	<0,01	≤2	APAT CNR IRSA 3150 C MAN 29 2003
Cromo VI*	mg/L	<0,01	≤0,2	APAT CNR IRSA 3160 MAN 29 2003
Ferro*	mg/L	1,4	≤2	APAT CNR IRSA 3190 MAN 29 2003
Manganese*	mg/L	<0,01	≤2	APAT CNR IRSA 3200 MAN 29 2003
Mercurio*	mg/L	<0,001	≤0,005	APAT CNR IRSA 3220 MAN 29 2003
Nichel*	mg/L	<0,01	≤2	APAT CNR IRSA 3230 MAN 29 2003
Piombo*	mg/L	<0,01	≤0,2	APAT CNR IRSA 3250 MAN 29 2003
Rame*	mg/L	<0,01	≤0,1	APAT CNR IRSA 3260 MAN 29 2003
Selenio*	mg/L	<0,01	≤0,03	APAT CNR IRSA 3280 MAN 29 2003
Stagno*	mg/L	<0,01	≤10	APAT CNR IRSA 3320 MAN 29 2003
Zinco*	mg/L	<0,01	≤0,5	APAT CNR IRSA 4080 MAN 29 2003
Cloro *	mg/L	<0,1	≤0,2	
Solfati (come SO3)*	mg/L	21,1	≤1000	UNI EN ISO 10304-1:2009
Cloruri*	mg/L	69,1	≤1200	UNI EN ISO 10304-1:2009

(**) Tutte le informazioni riportate sono fornite dal produttore/legislatore così come riportato dal verbale di campionamento e/o verbale di ricezione.

(1) Non oggetto di accreditamento ACCREDIA

Parametro	Unità di misura	Risultati analitici	Limite Tab. 3 D.Lgs. 152 del 3 aprile 2006 All. 5 parte Terza - Scarico in acque superficiali -	Metodo
Rapporto di prova n° 8073 Del 29/09/2020				
Rapporto analitico valido a tutti gli effetti di legge ai sensi del 1/3/1928 n° 842 ed all'art. 16 del R.D. 1/3/1928 n° 842				
RISULTATI ANALITICI SUL CAMPIONE				
Azoto ammoniacale (come NH ₄)*	mg/L	2,8	≤15	APAT CNR IRSA 4030 MAN 29 2003
Azoto nitroso (come N)*	mg/L	<0,1	≤0,6	UNI EN ISO 10304-1:2009
Azoto nitrico (come N)*	mg/L	1,0	≤20	UNI EN ISO 10304-1:2009
Grassi e oli animali/vegetali*	mg/L	1,2	≤20	APAT CNR IRSA 5160 MAN 29 2003
Idrocarburi totali*	mg/L	<0,5	≤5	UNI EN 14039:2005 + EPA 8015B 1996 + EPA 5035 2002
Aldeidi*	mg/L	<0,1	≤1	APAT CNR IRSA 5010 MAN 29 2003
Solventi organici aromatici*	mg/L	<0,01	≤0,2	APAT CNR IRSA 5140 MAN 29 2003
Tensioattivi totali*	mg/L	1,3	≤2	APAT CNR IRSA 5170 MAN 29 2003
Solventi clorurati*	mg/L	<0,01	≤1	APAT CNR IRSA 5150 MAN 29 2003
Saggio di tossicità acuta*	24hEC50	<10%	Il campione non è accettabile quando dopo 24h il numero degli organismi immobili è uguale o maggiore del 50% del totale	APAT CNR IRSA 8020 MAN 29 2003
PARERI ED INTERPRETAZIONI - non oggetto di accreditamento ACCREDIA				
GIUDIZIO - NON OGGETTO DI ACCREDITAMENTO ACCREDIA				
In base al momento del prelievo ed ai risultati analitici relativi ai parametri investigati, il campione in esame rispetta i valori limite previsti dalla tabella 3 Limite Tab. 3 D.Lgs. 152 del 3 aprile 2006 All. 5 parte Terza.				

Note (NON OGGETTO DI ACCREDITAMENTO ACCREDIA):

Il presente rapporto di prova ha validità limitata esclusivamente alla quantità di rifiuti identificata nel piano di campionamento.

Il presente rapporto di prova riguarda esclusivamente il campione sottoposto ad analisi ed al campione così come ricevuto in caso di campionamento non effettuato da personale del Laboratorio Ermete S.r.l.

La riproduzione parziale del presente rapporto di prova non può essere effettuata salvo approvazione scritta da parte del Laboratorio Ermete S.r.l.

Il recupero non è riportato nel RdP in quanto non utilizzato nella valutazione del risultato analitico.

L'incertezza del risultato è espressa come incertezza estesa con livello di fiducia al 95% e un fattore di copertura K=2.

n.a = non applicabile
n.d. = non determinato

(*) Prova non accreditata da ACCREDIA

Firmato digitalmente da
Ugo Caruso

p/Il Responsabile del Laboratorio



O = Ordine dei Chimici e dei Fisici della Campania
C = IT