

Da "EUROPLAST PISTONE" <plastica.pistone@pec.it>  
A "uod.501705@pec.regione.campania.it" <uod.501705@pec.regione.campania.it>, "Comune di Montella"  
<protocollo.montella@asmepec.it>, "ARPAC Avellino" <arpac.dipartimentoavellino@pec.arpacampania.it>  
Data giovedì 17 febbraio 2022 - 12:22

**trasmissione Rapporti di Prova scarichi idrici nn. 2022.02.01.019 (S1) e 2022.02.01.020 (S2)**

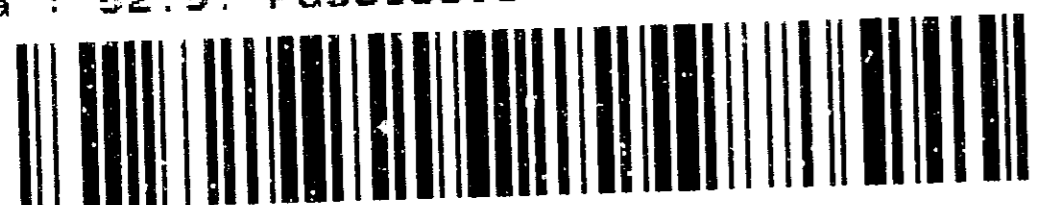
Spett.le Giunta Regionale della Campania

REGIONE CAMPANIA

Prot. 2022. 0090393 18/02/2022 09,28  
Att.: EUROPLAST S.N.C.

501705 Autorizzazioni ambientali e ri...

Classifica: 52.5. Fascicolo: 39 del 2022



Dir. Gen.  
Ciclo  
Integrato  
delle  
Acque e  
dei Rifiuti,

Valutazioni e  
Autorizzazioni  
Ambientali

U.O.D.  
Autorizzazioni  
Ambientali  
e Rifiuti –  
Avellino

P.E.C.: [uod.501705@pec.regione.campania.it](mailto:uod.501705@pec.regione.campania.it)

Spett.le Comune di  
Montella

P.E.C.:  
[protocollo.montella@asmepec.it](mailto:protocollo.montella@asmepec.it)

Spett.le A.R.P.A.C. Dip. Prov. Avellino

P.E.C.:

[arpac.dipartimentoavellino@pec.arpacampania.it](mailto:arpac.dipartimentoavellino@pec.arpacampania.it)

**Oggetto:** EUROPLAST S.N.C.– C.da Baruso Montella (Av). Decr. Dirig. n. 91 del  
14-7-2020 Regione Campania.

**- Trasmissione Rapporti di Prova scarichi idrici nn. 2022.02.01.019 (S1) e  
2022.02.01.020 (S2).**

Con la presente si trasmettono i Rapporti di Prova 2022.02.01.019 (S1) e 2022.02.01.020 (S2) effettuati  
dalla TopChem Engineering s.r.l.

Restiamo a disposizione.

Con osservanza

Europlast s.n.c

Tel. 0827/61010

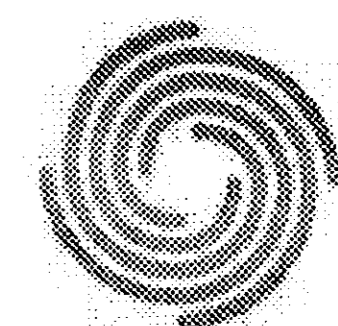
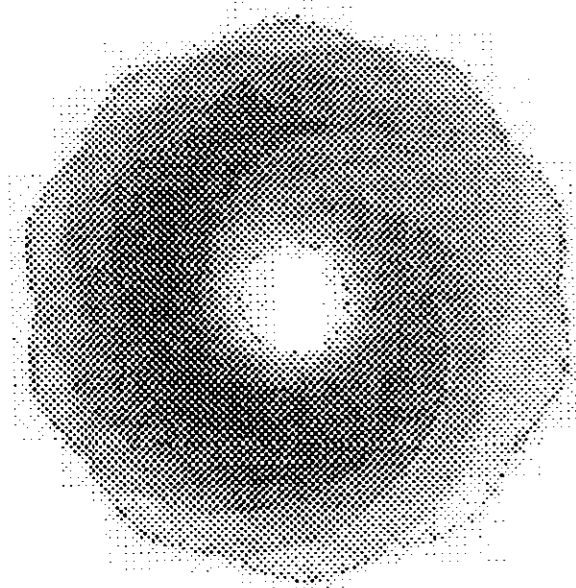
--  
Europlast s.n.c.  
C.da Baruso Area P.I.P.  
83048 Montella (Av)  
tel. 0827/61010

AVVISO DI RISERVATEZZA: Si informa che questo messaggio contiene comunicazioni ad uso esclusivo  
NOTICE OF CONFIDENTIALITY: We informs you that this message contains the exclusive use of the re

---

**Allegato(i)**

3. 21.01.2022 EUROPLAST ACQUE DI SCARICO TAB. 3 - SAGGIO TOSSICITA' - PT S1 - 1. SEMESTRE.pdf (2072 Kb)
4. 21.01.2022 EUROPLAST ACQUE DI SCARICO TAB. 3 - SAGGIO TOSSICITA' - PT S2 - 1. SEMESTRE.pdf (2086 Kb)



**RAPPORTO DI PROVA Nr: 2022.02.01.019**

PA 8.08/04 Ed.01/17

Spett.  
Dott. Gerardo Farese  
C.da Piano S. Vito,14  
83040 Conza Della Campania (AV)

Data emissione	01/02/2022
Richiedente	Dott. Gerardo Farese – C.da Piano S. Vito, 14 – 83040 Conza della Campania (AV)
Committente	-
Produttore	Europlast S.n.c. Di Gennaro e Gerardo Pistone – Via Della Ginestra, 1 – 83048 Montella (SA) P.IVA:02194190647
Descrizione del campione	Acqua di scarico
Tipo Prove	Caratterizzazione analitica per verifica conformità alla Tabella 3, Allegato 5, Parte Terza, D.Lgs. 152/2006 scarico in fognatura
Sigla identificativa	Pt.S1

Verbale Accettazione Nr.	359/2022	Data accettazione campione	21/01/2022
Tipologia campione	Acqua di scarico – Pt.S1		
Prelevatore	Dott. Gerardo Farese biologo sez. A		
Metodica di campionamento	UNI 10802:2013		
Confezione Campione	Bottiglia Sterile	Temperatura di arrivo in laboratorio	4°C
Luogo del campionamento	C.da Baruso, 21 – 83048 Montella (AV)		
Data campionamento	21/01/2022	Data consegna campione	21/01/2022
Data inizio analisi	21/01/2022	Data fine analisi	01/02/2022

**TopChem Engineering S.r.l.**  
R.E.A. n. SA - 432305  
C.F./P.IVA: 05259080652  
PEC: topchemsrl@legalmail.it

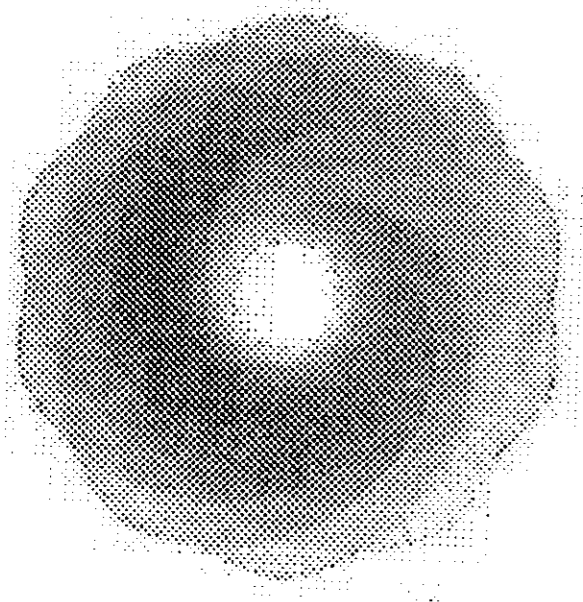
**Sede Legale**  
Via Acquasanta, 31 (Trav. G. Carola 1)  
84131 Salerno

**Laboratorio**  
Via Provinciale Turci, 9 Area PIP  
83025 Montoro (AV)

**Altre sedi:**  
Roma, Napoli, Salerno,  
Agrigento, Malta

1 di 6  
tel. +39 0825 523971  
fax +39 0825 523767  
cell. +39 334 1489474  
+39 348 3341540  
+39 346 1838291

info@topchemsrl.it  
www.topchemsrl.it  
seguici su



RAPPORTO DI PROVA Nr: 2022.02.01.019

PA 8.08/04 Ed.01/17

Valori limite di emissione in acque superficiali e in fognatura  
Parte Terza, Allegato 5, Tabella 3, D.Lgs. 152/2006

Parametri	U.M.	Valore riscontrato	Scarico in acque superficiali	Scarico in rete fognaria	Metodiche
pH	-	7,2	-	-	APAT CNR IRSA 2060 Man. 29 2003
Colore	-	Non percepibile con diluizione 1:40	Non percepibile con diluizione 1:20	Non percepibile con diluizione 1:40	M.I. esame organolettico
Odore	-	Non causa molestie	Non deve essere causa di molestie	Non deve essere causa di molestie	M.I. esame organolettico
Materiali grossolani	-	Assenti	Assenti	Assenti	M.I. esame organolettico
Solidi sospesi totali	mg/L	1	≤80	≤200	APAT CNR IRSA 2090 Met. B Man. 29 2003
BOD <sub>5</sub>	mg/L	12	≤40	≤250	APAT CNR IRSA 5120B1 Man. 29 2003
COD	mg/L	58	≤160	≤500	APAT CNR IRSA 5130 Man. 29 2003
Alluminio	mg/L	0,5	≤1	≤2	APAT CNR IRSA 3050B Man 29 2003
Arsenico	mg/L	0,2	≤0.5	≤0.5	APAT CNR IRSA 3020 Man. 29 2003
Bario	mg/L	0,6	≤20	-	APAT CNR IRSA 3090B Man. 29 2003
Boro	mg/L	<0,1	≤2	≤4	APAT CNR IRSA 3110 Man. 29 2003
Cadmio	mg/L	<0,01	≤0.02	≤0.02	APAT CNR IRSA 3120B Man. 29 2003
Cromo totale	mg/L	1,7	≤2	≤4	APAT CNR IRSA 3150B1 Man. 29 2003
Cromo VI	mg/L	0,08	≤0.2	≤0.2	APAT CNR IRSA 3150C Man. 29 2003
Ferro	mg/L	0,5	≤2	≤4	APAT CNR IRSA 3160B Man. 29 2003
Manganese	mg/L	0,2	≤2	≤4	APAT CNR IRSA 3190B Man. 29 2003
Mercurio	mg/L	<L.R.	≤0.005	≤0.005	EPA Method 245.2 1974
Nichel	mg/L	1,2	≤2	≤4	APAT CNR IRSA 3220B Man. 29 2003
Piombo	mg/L	0,2	≤0.2	≤0.3	APAT CNR IRSA 3230B Man. 29 2003

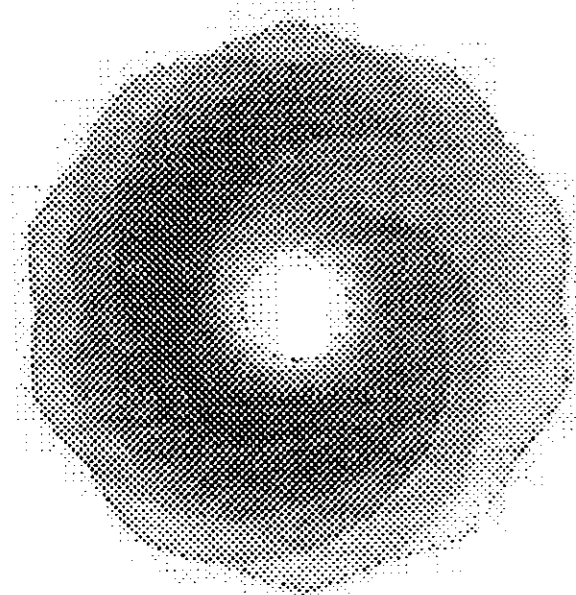
**TopChem Engineering S.r.l.**  
R.E.A. n. SA - 432305  
C.F./P.IVA: 05259080652  
PEC: topchemsrl@legalmail.it

**Sede Legale**  
Via Acquasanta, 31 (Trav. G. Carola 1)  
84131 Salerno  
**Laboratorio**  
Via Provinciale Turci, 9 Area PIP  
83025 Montoro (AV)

**Altre sedi:**  
Roma, Napoli, Salerno,  
Agrigento, Malta

2 DI 6  
tel. +39 0825 523971  
fax +39 0825 523767  
cell. +39 334 1489474  
+39 348 3341540  
+39 346 1838291

Info@topchemsrl.it  
www.topchemsrl.it  
seguici su



**RAPPORTO DI PROVA Nr: 2022.02.01.019**

PA 8.08/04 Ed.01/17

**Valori limite di emissione in acque superficiali e in fognatura**  
Parte Terza, Allegato 5, Tabella 3, D.Lgs. 152/2006

Parametri	U.M.	Valore riscontrato	Scarico in acque superficiali	Scarico in rete fognaria	Metodiche
Rame	mg/L	<0,1	0.2	0,4	APAT CNR IRSA 3250B Man. 29 2003
Selenio	mg/L	0,01	≤0.03	≤0.03	STANDAR METHOD 3113
Zinco	mg/L	0,3	≤0.5	≤1	APAT CNR IRSA 3320 Man. 29 2003
Cianuri totali (ione cianuro)	mg/L	<0,1	≤0.5	≤1	EPA 9014 1996
Cloro attivo libero	mg/L	0,02	≤0.2	≤3	APAT CNR IRSA 4080 Man 29 2003
Solfuri (ione solfuro)	mg/L	0,5	≤1	≤2	APAT CNR IRSA 4160 Man 29 2003
Solfiti (ione solfito)	mg/L	0,4	≤1	≤2	APAT CNR IRSA 4150B Man 29 2003
Solfati	mg/L	38	≤10000	≤1000	APAT CNR IRSA 4140B Man. 29 2003
Cloruri	mg/L	220	≤1200	≤1200	APAT CNR IRSA 4090A1 Man. 29 2003
Fluoruri	mg/L	1,5	≤6	≤12	APAT CNR IRSA 4100B Man. 29 2003
Fosforo totale (P)	mg/L	2,2	≤10	≤10	APAT CNR IRSA 4110A2 Man 29 2003
Azoto ammoniacale	mg/L	10	≤15	≤30	APAT CNR IRSA 4030 A1 Man 29 2003
Azoto nitroso	mg/L	0,5	≤0.6	≤0.6	APAT CNR IRSA 4050 Man 29 2003
Azoto nitrico	mg/L	12	≤20	≤30	APAT CNR IRSA 4040 A1 Man 29 2003
Grassi e olii animali/vegetali	mg/L	<1	≤20	≤40	APAT CNR IRSA 5160A Man 29 2003
Idrocarburi totali	mg/L	<L.R.	≤5	≤10	APAT CNR IRSA 5160A2 Man 29 2003
Fenoli	mg/L	<L.R.	≤0.5	≤1.0	APAT CNR IRSA 5070 B Man 29 2003
Aldeidi	mg/L	<L.R.	≤1	≤2	APAT CNR IRSA 5010A Man 29 2003
Solventi Organici Aromatici	mg/L	<L.R.	≤0.2	≤0.4	APAT CNR IRSA 5140 Man 29 2003

3 DI 6

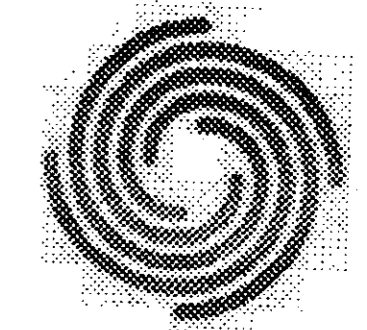
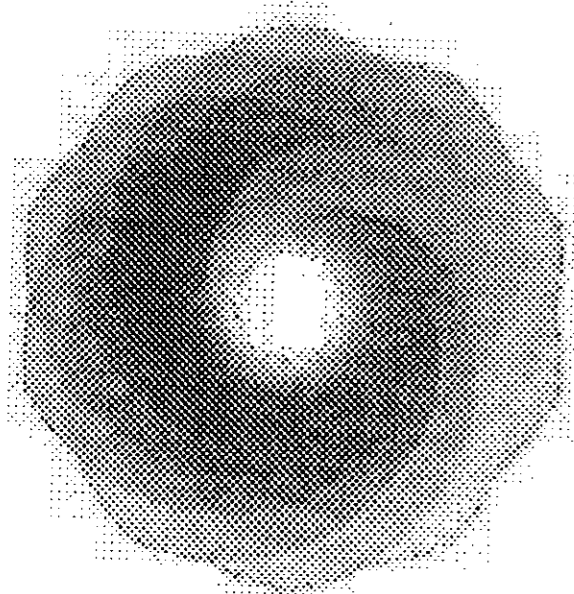
**TopChem Engineering S.r.l.**  
R.E.A. n. SA - 432305  
C.F./P.IVA: 05259080652  
PEC: topchemsrl@legalmail.it

**Sede Legale**  
Via Acquasanta, 31 (Trav. G. Carola 1)  
84131 Salerno  
**Laboratorio**  
Via Provinciale Turci, 9 Area PIP  
83025 Montoro (AV)

**Altre sedi:**  
Roma, Napoli, Salerno,  
Agrigento, Malta

tel. +39 0825 523971  
fax +39 0825 523767  
cell. +39 334 1489474  
+39 348 3341540  
+39 346 1838291

info@topchemsrl.it  
www.topchemsrl.it  
seguici su



RAPPORTO DI PROVA Nr: 2022.02.01.019

PA 8.08/04 Ed.01/17

Valori limite di emissione in acque superficiali e in fognatura Parte Terza, Allegato 5, Tabella 3, D.Lgs. 152/2006					
Parametri	U.M.	Valore riscontrato	Scarico in acque superficiali	Scarico in rete fognaria	Metodiche
Solventi Organici Azotati	mg/L	<L.R.	≤0.1	≤0.2	EPA 5030C 2003+ EPA 8260C 2006
Tensioattivi Totali	mg/L	<L.R.	≤2	≤4	UNI 10511-1 1996/A1 2000+APAT CNR IRSA 5170 Man 29 2003 +POM 190 Rev.5 2006
Pesticidi Fosforati	mg/L	<L.R.	≤0.10	≤0.10	APAT CNR IRSA 5100 Man 29 2003
Pesticidi Totali (esclusi i fosforati)	mg/L	<L.R.	≤0.05	≤0.05	EPA 3510 C 1996 + EPA 8270 D 2007
Aldrin	mg/L	<L.R.	0,01	0,01	EPA 3510 C 1996 + EPA 8270 D 2007
Dieldrin	mg/L	<L.R.	0,01	0,01	EPA 3510 C 1996 + EPA 8270 D 2007
Endrin	mg/L	<L.R.	0,002	0,002	EPA 3510 C 1996 + EPA 8270 D 2007
Isodrin	mg/L	<L.R.	0,002	0,002	EPA 3510 C 1996 + EPA 8270 D 2007
Solventi Clorurati	mg/L	<L.R.	2	1	APAT CNR IRSA 5150 Man 29 2003
Escherichia Coli*	UFC/100ml	3500	<5000	<5000	UNI EN ISO 9308-1:2002
Daphnia Magna* (Saggio di Tossicità Acuta)	LC50 24h	15%	Il campione non è accettabile quando dopo 24 ore il numero degli organismi immobili è uguale o maggiore del 50% del totale	Il campione non è accettabile quando dopo 24 ore il numero degli organismi immobile è uguale o maggiore dell'80% del totale	APAT CNR-IRSA 8020 Man 29 2003
Conducibilità	μS/cm	1001	-	-	APAT CNR-IRSA 2030 Man 29 2003

I valori riportati sono conformi al rapporto di prova 91/22/T eseguito da laboratorio esterno.

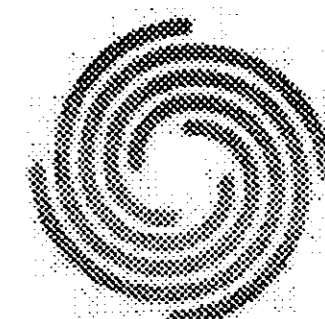
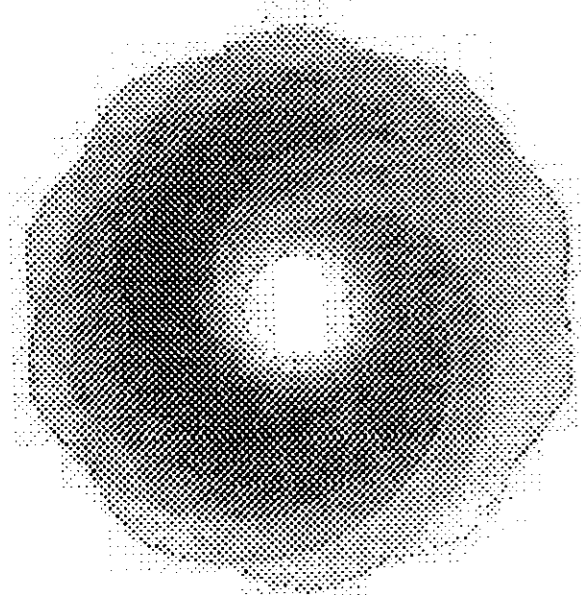
**TopChem Engineering S.r.l.**  
R.E.A. n. SA - 432305  
C.F./P.IVA: 05259080652  
PEC: topchemsrl@legalmail.it

**Sede Legale**  
Via Acquasanta, 31 (Trav. G. Carola 1)  
84131 Salerno  
**Laboratorio**  
Via Provinciale Turci, 9 Area PIP  
83025 Montoro (AV)

**Altre sedi:**  
Roma, Napoli, Salerno,  
Agrigento, Malta

4 DI 6  
tel. +39 0825 523971  
fax +39 0825 523767  
cell. +39 334 1489474  
+39 348 3341540  
+39 346 1838291

Info@topchemsrl.it  
www.topchemsrl.it  
seguici su



**RAPPORTO DI PROVA Nr: 2022.02.01.019**

PA 8.08/04 Ed.01/17

**Il Responsabile del laboratorio**



**NOTA**

1. *Il presente Rapporto di Prova, si riferisce esclusivamente al campione sottoposto ad analisi.*
  2. *Il presente Rapporto di Prova non può essere riprodotto parzialmente, salvo approvazione scritta del responsabile del laboratorio.*
  3. *L'aliquota rimanente del campione sottoposto alle indagini di laboratorio sarà conservato per un periodo di tempo pari a 5 gg dopo la trasmissione del RdP.*
  4. *L'incertezza indicata per le prove chimiche, è espressa come incertezza estesa, calcolata con fattore di copertura K=2, corrispondente ad un intervallo di confidenza del 95%.*
- Legenda: U.M. = unità di misura – LoQ = Limite di Quantificazione – LoD = Limite di rilevabilità-- N/D=non determinato

\*\*\*\*\* FINE RAPPORTO DI PROVA \*\*\*\*\*

**TopChem Engineering S.r.l.**  
 R.E.A. n. SA - 432305  
 C.F./P.IVA: 05259080652  
 PEC: topchemsrl@legalmail.it

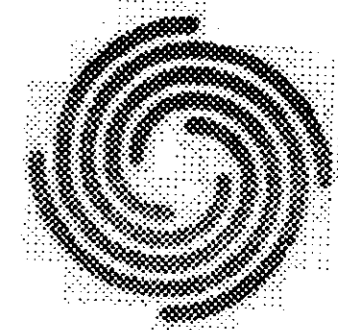
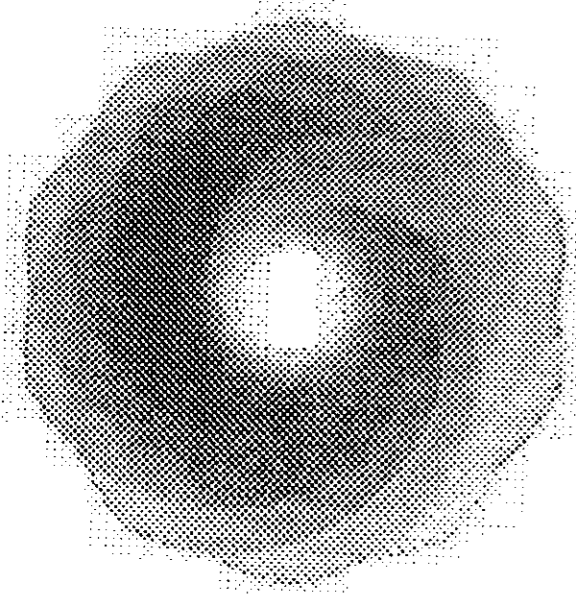
**Sede Legale**  
 Via Acquasanta, 31 (Trav. G. Carola 1)  
 84131 Salerno  
**Laboratorio**  
 Via Provinciale Turci, 9 Area PIP  
 83025 Montoro (AV)

**Altre sedi:**  
 Roma, Napoli, Salerno,  
 Agrigento, Malta

5 DI 6

tél. +39 0825 523971  
 fax +39 0825 523767  
 cell. +39 334 1489474  
 +39 348 3341540  
 +39 346 1838291

**info@topchemsrl.it**  
**www.topchemsrl.it**  
 seguici su



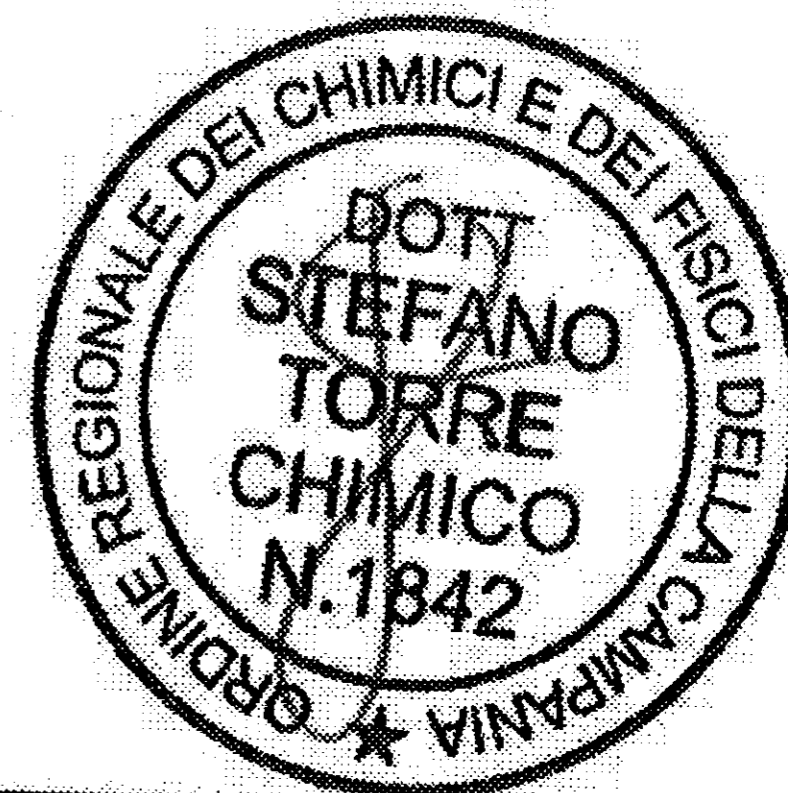
**ALLEGATO AL RAPPORTO DI PROVA Nr: 2022.02.01.019**

**Giudizio di classificazione rifiuto**

Vista la parte Terza del D.Lgs. 152/2006 e s.m.i., sulla base dei valori analitici riscontrati, il campione risulta conforme ai limiti di emissione in rete fognaria

Montoro 01/02/2022

Il Responsabile del Laboratorio



\*\*\*\*\* Fine allegato tecnico - pareri ed interpretazioni \*\*\*\*\*

**TopChem Engineering S.r.l.**  
R.E.A. n. SA - 432305  
C.F./P.IVA: 05259080652  
PEC: topchemsrl@legalmail.it

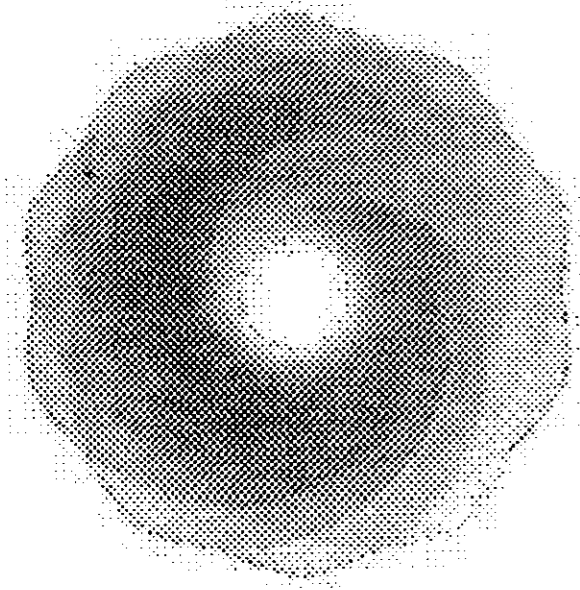
**Sede Legale**  
Via Acquasanta, 31 (Trav. G. Carola 1)  
84131 Salerno  
**Laboratorio**  
Via Provinciale Turci, 9 Area PIP  
83025 Montoro (AV)

**Altre sedi:**  
Roma, Napoli, Salerno,  
Agrigento, Malta

6 DI 6  
tel. +39 0825 523971  
fax +39 0825 523767  
cell. +39 334 1489474  
+39 348 3341540  
+39 346 1838291

info@topchemsrl.it  
www.topchemsrl.it  
segui su  





**RAPPORTO DI PROVA Nr: 2022.02.01.020**

PA 8.08/04 Ed.01/17

Spett.  
**Dott. Gerardo Farese**  
**C.da Piano S. Vito,14**  
**83040 Conza Della Campania (AV)**

<b>Data emissione</b>	01/02/2022
<b>Richiedente</b>	Dott. Gerardo Farese – C.da Piano S. Vito, 14 – 83040 Conza della Campania (AV)
<b>Committente</b>	-
<b>Produttore</b>	Europlast S.n.c. Di Gennaro e Gerardo Pistone – Via Della Ginestra, 1 – 83048 Montella (SA) P.IVA:02194190647
<b>Descrizione del campione</b>	Acqua di scarico
<b>Tipo Prove</b>	Caratterizzazione analitica per verifica conformità alla Tabella 3, Allegato 5, Parte Terza, D.Lgs. 152/2006 scarico in fognatura
<b>Sigla identificativa</b>	Pt.S2

<b>Verbale Accettazione Nr.</b>	<b>359/2022</b>	<b>Data accettazione campione</b>	<b>21/01/2022</b>
<b>Tipologia campione</b>	Acqua di scarico – Pt.S2		
<b>Prelevatore</b>	Dott. Gerardo Farese biologo sez. A		
<b>Metodica di campionamento</b>	UNI 10802:2013		
<b>Confezione Campione</b>	Bottiglia Sterile	<b>Temperatura di arrivo in laboratorio</b>	4°C
<b>Luogo del campionamento</b>	C.da Baruso, 21 – 83048 Montella (AV)		
<b>Data campionamento</b>	21/01/2022	<b>Data consegna campione</b>	21/01/2022
<b>Data inizio analisi</b>	21/01/2022	<b>Data fine analisi</b>	01/02/2022

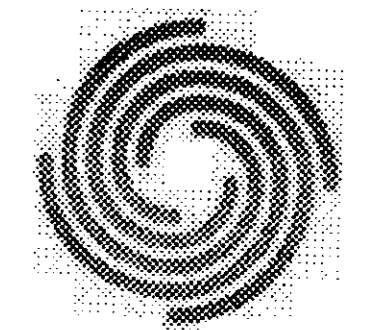
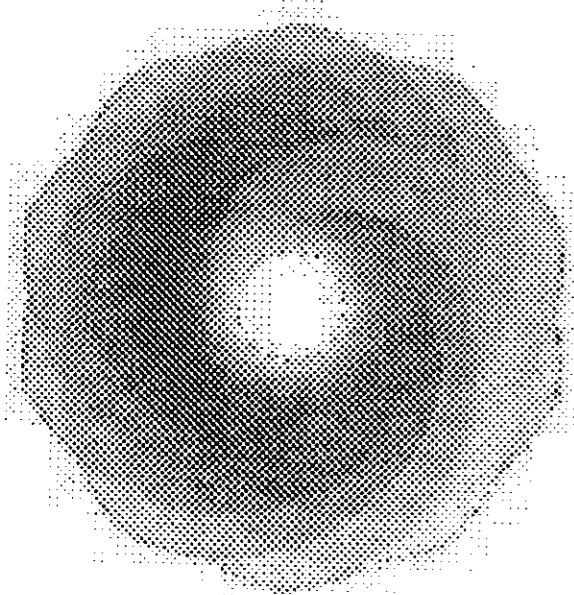
**TopChem Engineering S.r.l.**  
 R.E.A. n. SA - 432305  
 C.F./P.IVA: 05259080652  
 PEC: topchemsrl@legalmail.it

**Sede Legale**  
 Via Acquasanta, 31 (Trav. G. Carola 1)  
 84131 Salerno  
**Laboratorio**  
 Via Provinciale Turci, 9 Area PIP  
 83025 Montoro (AV)

**Altre sedi:**  
 Roma, Napoli, Salerno,  
 Agrigento, Malta

1 DI 6  
 tel. +39 0825 523971  
 fax +39 0825 523767  
 cell. +39 334 1489474  
 +39 348 3341540  
 +39 346 1838291

**info@topchemsrl.it**  
**www.topchemsrl.it**  
 seguici su



**RAPPORTO DI PROVA** Nr: 2022.02.01.020

PA 8.08/04 Ed.01/17

**Valori limite di emissione in acque superficiali e in fognatura**  
Parte Terza, Allegato 5, Tabella 3, D.Lgs. 152/2006

Parametri	U.M.	Valore riscontrato	Scarico in acque superficiali	Scarico in rete fognaria	Metodiche
pH	-	7,1	-	-	APAT CNR IRSA 2060 Man. 29 2003
Colore	-	Non percepibile con diluizione 1:40	Non percepibile con diluizione 1:20	Non percepibile con diluizione 1:40	M.I. esame organolettico
Odore	-	Non causa molestie	Non deve essere causa di molestie	Non deve essere causa di molestie	M.I. esame organolettico
Materiali grossolani	-	Assenti	Assenti	Assenti	M.I. esame organolettico
Solidi sospesi totali	mg/L	<5	≤80	≤200	APAT CNR IRSA 2090 Met. B Man. 29 2003
BOD <sub>5</sub>	mg/L	28	≤40	≤250	APAT CNR IRSA 5120B1 Man. 29 2003
COD	mg/L	75	≤160	≤500	APAT CNR IRSA 5130 Man. 29 2003
Alluminio	mg/L	0,2	≤1	≤2	APAT CNR IRSA 3050B Man 29 2003
Arsenico	mg/L	0,3	≤0.5	≤0.5	APAT CNR IRSA 3020 Man. 29 2003
Bario	mg/L	0,5	≤20	-	APAT CNR IRSA 3090B Man. 29 2003
Boro	mg/L	0,2	≤2	≤4	APAT CNR IRSA 3110 Man. 29 2003
Cadmio	mg/L	<0,01	≤0.02	≤0.02	APAT CNR IRSA 3120B Man. 29 2003
Cromo totale	mg/L	1,8	≤2	≤4	APAT CNR IRSA 3150B1 Man. 29 2003
Cromo VI	mg/L	0,05	≤0.2	≤0.2	APAT CNR IRSA 3150C Man. 29 2003
Ferro	mg/L	1	≤2	≤4	APAT CNR IRSA 3160B Man. 29 2003
Manganese	mg/L	0,5	≤2	≤4	APAT CNR IRSA 3190B Man. 29 2003
Mercurio	mg/L	<L.R.	≤0.005	≤0.005	EPA Method 245.2 1974
Nichel	mg/L	0,9	≤2	≤4	APAT CNR IRSA 3220B Man. 29 2003
Piombo	mg/L	0,1	≤0.2	≤0.3	APAT CNR IRSA 3230B Man. 29 2003

2 DI 6

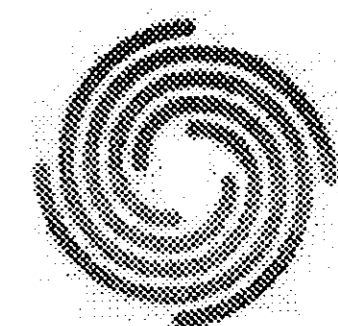
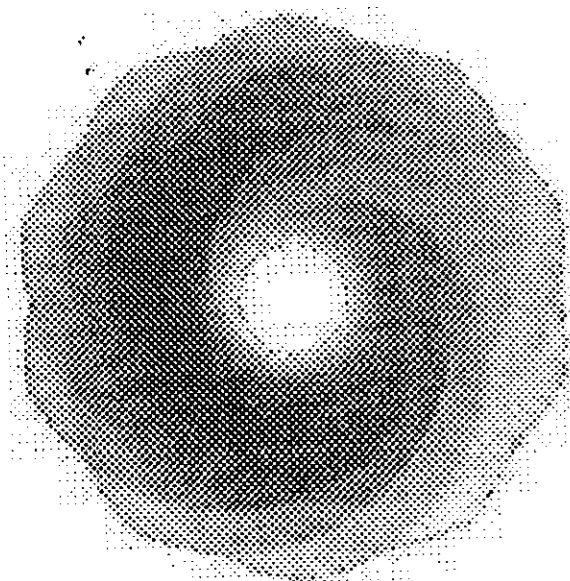
**TopChem Engineering S.r.l.**  
R.E.A. n. SA - 432305  
C.F./P.IVA: 05259080652  
PEC: topchemsrl@legalmail.it

**Sede Legale**  
Via Acquasanta, 31 (Trav. G. Carola 1)  
84131 Salerno  
**Laboratorio**  
Via Provinciale Turci, 9 Area PIP  
83025 Montoro (AV)

**Altre sedi:**  
Roma, Napoli, Salerno,  
Agrigento, Malta

tel. +39 0825 523971  
fax +39 0825 523767  
cell. +39 334 1489474  
+39 348 3341540  
+39 346 1838291

info@topchemsrl.it  
www.topchemsrl.it  
seguici su



**RAPPORTO DI PROVA Nr: 2022.02.01.020**

PA 8.08/04 Ed.01/17

Valori limite di emissione in acque superficiali e in fognatura  
Parte Terza, Allegato 5, Tabella 3, D.Lgs. 152/2006

Parametri	U.M.	Valore riscontrato	Scarico in acque superficiali	Scarico in rete fognaria	Metodiche
Rame	mg/L	<0,1	0,2	0,4	APAT CNR IRSA 3250B Man. 29 2003
Selenio	mg/L	0,02	≤0.03	≤0.03	STANDAR METHOD 3113
Zinco	mg/L	0,4	≤0.5	≤1	APAT CNR IRSA 3320 Man. 29 2003
Cianuri totali (ione cianuro)	mg/L	<0,1	≤0.5	≤1	EPA 9014 1996
Cloro attivo libero	mg/L	0,08	≤0.2	≤3	APAT CNR IRSA 4080 Man 29 2003
Solfuri (ione solfuro)	mg/L	0,2	≤1	≤2	APAT CNR IRSA 4160 Man 29 2003
Solfiti (ione solfito)	mg/L	0,3	≤1	≤2	APAT CNR IRSA 4150B Man 29 2003
Solfati	mg/L	59	≤10000	≤1000	APAT CNR IRSA 4140B Man. 29 2003
Cloruri	mg/L	158	≤1200	≤1200	APAT CNR IRSA 4090A1 Man. 29 2003
Fluoruri	mg/L	2	≤6	≤12	APAT CNR IRSA 4100B Man. 29 2003
Fosforo totale (P)	mg/L	1,6	≤10	≤10	APAT CNR IRSA 4110A2 Man 29 2003
Azoto ammoniacale	mg/L	12,2	≤15	≤30	APAT CNR IRSA 4030 A1 Man 29 2003
Azoto nitroso	mg/L	0,2	≤0.6	≤0.6	APAT CNR IRSA 4050 Man 29 2003
Azoto nitrico	mg/L	15	≤20	≤30	APAT CNR IRSA 4040 A1 Man 29 2003
Grassi e olii animali/vegetali	mg/L	<1	≤20	≤40	APAT CNR IRSA 5160A Man 29 2003
Idrocarburi totali	mg/L	<1	≤5	≤10	APAT CNR IRSA 5160A2 Man 29 2003
Fenoli	mg/L	<L.R.	≤0.5	≤1.0	APAT CNR IRSA 5070 B Man 29 2003
Aldeidi	mg/L	<L.R.	≤1	≤2	APAT CNR IRSA 5010A Man 29 2003
Solventi Organici Aromatici	mg/L	<L.R.	≤0.2	≤0.4	APAT CNR IRSA 5140 Man 29 2003

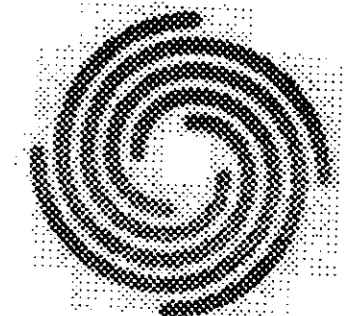
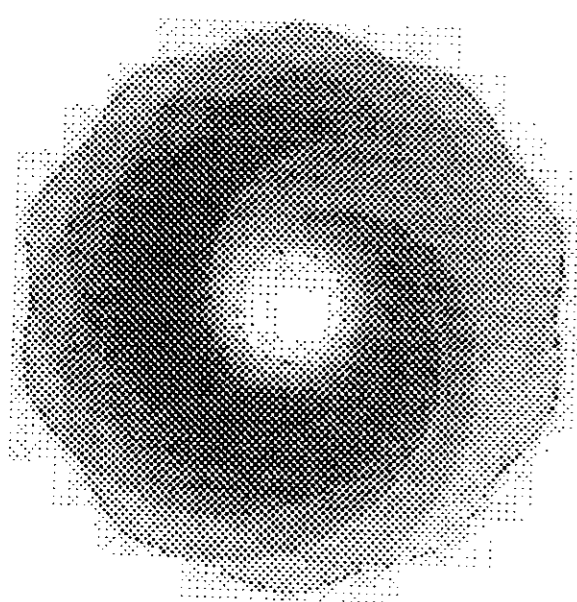
**TopChem Engineering S.r.l.**  
R.E.A. n. SA - 432305  
C.F./P.IVA: 05259080652  
PEC: topchemsrl@legalmail.it

**Sede Legale**  
Via Acquasanta, 31 (Trav. G. Carola 1)  
84131 Salerno  
**Laboratorio**  
Via Provinciale Turci, 9 Area PIP  
83025 Montoro (AV)

**Altre sedi:**  
Roma, Napoli, Salerno,  
Agrigento, Malta

3 DI 6  
tel. +39 0825 523971  
fax +39 0825 523767  
cell. +39 334 1489474  
+39 348 3341540  
+39 346 1838291

info@topchemsrl.it  
www.topchemsrl.it  
segui su



**RAPPORTO DI PROVA Nr: 2022.02.01.020**

PA 8.08/04 Ed.01/17

**Valori limite di emissione in acque superficiali e in fognatura**  
Parte Terza, Allegato 5, Tabella 3, D.Lgs. 152/2006

Parametri	U.M.	Valore riscontrato	Scarico in acque superficiali	Scarico in rete fognaria	Metodiche
Solventi Organici Azotati	mg/L	<L.R.	≤0.1	≤0.2	EPA 5030C 2003+ EPA 8260C 2006
Tensioattivi Totali	mg/L	<L.R.	≤2	≤4	UNI 10511-1 1996/A1 2000+APAT CNR IRSA 5170 Man 29 2003 +POM 190 Rev.5 2006
Pesticidi Fosforati	mg/L	<L.R.	≤0.10	≤0.10	APAT CNR IRSA 5100 Man 29 2003
Pesticidi Totali (esclusi i fosforati)	mg/L	<L.R.	≤0.05	≤0.05	EPA 3510 C 1996 + EPA 8270 D 2007
Aldrin	mg/L	<L.R.	0,01	0,01	EPA 3510 C 1996 + EPA 8270 D 2007
Dieldrin	mg/L	<L.R.	0,01	0,01	EPA 3510 C 1996 + EPA 8270 D 2007
Endrin	mg/L	<L.R.	0,002	0,002	EPA 3510 C 1996 + EPA 8270 D 2007
Isodrin	mg/L	<L.R.	0,002	0,002	EPA 3510 C 1996 + EPA 8270 D 2007
Solventi Clorurati	mg/L	<L.R.	2	1	APAT CNR IRSA 5150 Man 29 2003
Escherichia Coli*	UFC/100ml	4100	<5000	<5000	UNI EN ISO 9308-1:2002
Daphnia Magna* (Saggio di Tossicità Acuta)	LC50 24h	15%	Il campione non è accettabile quando dopo 24 ore il numero degli organismi immobili è uguale o maggiore del 50% del totale	Il campione non è accettabile quando dopo 24 ore il numero degli organismi immobile è uguale o maggiore dell'80% del totale	APAT CNR-IRSA 8020 Man 29 2003
Conducibilità	µS/cm	850			APAT CNR-IRSA 2030 Man 29 2003

*I valori riportati sono conformi al rapporto di prova 92/22/T eseguito da laboratorio esterno.*

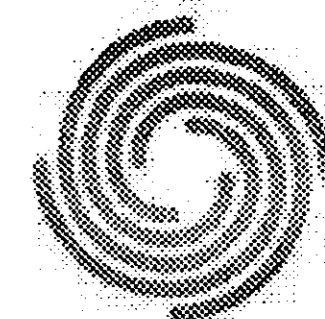
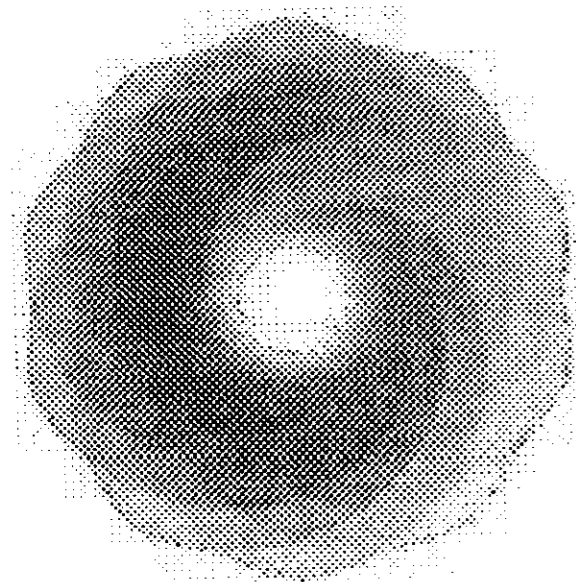
**TopChem Engineering S.r.l.**  
R.E.A. n. SA - 432305  
C.F./P.IVA: 05259080652  
PEC: topchemsrl@legalmail.it

**Sede Legale**  
Via Acquasanta, 31 (Trav. G. Carola 1)  
84131 Salerno  
**Laboratorio**  
Via Provinciale Turci, 9 Area PIP  
83025 Montoro (AV)

**Altre sedi:**  
Roma, Napoli, Salerno,  
Agrigento, Malta

4 DI 6  
tel. +39 0825 523971  
fax +39 0825 523767  
cell. +39 334 1489474  
+39 348 3341540  
+39 346 1838291

info@topchemsrl.it  
www.topchemsrl.it  
seguici su



**RAPPORTO DI PROVA Nr: 2022.02.01.020**

PA 8.08/04 Ed.01/17

Il Responsabile del laboratorio



**NOTA**

1. Il presente Rapporto di Prova, si riferisce esclusivamente al campione sottoposto ad analisi.
  2. Il presente Rapporto di Prova non può essere riprodotto parzialmente, salvo approvazione scritta del responsabile del laboratorio.
  3. L'aliquota rimanente del campione sottoposto alle indagini di laboratorio sarà conservato per un periodo di tempo pari a 5 gg dopo la trasmissione del RdP.
  4. L'incertezza indicata per le prove chimiche, è espressa come incertezza estesa, calcolata con fattore di copertura  $K=2$ , corrispondente ad un intervallo di confidenza del 95%.
- Legenda: U.M. = unità di misura – LoQ = Limite di Quantificazione – LoD = Limite di rilevabilità-- N/D=non determinato

\*\*\*\*\* FINE RAPPORTO DI PROVA \*\*\*\*\*

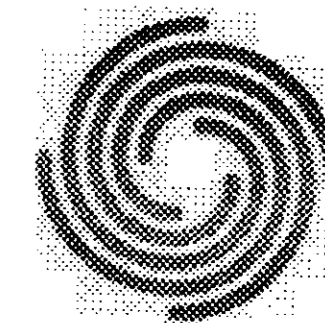
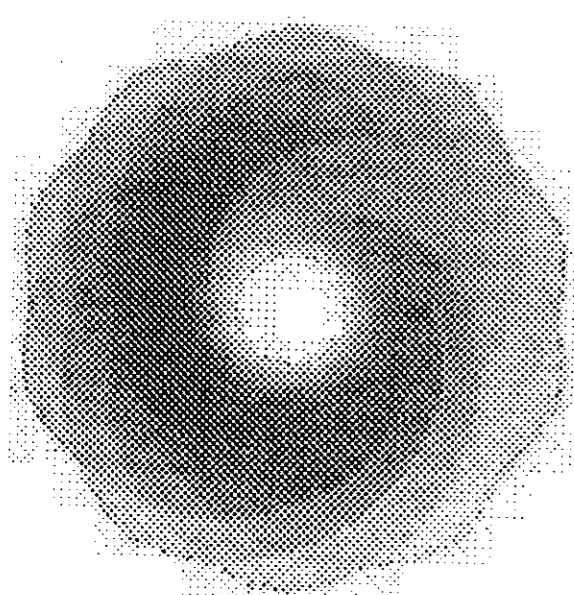
**TopChem Engineering S.r.l.**  
R.E.A. n. SA - 432305  
C.F./P.IVA: 05259080652  
PEC: topchemsrl@legalmail.it

**Sede Legale**  
Via Acquasanta, 31 (Trav. G. Carola 1)  
84131 Salerno  
**Laboratorio**  
Via Provinciale Turci, 9 Area PIP  
83025 Montoro (AV)

**Altre sedi:**  
Roma, Napoli, Salerno,  
Agrigento, Malta

5 DI 6  
tel. +39 0825 523971  
fax +39 0825 523767  
cell. +39 334 1489474  
+39 348 3341540  
+39 346 1838291

info@topchemsrl.it  
www.topchemsrl.it  
seguici su



**ALLEGATO AL RAPPORTO DI PROVA Nr: 2022.02.01.020**

**Giudizio di classificazione rifiuto**

Vista la parte Terza del D.Lgs. 152/2006 e s.m.i., sulla base dei valori analitici riscontrati, il campione risulta conforme ai limiti di emissione in rete fognaria

Montoro 01/02/2022

Il Responsabile del Laboratorio



\*\*\*\*\* Fine allegato tecnico – pareri ed interpretazioni \*\*\*\*\*

**TopChem Engineering S.r.l.**  
R.E.A. n. SA - 432305  
C.F./P.IVA: 05259080652  
PEC: topchemsrl@legalmail.it

**Sede Legale**  
Via Acquasanta, 31 (Trav. G. Carola 1)  
84131 Salerno  
**Laboratorio**  
Via Provinciale Turci, 9 Area PIP  
83025 Montoro (AV)

**Altre sedi:**  
Roma, Napoli, Salerno,  
Agrigento, Malta

6 DI 6  
tel. +39 0825 523971  
fax +39 0825 523767  
cell. +39 334 1489474  
+39 348 3341540  
+39 346 1838291

info@topchemsrl.it  
www.topchemsrl.it  
seguici su  